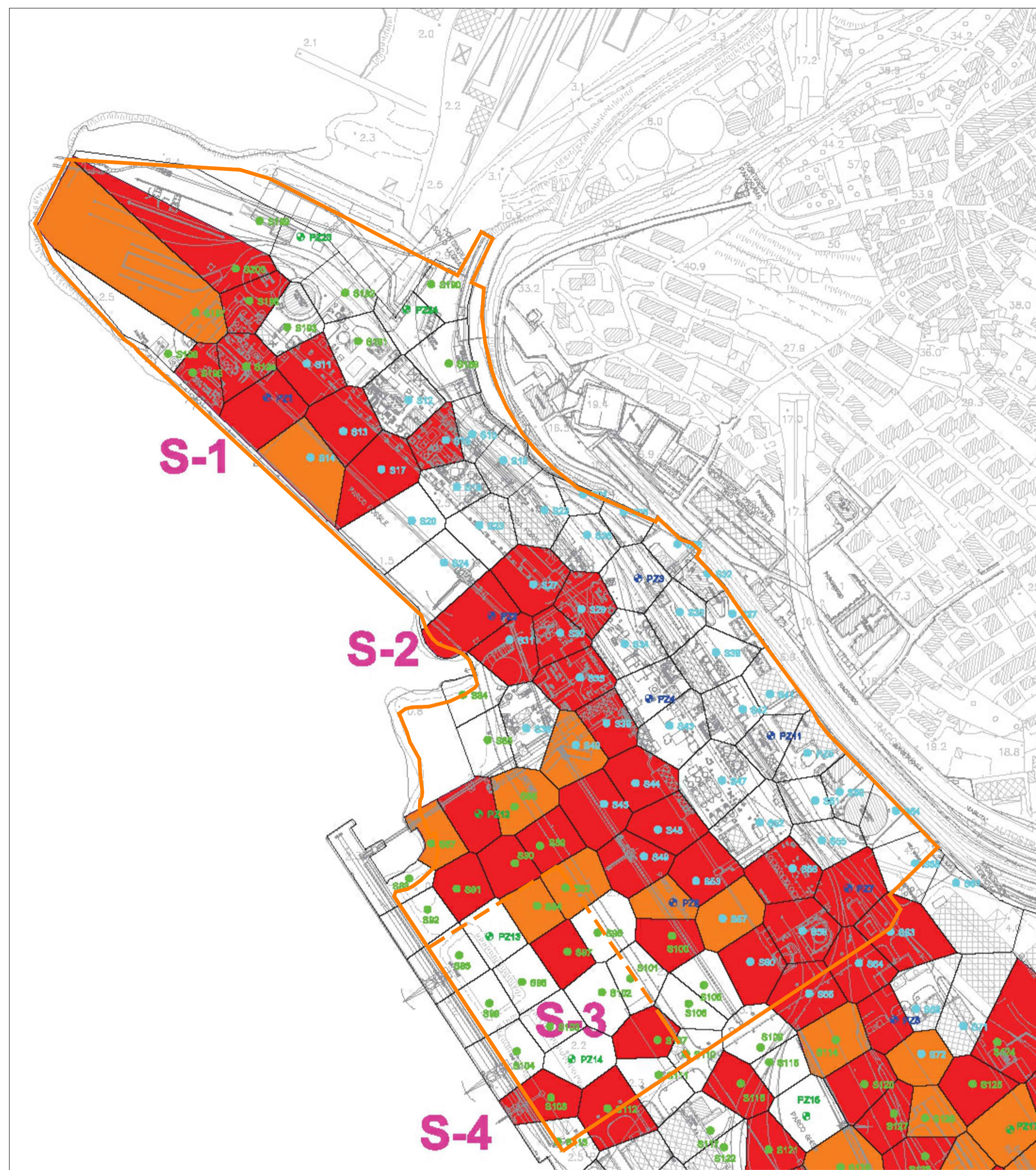
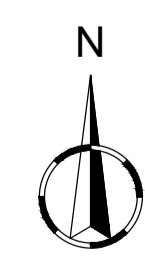
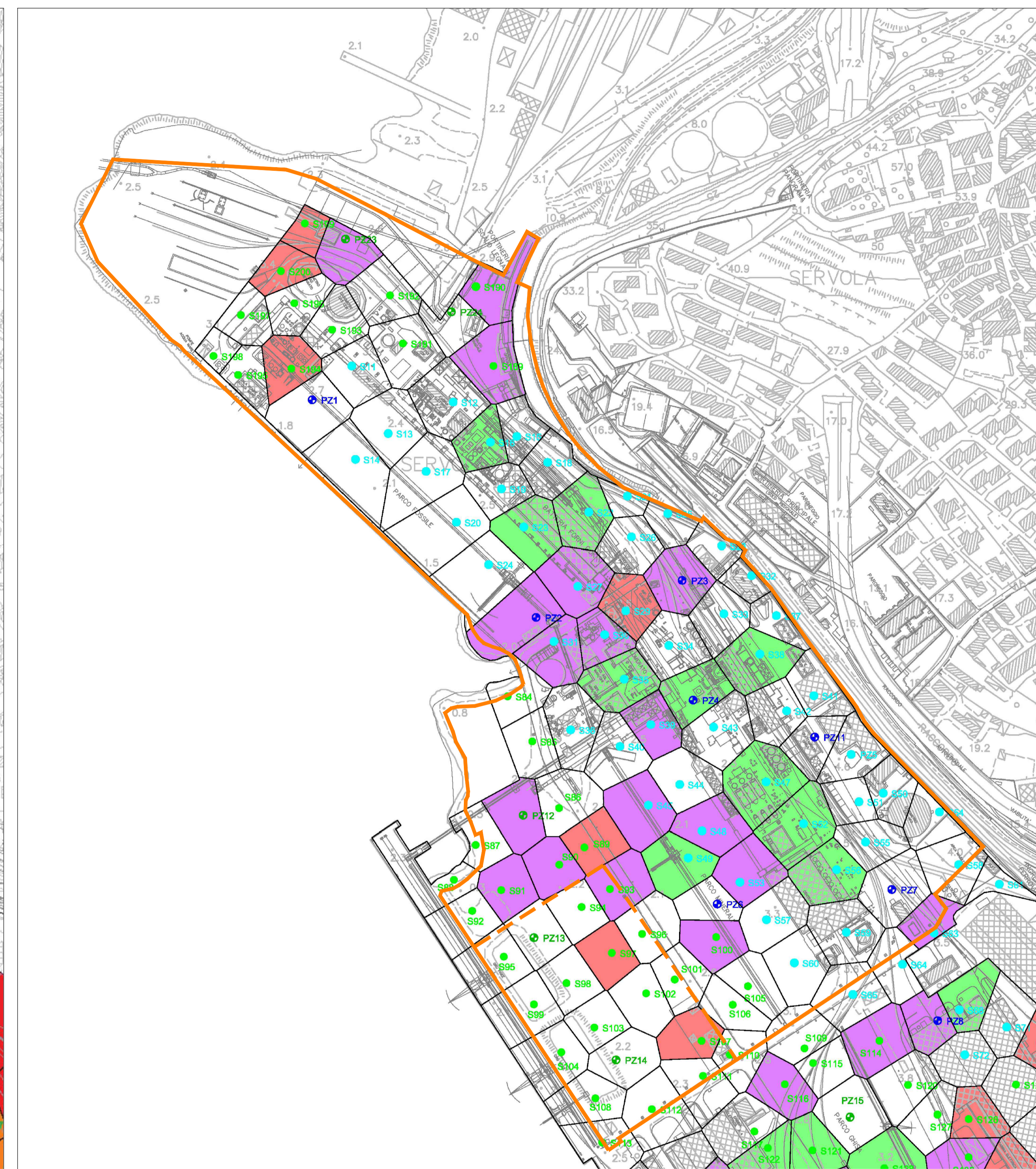


- LEGENDA**
- PZx PIEZOMETRI (Aree di Proprietà)
 - Sx PUNTI DI INDAGINE GEOGNOSTICA (Aree di proprietà)
 - PZx PIEZOMETRI (Aree Demaniali)
 - Sx PUNTI DI INDAGINE GEOGNOSTICA (Aree Demaniali)
 - PERIMETRO POLIGONI DI THIESSEN
 - SORGENTE DI CONTAMINAZIONE NEL SUOLO INSATURO SUPERFICIALE (Maglie > CSC)
 - SORGENTE DI CONTAMINAZIONE NEL SUOLO INSATURO SUPERFICIALE (Maglie < CSC ricomprese nella sorgente)
 - S-1 ID SORGENTE DI CONTAMINAZIONE
 - P-1 ID SORGENTE DI CONTAMINAZIONE PUNTIFORME (costituita da 1 sola maglia)



- LEGENDA**
- PZx PIEZOMETRI (Aree di Proprietà)
 - Sx PUNTI DI INDAGINE GEOGNOSTICA (Aree di proprietà)
 - PZx PIEZOMETRI (Aree Demaniali)
 - Sx PUNTI DI INDAGINE GEOGNOSTICA (Aree Demaniali)
 - PERIMETRO POLIGONI DI THIESSEN
 - SORGENTE DI CONTAMINAZIONE NEL SUOLO INSATURO PROFONDO (Maglie > CSC)
 - SORGENTE DI CONTAMINAZIONE NEL SUOLO INSATURO PROFONDO (Maglie < CSC ricomprese nella sorgente)
 - S-1 ID SORGENTE DI CONTAMINAZIONE



- LEGENDA**
- PZx PIEZOMETRI (Aree di Proprietà)
 - Sx PUNTI DI INDAGINE GEOGNOSTICA (Aree di proprietà)
 - PZx PIEZOMETRI (Aree Demaniali)
 - Sx PUNTI DI INDAGINE GEOGNOSTICA (Aree Demaniali)
 - PERIMETRO POLIGONI DI THIESSEN
 - SUPERAMENTI CSR PER I PERCORSI DI ESPOSIZIONE DIRETTI
 - SUPERAMENTI CSR PER IL PERCORSO DI ESPOSIZIONE PER INALAZIONE DI VAPORI INDOOR/OUTDOOR
 - SUPERAMENTO CSR PER I PERCORSI DI ESPOSIZIONE DIRETTI E PER INALAZIONE DI VAPORI INDOOR/OUTDOOR



- LEGENDA**
- LIMITE AREA DI PROGETTO MISP



PROGETTO AdSP n. 1951
 Estensione delle infrastrutture comuni per lo sviluppo del Punto Franco Nuovo nel porto di Trieste
 CUP: C94E21000460001
 Progetto di fattibilità tecnico economica
Fascicolo A - intervento PNC da autorizzare

GRUPPO DI PROGETTAZIONE:		
arch. Gerardo Nappa	AdSP MAO	Progettista responsabile dell'integrazione e Coordinatore per la Sicurezza in fase di Progettazione
arch. Sofia Dal Piva	AdSP MAO	Progettazione generale
arch. Stefano Semenic	AdSP MAO	Progettazione generale
ing. Roberto Leoni	BITECNO S.r.l.	Sistema di trazione elettrica ferroviaria
ing. Saturno Minnucci	MINNUCCI ASSOCIATI S.r.l.	Impianti speciali e segnalamenti ferroviari
ing. Dario Fedrigo	ALPE ENGINEERING S.r.l.	Progettazione strutturale o.c.c. ferrovia e strade
ing. Andrea Guidolin p.i. Furio Benci	SQS S.r.l.	Progettazione della sicurezza
ing. Sara Agnoletto	HMR Ambiente S.r.l.	Progettazione MISP e cassa di colmata
p.i. A. Trivellato, dott. G. Malvasi, dott. S. Bartolomei	p.i. Antonio Trivellato, d.i.	Modellazione rumore, atmosfera, vibrazioni
dott. Gabriele Callotto	NEXTECO S.r.l.	Studio di impatto ambientale e piano di monitoraggio ambientale
ing. Anca Tamaskan	CRISCON S.r.l.s.	Relazione di sostenibilità
ing. Sebastiano Cristoforetti	F&M Ingegneria S.p.A.	Progettazione degli edifici pubblici nel contesto della ex area "caldo"
ing. Tommaso Tassi	ITS S.r.l.	Connessione stradale alla GVT
ing. Michele Titton		
ing. Paolo Crescenzi		

RESPONSABILE UNICO DEL PROCEDIMENTO:
 ing. Paolo Crescenzi

NOME FILE: 9MISP_P_G_D-AMB_2AT_001_07_01_Carac_AdR.dwg	SCALA:
TITOLO ELABORATO: Caratterizzazione e AdR - Tav. 1/3	ELABORATO: 9MISP_P_G_D-AMB_2AT_001_07_01

Rev.	Data	Descrizione	Redatto	Verificato	Approvato
00	01/02/2023	Emissione	S. Agnoletto	S. Dal Piva	G. Nappa
01	30/06/2023	Recepimento osservazioni CSLPFP	S. Agnoletto	S. Dal Piva	G. Nappa