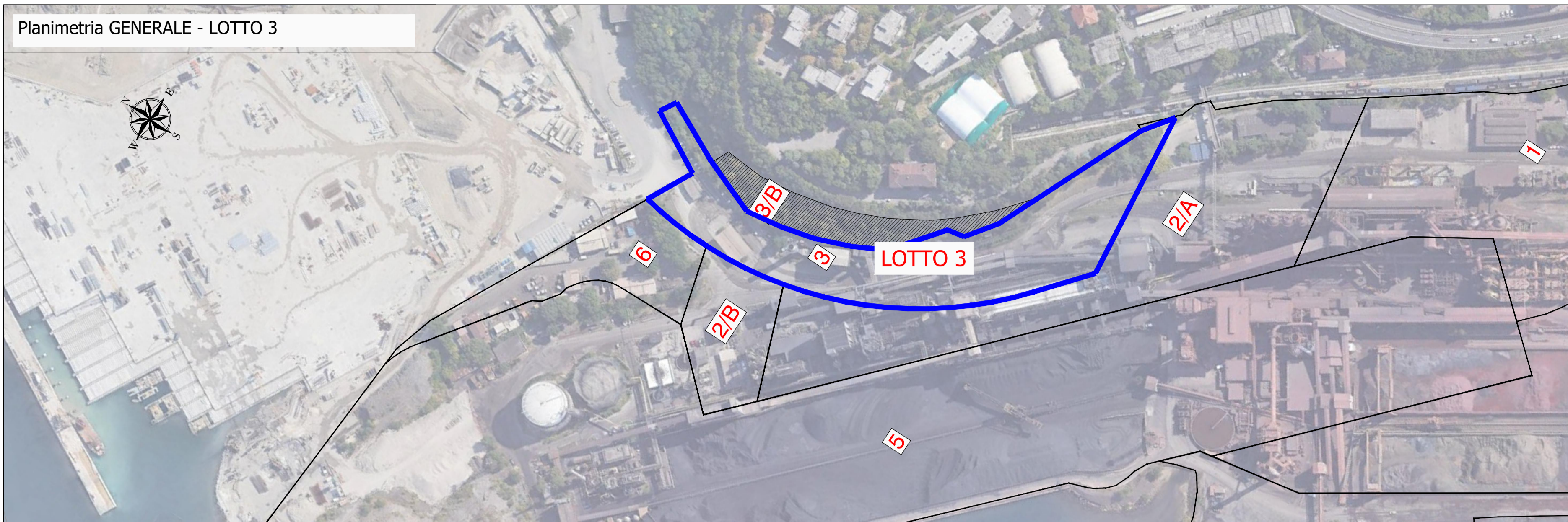


Planimetria GENERALE - LOTTO 3



Per dettagli relativi alla rete meteorica, tipologia di pavimentazione, barriera acque di falda si rimanda alle specifiche tavole di progetto:  
 9MISP\_P\_G\_0-IDR\_2AT\_003\_07  
 9MISP\_P\_G\_0-IDR\_2AT\_004\_07  
 9MISP\_P\_G\_0-IDR\_2AT\_005\_07  
 9MISP\_P\_G\_0-IDR\_2AT\_006\_07  
 9MISP\_P\_G\_0-IDR\_2AT\_007\_07.

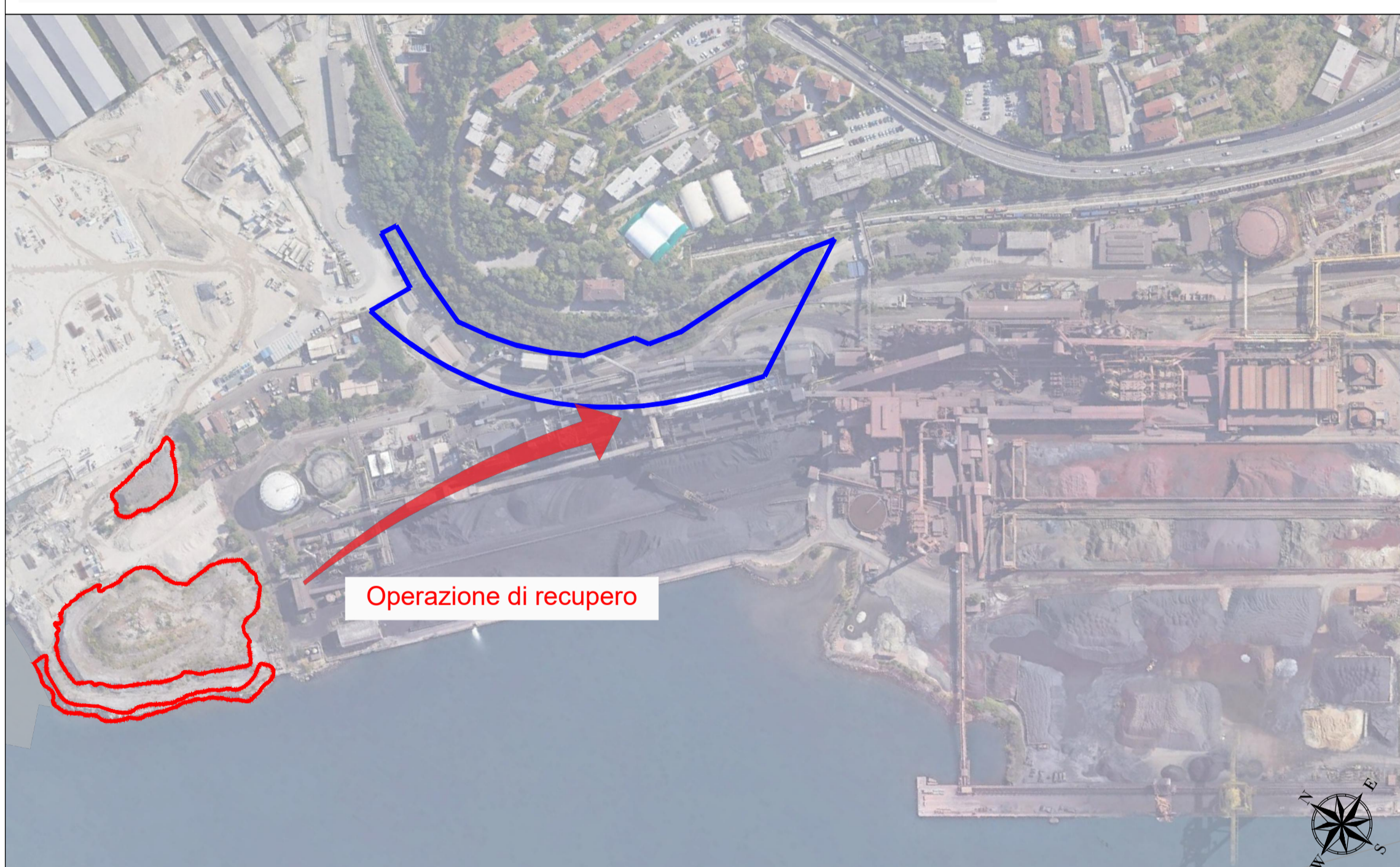
Per dettagli relativi alla rete meteorica (da realizzarsi a cura di AdSPMAO contestualmente al progetto del rilevato ferroviario), tipologia di pavimentazione, barriera acque di falda si rimanda alle specifiche tavole di progetto E010, F010 E,011, G010, H010.

LEGGENDA

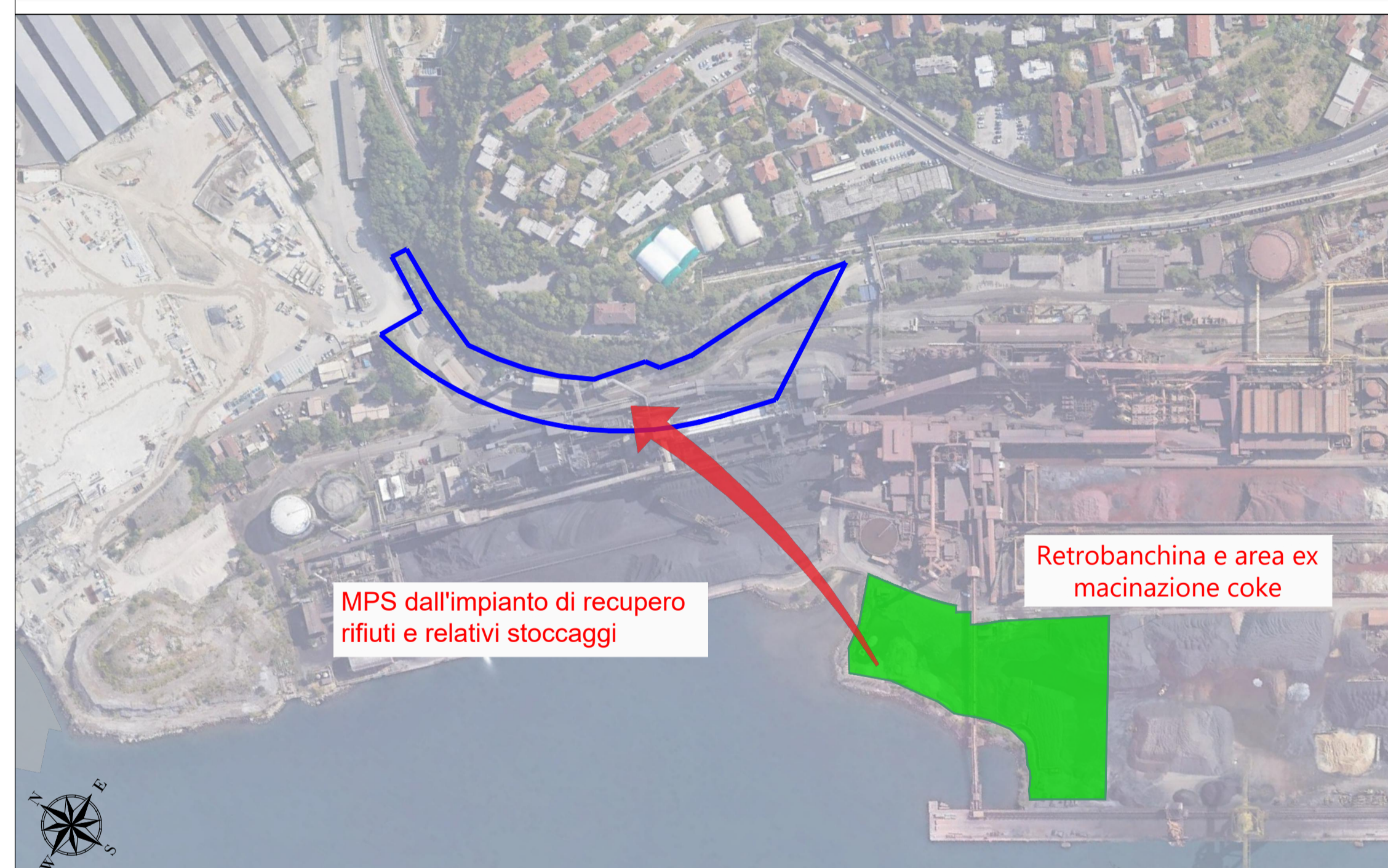
- TUBO PEAD spiralato forato con anima acciaio DN 500 mm
- TUBO PEAD spiralato con anima acciaio DN 1200 mm
- canaletta tipo "Velo STRONG 400 SP12 H950" o similare + griglia in ghisa F900"
- Setto impermeabile
- Rete drenaggio interna rete MISP - n. 3 collettori
- Pozzetto di sollevamento
- Rete meteorica esclusa dalla presente progettazione
- Area impianto di recupero rifiuti e relativi stoccaggi
- Cumuli nasone, arginello

**AREA LOTTO 3 B**  
 MISP DA REALIZZARE A CURA DI AdSPMAO  
 CONTESTUALMENTE AL RILEVATO  
 FERROVIARIO  
 (STAZIONE NUOVA SERVOLA)

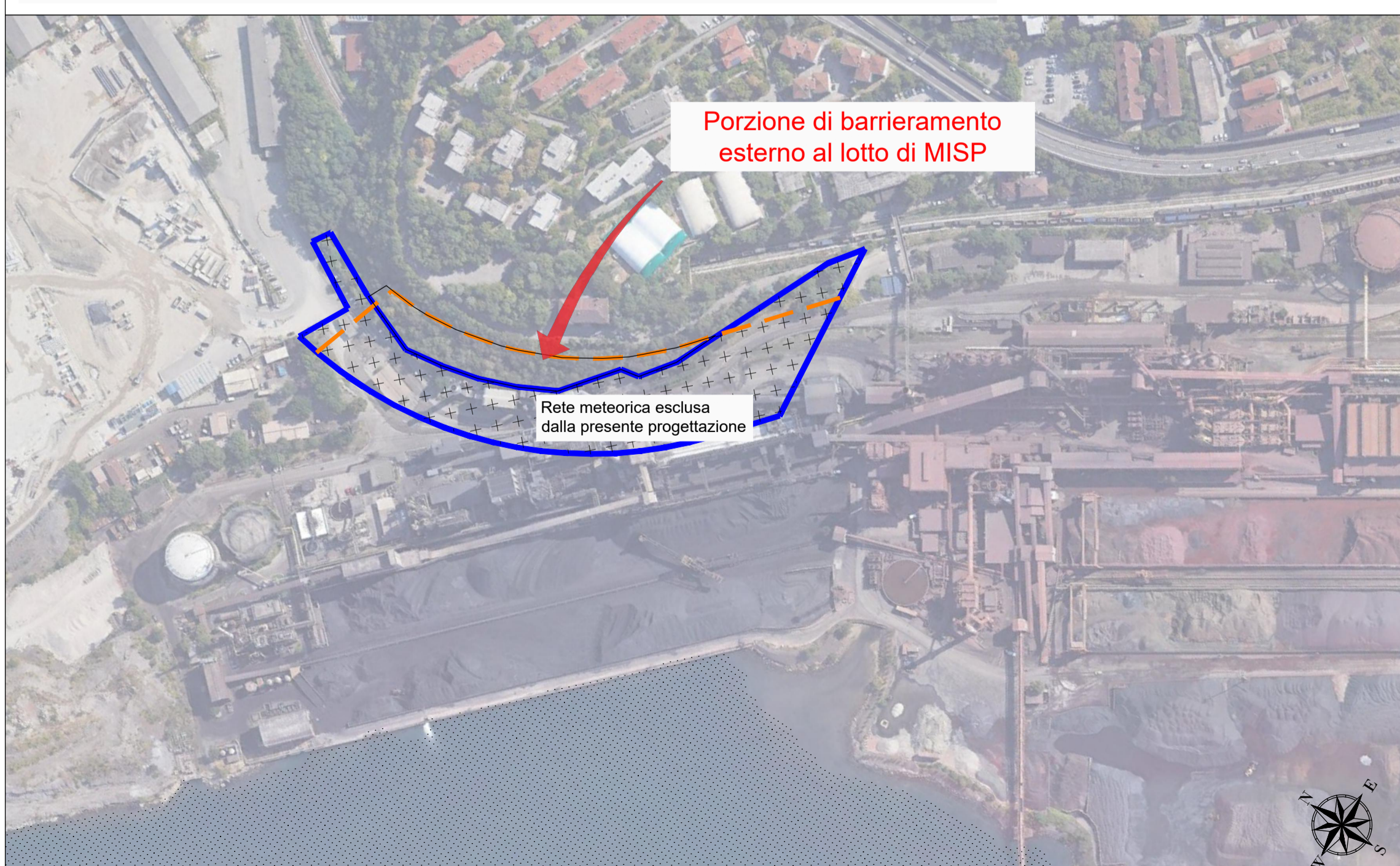
FASE 3 - a. Recupero morfologico tramite operazione R5



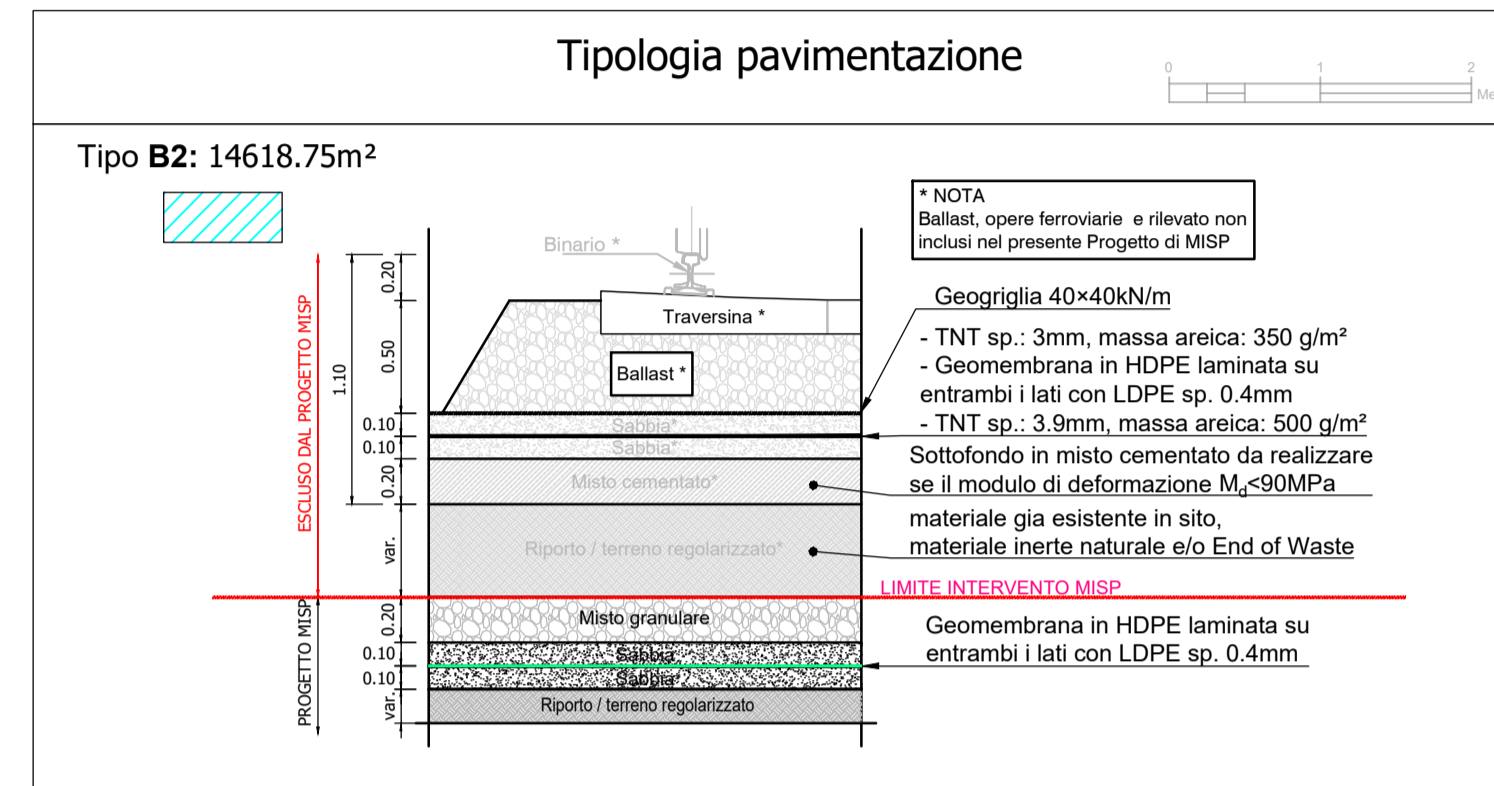
FASE 3 - b. Trattamento dei rifiuti voluminosi provenienti dal nasone



FASE 3 - c. Risagomatura, barriera acque di falda



FASE 3 - d. Pavimentazione di MISP



PROGETTO AdSP n. 1951

Estensione delle infrastrutture comuni per lo sviluppo del Punto Franco Nuovo nel porto di Trieste

CUP: C94E21000460001

Progetto di fattibilità tecnico economica  
**Fascicolo A - intervento PNC da autorizzare**

GRUPPO DI PROGETTAZIONE:		
arch. Gerardo Nappa	AdSP MAO	Progettista responsabile dell'integrazione e Coordinatore per la Sicurezza in fase di Progettazione
arch. Sofia Dal Piva	AdSP MAO	Progettazione generale
arch. Stefano Semenic	AdSP MAO	Progettazione generale
ing. Roberto Leoni	BITECNO S.r.l.	Sistema di trazione elettrica ferroviaria
ing. Saturno Minnucci	MINNUCCI ASSOCIATI S.r.l.	Impianti speciali e segnalamenti ferroviari
ing. Dario Fedrigo	ALPE ENGINEERING S.r.l.	Progettazione strutturale oo.cc. ferrovia e strade
ing. Andrea Guidolin p.l. Furio Benci	SQS S.r.l.	Progettazione della sicurezza
ing. Sara Agnoletto	HMR Ambiente S.r.l.	Progettazione MISP e cassa di colmata
p.l. A.Trivellato, dott. G Malvasi, dott. S. Bartolomei	p.l. Antonio Trivellato, d.i.	Modellazione rumore, atmosfera, vibrazioni
dott. Gabriele Cailotto ing. Anca Tamasan	NEXTECO S.r.l.	Studio di impatto ambientale e piano di monitoraggio ambientale
ing. Sebastiano Cristoforetti	CRISCON S.r.l.s.	Relazione di sostenibilità
ing. Tommaso Tassi	F&M Ingegneria S.p.A.	Progettazione degli edifici pubblici nel contesto della ex area "a caldo"
ing. Michele Titton	ITS s.r.l.	Connessione stradale alla GVT

RESPONSABILE UNICO DEL PROCEDIMENTO:  
 ing. Paolo Crescenzi

NOME FILE: 9MISP_P_G_D-AMB_2AT_010_07_01_Fasi_MISF3A.dwg	SCALA:
TITOLO ELABORATO: FASI REALIZZATIVE LOTTI MISP -Lotto MISP 3	ELABORATO: 9MISP_P_G_D-AMB_2AT_010_07_01

Rev.	Data	Descrizione	Redatto	Verificato	Approvato
00	01/02/2023	Emissione	S. Agnoletto	S. Dal Piva	G. Nappa
01	30/06/2023	Recepimento osservazioni CSLPPP	S. Agnoletto	S. Dal Piva	G. Nappa