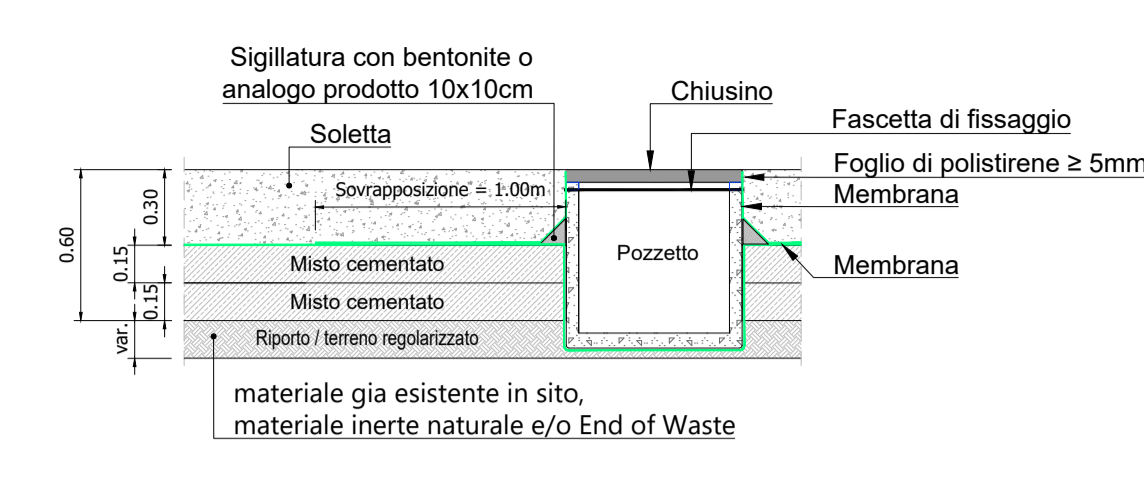
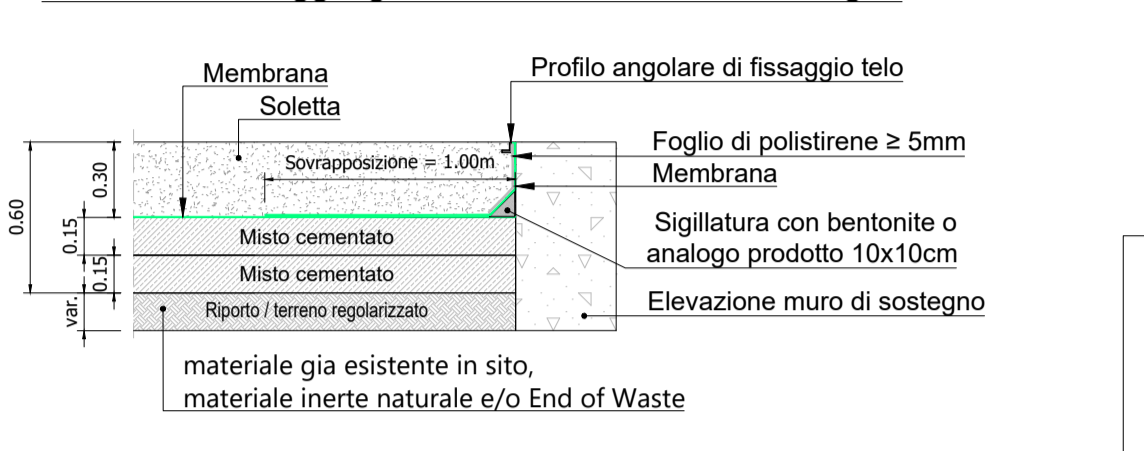


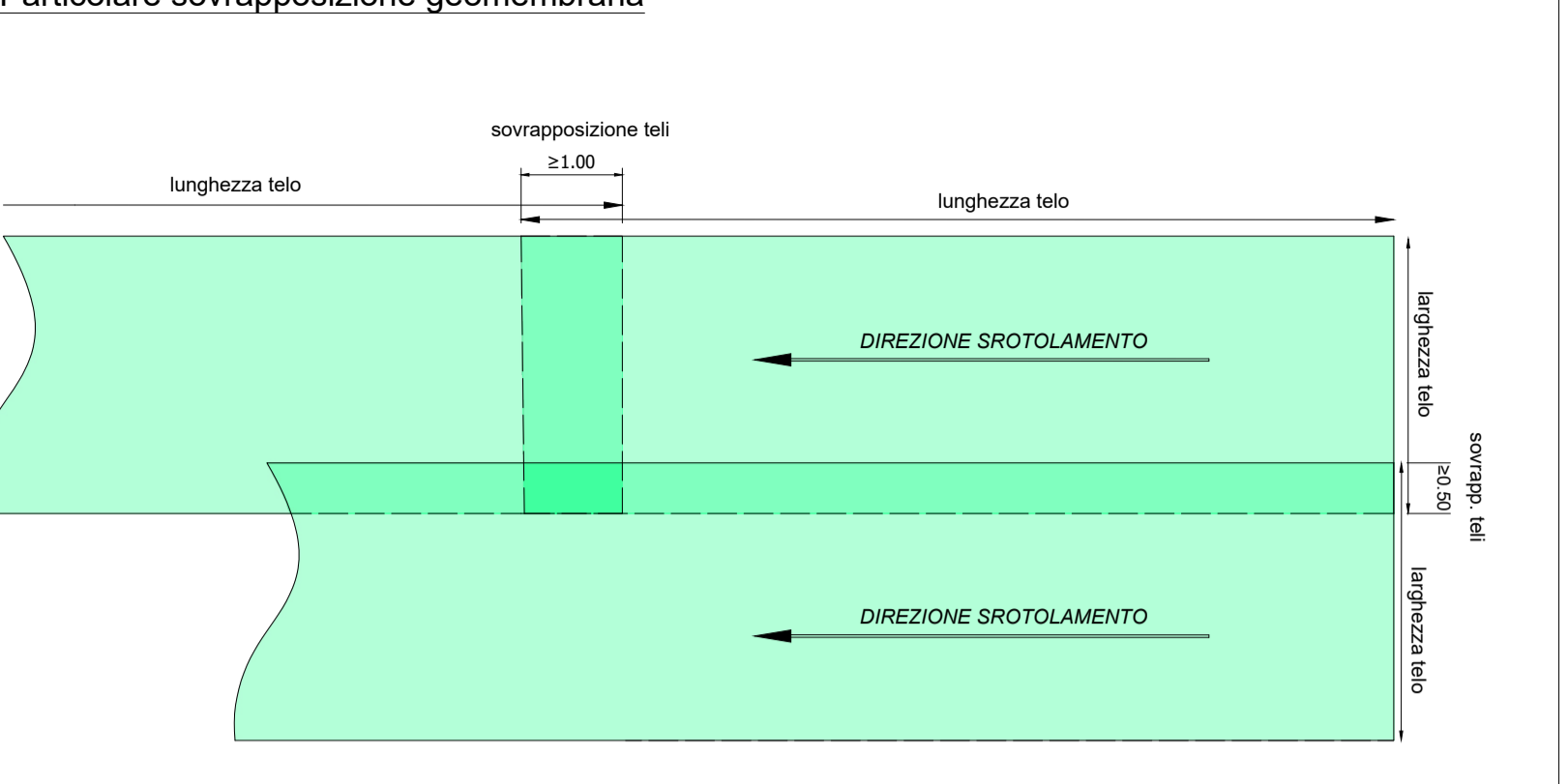
**Particolare fissaggio geomembrana a pozzetti**



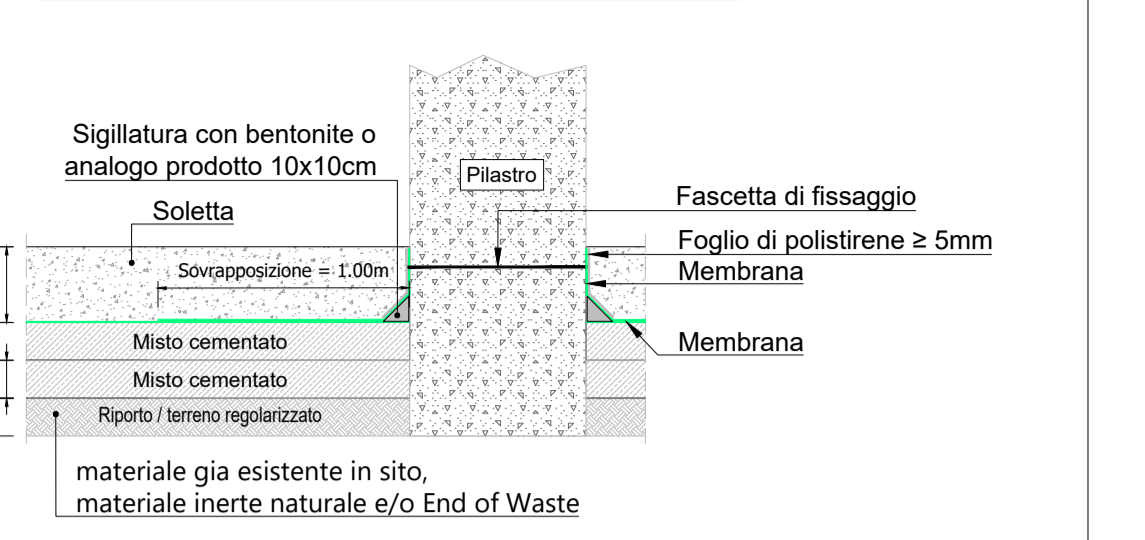
**Particolare fissaggio geomembrana a muro di sostegno**



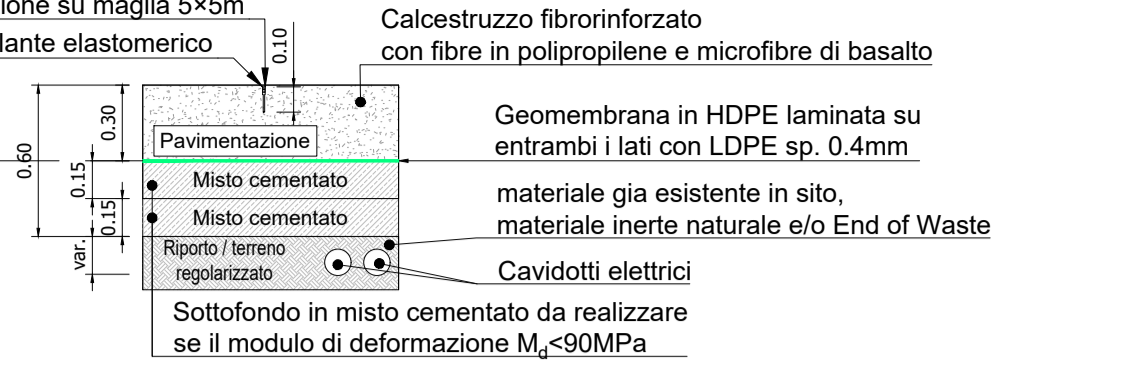
**Particolare sovrapposizione geomembrana**



**Particolare fissaggio geomembrana ai pilastri**



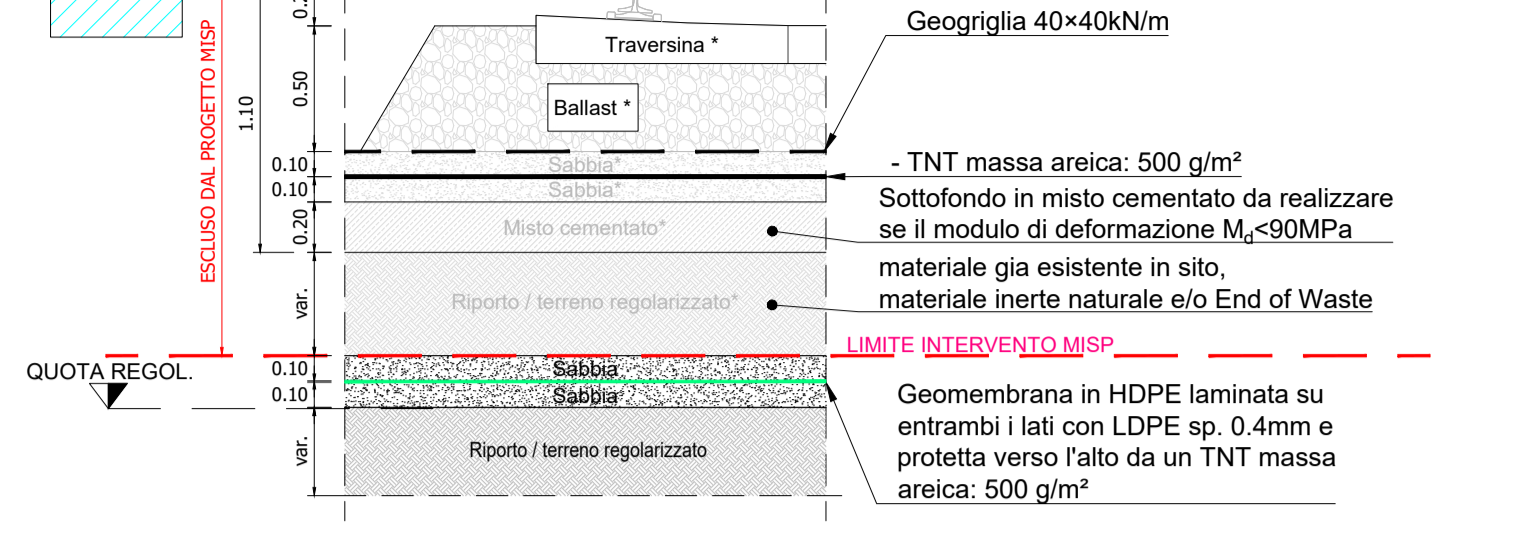
**Tipo A: 149.500 m<sup>2</sup>**



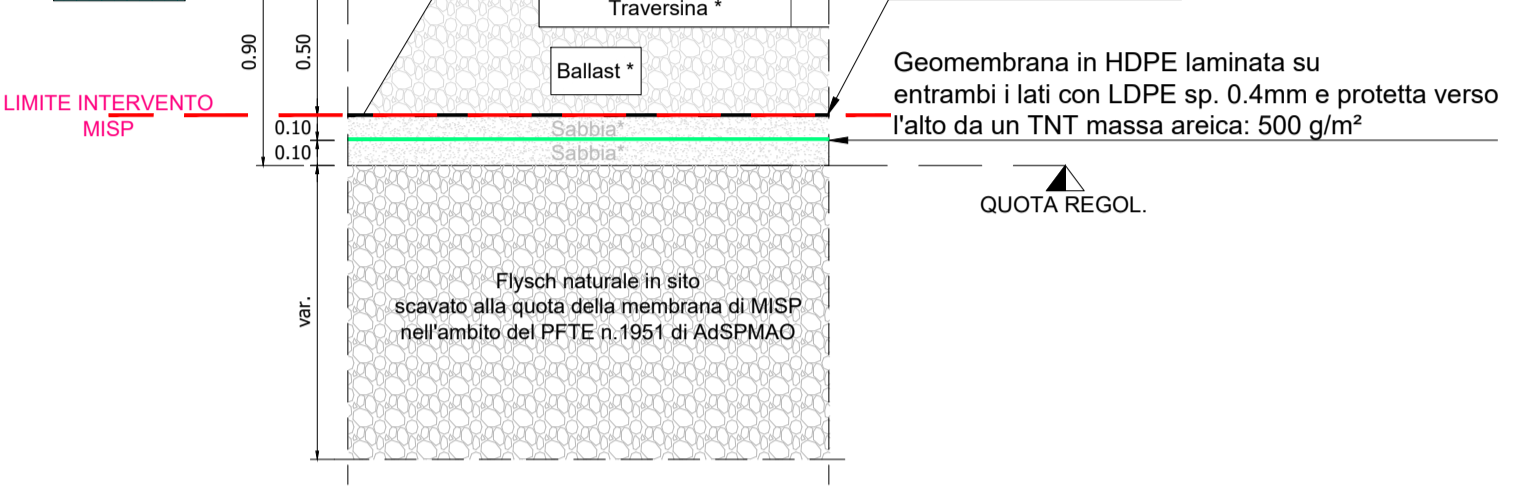
**Tipo B1: 7.490 m<sup>2</sup>**



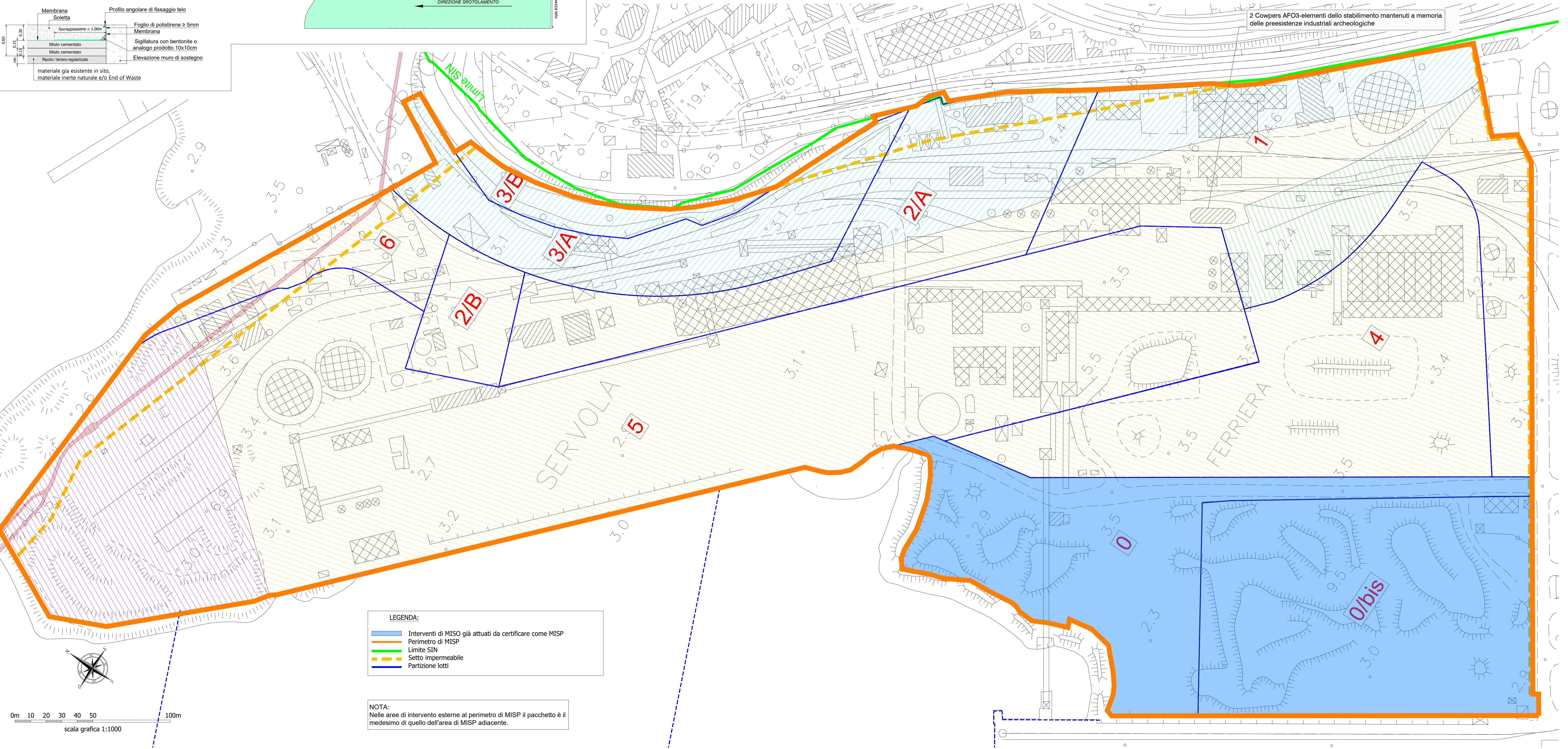
**Tipo B2: 34.916 m<sup>2</sup>**



**Tipo B2bis: 3.400 m<sup>2</sup>**



**Tipo C: 20.665 m<sup>2</sup>**



**LEGENDA:**

- Interventi di MISO già attuati da certificare come MISP
- Perimetro di MISP
- Limite SIN
- Setto impermeabile
- Partizione lotti

**NOTA:**  
Nelle aree di intervento esterne al perimetro di MISP il pacchetto è il medesimo di quello dell'area di MISP adiacente.



**PROGETTO AdSP n. 1951**  
Estensione delle infrastrutture comuni per lo sviluppo del Punto Franco Nuovo nel porto di Trieste  
CUP: C94E21000460001  
Progetto di fattibilità tecnico economica  
**Fascicolo A - intervento PNC da autorizzare**

GRUPPO DI PROGETTAZIONE:		
arch. Gerardo Nappa	AdSP MAO	Progettista responsabile dell'integrazione e Coordinatore per la Sicurezza in fase di Progettazione
arch. Sofia Dal Piva	AdSP MAO	Progettazione generale
arch. Stefano Semenic	AdSP MAO	Progettazione generale
ing. Roberto Leoni	BITECNO S.r.l.	Sistema di trazione elettrica ferroviaria
ing. Saturno Minnucci	MINNUCCI ASSOCIATI S.r.l.	Impianti speciali e segnalamenti ferroviari
ing. Dario Fedrigo	ALPE ENGINEERING S.r.l.	Progettazione strutturale oo.cc. ferrovia e strade
ing. Andrea Guidolin	SQS S.r.l.	Progettazione della sicurezza
ing. Sara Agnoletto	HMR Ambiente S.r.l.	Progettazione MISP e cassa di colmata
p.i. A.Trivellato, dott. G. Malvasi, dott. S. Bartolomei	p.i. Antonio Trivellato, d.i.	Modellazione rumore, atmosfera, vibrazioni
dott. Gabriele Cailotto	NEXTECO S.r.l.	Studio di impatto ambientale e piano di monitoraggio ambientale
ing. Anca Tamaskan		
ing. Sebastiano Cristoforetti	CRISCON S.r.l.s.	Relazione di sostenibilità
ing. Tommaso Tassi	F&M Ingegneria S.p.A.	Progettazione degli edifici pubblici nel contesto della ex area "a caldo"
ing. Michele Titton	ITS s.r.l.	Connessione stradale alla GVT

RESPONSABILE UNICO DEL PROCEDIMENTO:  
ing. Paolo Crescenzi

NOME FILE: 9MISP\_P\_G\_D-AMB\_2AT\_014\_07\_01\_MISP\_pach\_01.dwg  
TITOLO ELABORATO: Pacchetti di MISP di progetto e particolari costruttivi  
ELABORATO: 9MISP\_P\_G\_D-AMB\_2AT\_014\_07\_01

Rev.	Data	Descrizione	Redatto	Verificato	Approvato
00	01/02/2023	Emissione	S. Agnoletto	S. Dal Piva	G. Nappa
01	30/06/2023	Recepimento osservazioni CSLLPP	S. Agnoletto	S. Dal Piva	G. Nappa