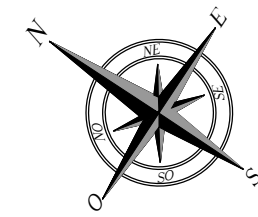


LEGENDA:

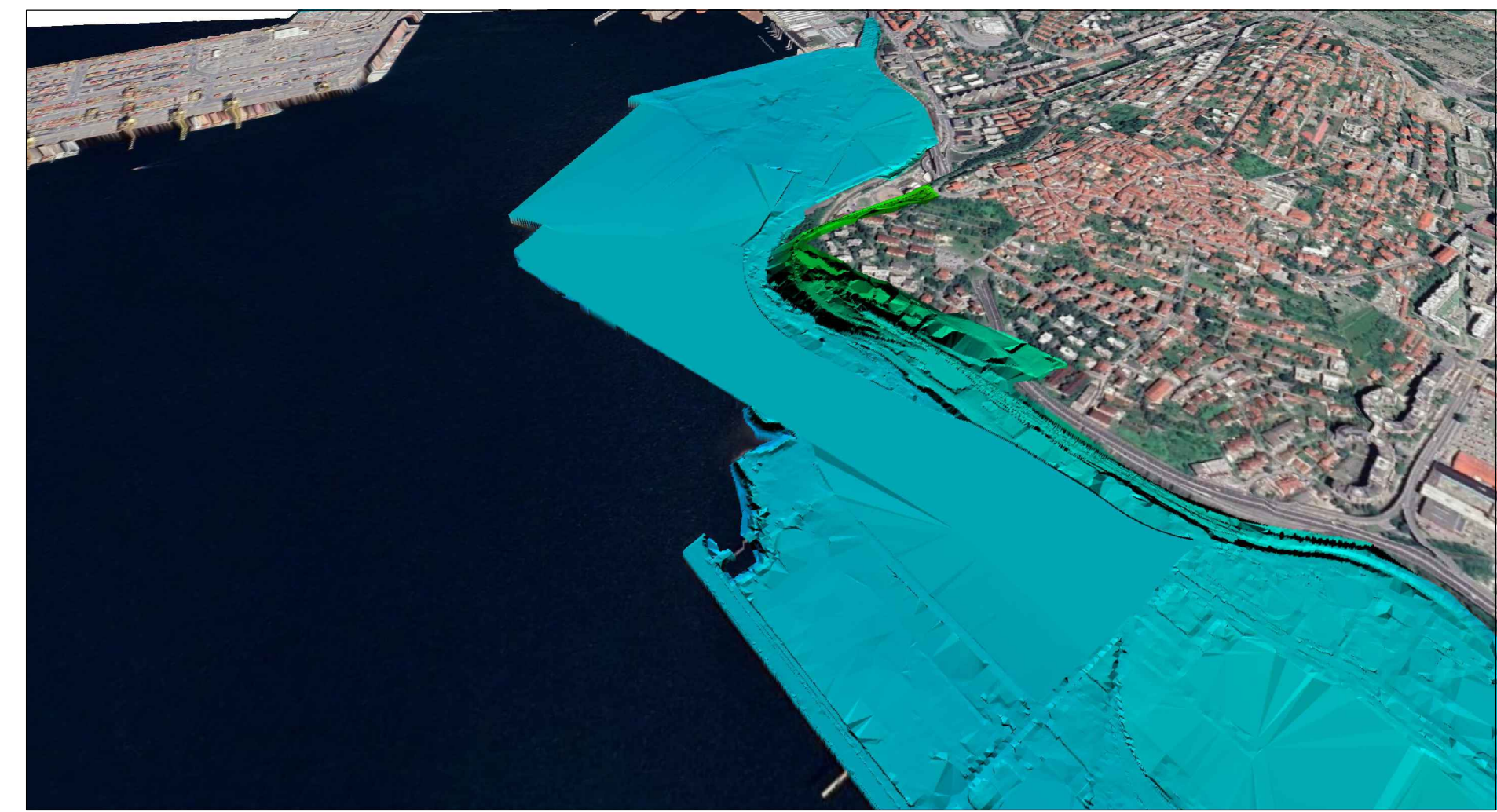
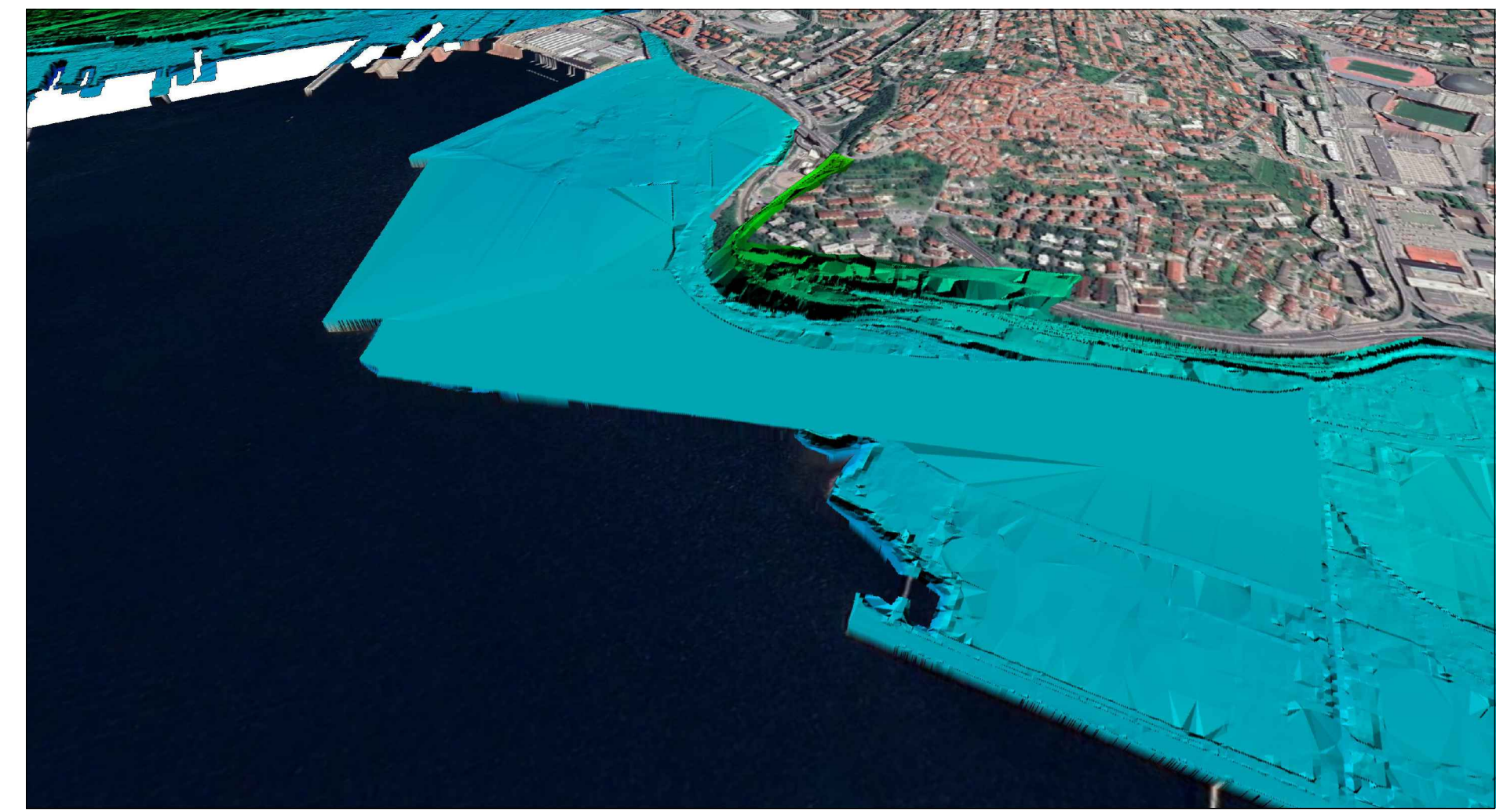
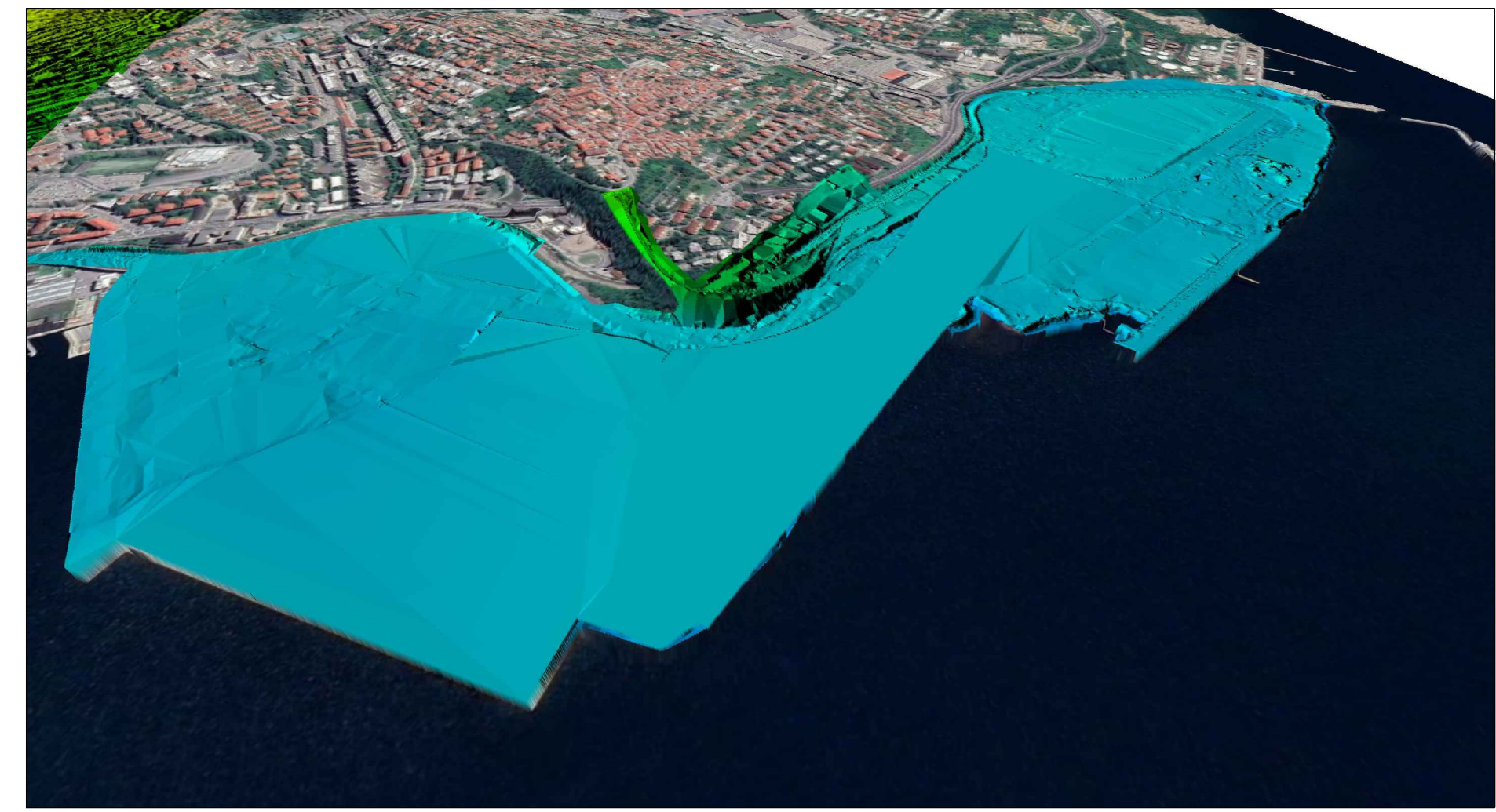
- Limite Lotti
- Perimetro di MISP
- - - Setto impermeabile di progetto



0m 20 40 60 80 100 200m
scala grafica 1:2000

✱ In punti da stabilire in relazione al dettaglio funzionale e operativo che seguirà al presente progetto, saranno realizzate delle rampe di raccordo fra piani a quote differenti, fermo restando a quanto necessario a garantire la MISP

✱✱ MISO attuata ⇒ MISP da certificare



PROGETTO AdSP n. 1951
Estensione delle infrastrutture comuni per lo sviluppo del Punto Franco Nuova nel porto di Trieste
CUP: C94E21000460001

Progetto di fattibilità tecnico economica
Fascicolo A - intervento PNC da autorizzare

GRUPPO DI PROGETTAZIONE:		
arch. Gerardo Nappa	AdSP MAO	Progettista responsabile dell'integrazione e Coordinatore per la Sicurezza in fase di Progettazione
arch. Sofia Dal Piva	AdSP MAO	Progettazione generale
arch. Stefano Semenic	AdSP MAO	Progettazione generale
ing. Roberto Leoni	BITECNO S.r.l.	Sistema di trazione elettrica ferroviaria
ing. Saturno Minnucci	MINNUCCI ASSOCIATI S.r.l.	Impianti speciali e segnalamenti ferroviari
ing. Dario Fedrigo	ALPE ENGINEERING S.r.l.	Progettazione strutturale oo.cc. ferrovia e strade
ing. Andrea Guidolin p.i. Furio Beni	SQS S.r.l.	Progettazione della sicurezza
ing. Sara Agnoletto	HMR Ambiente S.r.l.	Progettazione MISP e cassa di colmata
p.i. A.Trivellato, dott. G. Malvasi, dott. S. Bartolomei	p.i. Antonio trivellato, d.i.	Modellazione rumore, atmosfera, vibrazioni
dott. Gabriele Caiotto ing. Anca Tamasan	NEXTECO S.r.l.	Studio di impatto ambientale e piano di monitoraggio ambientale
ing. Sebastiano Cristoforetti	CRISCON S.r.l.s.	Relazione di sostenibilità
ing. Tommaso Tassi	F&M Ingegneria S.p.A.	Progettazione degli edifici pubblici nel contesto della ex area "a caldo"
ing. Michele Titton	ITS s.r.l.	Connessione stradale alla GVT

RESPONSABILE UNICO DEL PROCEDIMENTO:
ing. Paolo Crescenzi

NOME FILE: 9MISP_P_G_D-AMR_2AT_016_07_01_Sez_Prog.dwg SCALA:

TITOLO ELABORATO:
Planimetria delle sezioni di progetto ELABORATO:
9MISP_P_G_D-AMR_2AT_016_07_01

Rev.	Data	Descrizione	Redatto	Verificato	Approvato
00	01/02/2023	Emissione	S. Agostino	S. Dal Piva	G. Nappa
01	30/06/2023	Ricepimento osservazioni CSLLFP	S. Agostino	S. Dal Piva	G. Nappa