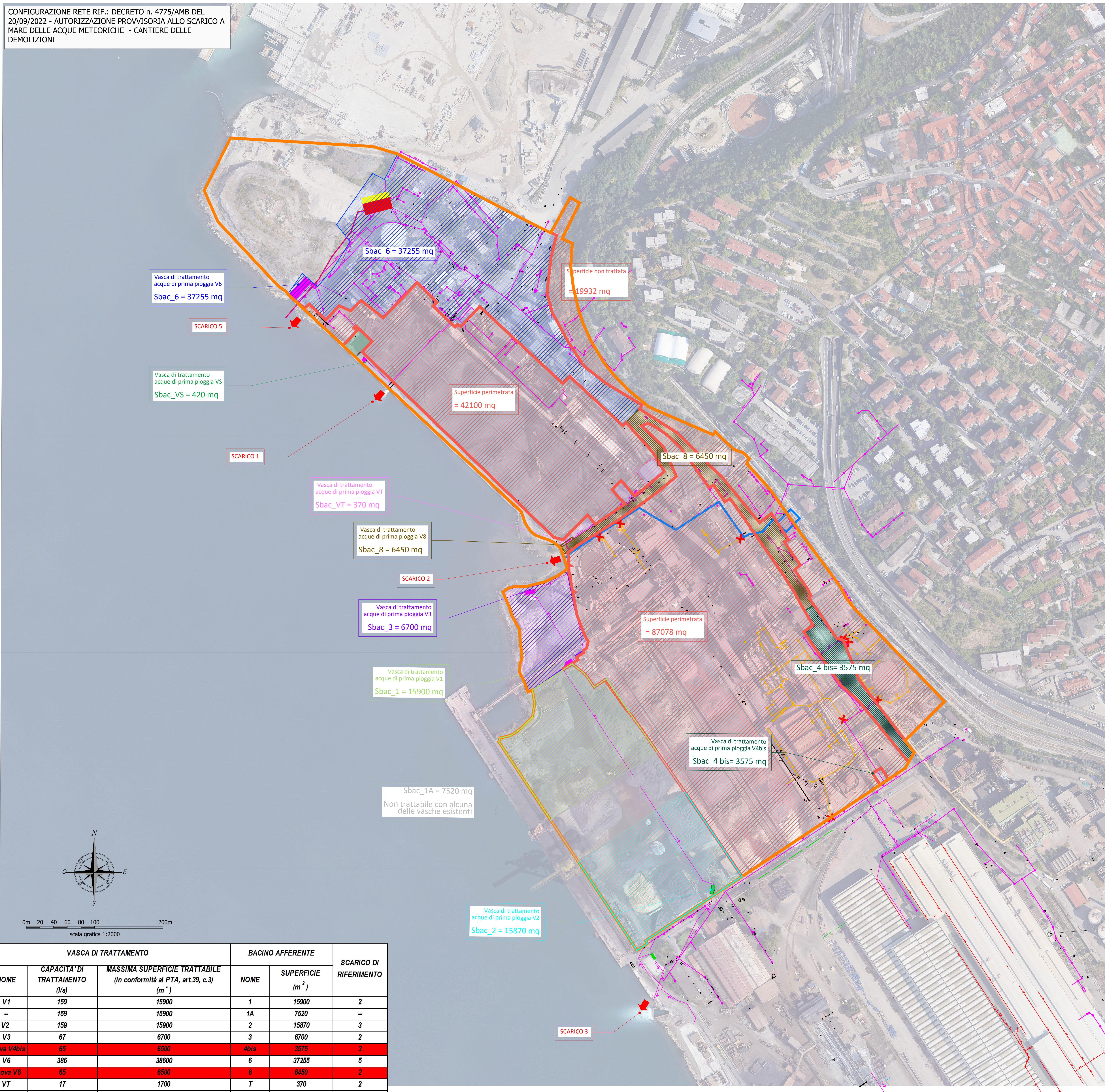
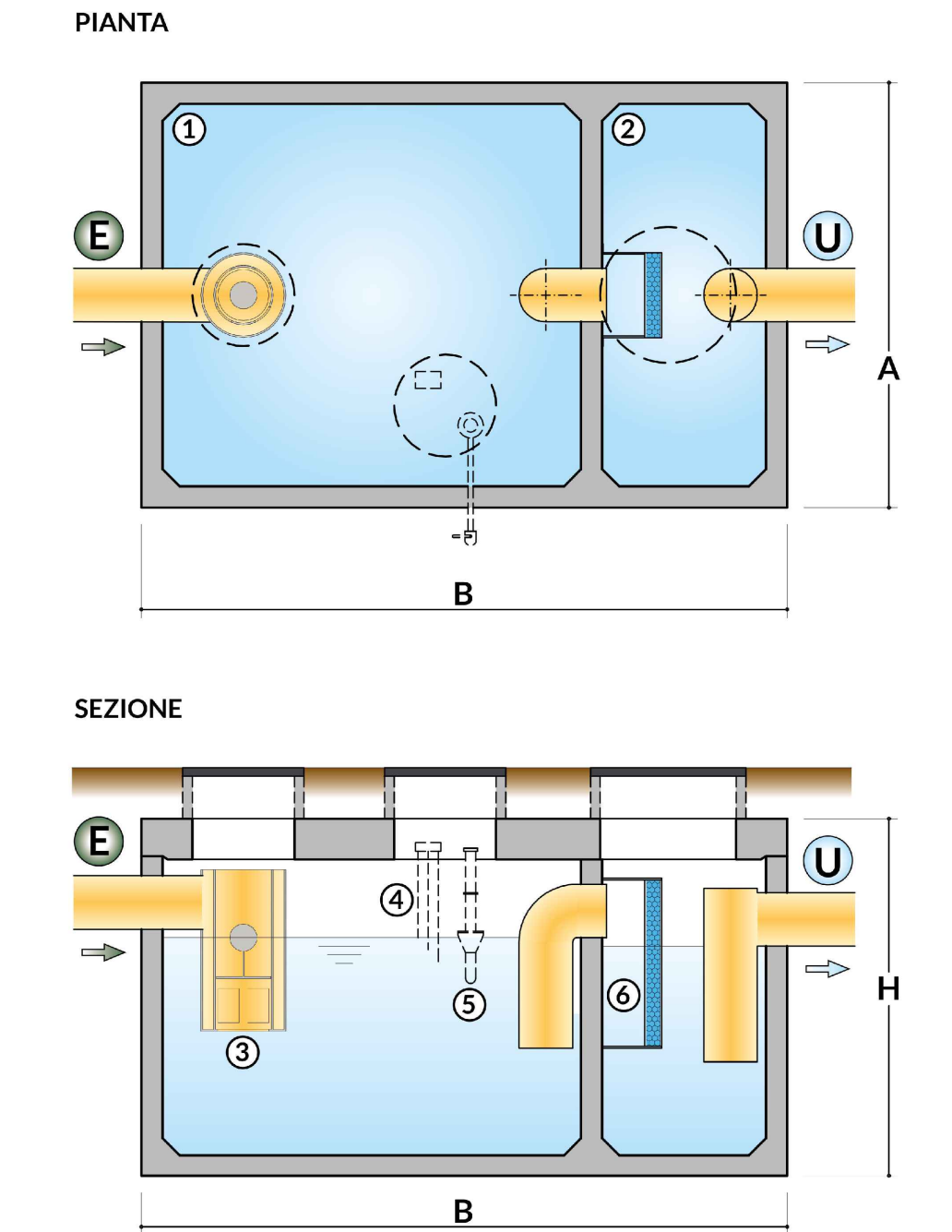


CONFIGURAZIONE RETE RIF.: DECRETO n. 4775/AMB DEL 20/09/2022 - AUTORIZZAZIONE PROVVISORIA ALLO SCARICO A MARE DELLE ACQUE METEORICHE - CANTIERE DELLE DEMOLIZIONI



- BACINO V1
- BACINO V1A
- BACINO V2
- BACINO V3
- BACINO V4 bis
- BACINO V6
- BACINO V8
- BACINO VS
- BACINO VT
- RETE ESISTENTE
- RETE ESISTENTE INTERROTTA
- AREE NON DRENATE
- ARGINE h. 25 cm circa

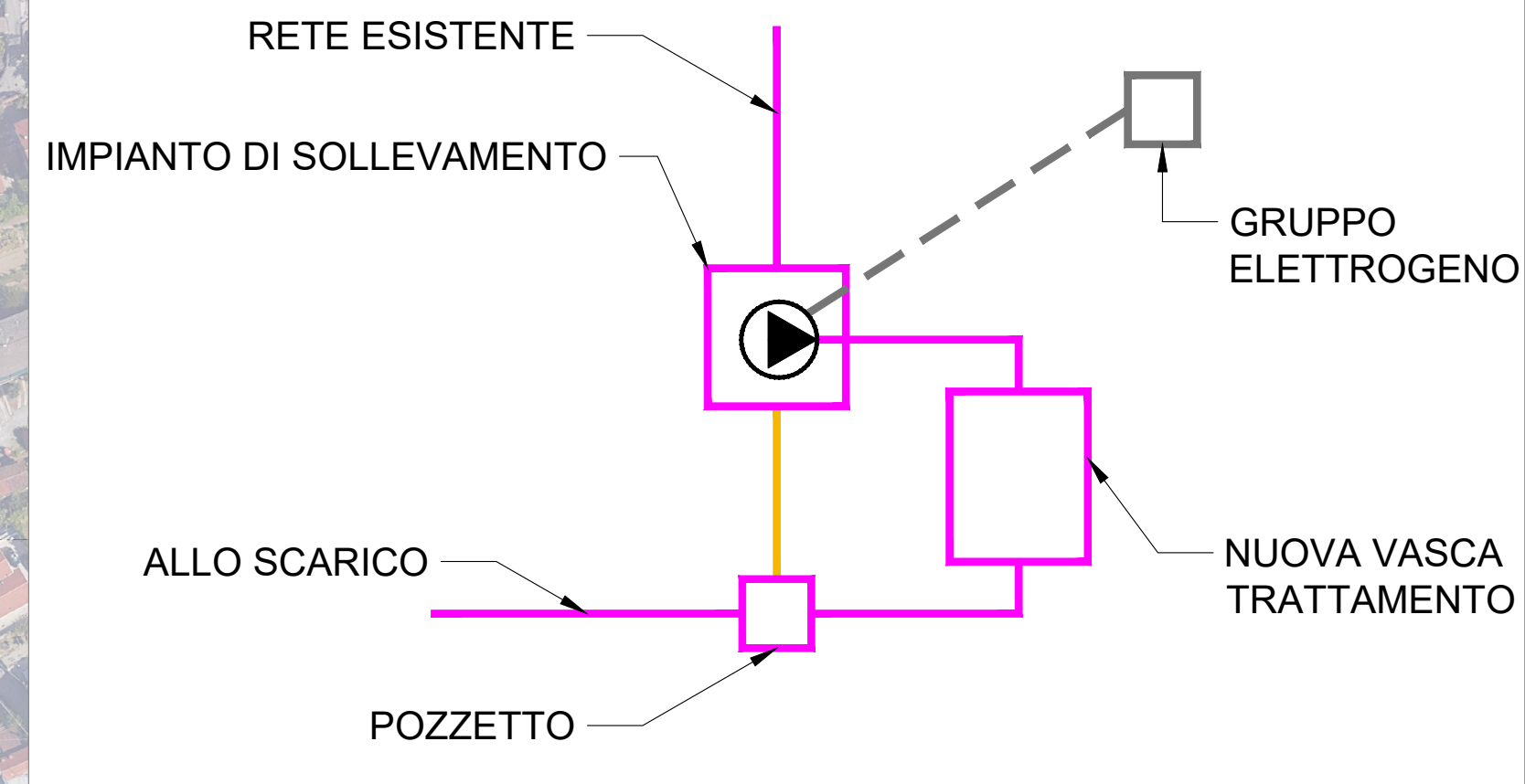
SCHEDA TIPOLOGICA NUOVA VASCA DI TRATTAMENTO



- LEGENDA
- 1 - VANO DI SEDIMENTAZIONE
 - 2 - VANO DI DISOLEAZIONE
 - 3 - DEFLETTORE IN INGRESSO CON CHIUSURA AUTOMATICA A GALLEGGIANTE
 - 4 - Sonda di misura livello olio (Opzionale)
 - 5 - DISPOSITIVO DI SCARICO OLIO ACCUMULATO (Opzionale)
 - 6 - FILTRO A COALESCENZA

PORTATA (l/s)	DIMENSIONI (m)			PESO (ton)
	A	B	H	
65	2,50	4,80	2,60	15,5 + 7

SCHEMA TIPOLOGICO ALLACCIO NUOVA VASCA DI TRATTAMENTO



PROGETTO AdSP n. 1951
 Estensione delle infrastrutture comuni per lo sviluppo del Punto Franco Nuovo nel porto di Trieste
 CUP: C94E21000460001
 Progetto di Fattibilità Tecnico Economica
Fascicolo A - intervento PNC da autorizzare

GRUPPO DI PROGETTAZIONE:		
arch. Gerardo Nappa	AdSP MAO	Progettista responsabile dell'integrazione e Coordinatore per la Sicurezza in fase di Progettazione
arch. Sofia Dal Piva	AdSP MAO	Progettazione generale
arch. Stefano Semenic	AdSP MAO	Progettazione generale
ing. Roberto Leoni	BITECNO S.r.l.	Sistema di trazione elettrica ferroviaria
ing. Saturno Minnucci	MINNUCCI ASSOCIATI S.r.l.	Impianti speciali e segnalamenti ferroviari
ing. Dario Fedrigo	ALPE ENGINEERING S.r.l.	Progettazione strutturale oo. cc. ferrovia e strade
ing. Andrea Guidolin p.i. Furio Benici	SQS S.r.l.	Progettazione della sicurezza
ing. Sara Agnoletto	HMR Ambiente S.r.l.	Progettazione MISP e cassa di colmata
p.i. Trivellato, dott. G. Malvasi, dott. S. Barolomei	p.i. Antonio Trivellato, d.i.	Modellazione rumore, atmosfera, vibrazioni
dott. Gabriele Callotto ing. Anca Tamaskan	NEXTECO S.r.l.	Studio di impatto ambientale e piano di monitoraggio ambientale
ing. Sebastiano Cristoforetti	CRISCON S.r.l.s.	Relazione di sostenibilità
ing. Tommaso Tassi	F&M Ingegneria S.p.A.	Progettazione degli edifici pubblici nel contesto della ex area "a caldo"
ing. Michele Titton	ITS s.r.l.	Connessione stradale alla GVT

RESPONSABILE UNICO DEL PROCEDIMENTO:
ing. Paolo Crescenzi

NOME FILE: 9MISP_P_G_O-IDR_2AT_002_07_01.dwg SCALA: 1:1.500

TITOLO ELABORATO:
RETI DELLE ACQUE METEORICHE
CANTIERE DEMOLIZIONE - AREE NON DRENATE

ELABORATO:
9MISP_P_G_O-IDR_2AT_002_07_01

Rev.	Data	Descrizione	Redatto	Verificato	Approvato
00	01/02/2023	Definitivo	S. Agostino	S. Dal Piva	G. Nappa
01	30/06/2023	Recupero osservazioni CSLPPP	S. Agostino	S. Dal Piva	G. Nappa

VASCA DI TRATTAMENTO			BACINO AFFERENTE		SCARICO DI RIFERIMENTO
NOME	CAPACITA' DI TRATTAMENTO (l/s)	MASSIMA SUPERFICIE TRATTABILE (in conformità al PTA, art.39, c.3) (m ²)	NOME	SUPERFICIE (m ²)	
V1	159	15900	1	15900	2
-	159	15900	1A	7520	-
V2	159	15900	2	15870	3
V3	67	6700	3	6700	2
Nuova V4bis	65	6500	4bis	3575	3
V6	386	38600	6	37255	5
Nuova V8	65	6500	8	6450	2
VT	17	1700	T	370	2
VS	4,2	420	S	420	1