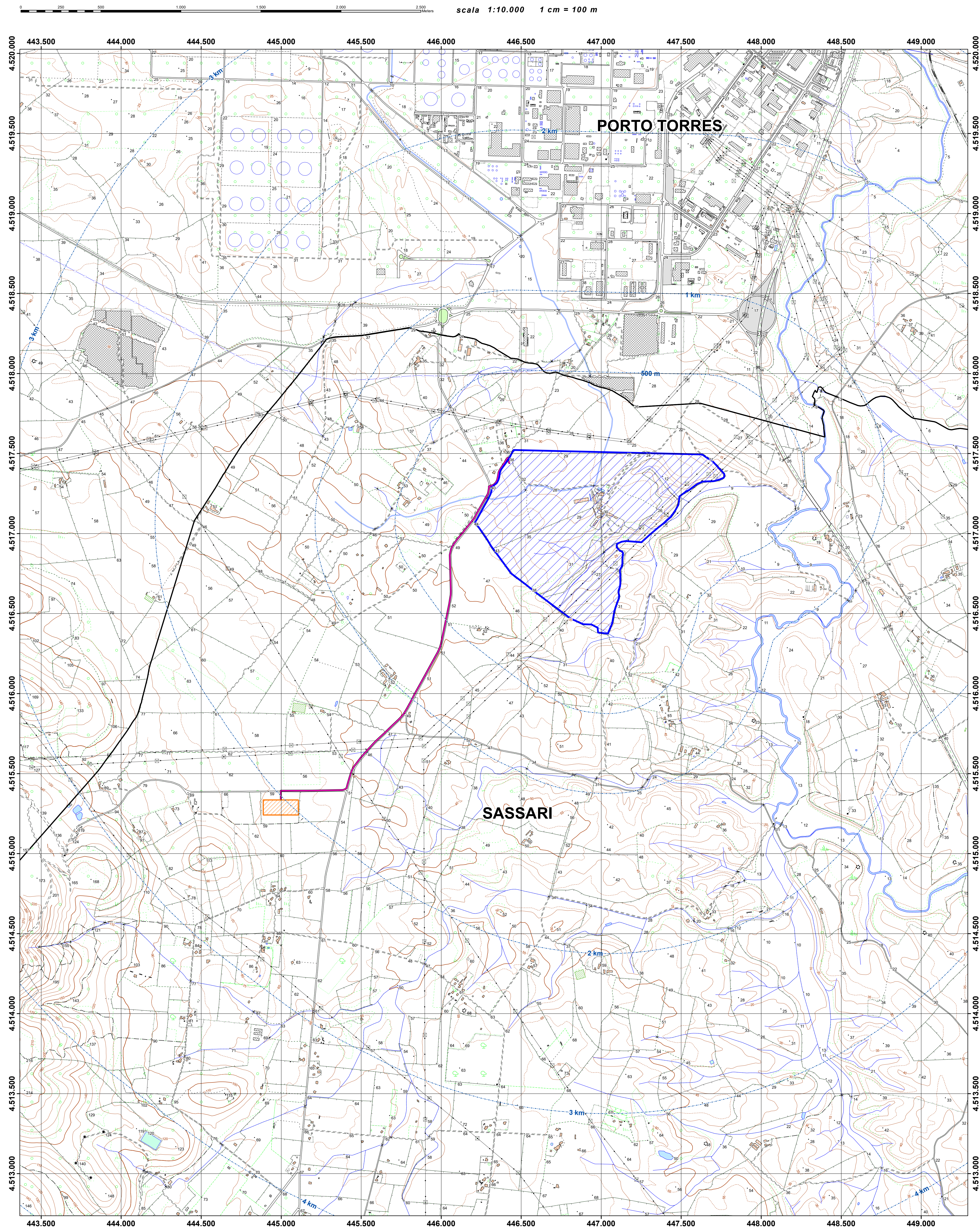
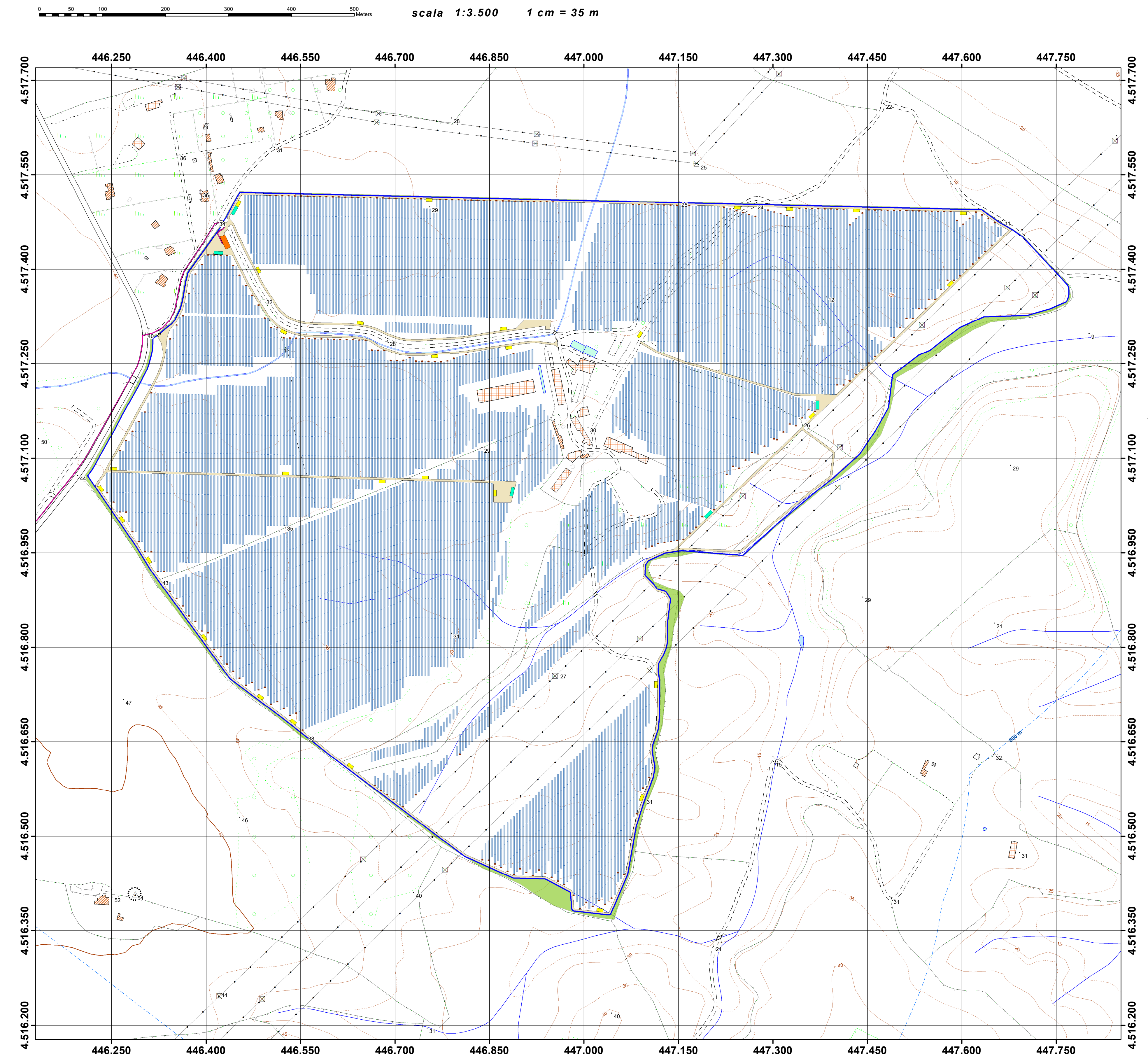


Area di progetto e cavidotto



Area di progetto - dettaglio



Legenda

- Buffer distanze da area di progetto
- Area di progetto
- SE Terna
- Cavidotto
- Confini comunali
- Recinzione
- Inverter
- Tracker
- Fascia di mitigazione
- Cabine di campo
- Cabine di sottocampo
- Cabina di raccolta
- Ingressi
- Viabilità interna



IMPIANTO AGRIVOLTAICO BADDE TRIPPIDA 2 COMUNE DI SASSARI

PROPRIONTE
Ferrari Agro Energia s.r.l.
 Traversa Barchiddu, n. 22
 07100 SASSARI (SS)

VALUTAZIONE DI IMPATTO AMBIENTALE

OGGETTO:
 Inquadramento su DBGT10k

COORDINAMENTO
bm!
 Studio Tecnico Dott. Ing. Bruno Manca

GRUPPO DI LAVORO S.I.A.
 Dott. ssa Clea Ciana Monti
 Dott. Ing. Fabio Massimo Cadedoni
 Dott. Giulio Cava
 Dott. Arch. Federico Delella
 Dott. ssa Ing. Silvia Estera
 Dott. ssa Ing. Sofia Giugiaro
 Dott. Giovanni Longo
 Dott. Ing. Roberto Marini
 Dott. Ing. Luca Salvadori
 Dott. ssa Ing. Alessandra Sanna
 Dott. Nat. Fabio Sotgiu
 Dott. Nat. Vincenzo Tenti
 Dott. Agr. Giuseppe Puggioni

| REV. | DATA | DESCRIZIONE REVISIONE |
|------|------------|-----------------------|
| 01 | 10/08/2023 | PRIMA VERSIONE |

FORMATO: PDF
 SCALA: 1:3.500