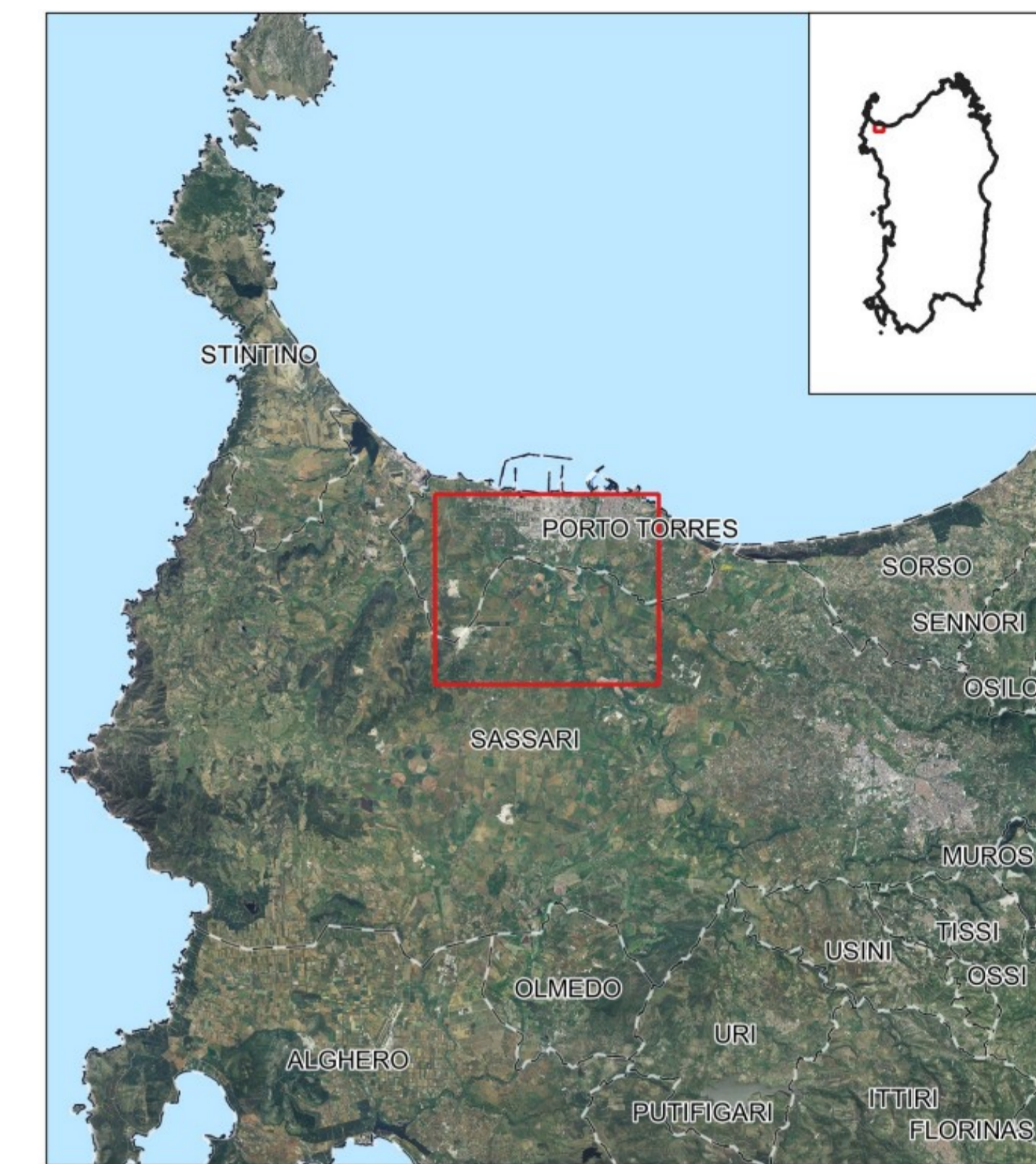




▭ Area di progetto
▭ I.B.A (Important Bird Area)
 Confini comunali

| | | |
|--|-----------------------|---|
| IMPIANTO AGRIVOLTICO BADDE TRIPPIDA 2 | | COMUNE DI SASSARI |
| PROponente Ferrari Agro Energia s.r.l. Traversa Bacchilleddu, n. 22 07100 SASSARI (SS) | | |
| VALUTAZIONE DI IMPATTO AMBIENTALE OGGETTO: Carta delle IBA | | CODICE ELABORATO VIA TAV27 |
| COORDINAMENTO  Studio Tecnico Dott. Ing Bruno Manca | | GRUPPO DI LAVORO S.I.A. Dott.ssa Gied Cristina Altieri Dott. Ing. Fabio Massimo Calabraro Dott. Gialà Carlo Dott. Arch. Federico Chelaru Dott.ssa Ing. Silvia Ciarro Dott.ssa Ing. Beba Giovanna Dott. Giovanni Longo Dott. Ing. Bruno Manca Dott. Ing. Luca Salardi Dott.ssa Ing. Alessandra Scaten Dott. Nat. Fabio Sorris Dott. Nat. Vincenzo Fenu Dott. Agr. Giuseppe Puggeri |
| REDATTORE Dott. Nat. Fabio Sorris Dott. BBE. Claudio Locatelli | | |
| REV. DATA | DESCRIZIONE REVISIONE | |
| 01 | Ottobre 2022 | |
| Piano ambientale | | |
| FORMATO | | |
| ISO A4 - 297 x 210 | | |
| Ferrari Agro Energia s.r.l. - TUTTI I DIRITTI SONO RISERVATI A NORMA DI LEGGE | | |