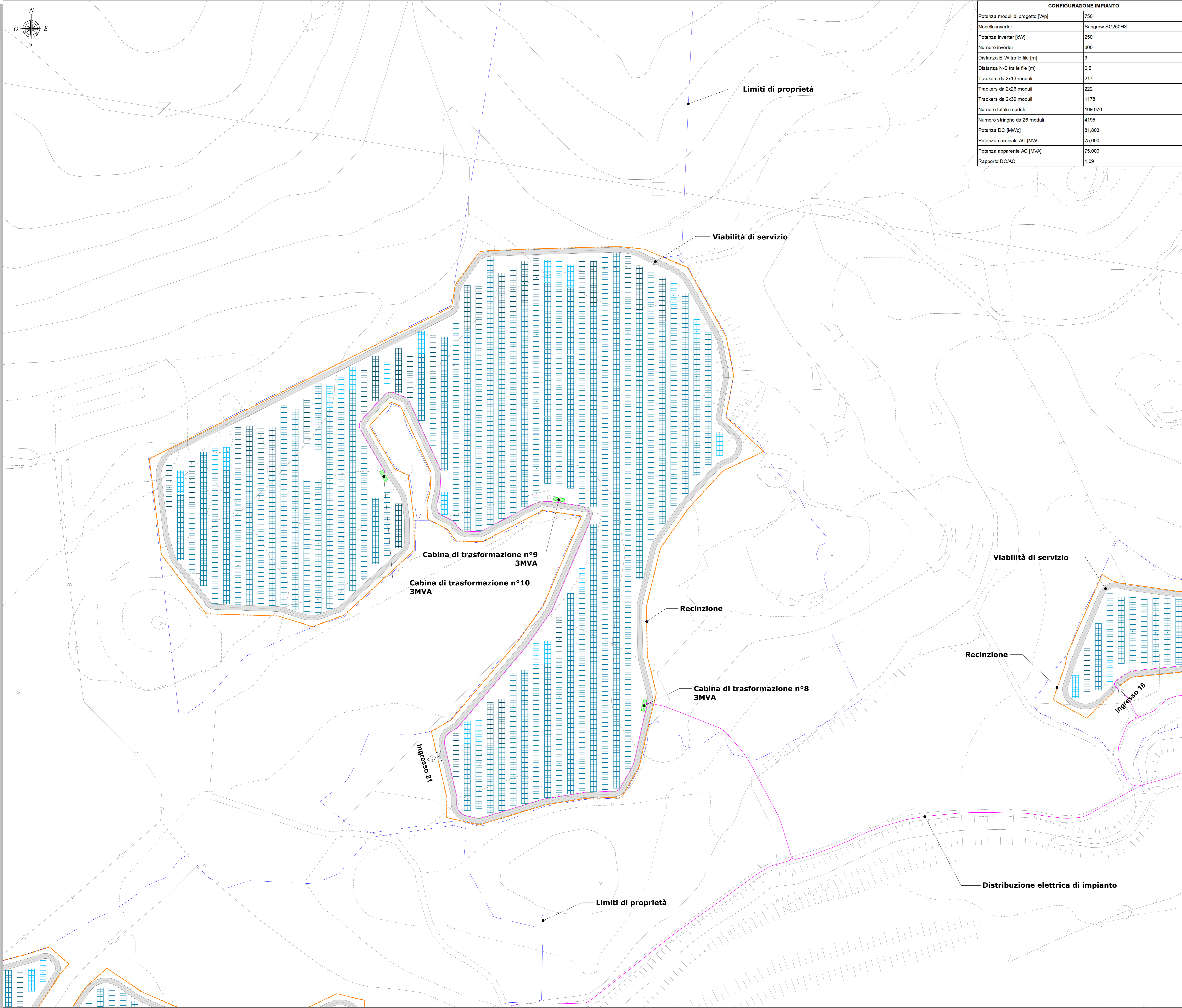


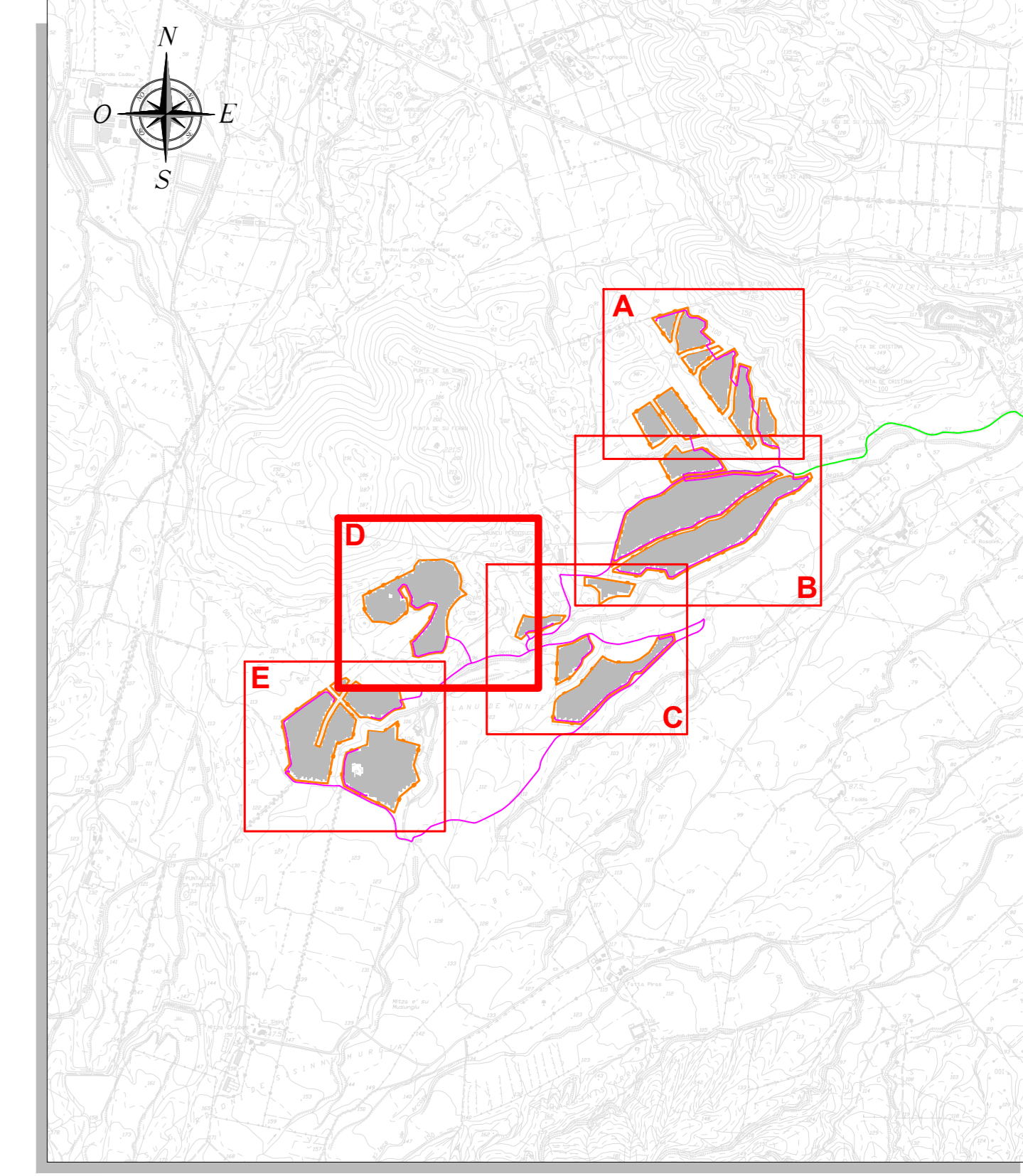
LAYOUT INSEGUITORI SOLARI E SITRIBUZIONE ELETTERICA DI IMPIANTO - PLANIMETRIA - QUADRO D - SCALA 1:1.000



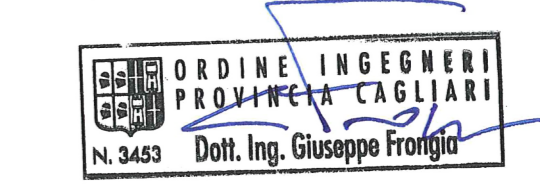
CONFIGURAZIONE IMPIANTO	
Potenza moduli di progetto [Wp]	750
Modello inverter	Sungrow SG250HX
Potenza inverter [kW]	250
Numero inverter	300
Distanza E-W tra le file [m]	9
Distanza N-S tra le file [m]	0,5
Trackers da 2x13 moduli	217
Trackers da 2x26 moduli	222
Trackers da 2x39 moduli	1178
Numero totale moduli	109.070
Numero stringhe da 26 moduli	4195
Potenza DC [MWp]	81.803
Potenza nominale AC [MW]	75.000
Potenza apparente AC [MVA]	75.000
Rapporto DC/AC	1,08

LEGENDA	
SIMBOLO	DESCRIZIONE
	Aree nella disponibilità di Queequeg Renewables
	Recinzione
	Tracker da 2x13 moduli
	Tracker da 2x26 moduli
	Tracker da 2x39 moduli
	Cabine di trasformazione 3 MVA
	Distribuzione elettrica di impianto
	Viabilità di servizio

INQUADRAMENTO - SCALA 1:25.000



ELABORATI DI RIFERIMENTO	
TAVOLA	TITOLO
REU-AVU-TP5	Situazione attuale dell'area - Planimetria con curve di livello e sezioni rappresentative
REU-AVU-TP7	Schema generale interventi - Layout impianto e viabilità



Rev.	Data	Descrizione	Dis.	Contr.	Appr.
0	09/2023	EMISSIONE PER PROCEDURA DI VA			

PROGETTAZIONE E SIA: 	INCARICATO: Queequeg Renewables, Srl Via Torino, 100 - 09100 - Cagliari (CA)	COMMITENTE: REU-TP12 & S.r.l. Via Marina Mercantile 28 09101 - Roma (RM)
PROGETTO DI COSTRUZIONE ED ESERCIZIO DI UN IMPIANTO FOTOVOLTAICO DELLA POTENZA DI 15 MW DA REALIZZARSI NEL COMUNE DI UTA DENOMINATO "MADASOCCU"		
Layout inseguitori solari e distribuzione elettrica di impianto - Planimetria		Compresso n° 2022/0313 Dis. n° REU-AVU-TP12d Revisione: 0 Scala: 1:1.000 - 1:25.000 Sostituisce il: // Sostituito da: //
Nome documento: REU-AVU-TP12_Layout inseguitori solari e distribuzione elettrica di impianto - Planimetria		