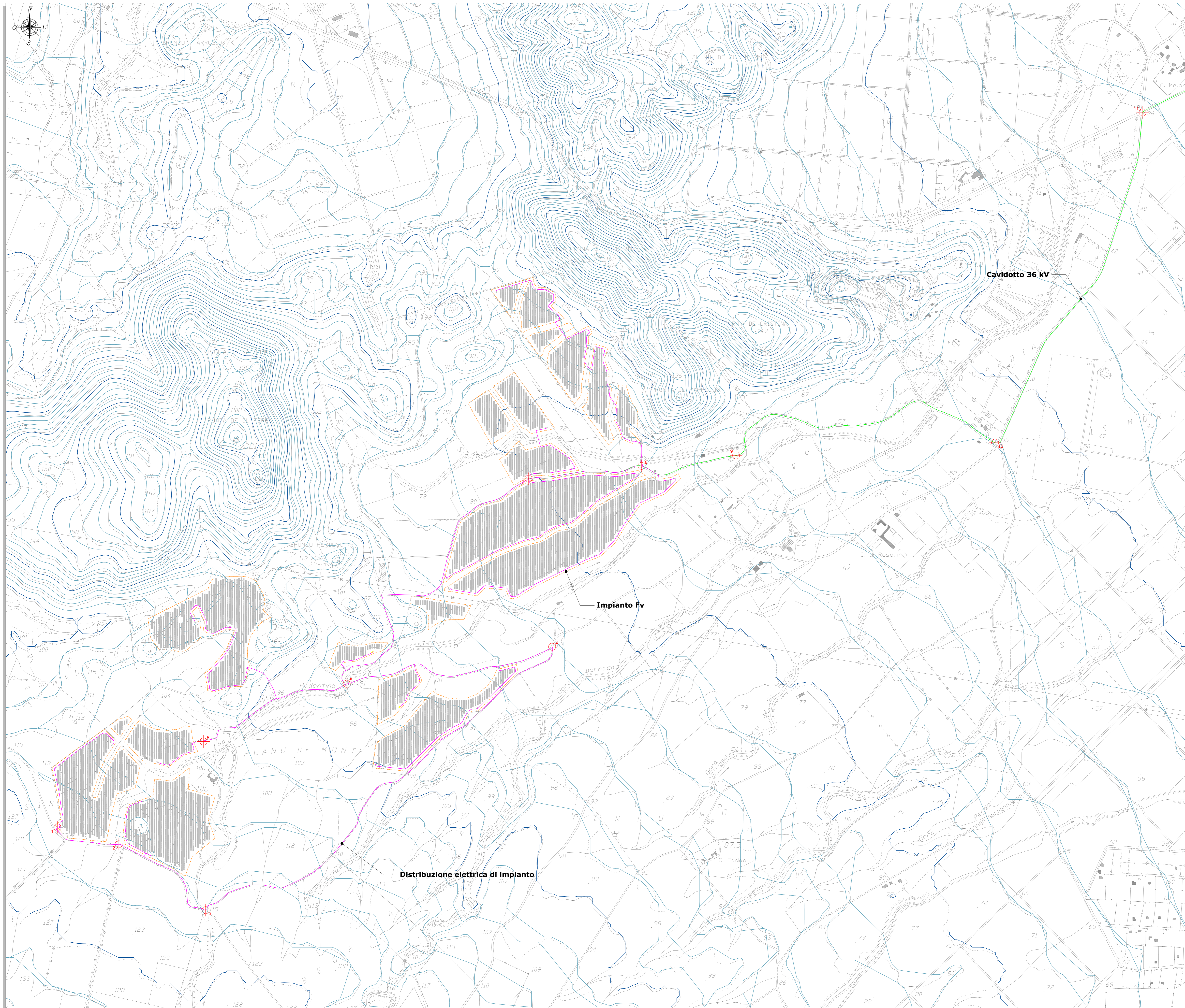
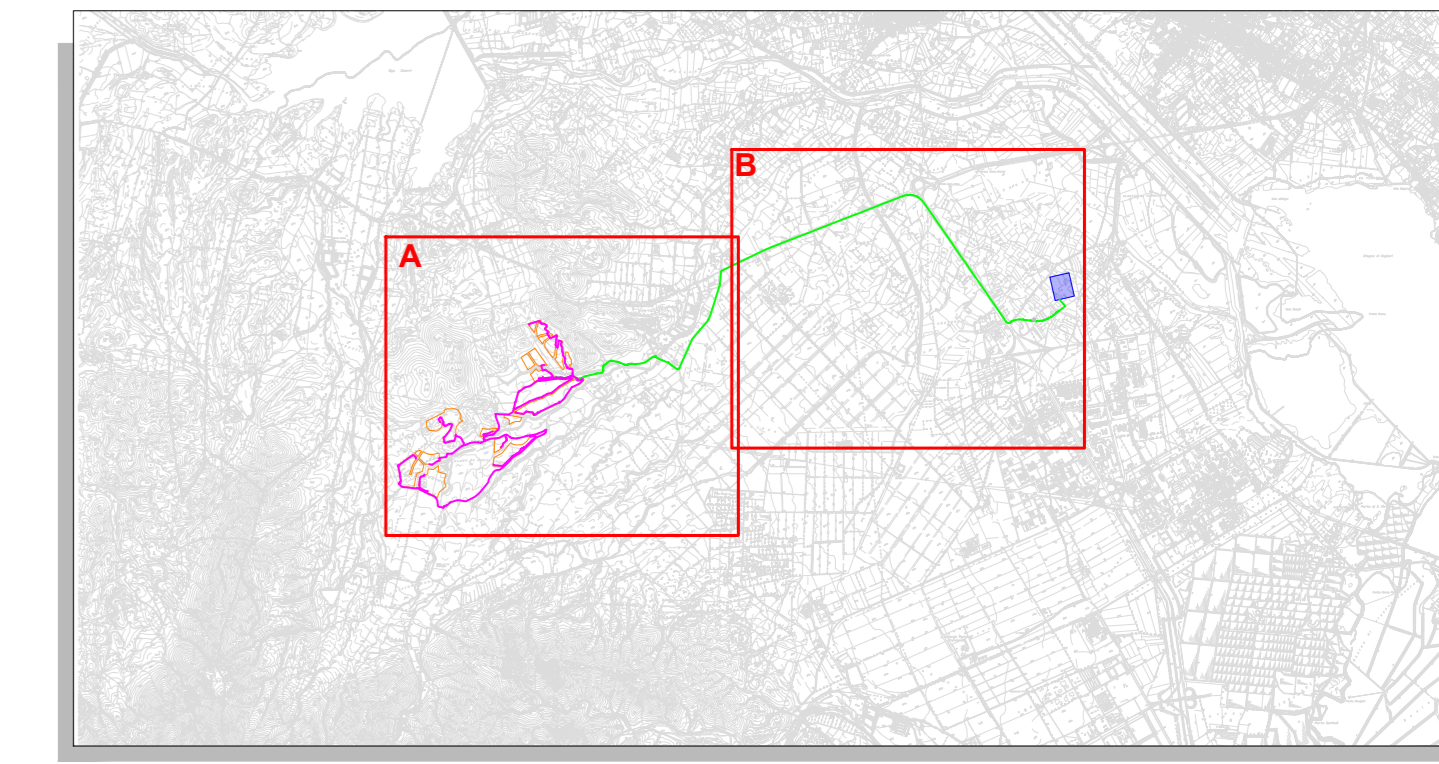


PLANIMETRIA GENERALE DESCRITTIVA DI TUTTE LE OPERE SINO AL PUNTO DI CONNESSIONE - QUADRO A - Scala 1:5.000



SIMBOLO	DESCRIZIONE
	Confine area impianto FV
	Inseguitori solari monoassiali
	Cabine
	Distribuzione elettrica di impianto
	Cavidotto 36 kV Cabina di smistamento - Futura SE RTN 380/150/36 kV
	Curve di livello diretrici (Passo 25 m)
	Curve di livello normali (Passo 5 m)

INQUADRAMENTO - Scala 1:100.000



SIMBOLO	DESCRIZIONE
	Nodo del cavidotto di riferimento
	Tratto fra i nodi 1 e 2 (L=288 m)
	Tratto fra i nodi 2 e 3 (L=463 m)
	Tratto fra i nodi 3 e 4 (L=1802 m)
	Tratto fra i nodi 4 e 5 (L=853 m)
	Tratto fra i nodi 5 e 6 (L=639 m)
	Tratto fra i nodi 5 e 7 (L=1328 m)
	Tratto fra i nodi 7 e 8 (L=518 m)
	Tratto fra i nodi 8 e 9 (L=391 m)
	Tratto fra i nodi 9 e 10 (L=1195 m)
	Tratto fra i nodi 10 e 11 (L=1454 m)

TAVOLA	TITOLO
REU-AVU-TP5	Situazione attuale dell'area - Planimetria con curve di livello e sezioni rappresentative
REU-AVU-TP13	Planimetria tipologica cavidotti con attraversamenti idrici - Planimetria
REU-AVU-TP17	Cavidotto 36 kV - Sezioni tipo

ORDINE INGEGNERI
PROFESSIONE CAGLIARI
N. 3443 Dott. Ing. Giuseppe Frongia

Rev.	Data	Descrizione	Dis.	Contr.	Appr.
0	09/2023	EMISIONE PER PROCEDURA DI VIA			
PROGETTAZIONE E S.A. INCARICATO COMMITTENTE PROGETTO DI COSTRUZIONE ED ESERCIZIO DI UN IMPIANTO FOTOVOLTAICO DELLA POTENZA DI 75 MW DA REALIZZARSI NEL COMUNE DI UTA DENOMINATO "MADAGOCU" Comessa n° 2022/0313 Dis. n° REU-AVU-TP25a Revisione: 0 Scala: 1:5.000 - 1:100.000 Sostituisce il: // Sostituito da: //					
Nome documento: REU-AVUTP5_Planimetria generale descrittiva di tutte le opere sino al punto di connessione					