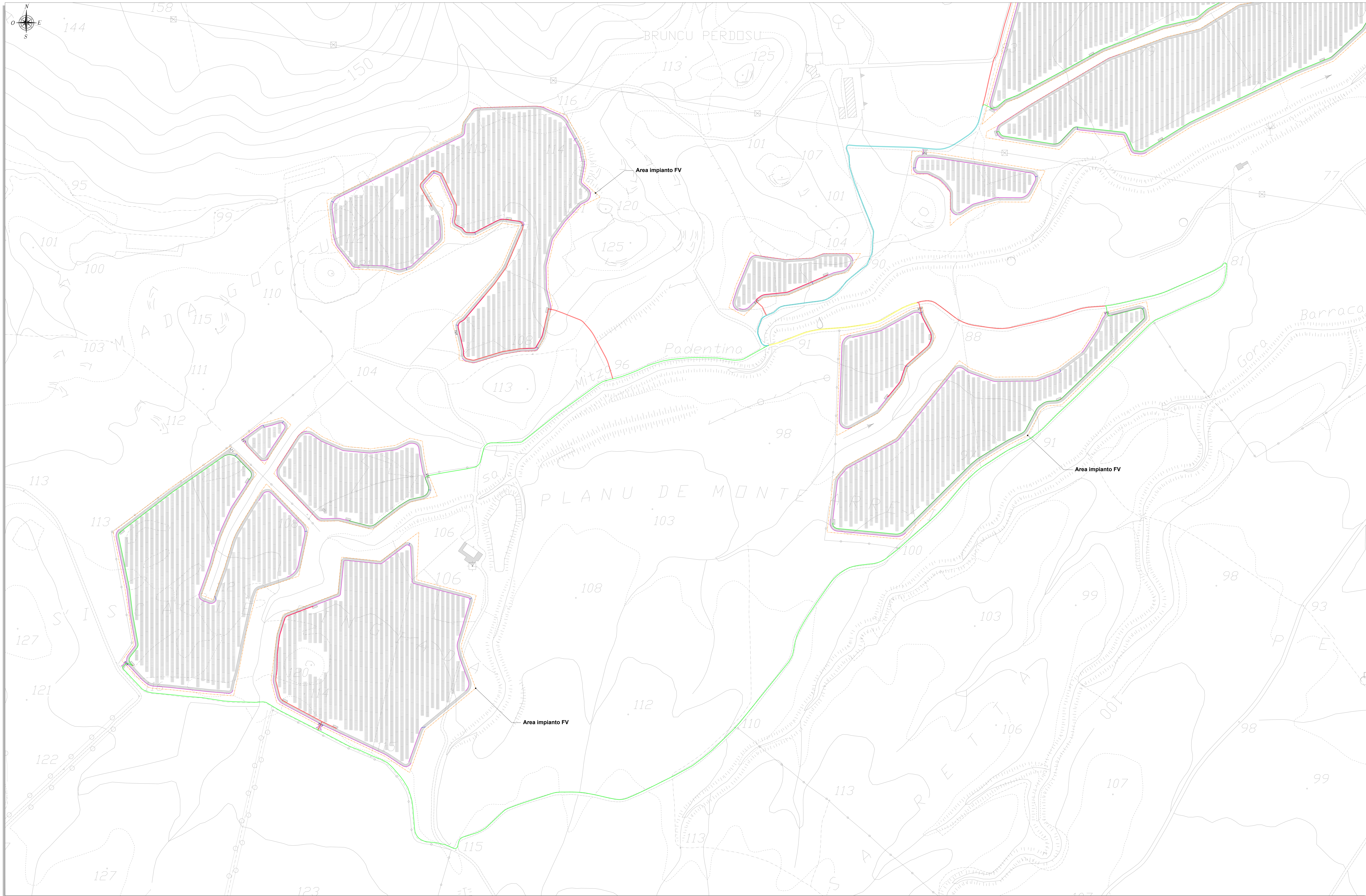


SCAVI SBANCAMENTI E RINTERRI - PLANIMETRIA - QUADRO A - SCALA 1:2.000



LEGENDA

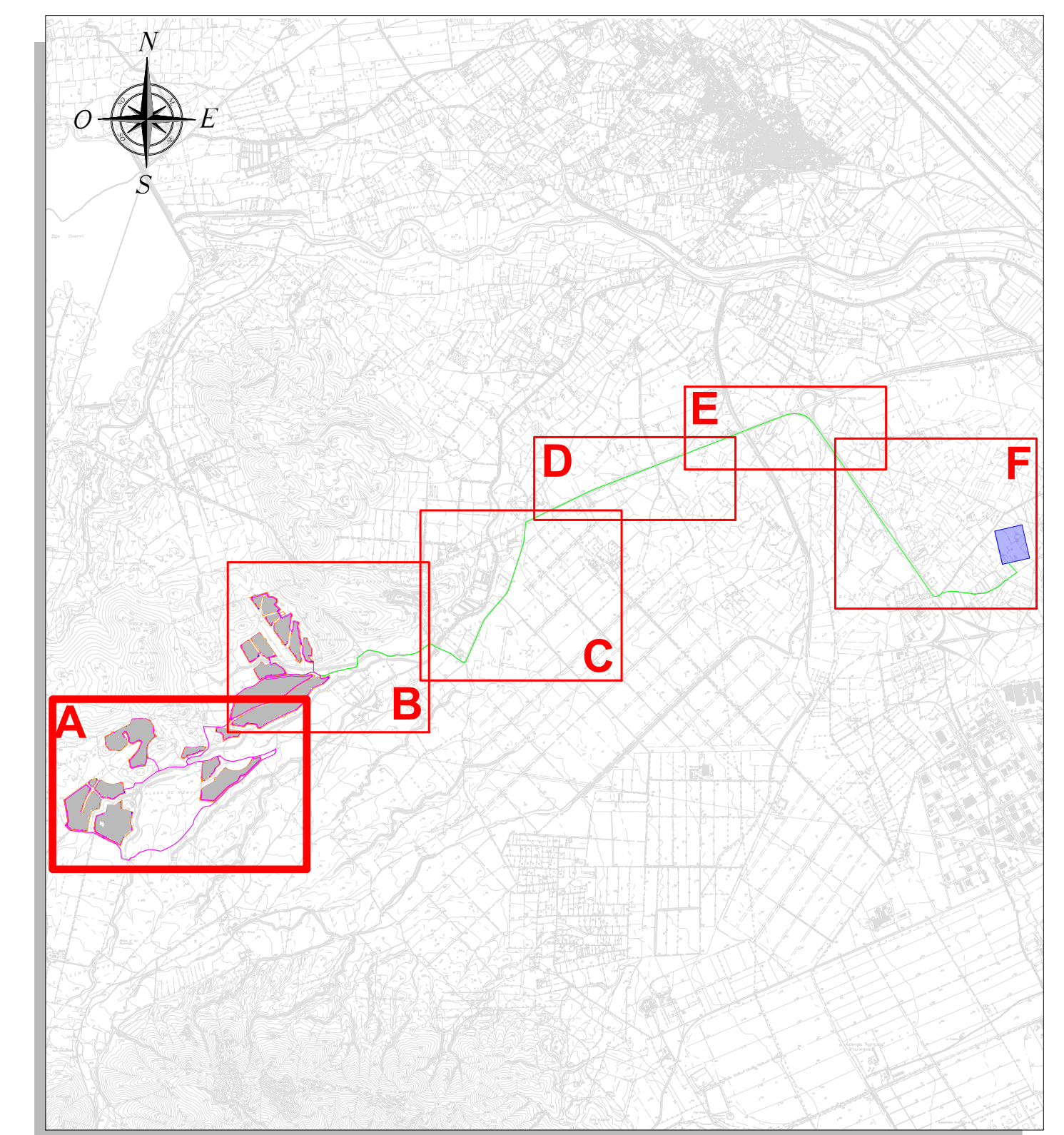
SIMBOLO	DESCRIZIONE
	Area impianto FV
	Inseguitori solari monoassiali
	Cabine
	Scavo Cavidotto 36 kV Sezione tipo "A" - largh. = 70 cm
	Scavo Cavidotto 36 kV Sezione tipo "B" - largh. = 100 cm
	Scavo Cavidotto 36 kV Sezione tipo "C" - largh. = 130 cm
	Scavo Cavidotto 36 kV Sezione tipo "D" - largh. = 160 cm
	Area interessate da scavi per realizzazione canalette di regimazione idrica
	Area interessate da scavi per realizzazione degli attraversamenti di regimazione idrica

SCAVI PER LA REALIZZAZIONE DI CAVIDOTTI

Scavi linee BT	m ³	11.340
Scavi linee distribuzione interna 36 kV	m ³	11.838
Scavi cavidotto 36 kV impianto FV - SE RTN	m ³	10.560
Scavi regimazione idrica	m ³	405
Scavi Area Cabina Utente	m ³	14
Totale materiale scavato	m³	34.158
RIUTILIZZO IN SITO		
Riutilizzo in sito per rinterro cavidotti	m ³	31.824
Riutilizzo in sito per rimodellamenti morfologici	m ³	405
Rilevati Area Cabina Utente	m ³	14
Totale materiale riutilizzato in cantiere	m³	32.043
CONFERIMENTO A DISCARICA		
Materiale a rifiuto dei cavidotti	m ³	2.112
Totale materiale a rifiuto	m³	2.112

NOTA
Trattandosi di un'area pianeggiante l'installazione degli inseguitori solari non richiederà modificazioni morfologiche

INQUADRAMENTO - SCALA 1:50.000



ELABORATI DI RIFERIMENTO

TAVOLA	TITOLO
REU-AVU-TP5	Situazione attuale dell'area - Planimetria con curve di livello e sezioni rappresentative
REU-AVU-TP13	Layout inseguitori solari e distribuzione elettrica di impianto
REU-AVU-TP17	Cavidotti 36 kV - Sezioni tipo



Rev.	Data	Descrizione	FW	CF	QR
0	09/2023	EMISSIONE PER PROCEDURA DI VIA			

PROGETTAZIONE E SA:

INCARICATO:

COMITENTE:

PROGETTO DI COSTRUZIONE ED ESERCIZIO DI UN IMPIANTO FOTOVOLTAICO DELLA POTENZA DI 15 MW DA REALIZZARSI NEL COMUNE DI UTA DENOMINATO "MADAGOCU"

Commissa n°: 2022/0313
Dis. n°: REU-AVU-TP27a

Revisione: 0
Scala: 1:2.000 - 1:50.000
Sostituisce: //
Sostituito da: //

Nome documento: REU-AVU-TP27_Scavi, sbancamenti e rinterri - Planimetria