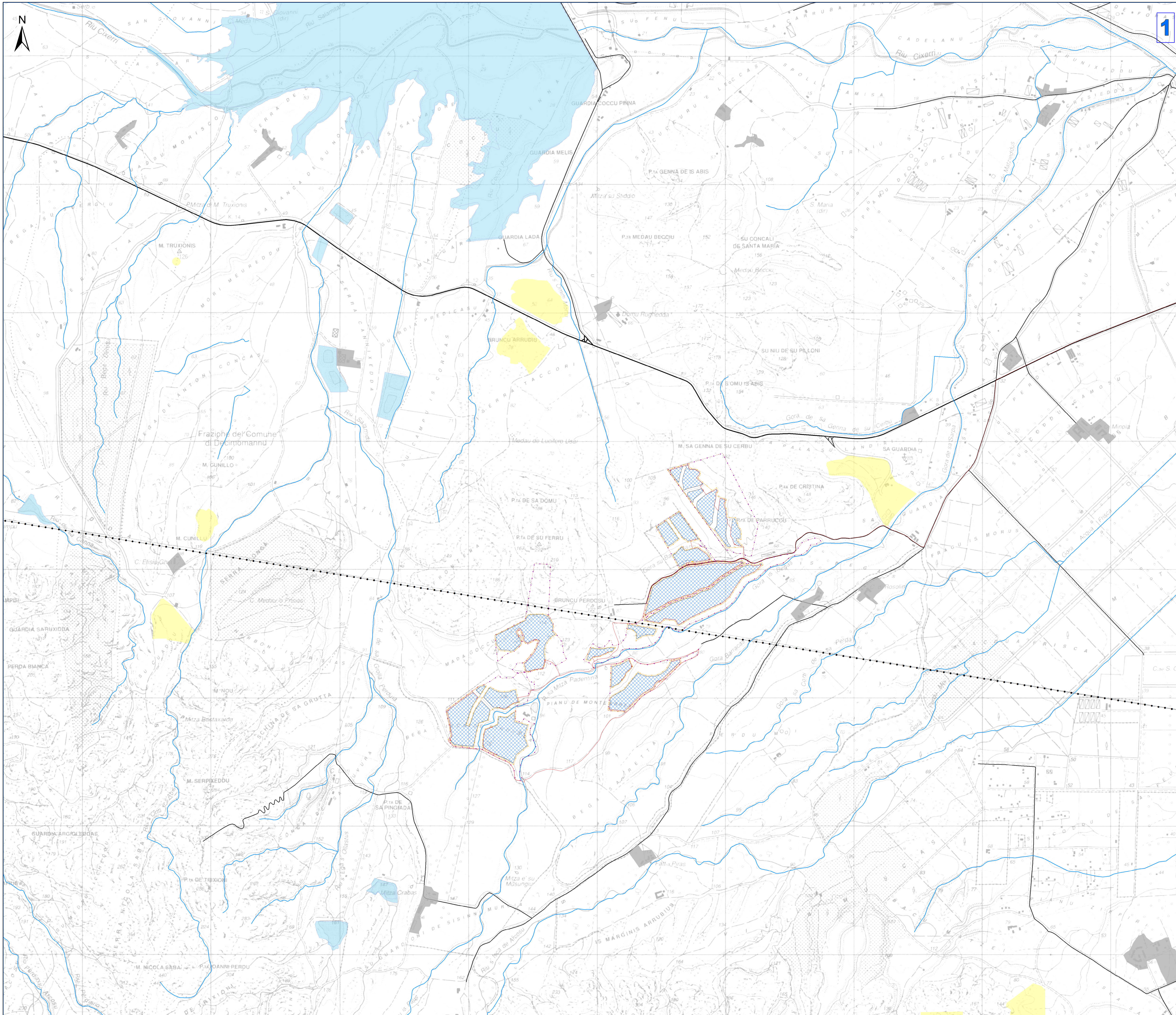


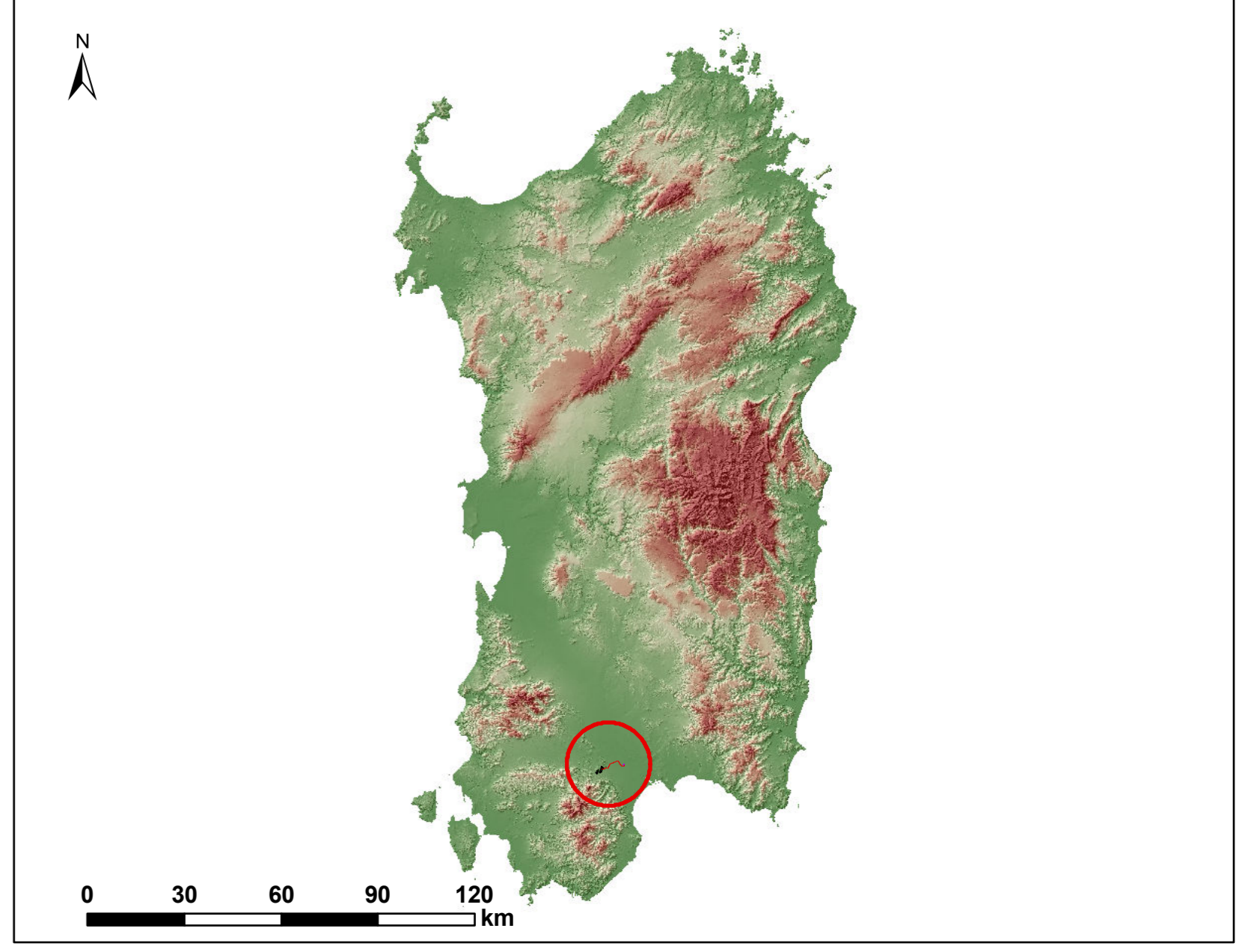
CARTA DELLE TESSITURE TERRITORIALI E DELL' ASSETTO INFRASTRUTTURALE



1

Legenda

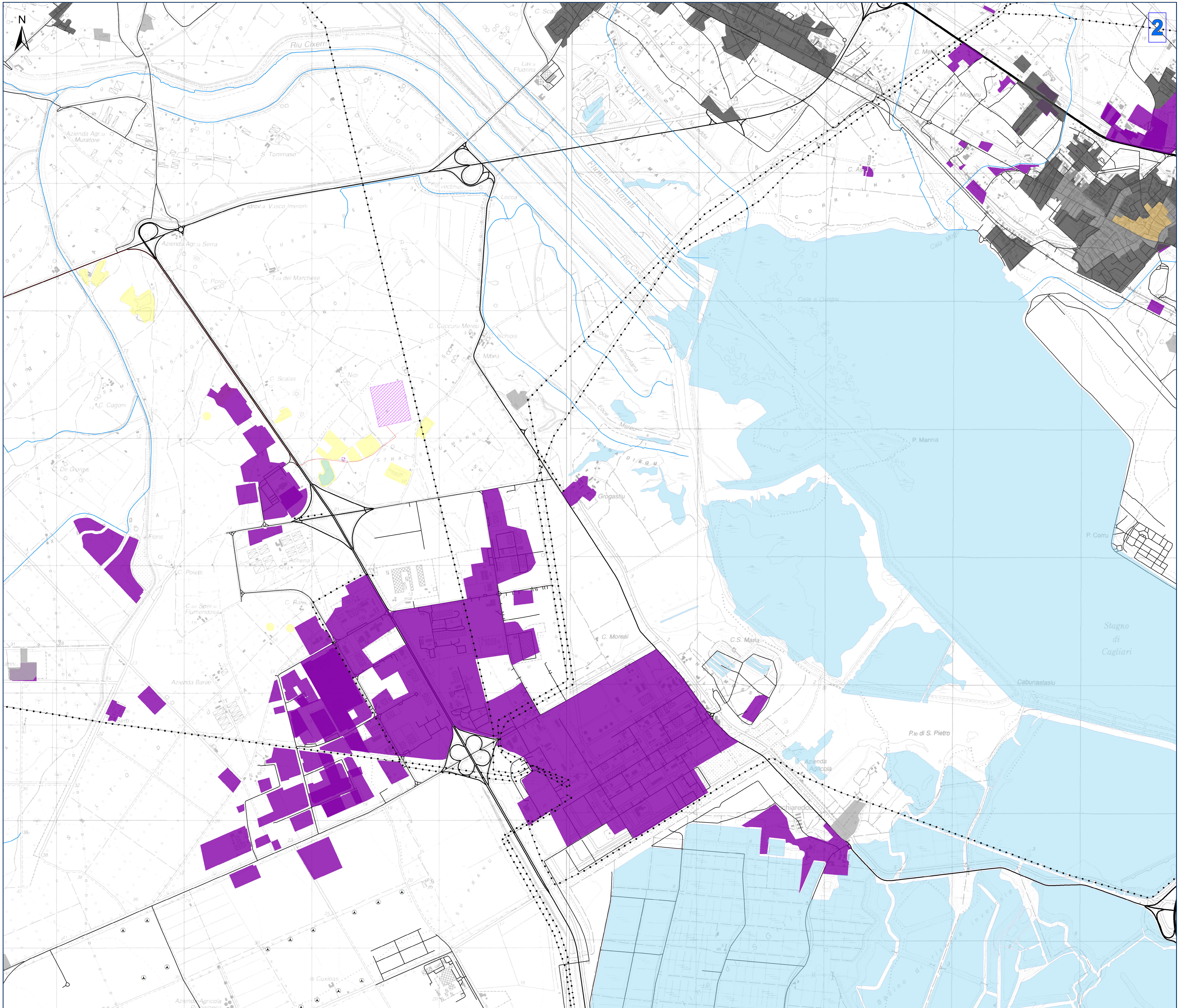
- Area dell'impianto agrivoltaiico
- Recinzione impianto
- Distribuzione interna
- Cavidotto 36 kV
- Cabine di trasformazione
- Cabina di raccolta
- Area del sistema agrivoltaiico
- Futura SE RTN 380-150-36 kV
- SSE Utente
- GRID10k
- Aerogeneratori esistenti
- Tracciato ferroviario
- Elettrodotto
- Corpi idrici
- Elementi Idrici
- Territori modellati artificialmente
- CENTRI ANTICA PRIMA FORMAZIONE
- EDIFICATO URBANO DIFFUSO
- ESPANSIONI FINO ANNI 50
- ESPANSIONI RECENTI
- NUCLEI CASE SPARSE
- GRANDE DISTRIBUZIONE COMMERCIALE
- INSEDIAMENTI PRODUTTIVI
- Arece estrattive
- Infrastrutture viarie
 - strada urbana
 - strada locale
 - strada extraurbana secondaria
 - strada extraurbana principale



RODINE INGEGNERI
PROGETTAZIONE
N. 3432 Dott. Ing. Giuseppe Frongia

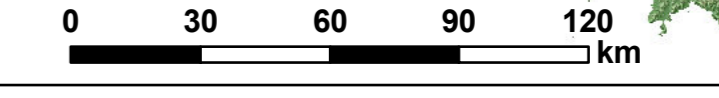
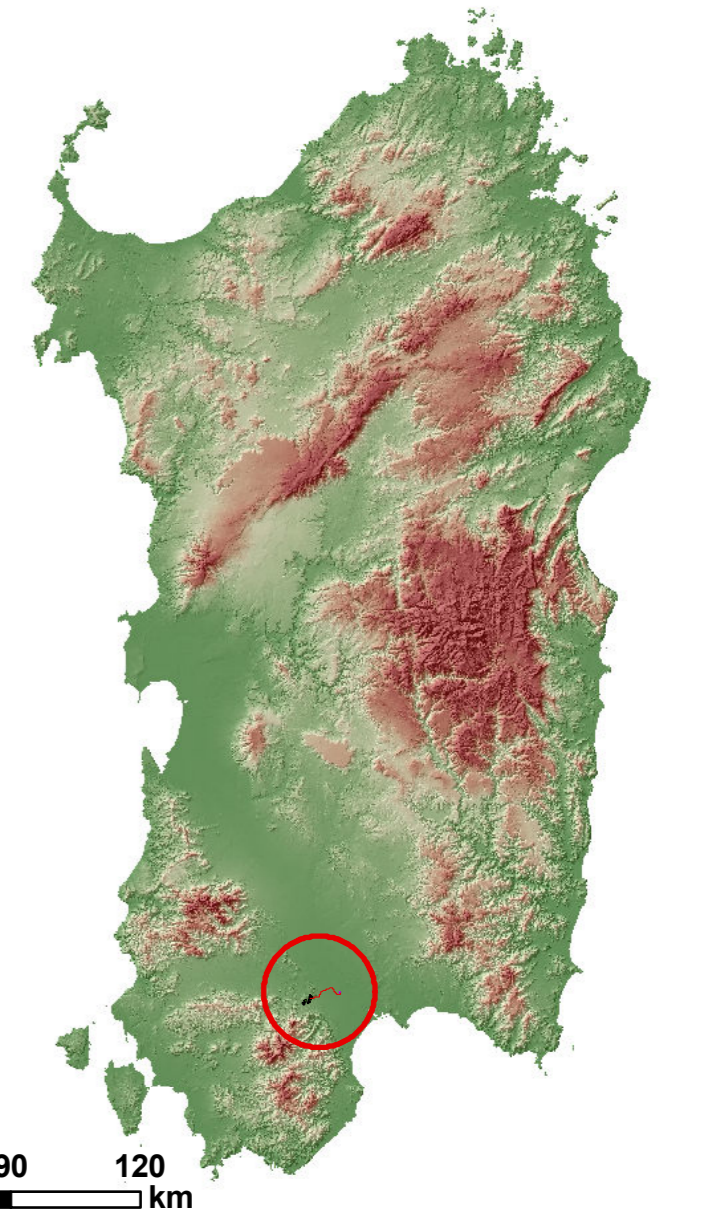
0	09/2023	EMMISSIONE PER PROCEDURA DI VIA	TAT	GF	QR
Rev.	Data	Descrizione	Dis.	Contr.	Appr.
PROGETTAZIONE E SIA 		INCARICATO Dott. Ing. Giuseppe Frongia Via Garibaldi, 10 07012 Cagliari (CA)	COMMITTENTE Comune di Uta Via Roma, 10 07012 Uta (CA)		
PROGETTO DI COSTRUZIONE ED ESERCIZIO DI UN IMPIANTO FOTOVOLTAICO DELLA POTENZA DI 75 MW DA REALIZZARSI NEL COMUNE DI UTA DENOMINATO "MADAGOCU"			Commessa n° 2022/0313 Dis. n° REU-AVU-TA15		
- CARTA DELLE TESSITURE TERRITORIALI E DELL' ASSETTO INFRASTRUTTURALE -			Revisione: 0 Scala: 1:25.000 Sostituito il: // Sostituito dal: //		
Nome documento: REU-AVU-TA15_Carta delle tessiture territoriali e dell'assetto infrastrutturale					

CARTA DELLE TESSITURE TERRITORIALI E DELL' ASSETTO INFRASTRUTTURALE



Legenda

- Area dell'impianto agrivoltaico
- Recinzione impianto
- Distribuzione interna
- Cavidotto 36 kV
- Cabine di trasformazione
- Cabina di raccolta
- Area del sistema agrivoltaico
- Futura SE RTN 380-150-36 kV
- SSE Utente
- GRID10k
- Aerogeneratori esistenti
- Tracciato ferroviario
- Elettrodotti
- Corpi idrici
- Elementi Idrici
- Territori modellati artificialmente**
- CENTRI ANTICA PRIMA FORMAZIONE
- EDIFICATO URBANO DIFFUSO
- ESPANSIONI FINO ANNI 50
- ESPANSIONI RECENTI
- NUCLEI CASE SPARSE
- GRANDE DISTRIBUZIONE COMMERCIALE
- INSEDIAMENTI PRODUTTIVI
- Aree estrattive
- Infrastrutture viarie**
- strada urbana
- strada locale
- strada extraurbana secondaria
- strada extraurbana principale



0	09/2023	EMMISSIONE PER PROCEDURA DI VIA	TAT	GF	QR
Rev.	Data	Descrizione	Dis.	Contr.	Appr.
PROGETTAZIONE E SIA 		INCARICATO Comune: Pinnacola, 161 Via S. Maria, 10 09100 Cagliari (CA)	COMMITTENTE REU AVU S.p.A. Via Principe Amedeo 18 09100 Cagliari (CA)		
PROGETTO DI COSTRUZIONE ED ESERCIZIO DI UN IMPIANTO FOTOVOLTAICO DELLA POTENZA DI 75 MW DA REALIZZARSI NEL COMUNE DI UTA DENOMINATO "MADAGOCU"			Commessa n° 2022/0313 Dis. n° REU-AVU-TA15		
- CARTA DELLE TESSITURE TERRITORIALI E DELL' ASSETTO INFRASTRUTTURALE -			Revisione: 0 Scala: 1:25.000		
Nome documento: REU-AVU-TA15_Carta delle tessiture territoriali e dell'assetto infrastrutturale			Sostituito il: // Sostituito dal: //		