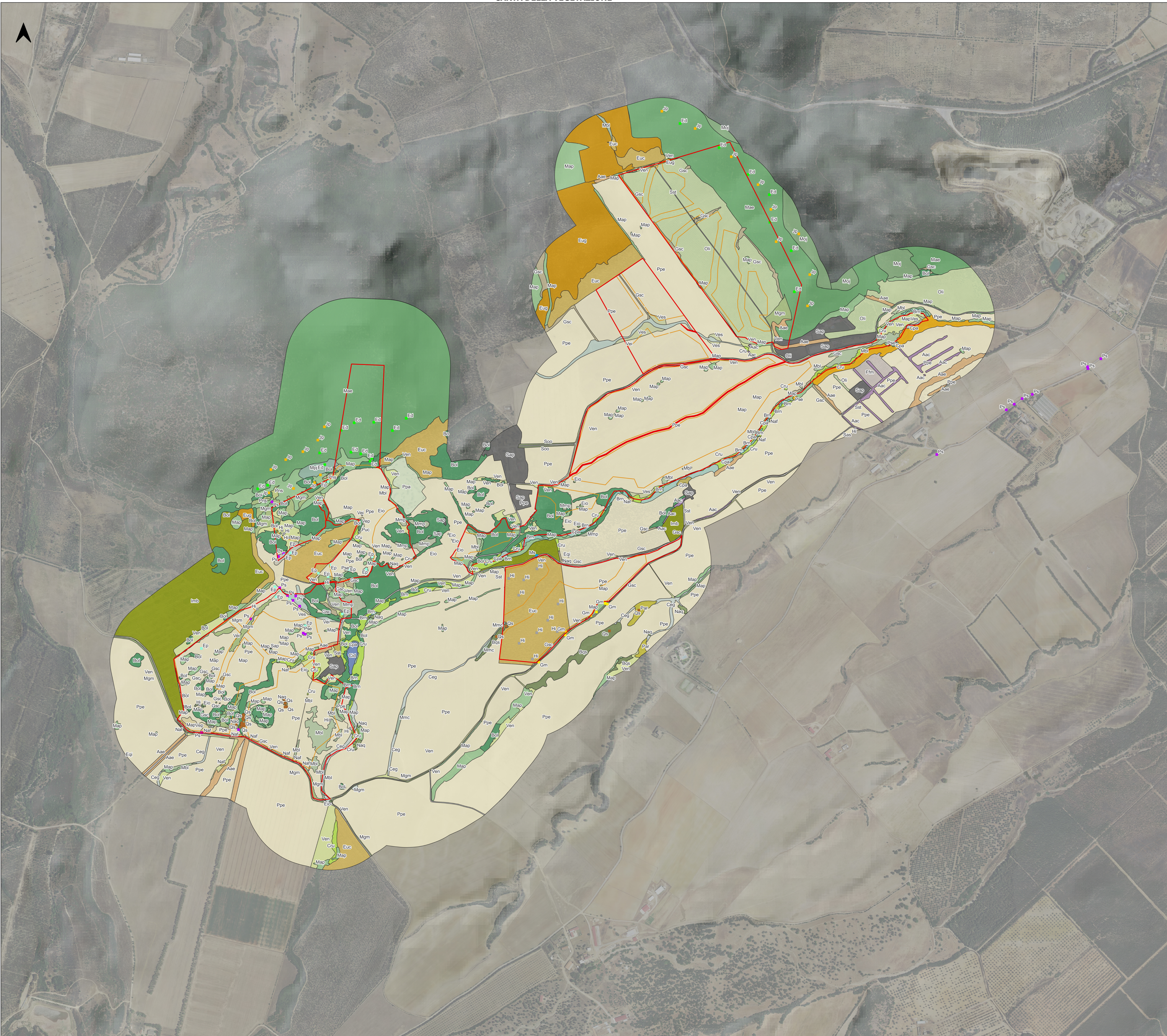


CARTA DELLA VEGETAZIONE



- Legenda**
- Area del sistema agrivoltaico
 - Area impianto agrivoltaico
- Distribuzione specie endemiche e di interesse**
- Ed - Euphorbia dendroides
 - Ep - Euphorbia pithyusa subsp. cupanii
 - Gm - Genista morisii
 - Hi - Helichrysum italicum subsp. tyrrhenicum
 - Jp - Juniperus turbinata
 - Ms - Mentha suaveolens subsp. insularis
 - Ps - Polygonum scoparium
 - Qs - Quercus suber
- Carta della vegetazione**
- Bol - Oleastreti: microboschi, formazioni arborescenti e boscaglie dominate da Olea europaea var. sylvestris (Asparagus albi-Oleatum sylvestris)
 - Mae - Macchie alte, matorral arborescenti, boscaglie e microboschi (oleastreti) a dominanza di Olea europaea var. sylvestris e Pistacia lentiscus con presenza di Euphorbia dendroides e/o Juniperus turbinata (Asparagus albi-Oleatum sylvestris)
 - Moj - Macchie alte e matorral arborescenti a dominanza di Pistacia lentiscus, Olea europaea var. sylvestris e Juniperus turbinata (Oleo-Juniperetum turbinatae)
 - Mpj - Macchie alte e matorral arborescenti a dominanza di Pistacia lentiscus, Olea europaea var. sylvestris con presenza di Juniperus turbinata (Asparagus albi-Oleatum sylvestris)
 - Map - Macchie alte a dominanza di Pistacia lentiscus ed Olea europaea var. sylvestris (Oleo-Ceratonion siliquae)
 - Mbl - Macchie basse rade e colonizzazioni spontanee di Pistacia lentiscus ed Olea europaea var. sylvestris (Oleo-Ceratonion)
 - Mmc - Macchie basse rade di Myrtus communis
 - Bqs - Boschi di Quercus suber (Gallo scabri-Quercetum suberis)
 - Naq - Nuclei arborei ed esemplari arborei isolati di Quercus suber
 - Eio - Esemplari arborei isolati di Olea europaea var. sylvestris
 - Mgm - Mosaico di macchie rade di Pistacia lentiscus e Olea europaea var. sylvestris (Oleo-Ceratonion siliquae) e garighe di Cistus monspeliensis (Cisto-Lavanduletea)
 - Mmp - Mosaico di macchia alta e boscaglia a dominanza di Olea europaea var. sylvestris e Pistacia lentiscus (Oleo-Lentiscetum) e pascoli nitrofilii e subnitrofilii (Artemisietea vulgaris)
 - Gsc - Garighe silicolicole e cisteti densi a dominanza di Cistus monspeliensis (Cisto-Lavanduletea)
 - Pse - Popolamenti secondari di Euphorbia pithyusa subsp. cupanii
 - Ven - Vegetazione erbacea annua e perenne/bienne, antropozogena, nitrofila e subnitrofila dei margini di strade e coltivi e delle aree incolte (Stellarietetea mediae, Artemisietea vulgaris)
 - Pns - Pascoli nitrofilii e subnitrofilii a dominanza di Asphodelus ramosus, Dittrichia viscosa e Cynara cardunculus (Artemisietea vulgaris)
 - Ppe - Prati-pascolo, erbai, colture erbacee non irrigue di altro tipo e relative comunità erbacee annue e bienni di post-cultura e dei coltivi a riposo (Artemisietea vulgaris, Stellarietetea mediae)
 - Par - Prati-pascolo arborati a Quercus suber
 - Ppa - Prati-pascolo ed erbai arborati a Olea europaea
 - Vep - Vegetazione erbacea perenne subgriglia dei pascoli ovinii a dominanza di graminacee cespitose del genere Phalaris (?Holoschoentalia vulgaris)
 - Ves - Vegetazione erbacea perenne e bienne subgriglia di post-cultura a dominanza di Dittrichia viscosa (Artemisietea vulgaris)
 - Vel - Vegetazione erbacea igrofila perenne di giunchi di grossa taglia a dominanza di Juncus subulatus e J. acutus di fossi, canali e depressioni umide (Phragmito-Magnocaricetea)
 - Puc - Prati umidi pascolati di Cynodon dactylon con locale presenza di Schoenus nigricans (?Plantaginetea majoris)
 - Cpa - Canneti di Phragmites australis (Phragmitetum communis)
 - Cru - Cespuglieti densi di Rubus ulmifolius (Pruno-Rubion)
 - Brn - Boscaglie ripariali di Nerium oleander (Nerio-Tamaricetea)
 - Ceg - Comunità erbacee annue rade, nitrofile, di greti fluviali degradati e relative aree inondate e pozze effimere (...) ad Heliotropium europaeum ed altri elementi terofitici della Veronico agrestis-Euphorbion peplus
 - Cid - Corpi idrici artificiali e semi-naturali
 - Eqi - Esemplari arborei spontanei e nuclei arborei di Quercus ilex
 - Eug - Eucalipleti radi di Eucalyptus camaldulensis con strato inferiore basso-arbustivo a dominanza di Cistus monspeliensis (Cisto-Lavanduletea)
 - Euc - Eucalipleti di E. camaldulensis con strato inferiore erbaceo (Bromo-Oryzopsis milliaeae) e sporadici elementi camefitici (Helichrysum italicum subsp. tyrrhenicum) ed arbustivi (C. monspeliensis, P. lentiscus, Olea europaea var. sylvestris)
 - Naf - Nuclei arborei, fasce discontinue artificiali e singoli individui isolati di Eucalyptus camaldulensis
 - Pse - Popolamenti arborei spontanei di Eucalyptus camaldulensis
 - Imb - Imboschimenti e rimboschimenti di querce autoctone sempreverdi (Quercus ilex prevalente, Q. suber subordinato)
 - Aae - Alberature artificiali e fasce frangivento di Eucalyptus camaldulensis
 - Aac - Alberature artificiali e fasce frangivento di Cupressus sempervirens
 - Soo - Siepi ornamentali di Olea europaea
 - Oli - Oliveti
 - Ffm - Frutteti misti
 - Sst - Strade sterrate, tratturi e sentieri
 - Sas - Strade asfaltate
 - Sap - Strutture antropiche e relative pertinenze



Rev.	Data	Descrizione	IAT	GF	QR
0	09/2023	EMMISSIONE PER PROCEDURA DI VIA			
			Dis.	Contr.	Appr.
PROGETTAZIONE E SIA		INCARICARIO	COMMITTENTE		
PROGETTO DI COSTRUZIONE ED ESERCIZIO DI UN IMPIANTO FOTOVOLTAICO DELLA POTENZA DI 75 MW DA REALIZZARSI NEL COMUNE DI UTA DENOMINATO "MADAGOCU"		Commessa n° 2022/0313 Dis. n° REU-AVU-TA22			
- CARTA DELLA VEGETAZIONE -		Revisione: 0 Scala: 1:5.000 Sostituisce: // Sostituito da: //			
Nome documento: REU-AVU-TA22_Carta vegetazione					