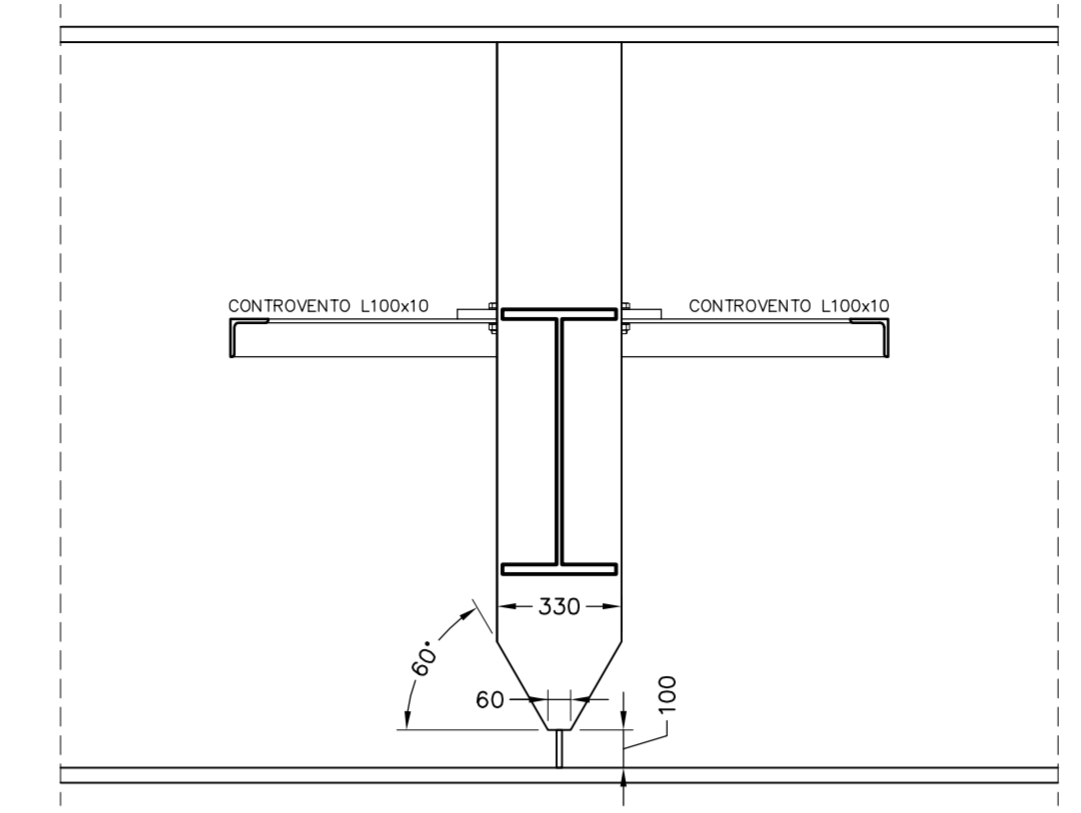


TRAVESSO TIPO A
CORRENTE

SCALA 1:20

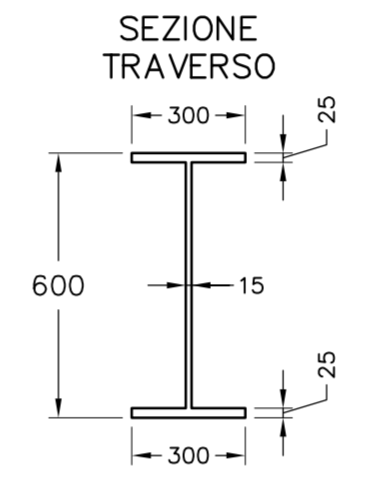
SEZIONE A-A

SCALA 1:20



SEZIONE B-B

SCALA 1:20



SEZIONE
TRAVERSO

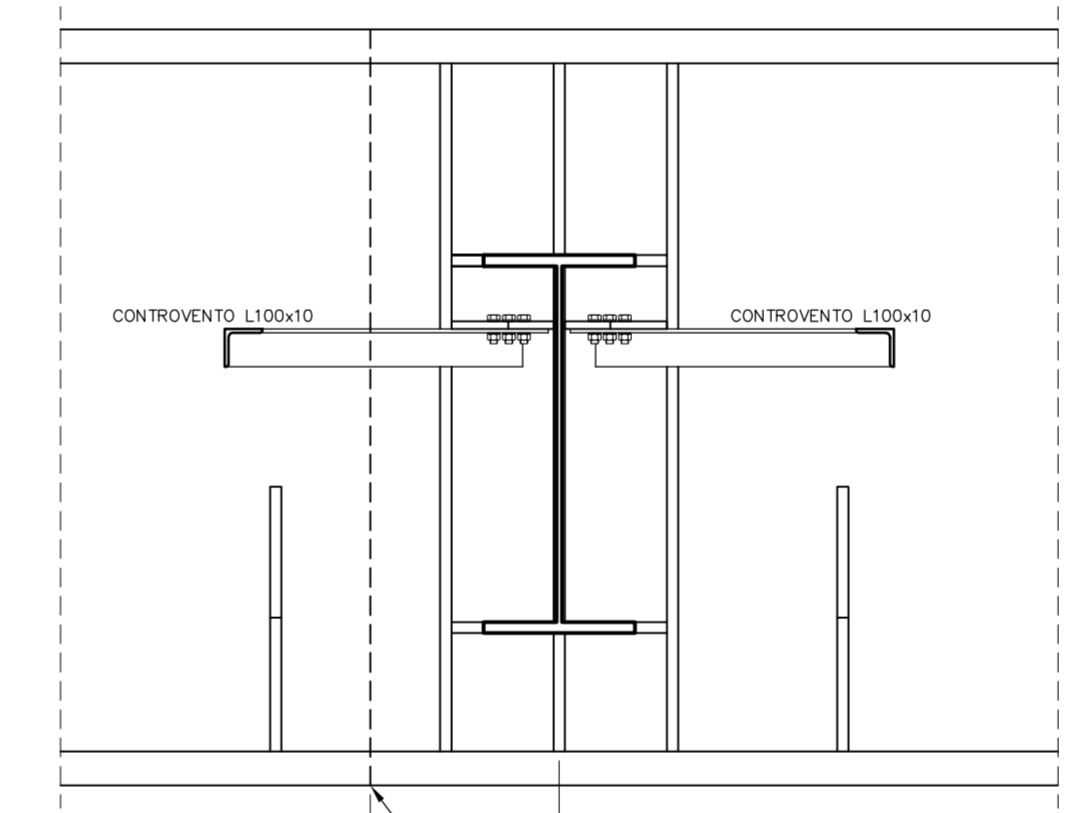


TRAVESSO TIPO B
PILA/SPALLA

SCALA 1:20

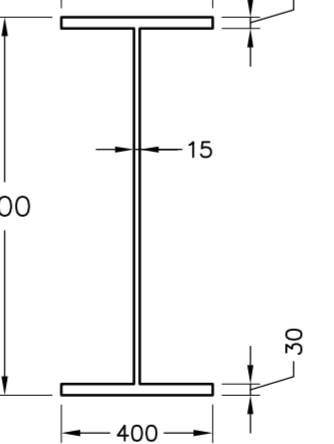
SEZIONE A-A

SCALA 1:20



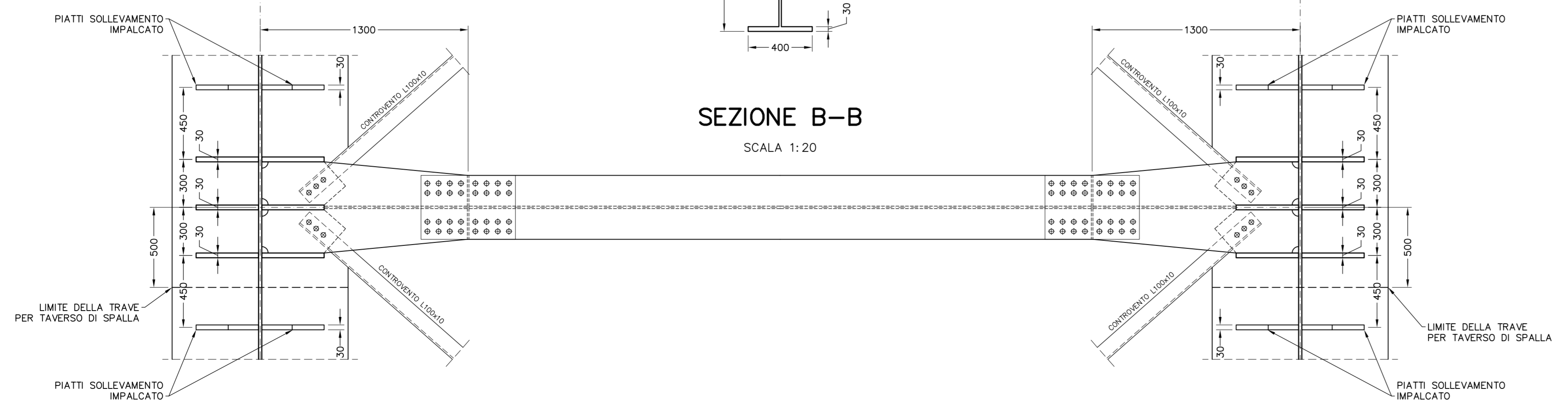
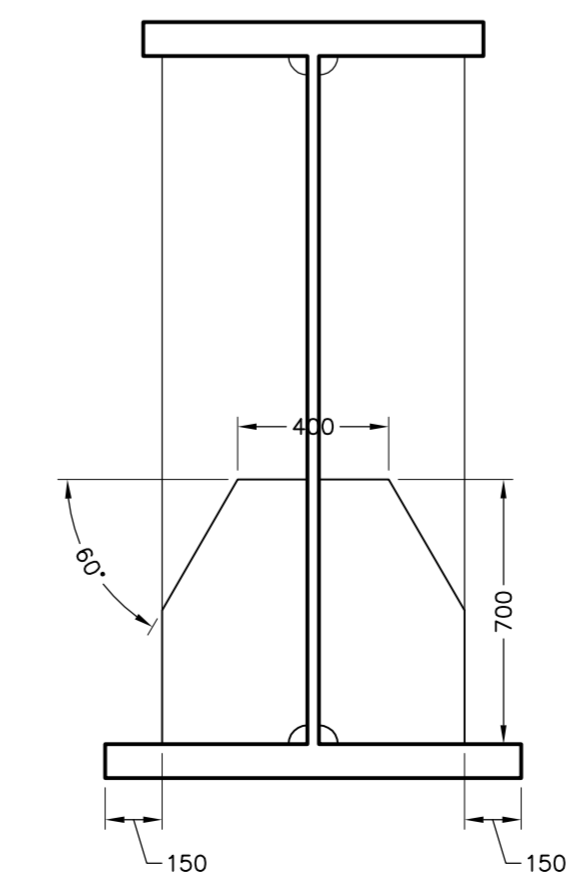
SEZIONE
TRAVERSO
PILA/SPALLA

SCALA 1:20



PARTICOLARE PIATTI PER
SOLLEVAMENTO IMPLACATO

SCALA 1:20



SEZIONE B-B

SCALA 1:20

ANAS S.p.A.
Direzione Centrale Programmazione Progettazione

**CORRIDOIO PLURIMODALE TIRRENO-NORD EUROPA
ITINERARIO AGRIGENTO -CALTANISSETTA-A19**
S.S. N° 640 "DI PORTO EMPEDOCLE"
AMMODERNAMENTO E ADEGUAMENTO ALLA CAT. B DEL D.M. 5.11.2001
Dal km 44+000 allo svincolo con l'A19

PROGETTO DEFINITIVO

GRUPPO DI PROGETTAZIONE	RESPONSABILI DI PROGETTO	DATA
ATI: TECHNITAL s.p.a. (mandataria) S.I.S. Studio di Ingegneria Stradale s.r.l. DELTA Ingegneria s.r.l. INFRATEC s.r.l Consulting Engineering PROGIN s.p.a.	Dott. Ing. M. Raccosta Ordine Ing. Verona n° A1665 Prof. Ing. A. Beviacqua Ordine Ing. Palermo n° 4058 Dott. Ing. M. Carino Ordine Ing. Agrigento n° A628 Dott. Ing. N. Troccoli Ordine Ing. Potenza n° 836 Dott. Ing. S. Esposito Ordine Ing. Roma n° 20837	
	IL GEOLOGO	PROTOCOLLO
	INTEGRAZIONE PRESTAZIONI SPECIALISTICHE	
	Dott. Ing. M. Raccosta	
VISTO: IL RESPONSABILE DEL PROCEDIMENTO	VISTO: IL RESPONSABILE DEL SERVIZIO PROGETTAZIONE	
Dott. Ing. Massimiliano Fidenzi	Dott. Ing. Antonio Valente	

**OPERE D'ARTE MAGGIORI - VIADOTTI
OPERE SULL'ASSE PRINCIPALE
SVINCOLO CON A19 - RAMPA 4
CARPENTERIA METALLICA - TRAVERSI**

CODICE PROGETTO	NOME FILE	REVISIONE	FOGLIO	SCALA:
LO407B D 0501	P01V15STRCP79A.dwg	A	0101	1:20
	CODICE ELAB.			
	P01V15STRCP79			

D				
C				
B				
A	EMISSIONE	Ottobre 2006	P. Palani	F. Anelli
REV.	DESCRIZIONE	DATA	VERIFICATO RESP. TECNICO	APPROVATO RESP. DI SETTORE