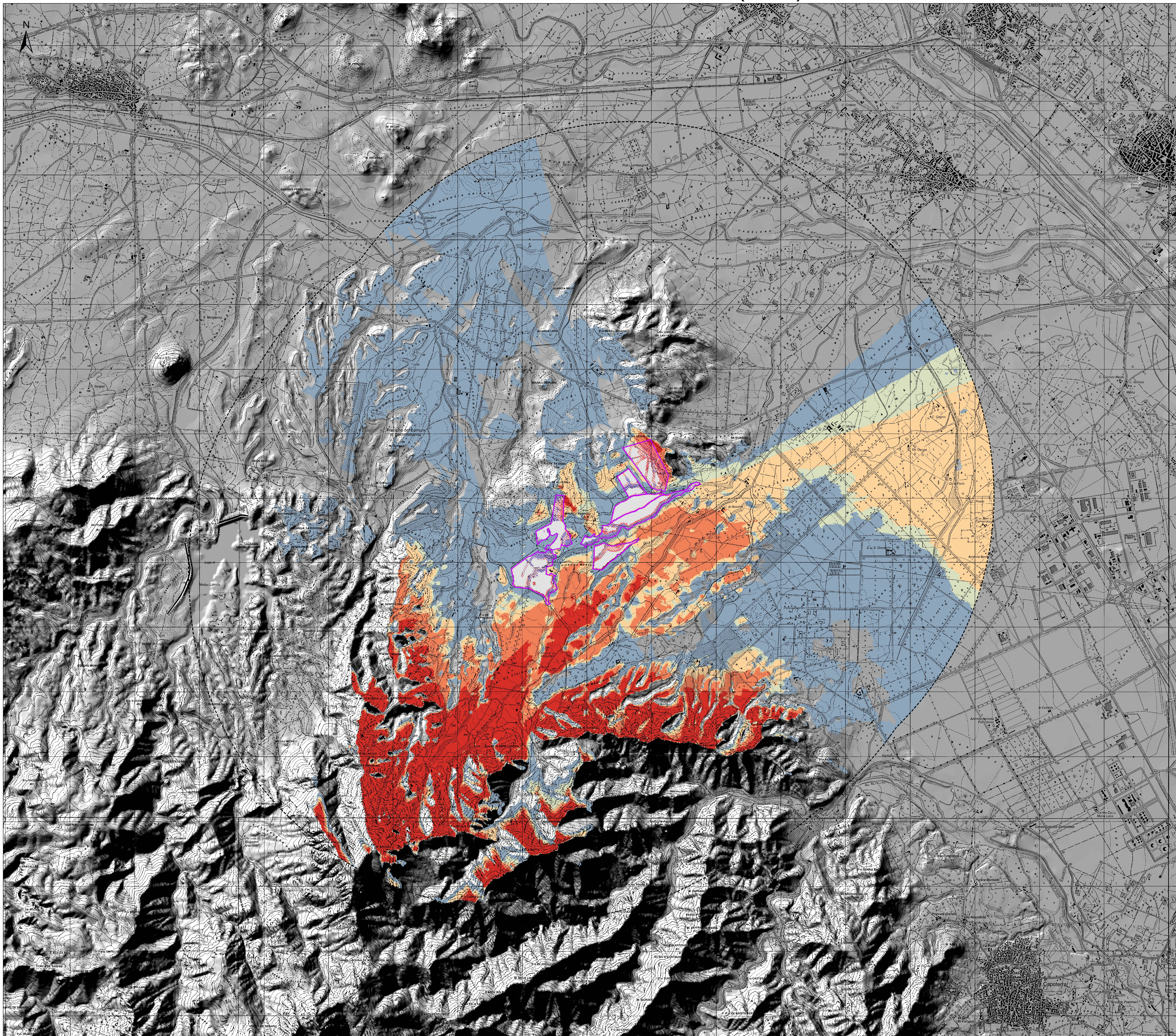
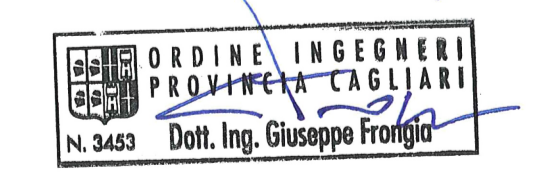


MAPPA DI INTERVISIBILITÀ TEORICA IMPIANTO CON MITIGAZIONE (1:20.000)



Legenda

- Trackers
 - Sistema agrivoltaico
 - Buffer 5km
- Intervisibilità teorica con mitigazione**
- Molto bassa
 - Bassa
 - Media
 - Alta
 - Molto alta



Rev.	Data	Descrizione	Dis.	Conr.	Appr.
0	09/2023	EMISSIONE PER PROCEDURA DI VIA			

Progettazione e SIA: 	Incaricato: Quercy Renewable, SD Unit 3.03 1110 Great West Road TW20SP London (UK)	Committente: REPSOL UTA S.p.A. Via Michele Merelli 19 00197 - Roma (RM)
PROGETTO DI COSTRUZIONE ED ESERCIZIO DI UN IMPIANTO FOTOVOLTAICO DELLA POTENZA DI 75 MW DA REALIZZARSI NEL COMUNE DI UTA DENOMINATO "MADAGOCU"		
- MAPPA DI INTERVISIBILITÀ TEORICA IMPIANTO CON MITIGAZIONE -		
Nome Documento : REU-AVU-TA17_Mappa di intervisibilità teorica impianto con mitigazione		

Commissa n°:	2022/0213
Dis. n°:	REU-AVU-TA17
Revisione:	0
Scala:	1:20.000
Sostituisce n°:	///
Sostituito da:	///