

COMUNE DI NUORO

Legenda

PROGETTO

Sorgenti emissive

RICETTORI PUNTUALI

Ricettore per la protezione della salute umana

Ricettore	Coordinate in WGS84-32N EPSG:32632		Concentrazione media annua di
	Coordinata Est (m)	Coordinata Nord (m)	PM ₁₀ (µg/m ³)
R1	525785	4464204	0,066
R2	525828	4464187	0,030
R3	525865	4464163	0,016
R4	523410	4465614	0,001

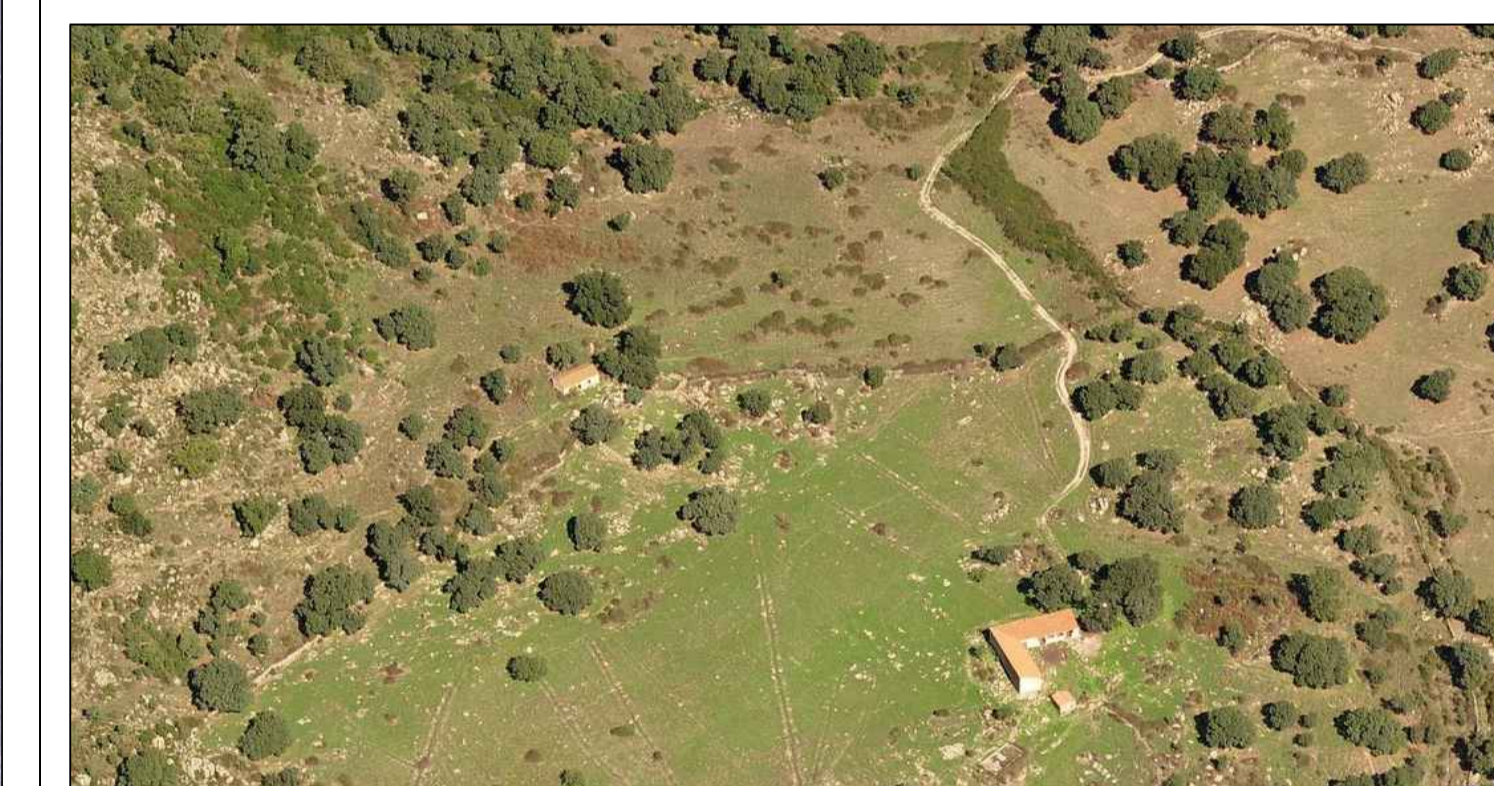
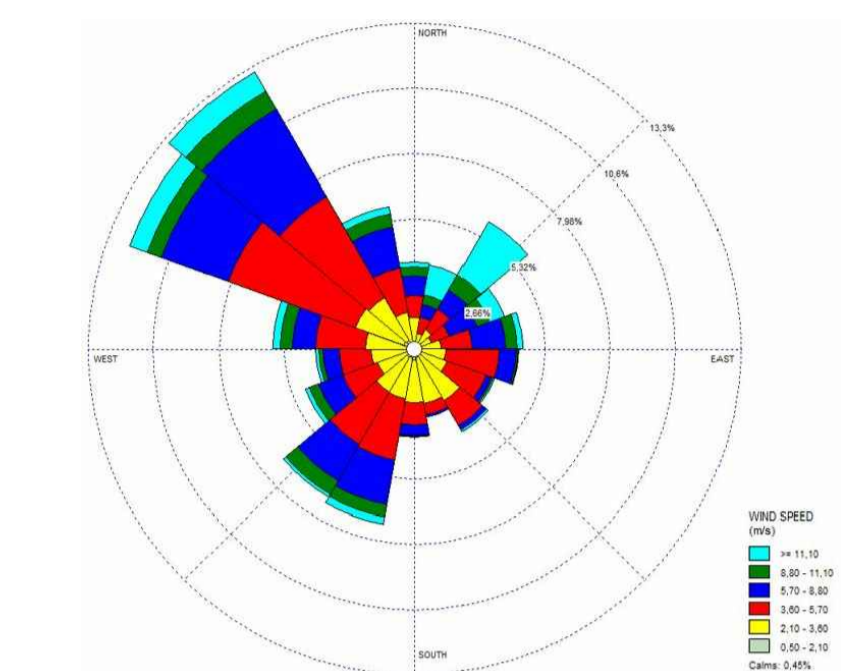
Limite annuo per la protezione della salute umana: 40 µg/m³

PM₁₀ - MEDIA ANNUA

Intervalli di isoconcentrazione (µg/m³)

- 0,000 - 0,00049
- 0,0005 - 0,00249
- 0,0025 - 0,0099
- 0,010 - 0,0249
- > 0,025

ROSA DEI VENTI (DIREZIONE DI PROVENIENZA)



PROGETTAZIONE DEFINITIVA E STUDIO DI IMPATTO AMBIENTALE
 PER RICHIESTA DI AUTORIZZAZIONE UNICA
 DELL' IMPIANTO AGRIVOLTAICO DA 40 MW
 IN ZONA INDUSTRIALE DI PRATO SARDO NEL COMUNE DI NUORO (NU)

PROGETTO DEFINITIVO

COMMITTENTE: **NUORO SOLAR**

PROGETTISTA:



DIRETTORE TECNICO
 Dott. Ing. Simone Venturini

TITOLO ELABORATO:

CONCENTRAZIONI ANNUE DI PM₁₀ IN FASE DI CANTIERE

ELABORATO n°:
 NUO-AMB-28-00
 NOME FILE:
 BI028F-D-NUO-AMB-28-r00
 SCALA: 1: 10.000
 DATA: Giugno 2023

N.	DATA	DESCRIZIONE	ELABORATO	CONTROLLATO	APPROVATO
00	Giugno 2023	Prima Emissione	F. Sordello	M. Sandri	S. Venturini
01					
02					
03					
04					

A TERMINI DI LEGGE CI RISERVAMO LA PROPRIETA' DI QUESTO ELABORATO CON DIVIETO DI RIPRODURLO RENDENDOLO NOTO A TERZI ANCHE PARZIALMENTE SENZA NOSTRA AUTORIZZAZIONE