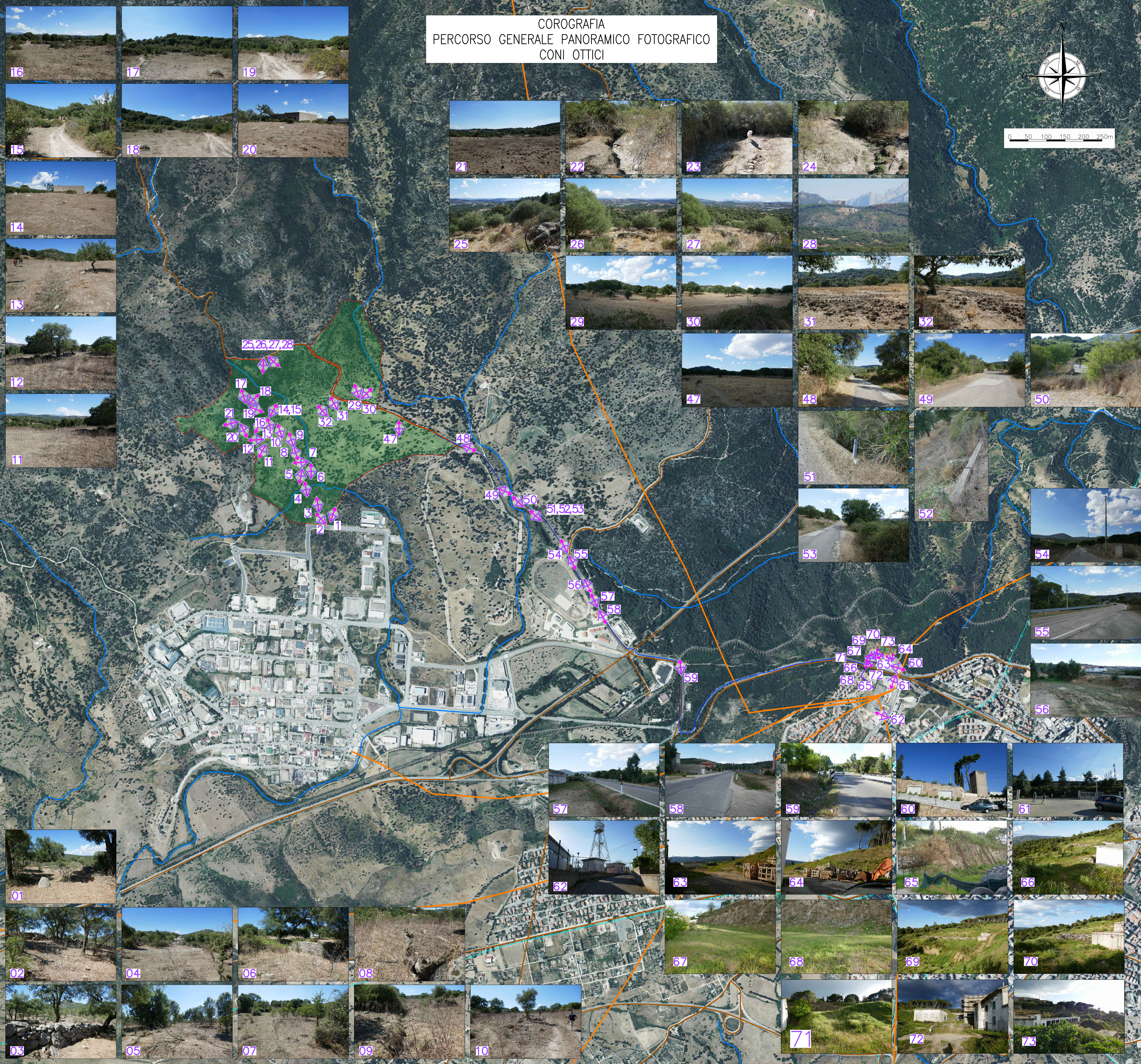
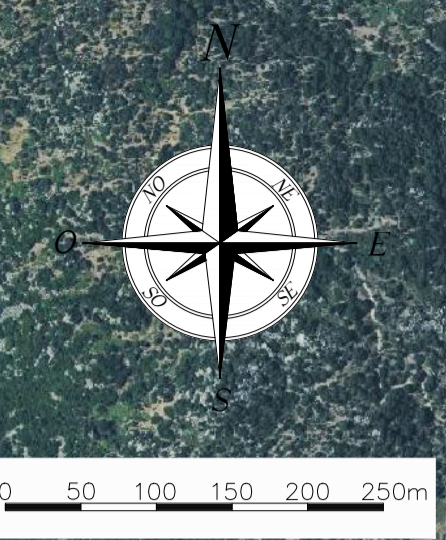
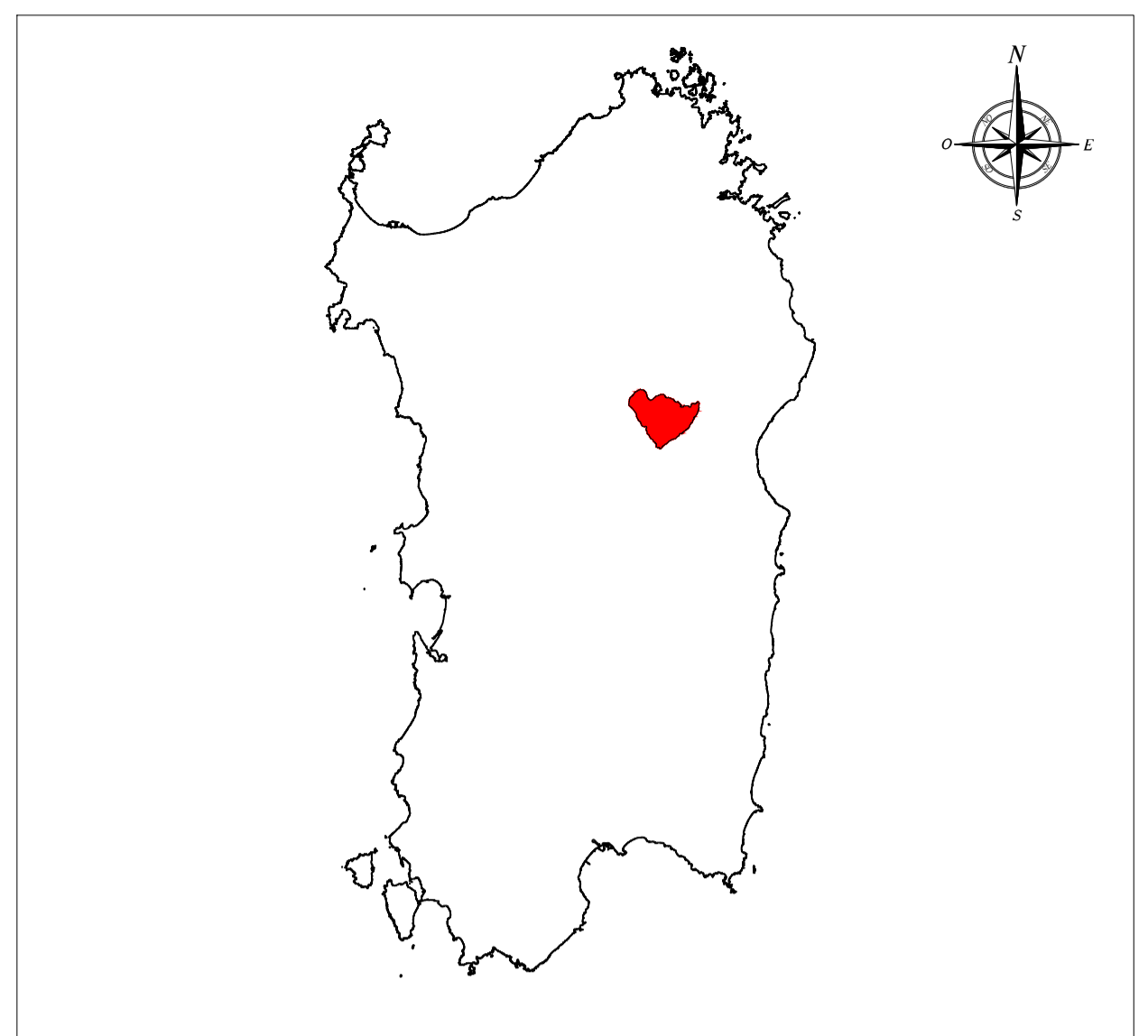
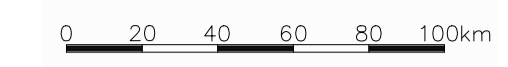


COROGRAFIA  
PERCORSO GENERALE PANORAMICO FOTOGRAFICO  
CONI OTTICI



PIANTA CHIAVE



LEGENDA

- IDROGEOLOGIA
- VIABILITA' STRADALE PRINCIPALE
- LINEA FERROVIARIA
- LINEA ELETTRICA PRINCIPALE
- CONDOTTA IDRICA PRINCIPALE
- CONFINI COMUNALI
- CONO OTTICO VISUALE FOTO
- AREA DI INTERVENTO
- TRACCIATO CAVIDOTTI ELETTRICI DI CONNESSIONE - LINEA MT
- TRACCIATO CAVIDOTTI ELETTRICI DI CONNESSIONE - LINEA AT

NOTE

TUTTE LE COORDINATE SONO RIFERITE AL SISTEMA ETRS.UTM ZONA 32N



PROGETTAZIONE DEFINITIVA E STUDIO DI IMPATTO AMBIENTALE  
PER RICHIESTA DI AUTORIZZAZIONE UNICA  
DELL' IMPIANTO AGRIVOLTAICO DA 40 MW  
IN ZONA INDUSTRIALE DI PRATO SARDO NEL COMUNE DI NUORO (NU)

PROGETTO DEFINITIVO

COMMITTENTE: **NUORO SOLAR**

PROGETTISTA: **TECNEPTAL**

*Simone Venturini*  
DIRETTORE TECNICO  
Dott. Ing. Simone Venturini

TITOLO ELABORATO: **COROGRAFIA  
INQUADRAMENTO PANORAMICO FOTOGRAFICO  
SU ORTOFOTO CONI OTTICI**

ELABORATO n°: **BI029F-D-NUO-CO-41-00**  
NOME FILE:  
SCALA: **1:10.000**  
DATA: **Giugno 2023**

| REVISIONE | N. | DATA        | DESCRIZIONE     | ELABORATO    | CONTROLLATO | APPROVATO    |
|-----------|----|-------------|-----------------|--------------|-------------|--------------|
| 01        | 01 | Giugno 2023 | Prima Emissione | D.Valdivieso | M.Sandri    | S. Venturini |
| 02        |    |             |                 |              |             |              |
| 03        |    |             |                 |              |             |              |
| 04        |    |             |                 |              |             |              |

A TERMINI DI LEGGE CI RISERVAMO LA PROPRIETA' DI QUESTO ELABORATO CON DIVIETO DI RIPRODURLO RENDENDOLO NOTO A TERZI ANCHE PARZIALMENTE SENZA NOSTRA AUTORIZZAZIONE