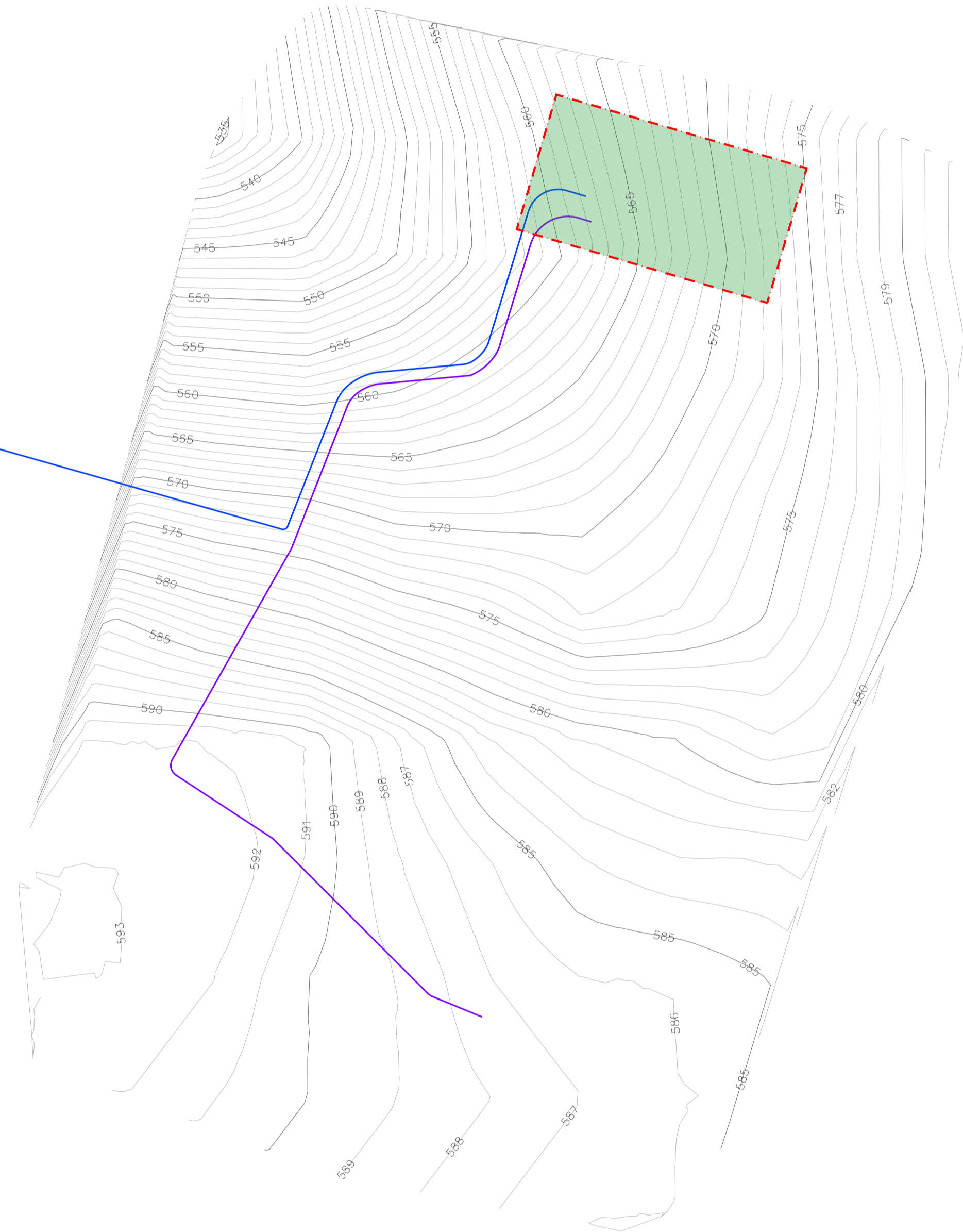
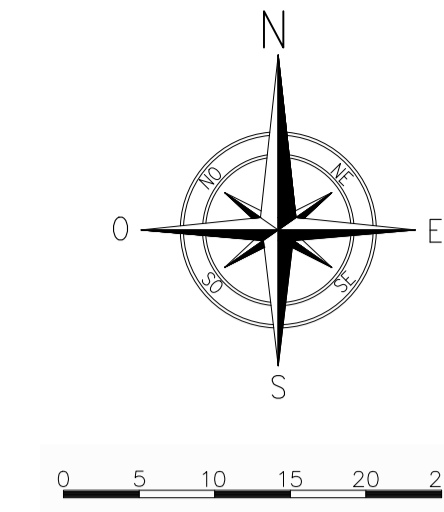
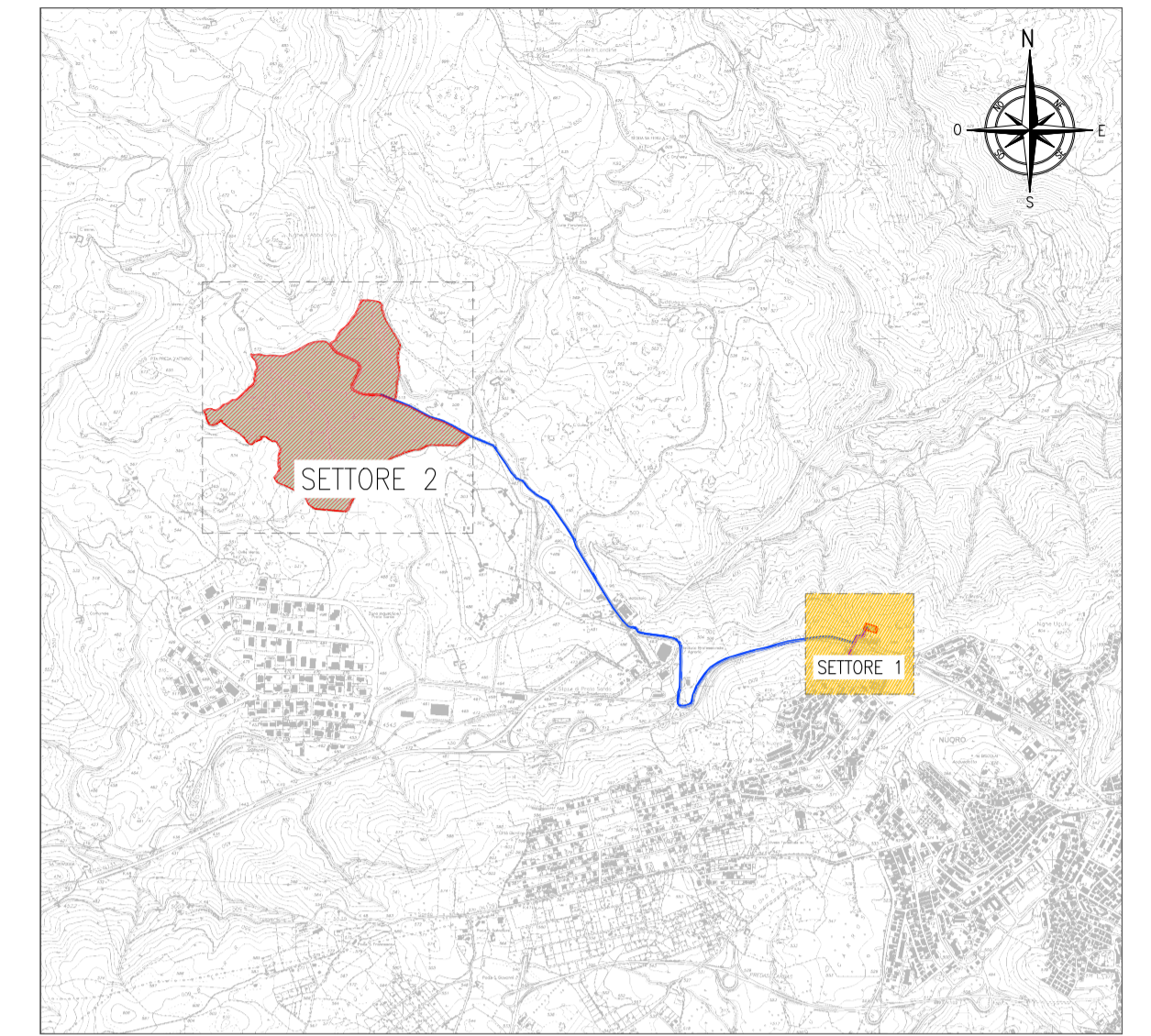


PLANIMETRIA
INQUADRAMENTO DI DETTAGLIO SU RILIEVO TOPOGRAFICO
SETTORE 1



PIANTA CHIAVE

0 0,25 0,5 0,75 1,0 1,25km



LEGENDA

- AREA DI INTERVENTO
- TRACCIATO CAVIDOTTI ELETTRICI DI CONNESSIONE - LINEA MT
- TRACCIATO CAVIDOTTI ELETTRICI DI CONNESSIONE - LINEA AT

NOTE

TUTTE LE COORDINATE SONO RIFERITE AL SISTEMA ETRS.UTM ZONA 32N



PROGETTAZIONE DEFINITIVA E STUDIO DI IMPATTO AMBIENTALE
PER RICHIESTA DI AUTORIZZAZIONE UNICA
DELL' IMPIANTO AGRIVOLTAICO DA 40 MW
IN ZONA INDUSTRIALE DI PRATO SARDO NEL COMUNE DI NUORO (NU)

PROGETTO DEFINITIVO

COMMITTENTE: **NUORO SOLAR**

PROGETTISTA:



Simone Venturini
DIRETTORE TECNICO
Dott. Ing. Simone Venturini

TITOLO ELABORATO:

PLANIMETRIA
INQUADRAMENTO DI DETTAGLIO
SU RILIEVO TOPOGRAFICO
TAV. 2

ELABORATO n°:
BI029F-D-NUO-CO-52-r00

NOME FILE:

SCALA: 1:1000

DATA: Giugno 2023

REVISIONE	N.	DATA	DESCRIZIONE	ELABORATO	CONTROLLATO	APPROVATO
	00	Giugno 2023	Prima Emissione	D. Valdivieso	M. Sandri	S. Venturini
	01					
	02					
	03					
	04					

A TERMINI DI LEGGE CI RISERVIAMO LA PROPRIETA' DI QUESTO ELABORATO CON DIVIETO DI RIPRODURLO RENDENDOLO NOTO A TERZI ANCHE PARZIALMENTE SENZA NOSTRA AUTORIZZAZIONE