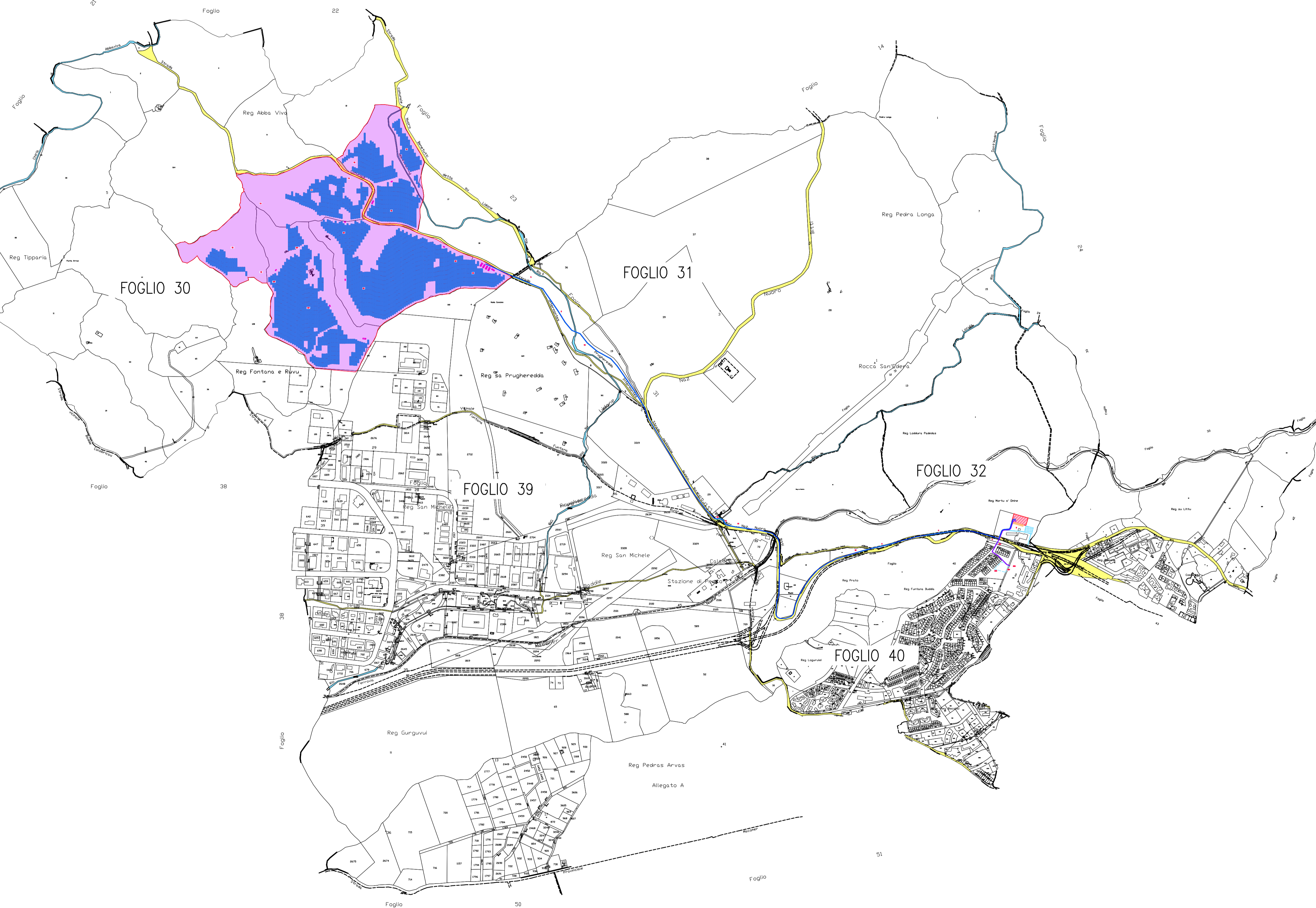
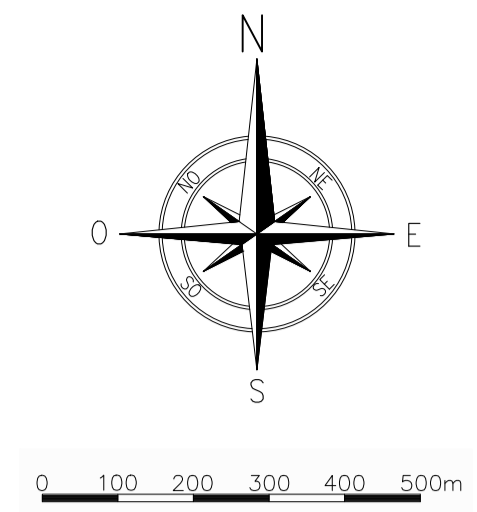
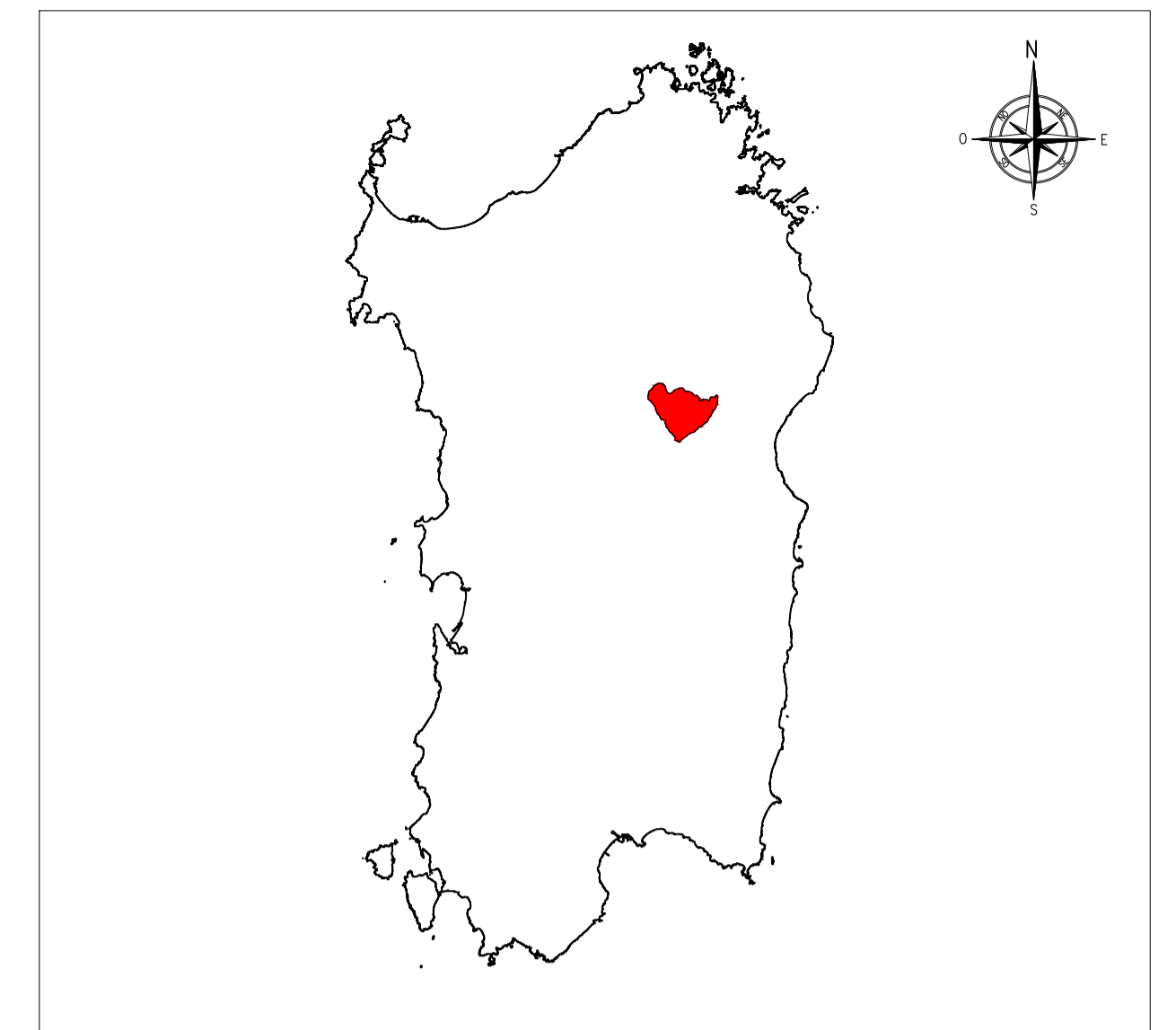


PLANIMETRIA
GENERALE DEL LAYOUT DI PROGETTO SU FOGLI CATASTALI



PIANTA CHIAVE

0 20 40 60 80 100km



LEGENDA

- SETTORE DI INQUADRAMENTO PLANIMETRICO AREA INSTALLAZIONE
- SETTORE DI INQUADRAMENTO PLANIMETRICO DELLA CONNESSIONE
- AREA DI INTERVENTO IN TRATTATIVA PRIVATA
- TRACCIATO CAVIDOTTI ELETTRICI DI CONNESSIONE - LINEA MT
- TRACCIATO CAVIDOTTI ELETTRICI DI CONNESSIONE - LINEA AT
- INGOMBRO 'VIABILITA' DI PROGETTO- IN ASSERVIMENTO
- AREA LOGISTICA DI CANTIERE
- AREA OGGETTO DI ESPROPRIO

NOTE

TUTTE LE COORDINATE SONO RIFERITE AL SISTEMA ETRS-UTM ZONA 32N



PROGETTAZIONE DEFINITIVA E STUDIO DI IMPATTO AMBIENTALE
PER RICHIESTA DI AUTORIZZAZIONE UNICA
DELL' IMPIANTO AGRIVOLTAICO DA 40 MW
IN ZONA INDUSTRIALE DI PRATO SARDO NEL COMUNE DI NUORO (NU)

PROGETTO DEFINITIVO

COMMITTENTE: **NUORO SOLAR**

PROGETTISTA: **TECNEP**

DIRETTORE TECNICO
Dott. Ing. Simone Venturini

TITOLO ELABORATO:
**PLANIMETRIA GENERALE
LAYOUT DI PROGETTO SU FOGLI CATASTALI**

ELABORATO n°:
BI029F-D-NUO-CT-00-r00
NOME FILE:
SCALA: 1:10.000
DATA: Giugno 2023

REVISIONE	N.	DATA	DESCRIZIONE	ELABORATO	CONTROLLATO	APPROVATO
	00	Giugno 2023	Prima Emissione	V. Bassan	M. Sandri	S. Venturini
	01					
	02					
	03					
	04					