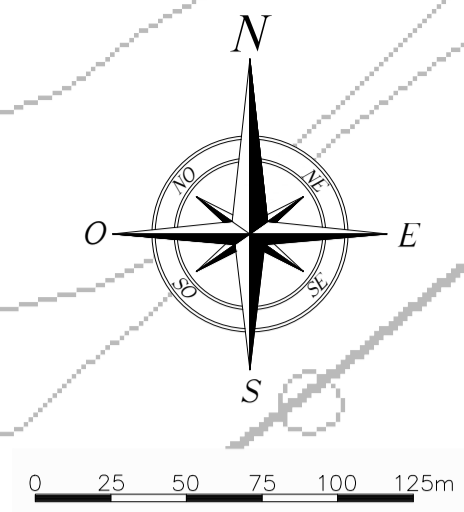
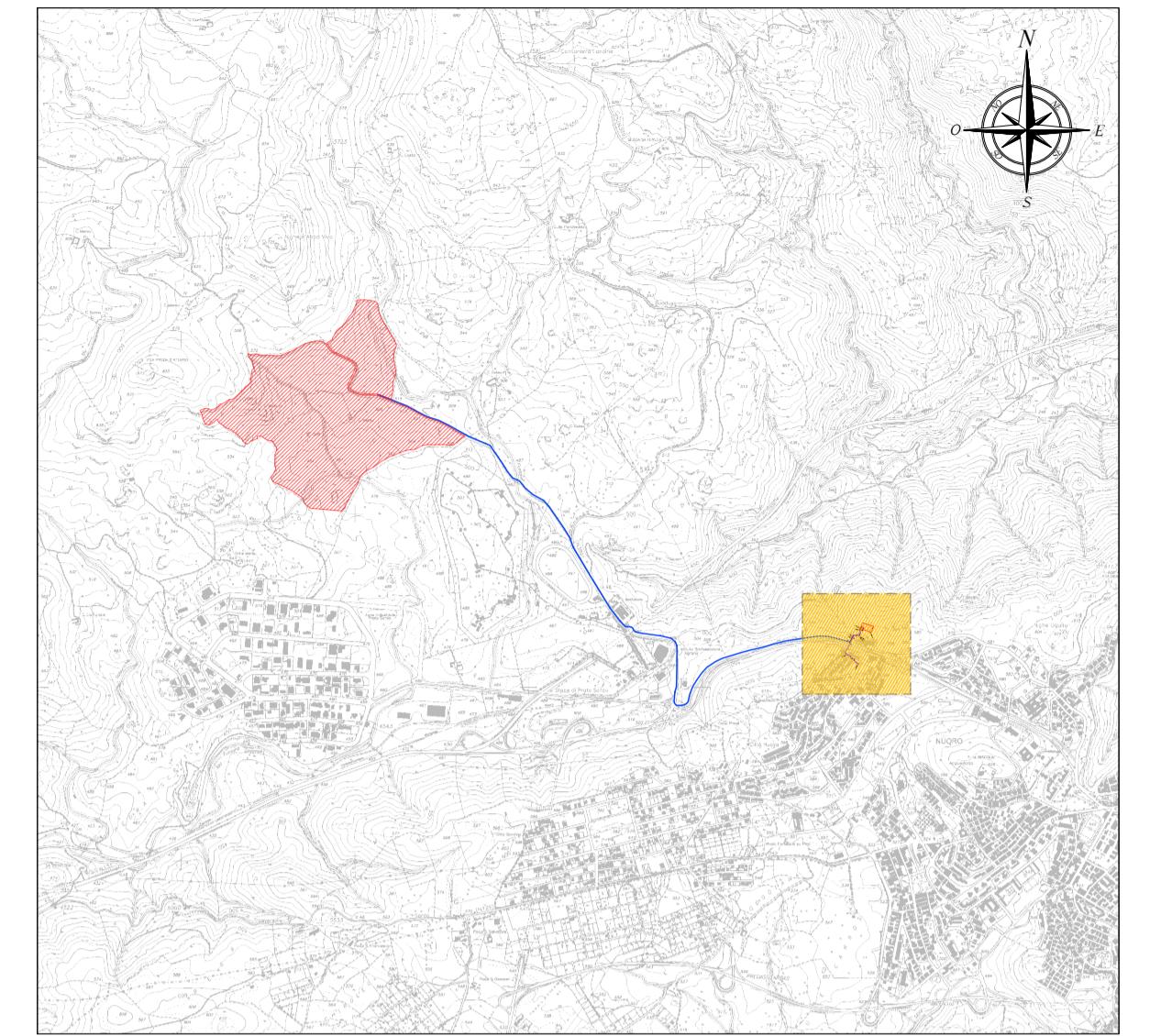


PLANIMETRIA GENERALE SSE



PIANTA CHIAVE

0 0,25 0,5 0,75 1,0 1,25km



LEGENDA

- LIMITE FASCIA DI RISPETTO INTERNA
- INGOMBRO VIABILITA' DI PROGETTO
- TRACCIATO CAVIDOTTI ELETTRICI DI CONNESSIONE - LINEA AT
- TRACCIATO CAVIDOTTI ELETTRICI DI CONNESSIONE - LINEA MT
- LIMITE RECINZIONE LOTTO
- ASSE STRADALE - ESISTENTE
- ASSE STRADALE - PROGETTO
- ASSE FLUVIALE

NOTE

TUTTE LE COORDINATE SONO RIFERITE AL SISTEMA ETRS.UTM ZONA 32N



PROGETTAZIONE DEFINITIVA E STUDIO DI IMPATTO AMBIENTALE
PER RICHIESTA DI AUTORIZZAZIONE UNICA
DELL' IMPIANTO AGRIVOLTAICO DA 40 MW
IN ZONA INDUSTRIALE DI PRATO SARDO NEL COMUNE DI NUORO (NU)

PROGETTO DEFINITIVO

COMMITTENTE: **NUORO SOLAR**

PROGETTISTA: **PSGENTRA**

Simone Venturini
DIRETTORE TECNICO
Dott. Ing. Simone Venturini

TITOLO ELABORATO: **PLANIMETRIA GENERALE SSE**

ELABORATO n°: B1029F-D-NUO-PL-03-r00
NOME FILE:
SCALA: 1:1000
DATA: Giugno 2023

N.	DATA	DESCRIZIONE	ELABORATO	CONTROLLATO	APPROVATO
00	Giugno 2023	Prima Emissione	D. Valdivieso	M. Sandri	S. Venturini
01					
02					
03					
04					

A TERMINI DI LEGGE CI RISERVAMO LA PROPRIETA' DI QUESTO ELABORATO CON DIVIETO DI RIPRODURLO RENDENDOLO NOTO A TERZI ANCHE PARZIALMENTE SENZA NOSTRA AUTORIZZAZIONE

