

# LEGENDA

## ELEMENTI DI PROGETTO

- Stazioni elettriche**
- Cabina primaria (esistente) - Belluno
  - Cabina primaria (esistente) - Desedon
  - Stazione elettrica (in progetto) - Gardona
  - Stazione elettrica 132 kV (esistente) - Polpet
  - Stazione elettrica 220 kV (in progetto) - Polpet
  - Stazione elettrica (esistente) - Sovzenze

- Linee elettriche esistenti**
- Linee aeree a 132 kV e linee aeree 220 kV
  - Linee elettriche aeree a 132 kV in DT

- Linee elettriche da realizzare**
- Nuove linee 132kV**
- Linee elettriche aeree a 132 kV
  - Linee elettriche 220 kV da classate a 132 kV
  - Linee elettriche intermedie a 132 kV
- Nuove linee 220kV**
- Linee elettriche aeree a 220 kV
  - Linee elettriche intermedie a 220 kV

- Linee elettriche da demolire**
- Linee elettriche da demolire a 132 kV
  - Linee elettriche da demolire a 220 kV

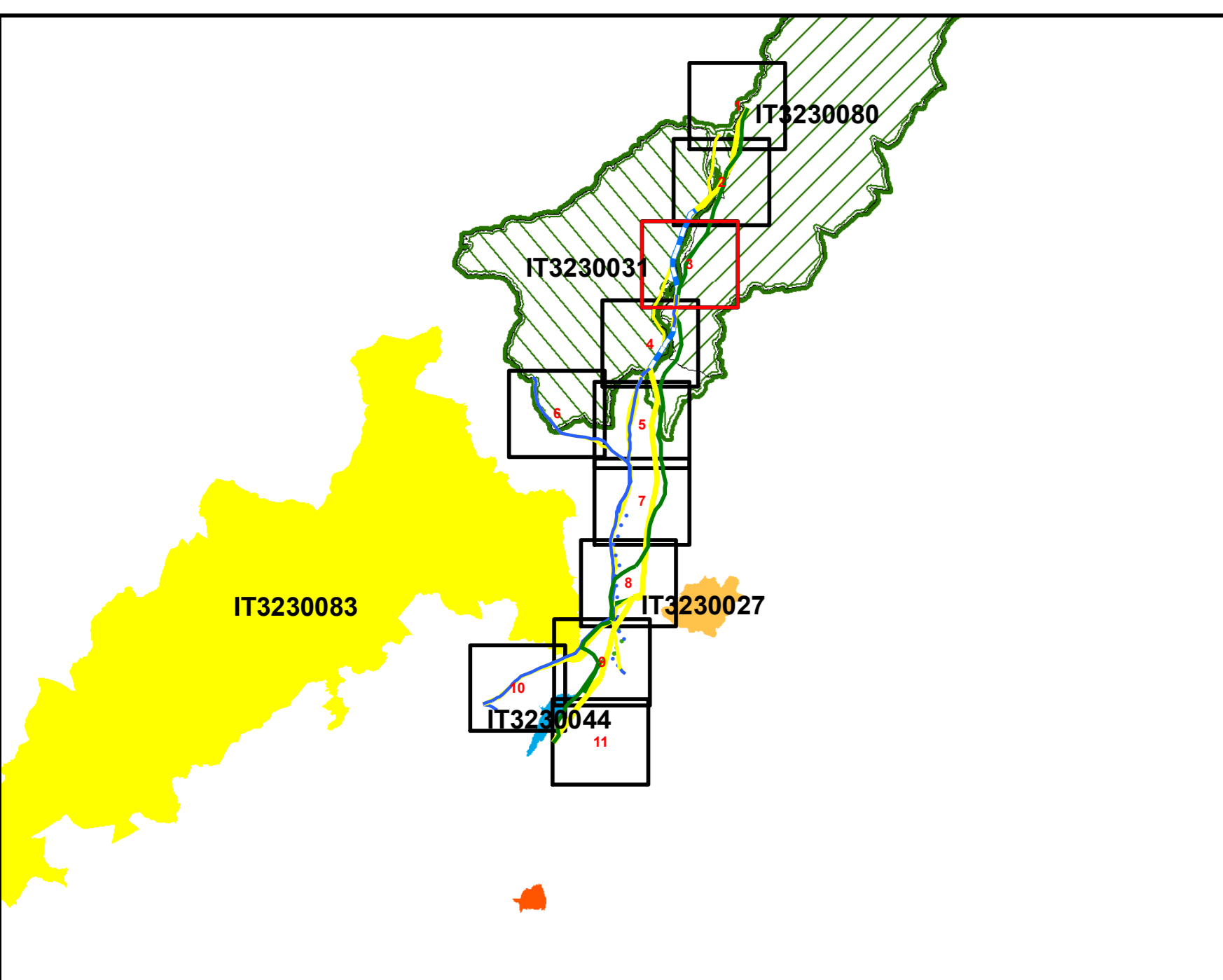
- Sostegni alternative di progetto**
- Altre linee esistenti 132 kV e 220 kV
  - Demolizioni 132 kV e 220 kV
  - Linee 220 kV declassate a 132 kV. Nuove linee aeree 132 kV. Nuove linee aeree 220 kV

## AREE DI INTERFERENZA

- Tagli
- Buffer habitat (200m)
- Buffer fauna 800m

## SITI NATURA 2000

- IT3230083 - Dolomiti Feltrine e Bellunesi (SIC & ZPS)
- IT3230080 - Val Talagana-Gruppo Monte Cindole-Monte Duranno (SIC)
- IT3230044 - Fontane di Nogare (SIC)
- IT3230031 - Val Tovanella-Bosconero (SIC)
- IT3230027 - Monte Tolada Versante S.E. (SIC)
- IT3230068 - Valglama - Valmorel (aree palustri) (SIC)
- IT3230089 - Dolomiti del Cadore e Comelico (ZPS)
- Confini comunali



0 65 130 260 390 520 Metri  
Sistema di riferimento U.T.M WGS 1984 Fuso 32N

**STUDIO MASTELLA**  
Sede legale: Via Don E. Dall'acqua, 8, 37020, San Pietro in Cariano (VR)  
Sede operativa: Viale Verona, 41b, 37026, Pescantina (VR)  
Tel/fax: +390457157752  
Cell: +393334325864

REVISIONI	DATA	DESCRIZIONE	ELABORATO	VERIFICATO	APPROVATO
00	03/06/2013	PRIMA EMISSIONE	STUDIO MASTELLA CRISTIANO MASTELLA	ADIPPO UPRILIA FRANCESCO CASARETTO	ADIPPO UPRILIA NICOLA FERRACIN

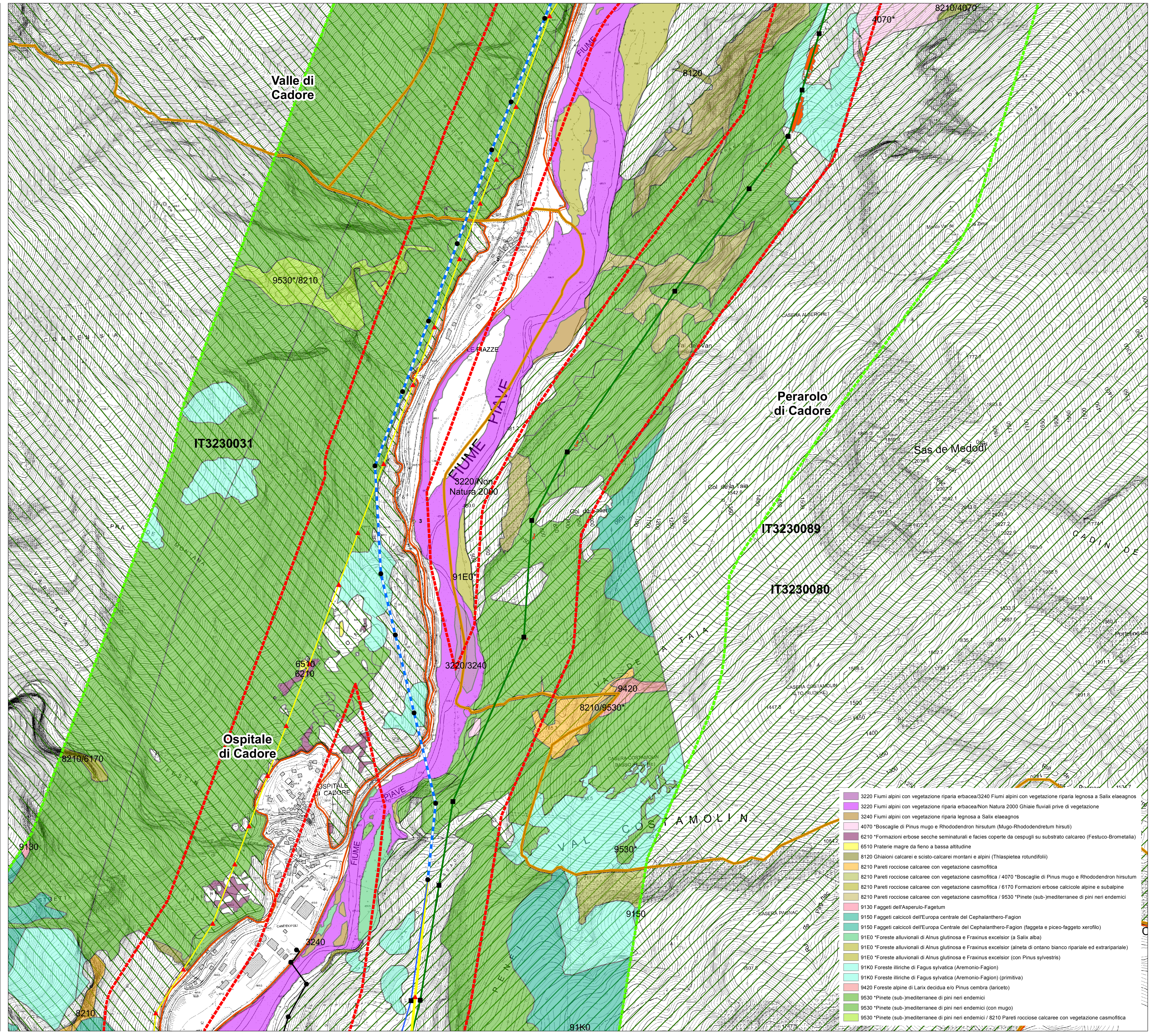
**TAVOLA** D U 22215A1 B CX 11449

**OPERA N°0192** Razionalizzazione e Sviluppo della Rete di Trasmissione Elettrica Nazionale (RTN) nella media valle del Piave

**QUADRO SINOTTICO - Allegato 1**  
**V.Inc.A. per l'alternativa di progetto**  
Carta degli Habitat e assetto della tutela naturalistica per l'alternativa di progetto

NOME DELLA TAVOLA: D U 22215A1 B CX 11449\_3  
FORMATO: A0  
SCALA: 1:5.000  
FOGLIO: 3/11

Questo documento contiene informazioni di proprietà Terma SpA e deve essere utilizzato esclusivamente dal destinatario in relazione alle finalità per le quali è stato ricevuto. È vietata qualsiasi forma di riproduzione o divulgazione senza l'esplicito consenso di Terma SpA. This document contains information proprietary to TERMA S.p.A. and it will have to be used exclusively for the purposes for which it has been furnished. Whichever shape of spreading or reproduction without the written permission of TERMA S.p.A. is prohibited.



- 3220 Fiumi alpini con vegetazione riparia erbacea/3240 Fiumi alpini con vegetazione riparia legnosa a Salix elaeagnos
- 3240 Fiumi alpini con vegetazione riparia erbacea/Non Natura 2000 Ghiaie fluviali prive di vegetazione
- 3240 Fiumi alpini con vegetazione riparia legnosa a Salix elaeagnos
- 4070 \*Boscaglie di Pinus mugo e Rhododendron hirsutum (Mugo-Rhododendretum hirsuti)
- 6210 \*Formazioni erbose secche seminaturali e facies coperte da cespugli su substrato calcareo (Festuco-Brometalia)
- 6510 Praterie magre da fieno a bassa altitudine
- 8120 Ghiaioni calcarei e scisto-calcarei montani e alpini (Thalispsetea rotundifolia)
- 8210 Pareti rocciose calcaree con vegetazione casmofitica
- 8210 Pareti rocciose calcaree con vegetazione casmofitica / 4070 \*Boscaglie di Pinus mugo e Rhododendron hirsutum
- 8210 Pareti rocciose calcaree con vegetazione casmofitica / 6170 Formazioni erbose calcicole alpine e subalpine
- 8210 Pareti rocciose calcaree con vegetazione casmofitica / 9530 \*Pinete (sub-)mediterranee di pini neri endemici
- 9130 Faggeti dell'Asperulo-Fagetum
- 9150 Faggeti calcicoli dell'Europa centrale del Cephalanthero-Fagion
- 9150 Faggeti calcicoli dell'Europa centrale del Cephalanthero-Fagion (faggeta e piceo-faggeto xerofilo)
- 91E0 \*Foreste alluvionali di Alnus glutinosa e Fraxinus excelsior (a Salix alba)
- 91E0 \*Foreste alluvionali di Alnus glutinosa e Fraxinus excelsior (alneto di ontano bianco ripariale ed extrapariale)
- 91E0 \*Foreste alluvionali di Alnus glutinosa e Fraxinus excelsior (con Pinus sylvestris)
- 91K0 Foreste illiriche di Fagus sylvatica (Aremonio-Fagion)
- 91K0 Foreste illiriche di Fagus sylvatica (Aremonio-Fagion) (primitiva)
- 9420 Foreste alpine di Larix decidua e/o Pinus cembra (lariceto)
- 9530 \*Pinete (sub-)mediterranee di pini neri endemici
- 9530 \*Pinete (sub-)mediterranee di pini neri endemici (con mugo)
- 9530 \*Pinete (sub-)mediterranee di pini neri endemici / 8210 Pareti rocciose calcaree con vegetazione casmofitica