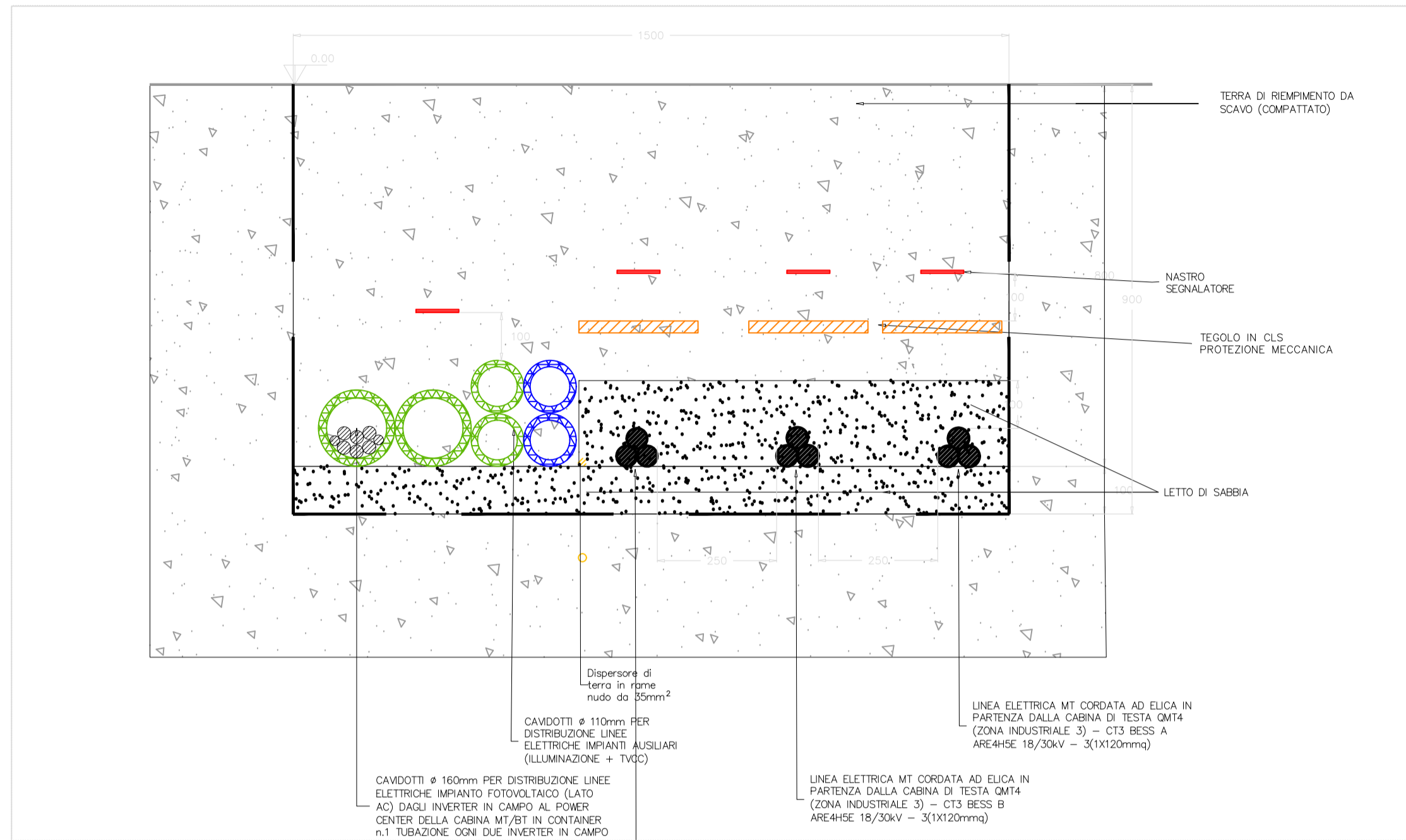
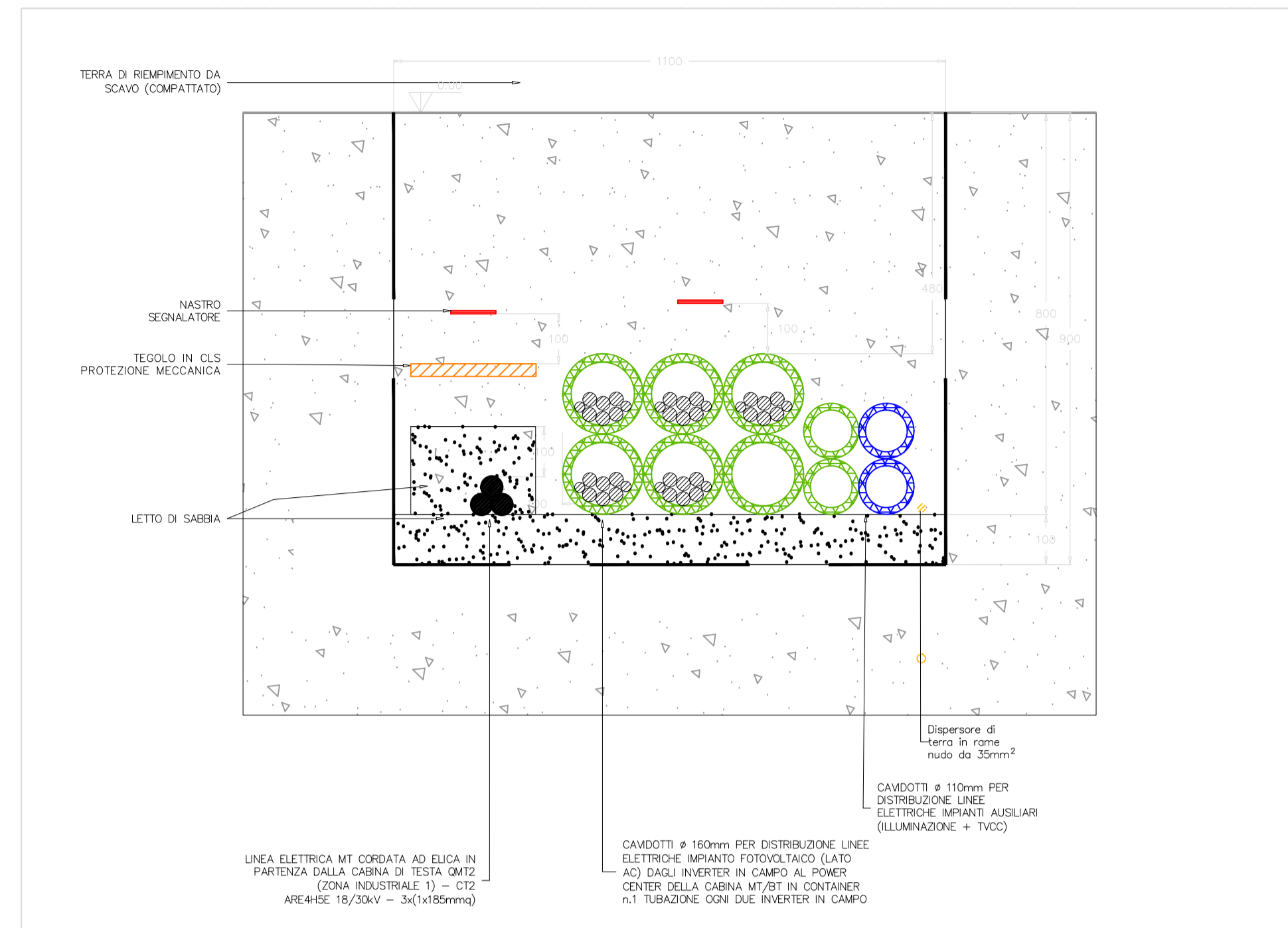


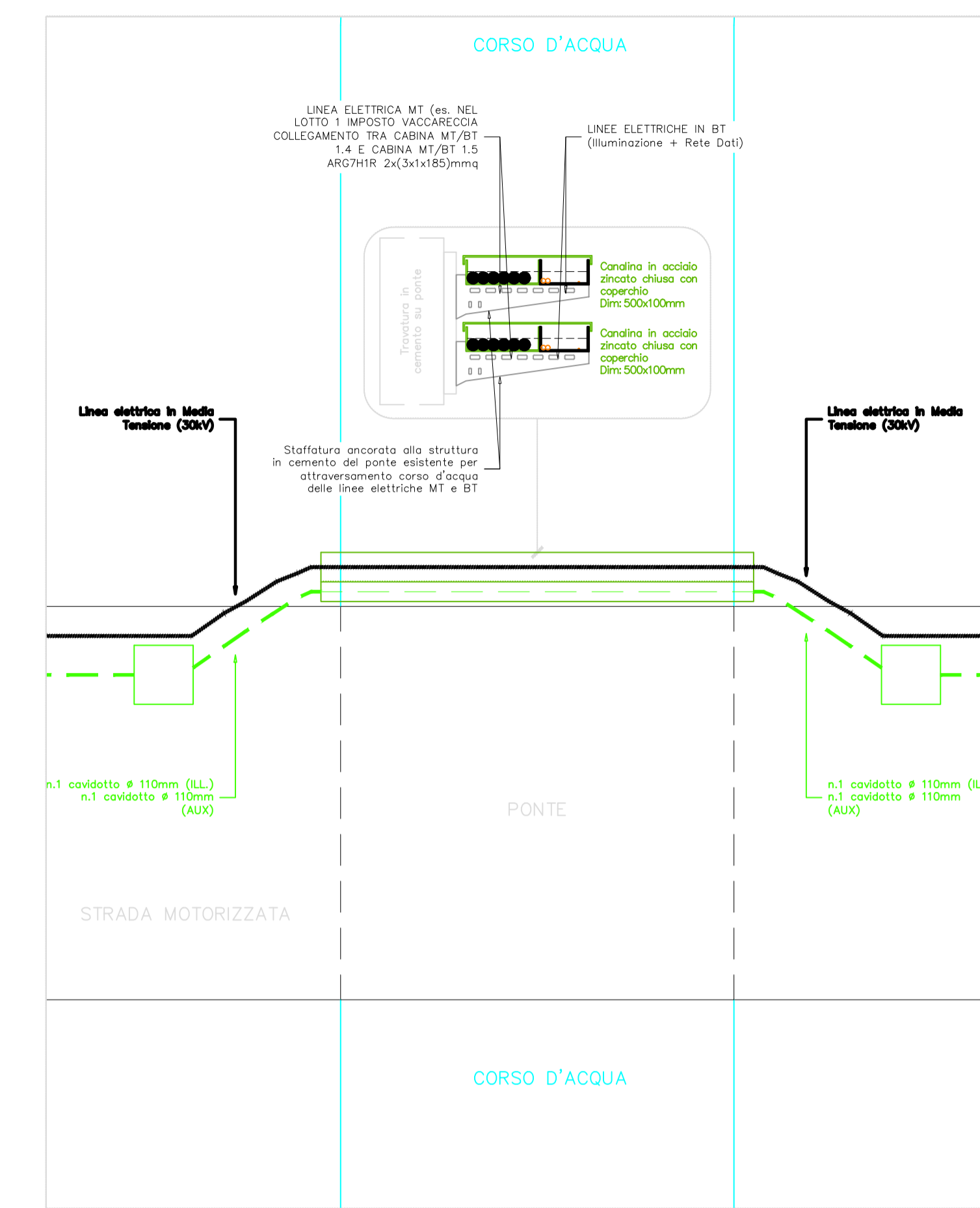
PARTICOLARE 2: SEZIONE TIPOLOGICA DI SCAVO LINEA MT/BT/SP IN USCITA DALLA CABINA DI TESTA ZONA INDUSTRIALE 3



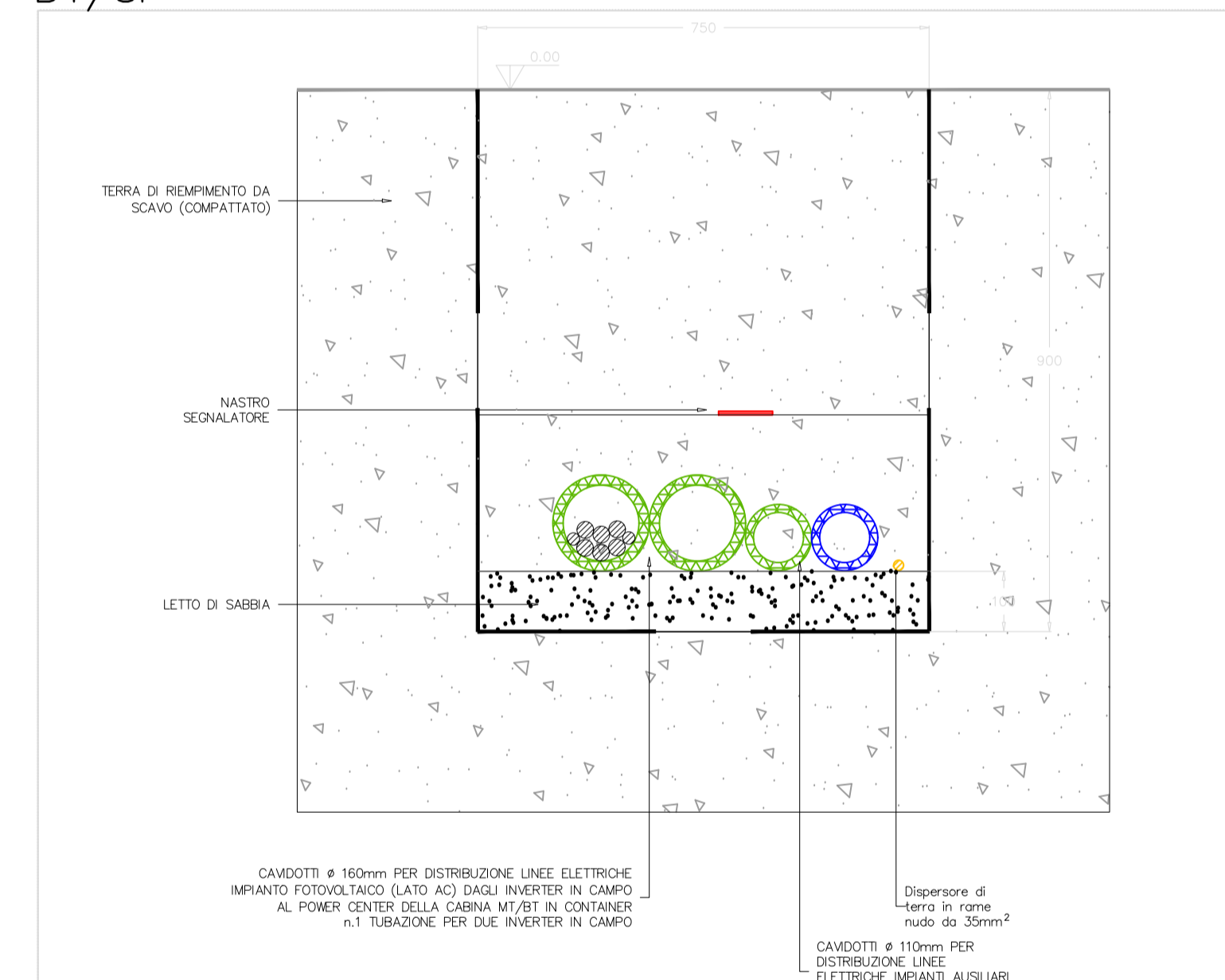
PARTICOLARE 4: SEZIONE TIPOLOGICA DI SCAVO LINEA MT/BT/SP IN USCITA DALLA CABINA DI TESTA ZONA INDUSTRIALE 1



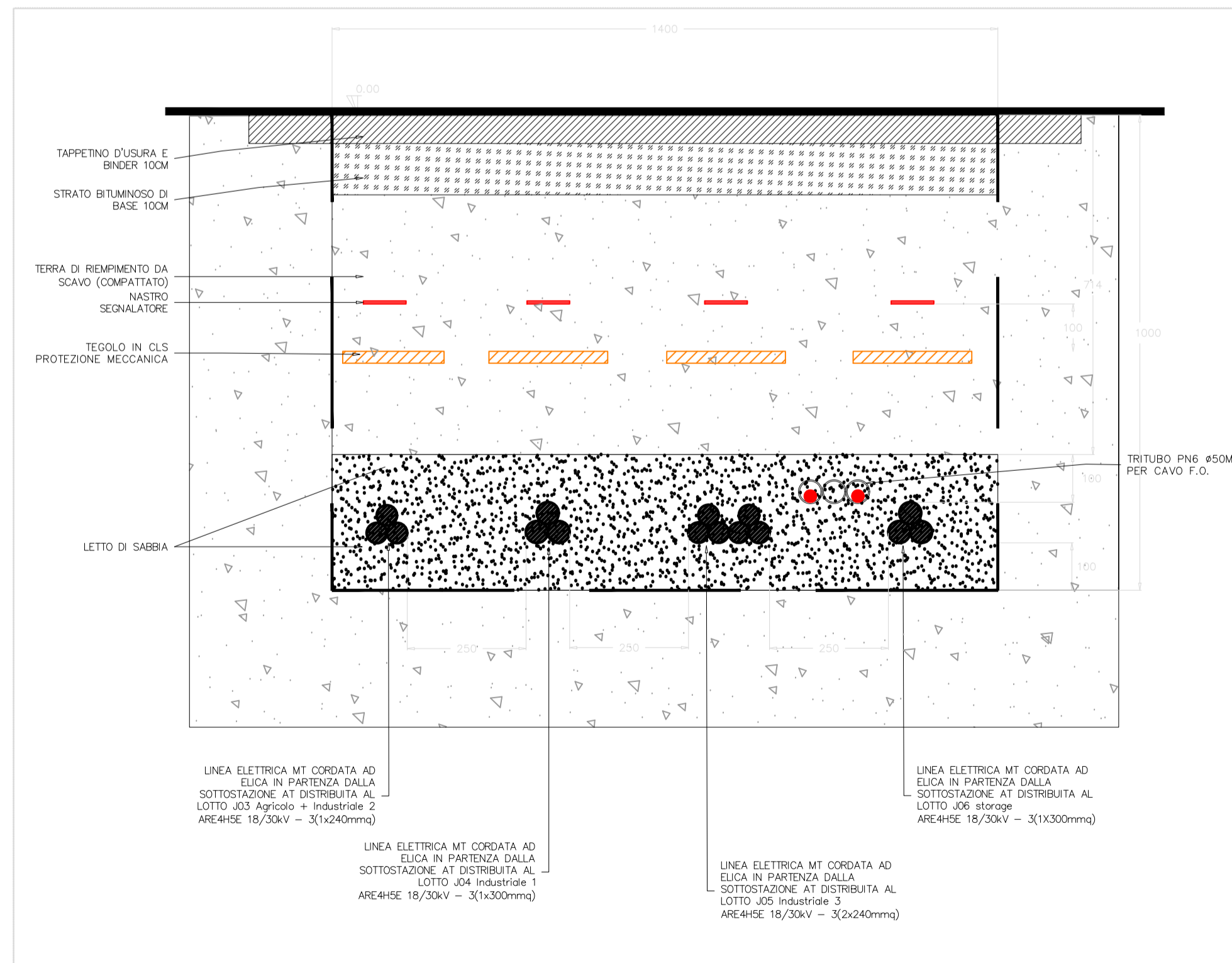
PARTICOLARE 1: TIPOLOGICO ATTRAVERSAMENTO LINEE ELETTRICHE MT E BT SU CORSO D'ACQUA



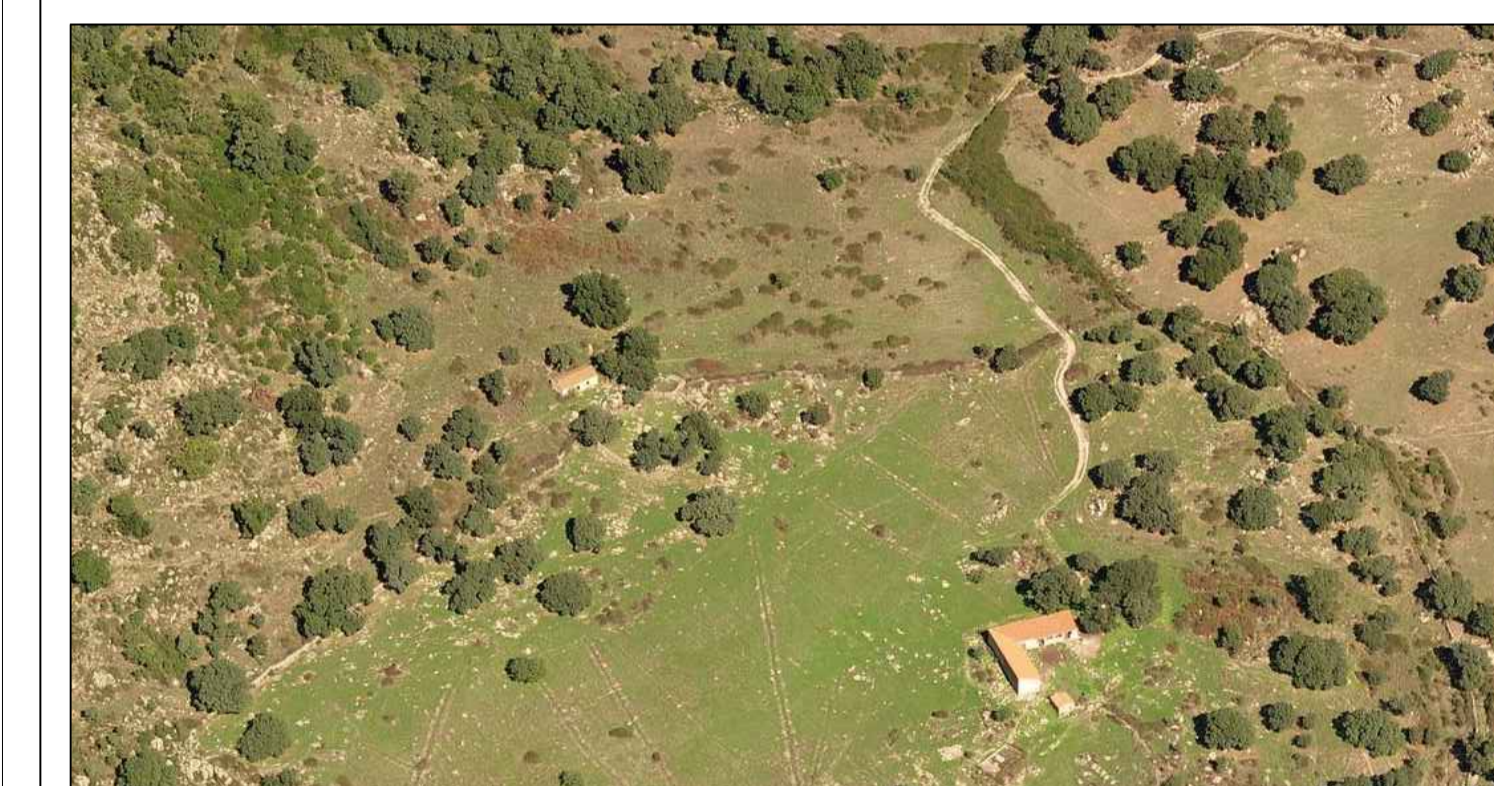
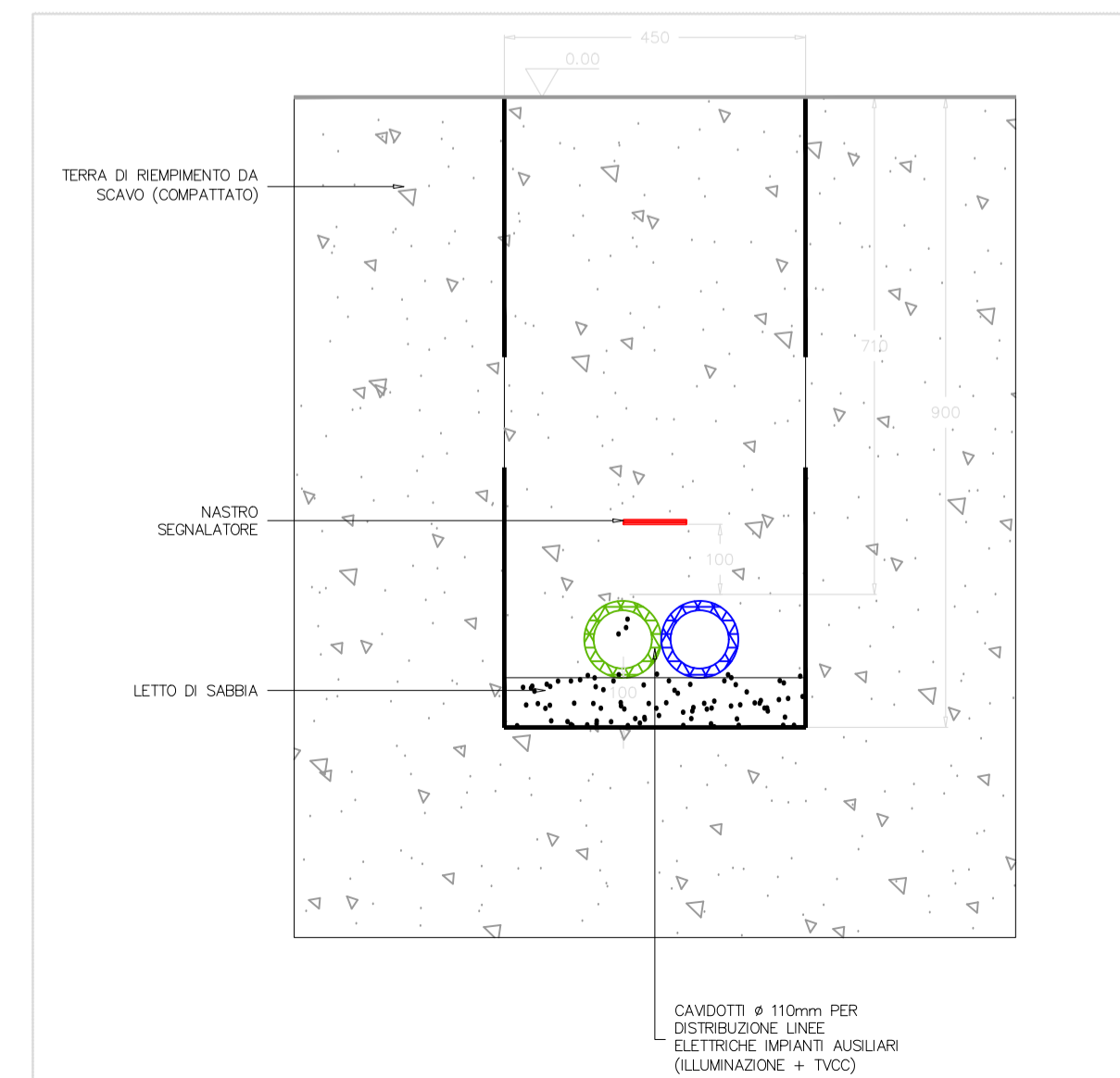
PARTICOLARE 5: SEZIONE TIPOLOGICA DI SCAVO LINEE BT/SP



PARTICOLARE 3: SEZIONE TIPOLOGICA DI SCAVO LINEA MT SU SEDE STRADALE



PARTICOLARE 5BIS: SEZIONE TIPOLOGICA DI SCAVO PER SERVIZI AUSILIARI



PROGETTAZIONE DEFINITIVA E STUDIO DI IMPATTO AMBIENTALE PER RICHIESTA DI AUTORIZZAZIONE UNICA DELL' IMPIANTO AGRIVOLTAICO DA 40 MW IN ZONA INDUSTRIALE DI PRATO SARDO NEL COMUNE DI NUORO (NU)

PROGETTO DEFINITIVO

COMMITTENTE: NUORO SOLAR

PROGETTISTA: PS&S

DIRETTORE TECNICO
Dott. Ing. Simone Venturini

TITOLO ELABORATO: PARTICOLARI COSTRUTTIVI CAMPO FOTOVOLTAICO - SEZIONI TIPO CAVIDOTTI MT E BT -

ELABORATO n°: B1029F-D-NUO-PR7-47-00
NOME FILE:
SCALA:
DATA: Giugno 2023

REVISIONE	N.	DATA	DESCRIZIONE	ELABORATO	CONTROLLATO	APPROVATO
00	01	Giugno 2023	Prima Emissione	E. Guiot	M.Sandri	S. Venturini
02	02					
03	03					
04	04					

A TERMINE DI LEGGE CI RISERVIAMO LA PROPRIETA' DI QUESTO ELABORATO CON DIVIETO DI RIPRODURLO RENDENDOLO NOTO A TERZI ANCHE PARZIALMENTE SENZA NOSTRA AUTORIZZAZIONE