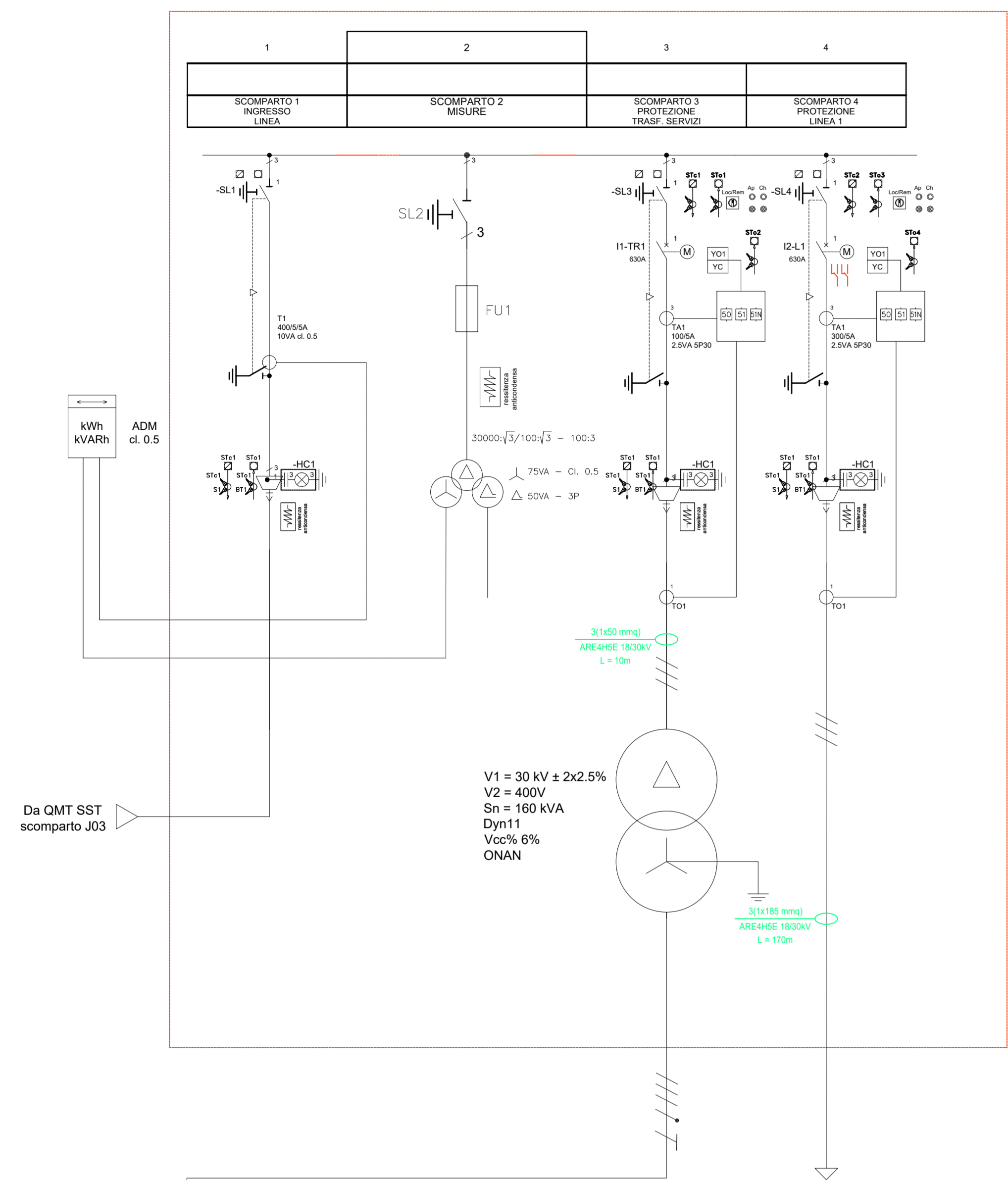
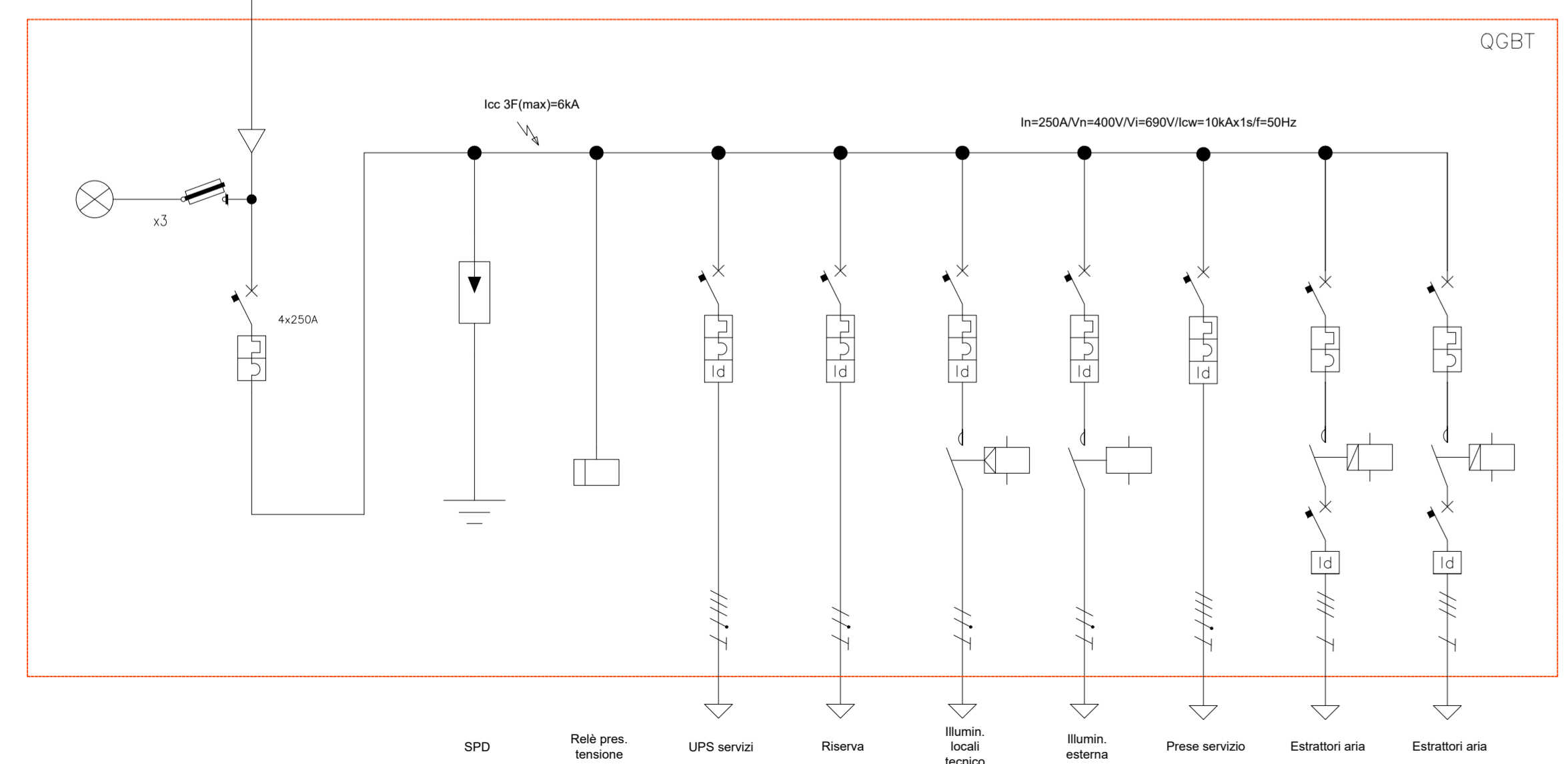


CABINA DI TESTA CT1

QMT1

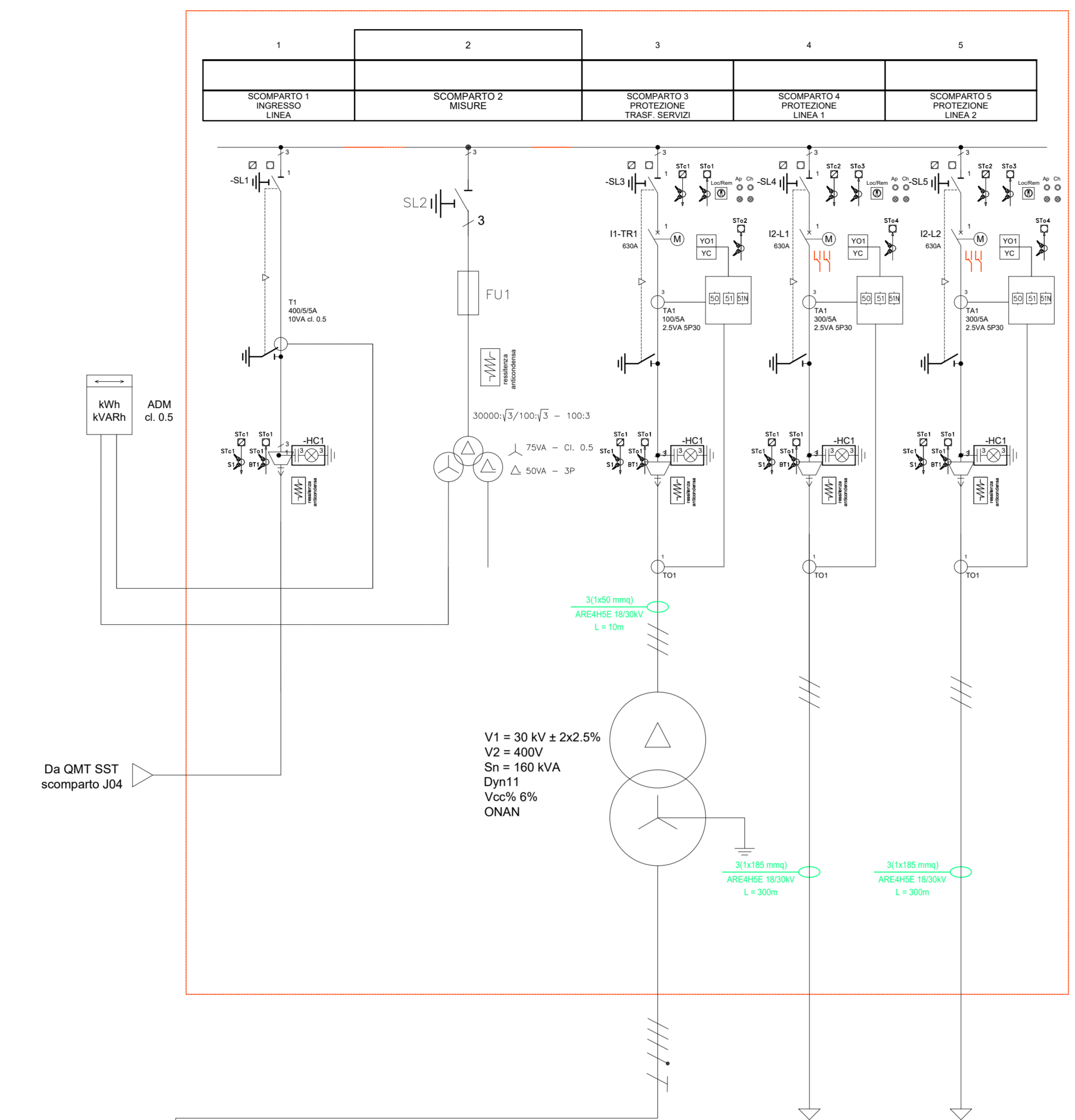


Verso cabina MT/BT N° 1 - C1.1 vedere tavola BI026F-D-NUO-SCH-02-r00

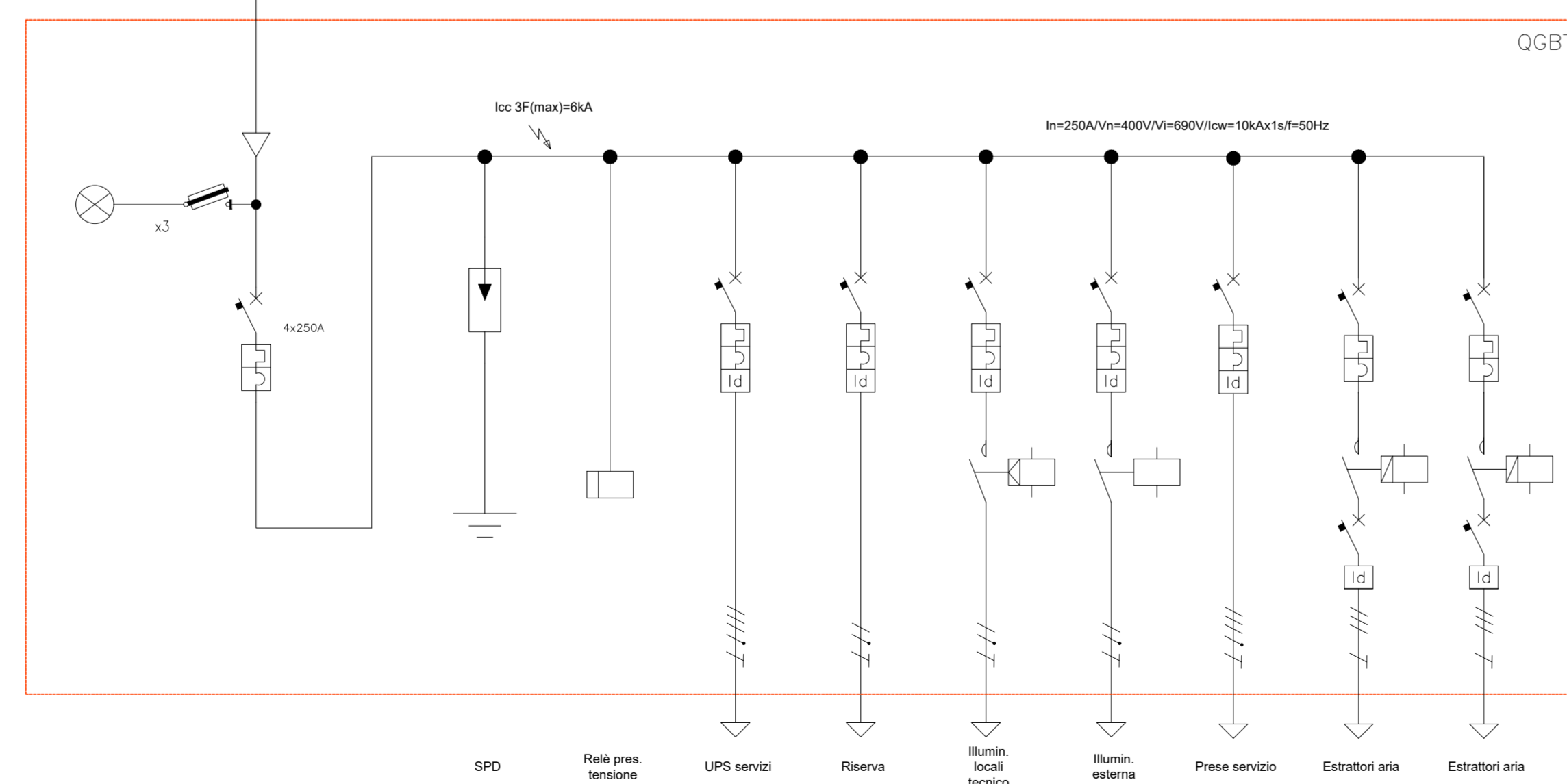


CABINA DI TESTA CT2

QMT2

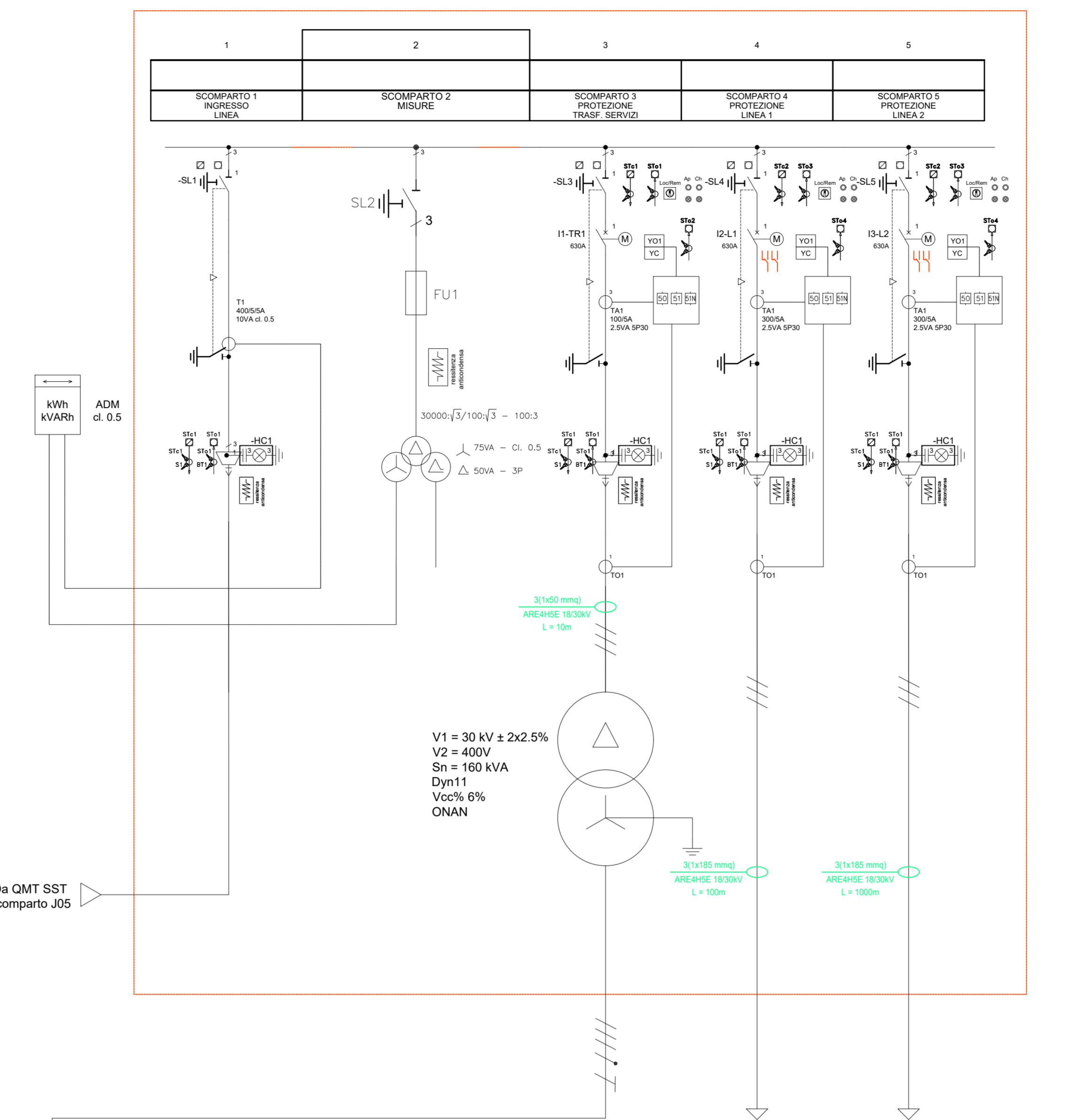


Verso cabina MT/BT N° 1 - C2.1 e cabina MT/BT N° 2 - C2.2 vedere tavola BI026F-D-NUO-SCH-02-r00

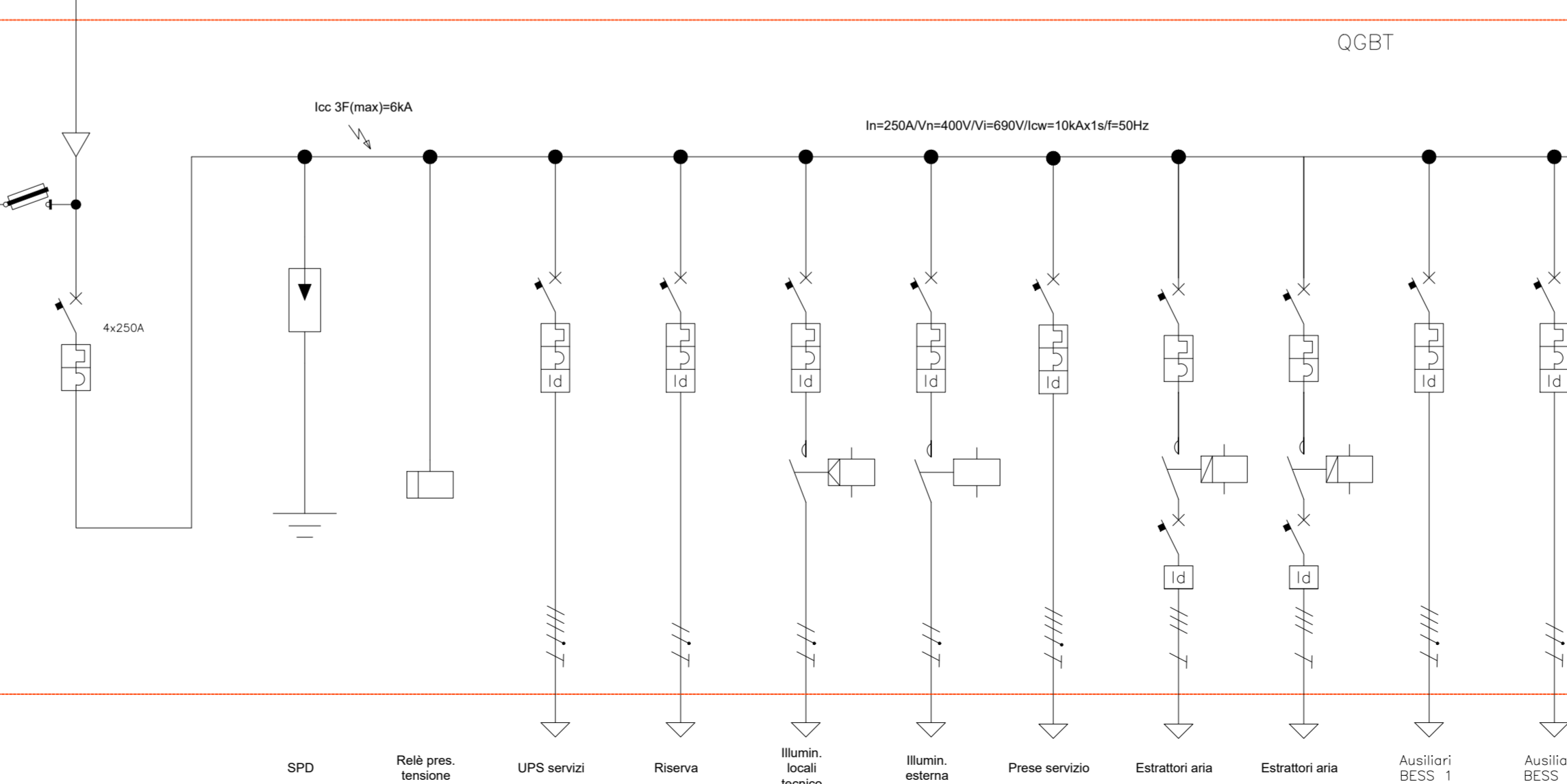


CABINA DI TESTA CT3

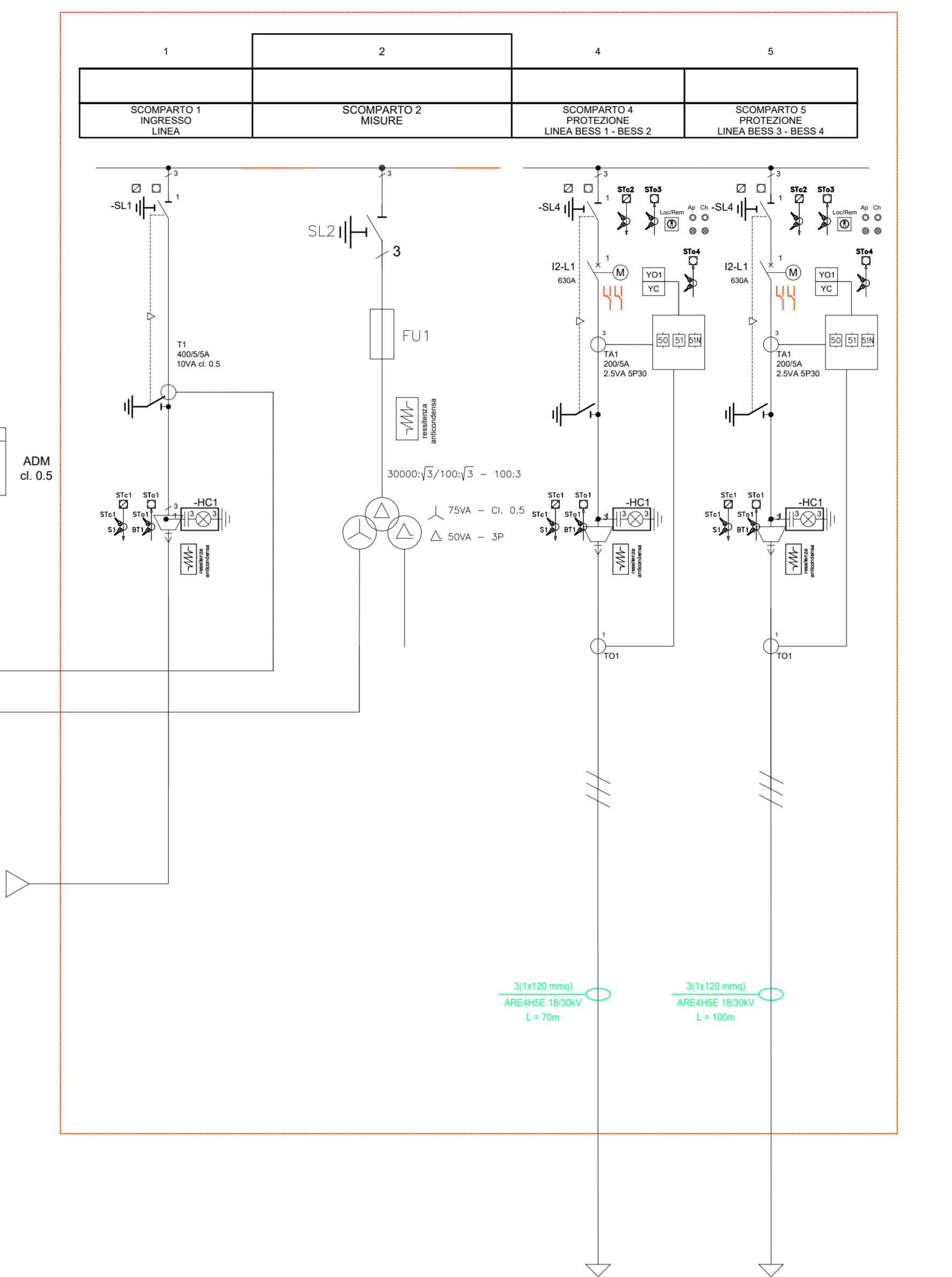
QMT3



Verso cabina MT/BT N° 1 - C3.1 e cabina MT/BT N° 3 - C3.2 vedere tavola BI026F-D-NUO-SCH-02-r00



QMT4



Verso storage BESS1 e BESS 3 vedere tavola BI026F-D-NUO-SCH-03-r00

26 / 252	MASSIMA TEMPERATURA TRASFORMATORE
27	MINIMA TENSIONE DI FASE
29	MASSIMA TENSIONE DI FASE
51	MASSIMA TENSIONE RESIDUA
50	MASSIMA CORRENTE INSTANTANEA
51	MASSIMA CORRENTE RITARDATA
63T	MASSIMA PRESSIONE TRASFORMATORE
67N	DIREZIONALE DI TERRA
68	BLOCCO FUNZIONI DI PROTEZIONE (SELETTIVITA' LOGICA)
80s	MINIMA TENSIONE SERVIZI AUSILIARI (DC)
81< / 81>	MINIMA / MASSIMA FREQUENZA
87L	DIFFERENZIALE DI LINEA
88	RELE' DI BLOCCO
90	REGOLATORE DI TENSIONE PER COMMUTATORE SOTTO CARICO
90	TRASFORMATORE ATMT
94	RELE' DI SCATTO
97T	RELE' BUCHHOLZ
99Q	MINIMO LIVELLO OLIO TRASFORMATORE

TUTTE LE COORDINATE SONO RIFERITE AL SISTEMA ETRS-UTM ZONA 32N



PROGETTAZIONE DEFINITIVA E STUDIO DI IMPATTO AMBIENTALE
PER RICHIESTA DI AUTORIZZAZIONE UNICA
DELL' IMPIANTO AGRIVOLTAICO DA 40 MW
IN ZONA INDUSTRIALE DI PRATO SARDO NEL COMUNE DI NUORO (NU)

PROGETTO DEFINITIVO

COMMITTENTE: NUORO SOLAR

PROGETTISTA:

ELABORATO n°:
BI026F-D-NUO-SCH-01-r00
NOME FILE:
SCALA:
DATA: Giugno 2023

N.	DATA	DESCRIZIONE	ELABORATO	CONTROLLATO	APPROVATO
00	Giugno 2023	Prima Emissione	E. Girot	M. Sandri	S. Venturini
01					
02					
03					
04					

A TERMINI DI LEGGE O RISPETTANDO LA PROPRIETA' DI QUESTO ELABORATO CON DIVIETO DI RIPRODURRE/RENDERLO NOTO A TERZI NICHIE PARZIALMENTE SENZA NOSTRA AUTORIZZAZIONE