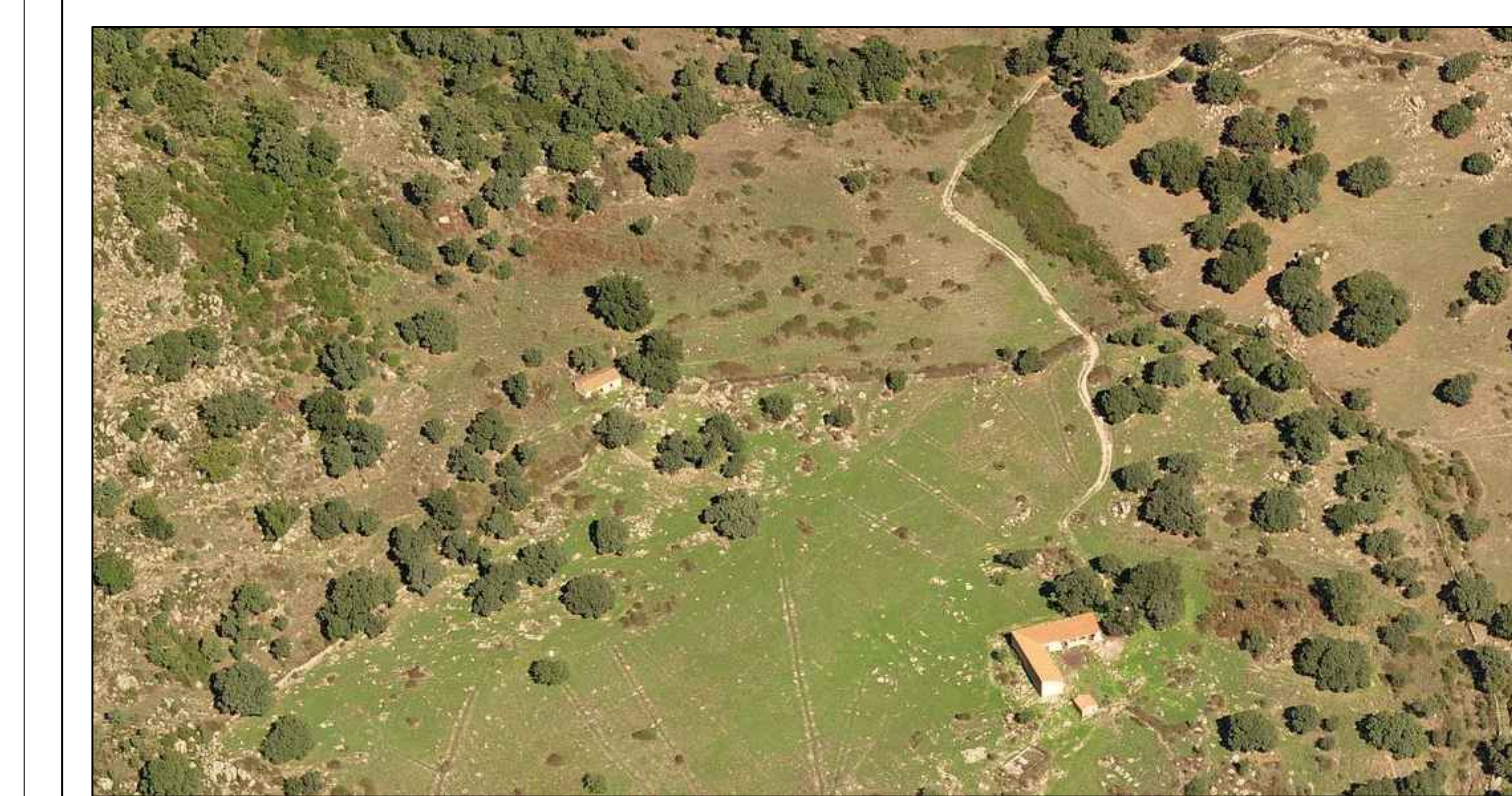


Cabina di Testa Storage - CT4
vedere tavola
B029F-D-NUO-SCH-01-00

26 / 262	MASSIMA TEMPERATURA TRASFORMATORE
27	MINIMA TENSIONE DI FASE
59	MASSIMA TENSIONE DI FASE
59N (o 59V)	MASSIMA TENSIONE RESIDUA
50	MASSIMA CORRENTE ISTANTANEA
51	MASSIMA CORRENTE EFFICACE
53T	MASSIMA PRESSIONE TRASFORMATORE
57N	ORIZZONALE DI TERRA
58	BLOCCO FUNZIONI DI PROTEZIONE (SELETTIVITA' LOGICA)
60n	MINIMA TENSIONE SERVIZI AUSILIARI (DC)
81+ / 81+	MINIMA MASSIMA FREQUENZA
87L	DIFFERENZIALE DI LINEA
86	RELE' DI BLOCCO
90	REGOLATORE DI TENSIONE PER COMUTATORE SOTTO CARICO
91	TRASFORMATORE 20MVA
84	RELE' DI SCATTO
97T	RELE' BUCHHOLZ
992	MINIMO LIVELLO OLIO TRASFORMATORE

TUTTE LE COORDINATE SONO REFERITE AL SISTEMA ETRS/LUM ZONA 32N



PROGETTAZIONE DEFINITIVA E STUDIO DI IMPATTO AMBIENTALE
PER RICHIESTA DI AUTORIZZAZIONE UNICA
DELL'IMPIANTO AGRIVOLTAICO DA 40 MW
IN ZONA INDUSTRIALE DI PRATO SARDO NEL COMUNE DI NUORO (NU)

PROGETTO DEFINITIVO

COMMITTENTE: **NUORO SOLAR**

PROGETTISTA: **SPS**

ELABORATO DA: **SPS**
DIREZIONE TECNICA
ING. ING. Sabina Venturini

TITOLO ELABORATO: **SCHEMA ELETTRICO UNIFILARE SISTEMA DI ACCUMULO**

ELABORATO DA: B029F-D-NUO-SCH-03-00
NOME FILE: -
SCALA: -
DATA: Giugno 2023

REVISIONE	N.	DATA	DESCRIZIONE	ELABORATO	CONTROLLATO	APPROVATO
01	01	Giugno 2023	Prima Emissione	E. Gubbi	M. Sandri	S. Venturini
02						
03						
04						

A TORRE DI LEGGE O RISPETTANDO LA PROPRIETA' DI QUESTO ELABORATO CON DIVIETO DI RIPRODURRE/RENDERLO NOTO A TERZI NELLE PRESENTI CONDIZIONI AUTORIZZAZIONE