

LEGENDA

ELEMENTI DI PROGETTO

- Stazioni elettriche**
- Cabina primaria (esistente) - Belluno
 - Cabina primaria (esistente) - Desedon
 - Stazione elettrica (in progetto) - Carisera
 - Stazione elettrica 132 kV (esistente) - Polpet
 - Stazione elettrica 220 kV (in progetto) - Polpet
 - Stazione elettrica (esistente) - Sovresene

- Linee elettriche esistenti**
- Linee aeree a 132 kV e linee aeree a 220 kV
 - Linee elettriche aeree a 132 kV in DT

Linee elettriche da realizzare

- Nuove linee 132kV**
- Linee elettriche aeree a 132 kV
 - Linee elettriche 220 kV da classate a 132 kV
 - Linee elettriche intermedie a 132 kV
- Nuove linee 220kV**
- Linee elettriche aeree a 220 kV
 - Linee elettriche e intermedie a 220 kV

Linee elettriche da demolire

- Linee elettriche da demolire a 132 kV
- Linee elettriche da demolire a 220 kV

Sostegni alternative di progetto

- Altre linee esistenti 132 kV e 220 kV
- Demolizioni 132 kV e 220 kV
- Linee 220 kV declassate a 132 kV. Nuove linee aeree 132 kV. Nuove linee aeree 220 kV

AREE DI INTERFERENZA

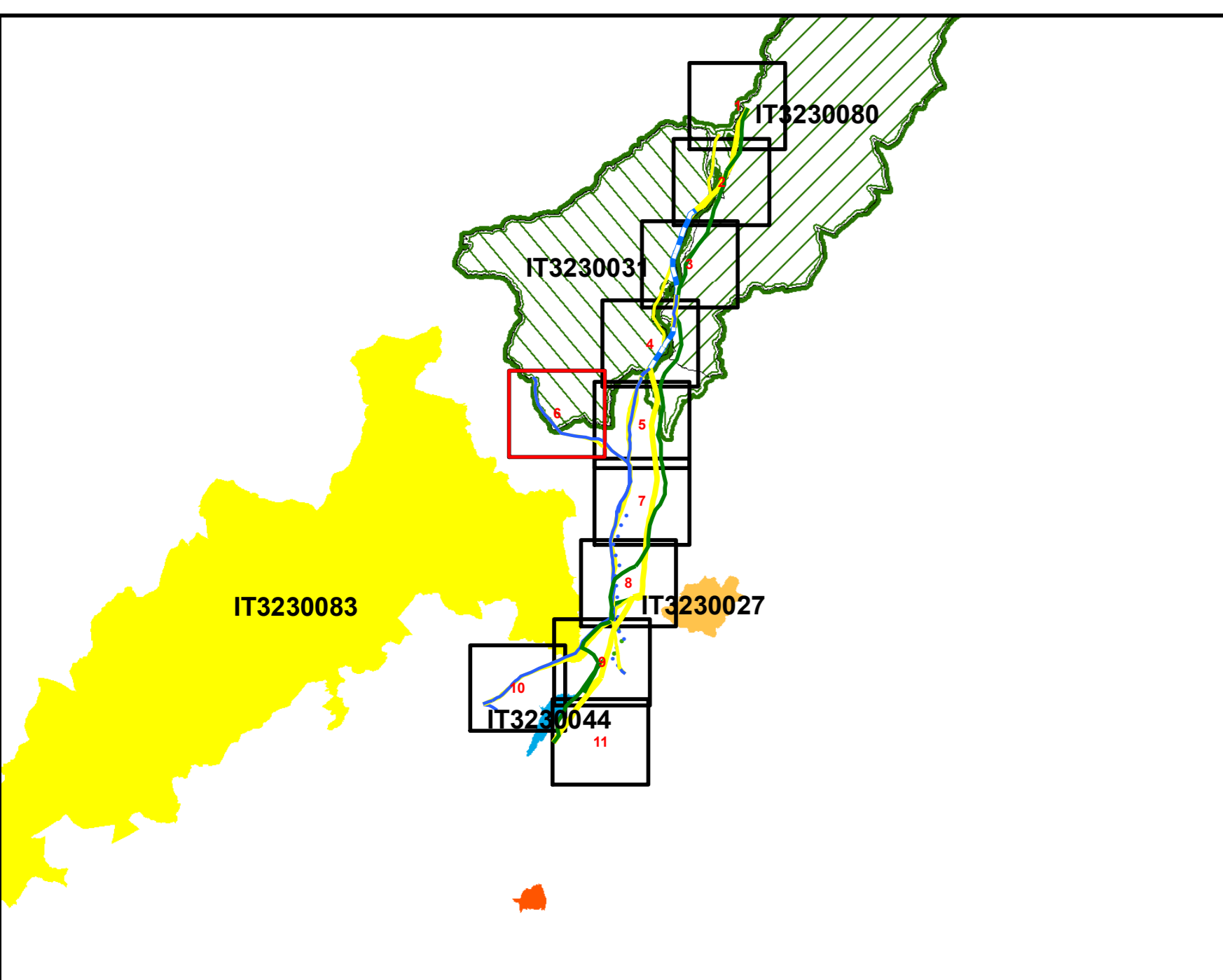
- Tagli

BUFFER HABITAT E FAUNA

- Buffer habitat (200m)
- Buffer fauna 800m

SITI NATURA 2000

- IT3230083 - Dolomiti Feltrine e Bellunesi (SIC & ZPS)
- IT3230080 - Val Talagana-Gruppo Monte Cidolà-Monte Duranno (SIC)
- IT3230044 - Fontane di Nogare (SIC)
- IT3230031 - Val Tovanello-Bosconero (SIC)
- IT3230027 - Monte Tolada Versante S.E. (SIC)
- IT3230068 - Valplana - Valmorel (aree palustri) (SIC)
- IT3230089 - Dolomiti del Cadore e Comelico (ZPS)
- Confini comunali



Dr. Geol. **CRISTELLA MASTELLA**
 N° 927
 REGIONE DEL VENETO

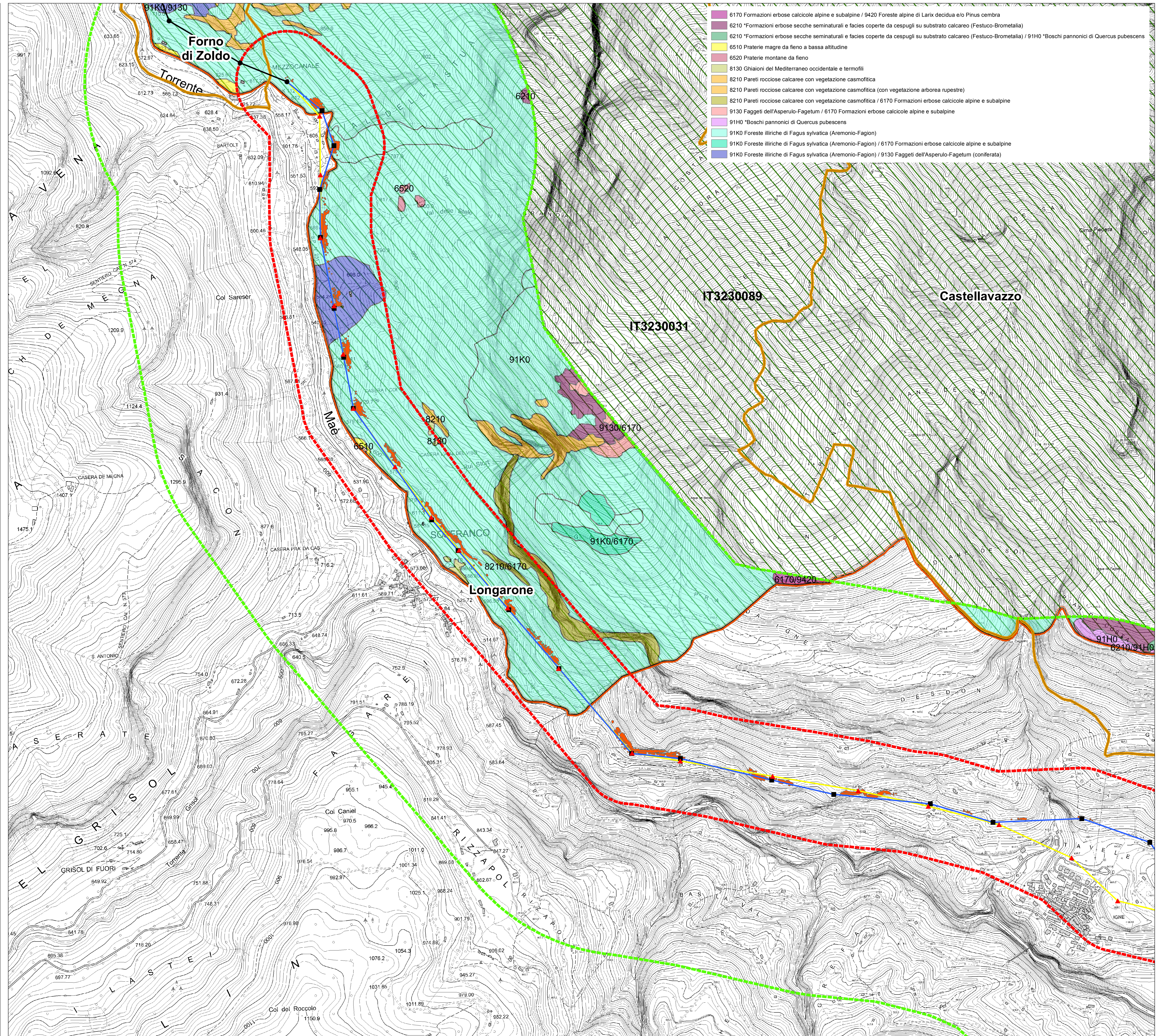
0 65 130 260 390 520 Metri
 Sistema di riferimento U.T.M WGS 1984 Fuso 32N

STUDIO MASTELLA
 Sede legale: Via Don E. Dall'acqua, 8, 37020, San Pietro in Cariano (VR)
 Sede operativa: Viale Verona, 41b, 37026, Pescantina (VR)
 Telefax: +390457157752
 Cell: +393334325864

REVISIONI	DATA	DESCRIZIONE	ELABORATO	VERIFICATO	APPROVATO
00	03/06/2013	PRIMA EMISSIONE	STUDIO MASTELLA CRISTIANO MASTELLA	ADIPPO UPRILIA FRANCESCO CARABRETTIO	ADIPPO UPRILIA NICOLA FERRACIN

TIPOLOGIA DELL'ELABORATO	CODIFICA DELL'ELABORATO	
TAVOLA	D U 22215A1 B CX 11449	
PROGETTO	TITOLO	
OPERA N°0192	Razionalizzazione e Sviluppo della Rete di Trasmissione Elettrica Nazionale (RTN) nella media valle del Piave	
RICAVATO DAL DOC. TERNA	QUADRO SINOTTICO - Allegato 1	
CODIFICA DEL FILE	V.Inc.A. per l'alternativa di progetto	
	Carta degli Habitat e assetto della tutela naturalistica per l'alternativa di progetto	
NOME DELLA TAVOLA	FORMATO	SCALA
D U 22215A1 B CX 11449_5	A0	1:5.000
		FOGLIO
		6/11

Questo documento contiene informazioni di proprietà Terna SpA e deve essere utilizzato esclusivamente dal destinatario in relazione alle finalità per le quali è stato ricevuto. È vietata qualsiasi forma di riproduzione o divulgazione senza l'esplicito consenso di Terna SpA.
 This document contains information proprietary to TERNA S.p.A. and it will have to be used exclusively for the purposes for which it has been furnished. Whichever shape of spreading or reproduction without the written permission of TERNA S.p.A. is prohibited.



- 6170 Formazioni erbose calcicole alpine e subalpine / 9420 Foreste alpine di Larix decidua e/o Pinus cembra
- 6210 *Formazioni erbose secche seminaturali e facies coperte da cespugli su substrato calcareo (Festuco-Brometalia)
- 6210 *Formazioni erbose secche seminaturali e facies coperte da cespugli su substrato calcareo (Festuco-Brometalia) / 91H0 *Boschi pannonicici di Quercus pubescens
- 6510 Praterie magre da fieno a bassa altitudine
- 6520 Praterie montane da fieno
- 8130 Ghiaioni del Mediterraneo occidentale e termofili
- 8210 Pareti rocciose calcaree con vegetazione casmofitica
- 8210 Pareti rocciose calcaree con vegetazione casmofitica (con vegetazione arborea rupestre)
- 8210 Pareti rocciose calcaree con vegetazione casmofitica / 6170 Formazioni erbose calcicole alpine e subalpine
- 9130 Faggeti dell'Asperulo-Fagetum / 6170 Formazioni erbose calcicole alpine e subalpine
- 91H0 *Boschi pannonicici di Quercus pubescens
- 91K0 Foreste illiriche di Fagus sylvatica (Aremonio-Fagion)
- 91K0 Foreste illiriche di Fagus sylvatica (Aremonio-Fagion) / 6170 Formazioni erbose calcicole alpine e subalpine
- 91K0 Foreste illiriche di Fagus sylvatica (Aremonio-Fagion) / 9130 Faggeti dell'Asperulo-Fagetum (coniferata)