

LEGENDA

ELEMENTI DI PROGETTO

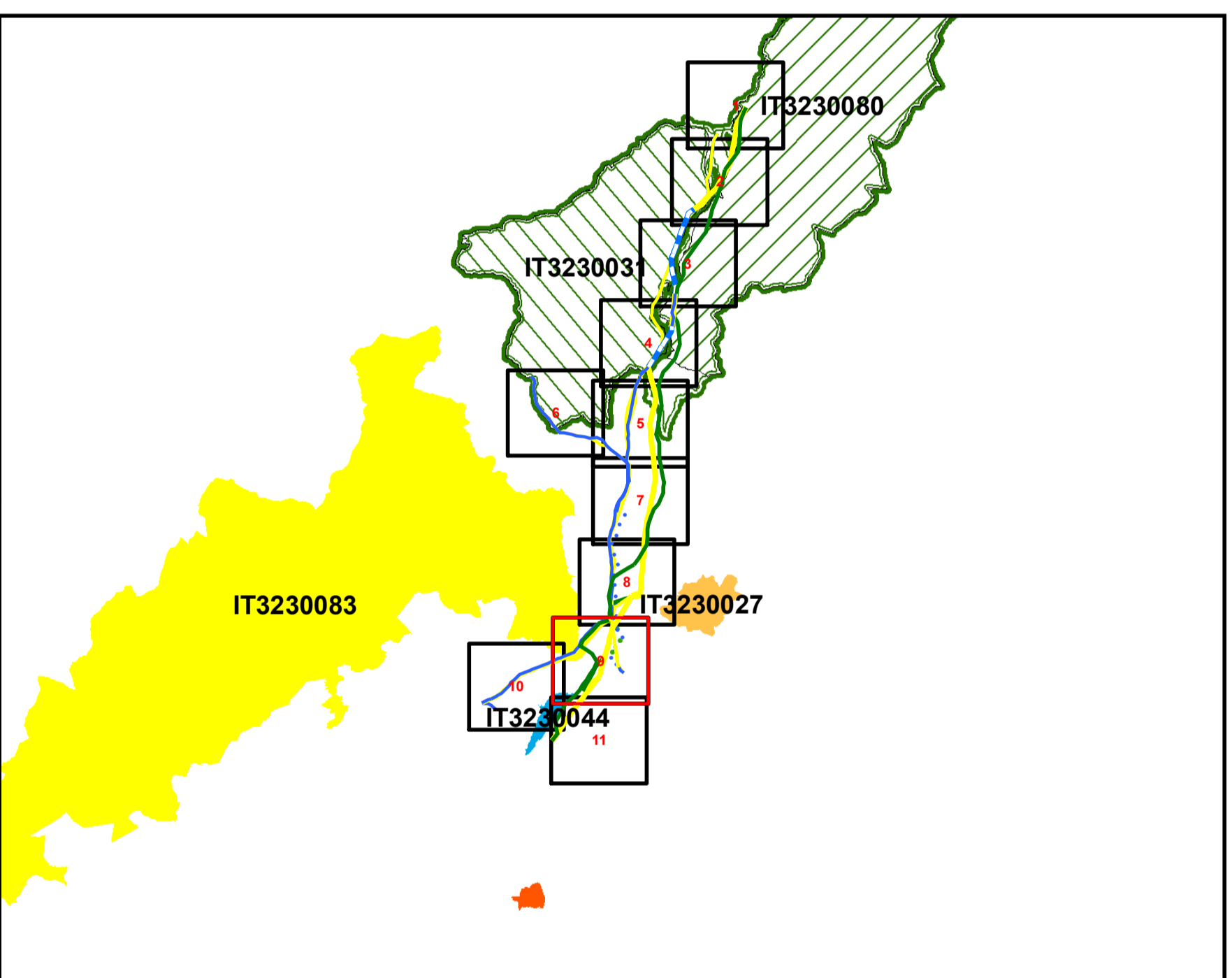
- Stazioni elettriche**
 - Cabina primaria (esistente) - Belluno
 - Cabina primaria (esistente) - Desedon
 - Stazione elettrica (in progetto) - Gantona
 - Stazione elettrica 132 kV (esistente) - Polpet
 - Stazione elettrica 220 kV (in progetto) - Polpet
 - Stazione elettrica (esistente) - Sovercene
- Linee elettriche esistenti**
 - Linee aeree a 132kV e Linee aeree 220 kV
 - Linee elettriche aeree a 132 kV in DT
- Linee elettriche da realizzare**
 - Nuove linee 132kV**
 - Linee elettriche aeree a 132 kV
 - Linee elettriche 220 kV da classate a 132 kV
 - Linee elettriche intermedie a 132 kV
 - Nuove linee 220kV**
 - Linee elettriche aeree a 220 kV
 - Linee elettriche intermedie a 220 kV
- Linee elettriche da demolire**
 - Linee elettriche da demolire a 132 kV
 - Linee elettriche da demolire a 220 kV
- Sostegni alternative di progetto**
 - Altre linee esistenti 132 kV e 220 kV
 - Demolizioni 132 kV e 220 kV
 - Linee 220 kV declassate a 132 kV. Nuove linee aeree 132 kV. Nuove linee aeree 220 kV

AREE DI INTERFERENZA

- Tagli
- Buffer habitat (200m)
- Buffer fauna 800m

SITI NATURA 2000

- IT3230083 - Dolomiti Feltrine e Bellunesi (SIC & ZPS)
- IT3230080 - Val Talagana-Gruppo Monte Cindole-Monte Duranno (SIC)
- IT3230044 - Fontane di Nogare (SIC)
- IT3230031 - Val Tovanella-Bosconero (SIC)
- IT3230027 - Monte Tolada Versante S.E. (SIC)
- IT3230068 - Valpiama - Valmorel (aree palustri) (SIC)
- IT3230089 - Dolomiti del Cadore e Comelico (ZPS)
- Confini comunali



Dr. Geol. **CRISTIANO MASTELLA**
 N° 927
 REGIONE DEL VENETO

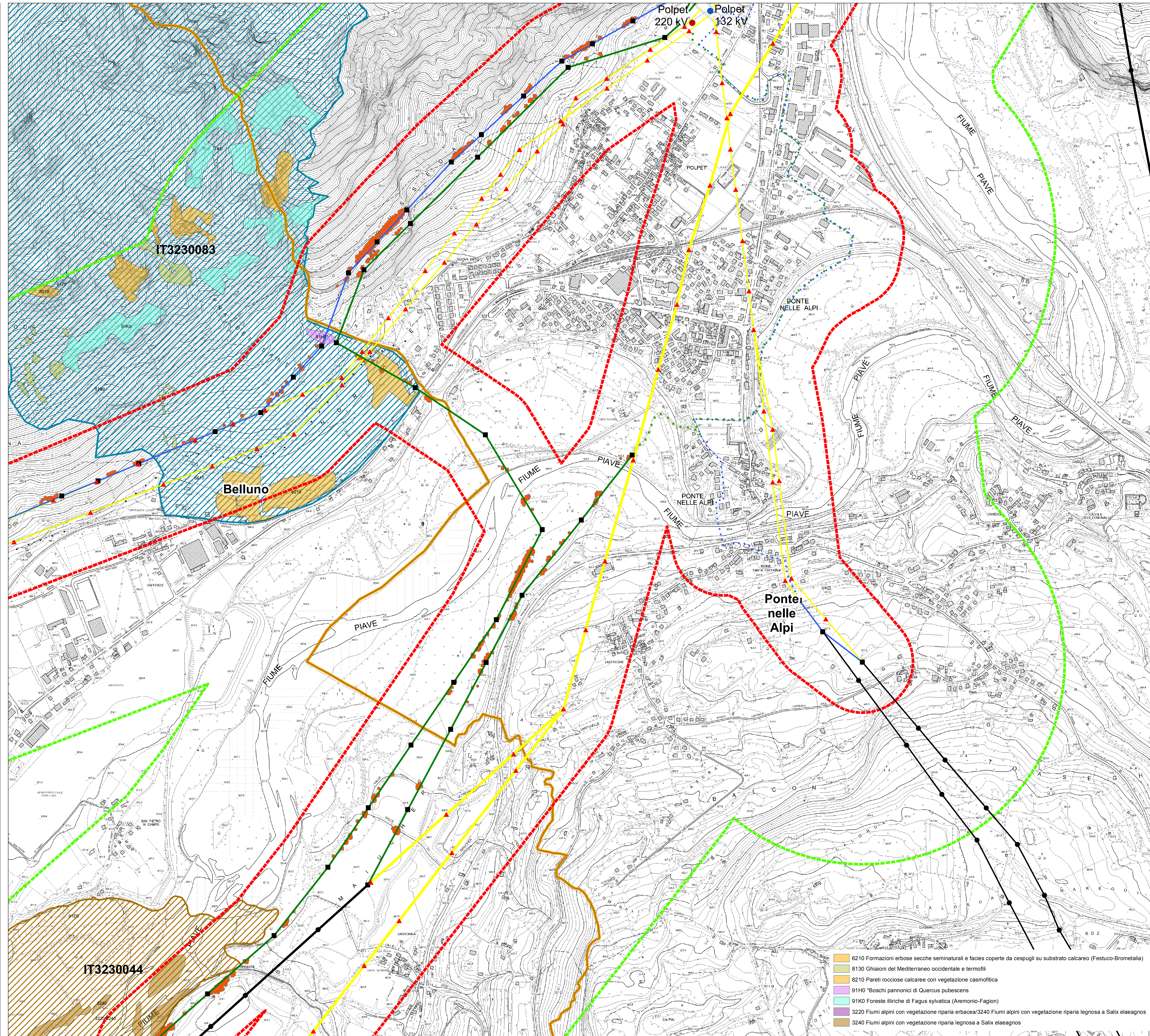
0 65 130 260 390 520 Metri
 Sistema di riferimento U.T.M WGS 1984 Fuso 32N

STUDIO MASTELLA
 Sede legale: Via Don E. Dall'acqua, 8, 37020, San Pietro in Cariano (VR)
 Sede operativa: Viale Verona, 41b, 37026, Pescantina (VR)
 Tel/fax: +390457157752
 Cell: +393334325864

REVISIONI	DATA	DESCRIZIONE	ELABORATO	VERIFICATO	APPROVATO
00	03/06/2013	PRIMA EMISSIONE	STUDIO MASTELLA CRISTIANO MASTELLA	ADIPPO UPRILE FRANCESCO CARABINETTO	ADIPPO UPRILE NICOLA FERROZZI

TIPOLOGIA DELL'ELABORATO	CODIFICA DELL'ELABORATO	
TAVOLA	D U 22215A1 B CX 11449	
PROGETTO	TITOLO	
OPERA N°0192	Razionalizzazione e Sviluppo della Rete di Trasmissione Elettrica Nazionale (RTN) nella media valle del Piave	
RICAVATO DAL DOC. TERNA	QUADRO SINOTTICO - Allegato 1	
CODIFICA DEL FILE	V.Inc.A. per l'alternativa di progetto	
	Carta degli Habitat e assetto della tutela naturalistica per l'alternativa di progetto	
NOME DELLA TAVOLA	FORMATO	SCALA
D U 22215A1 B CX 11449_9	A0	1:5.000
		FOGLIO
		9/11

Questo documento contiene informazioni di proprietà Terna SpA e deve essere utilizzato esclusivamente dal destinatario in relazione alle finalità per le quali è stato ricevuto. È vietata qualsiasi forma di riproduzione o divulgazione senza l'esplicito consenso di Terna SpA. This document contains information proprietary to TERNA S.p.A. and it will have to be used exclusively for the purposes for which it has been furnished. Whichever shape of spreading or reproduction without the written permission of TERNA S.p.A. is prohibited.



- 6210 Formazioni erbose secche seminaturali e facies coperte da cespugli su substrato calcareo (Festuco-Brometalia)
- 8130 Ghiaioni del Mediterraneo occidentale e termofili
- 8210 Pareti rocciose calcaree con vegetazione casmofitica
- 91H0 "Boschi pannonicici di Quercus pubescens
- 91K0 Foreste illiriche di Fagus sylvatica (Arenonio-Fagion)
- 3220 Fiumi alpini con vegetazione riparia erbacea/3240 Fiumi alpini con vegetazione riparia legnosa a Salix elaeagnos
- 3240 Fiumi alpini con vegetazione riparia legnosa a Salix elaeagnos