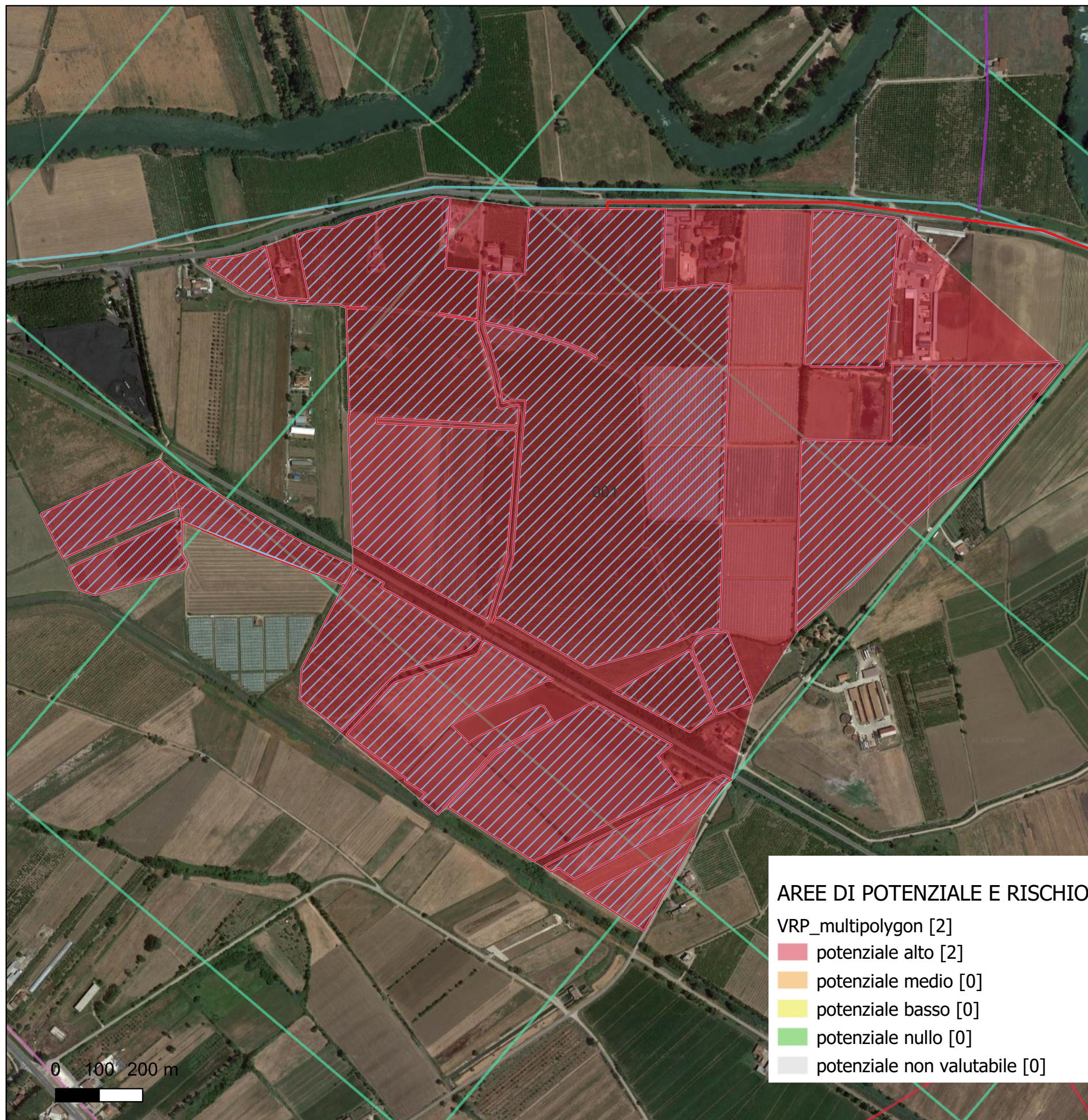
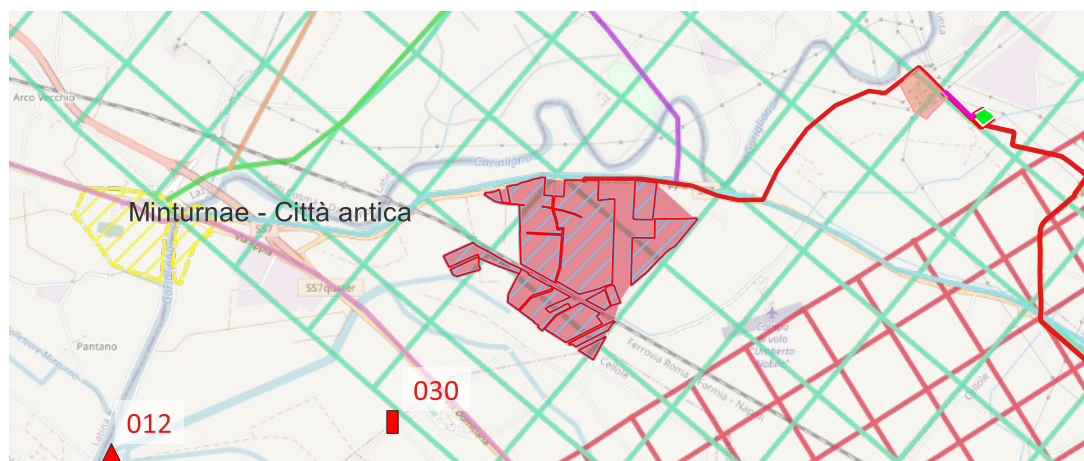


A seguito dell'esame del materiale bibliografico edito sul sito, dell'esecuzione dell'analisi topografica con sovrapposizione tramite piattaforma GIS con i tracciati delle opere in progetto, si è giunti alla caratterizzazione delle potenzialità archeologiche del territorio di Sessa Aurunca e delle possibili interferenze con le opere in progetto. Le cartografie allegate permettono una visione immediata di tali indicizzazioni di rischio. Pur tenendo in considerazione il fatto che le opere in progetto sono nella quasi totalità dei casi da realizzarsi in percorsi stradali già interessati in passato da lavori di altre reti, avendo constatato che le segnalazioni e le aree di interesse sono state interessate in passato da attività di cave che hanno sbancato tutto il territorio circostante e che non si delimitano mai in modo scientificamente provato i limiti delle aree indiziate nelle loro diverse fasi cronologiche, riteniamo che la presenza diffusa di attestazioni archeologiche nell'area urbana e periferica del territorio comunale siano elementi sufficienti a valutare come alto il potenziale archeologico sotteso alle aree dove insiste l'opera in progetto. Nella zona della località Torretta infatti ci si ritrova al confine con l'area della colonia latina di Minturnae. Sessa Aurunca, città di antichissima origine come confermano tracce di insediamenti preistorici e le necropoli dell'VIII secolo a.C.. Fortificata con mura ciclopiche, fu centro importante dell'antico popolo italico degli Aurunci, ma nel IV secolo a.C. fu conquistata dai Romani che vi si insediarono una colonia, appunto Suessa. Per la grandiosità di resti e la preziosità dei reperti rinvenuti – tra cui si ricordano il maestoso Teatro e il Criptoportico – è la testimonianza tangibile della potenza e dell'interesse di Roma per la Campania e per Suessa in particolare.



**AREE DI POTENZIALE E RISCHIO**

- VRP\_multipolygon [2]
- potenziale alto [2]
- potenziale medio [0]
- potenziale basso [0]
- potenziale nullo [0]
- potenziale non valutabile [0]