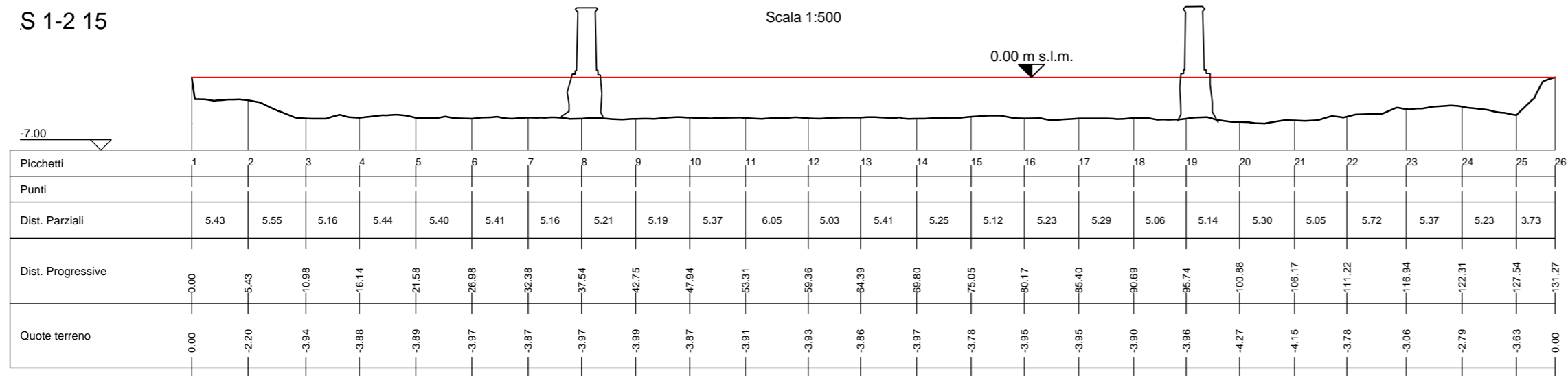
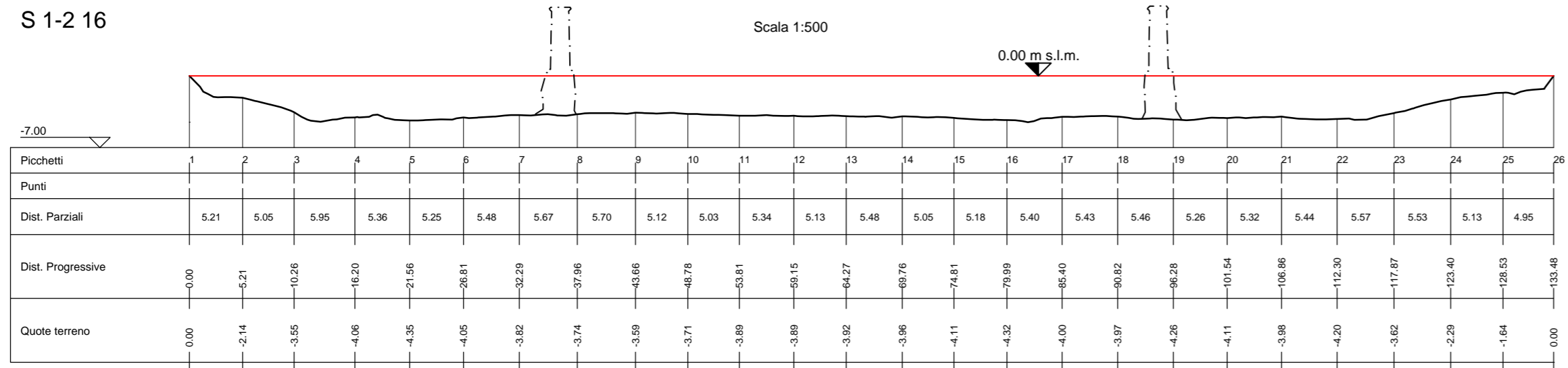


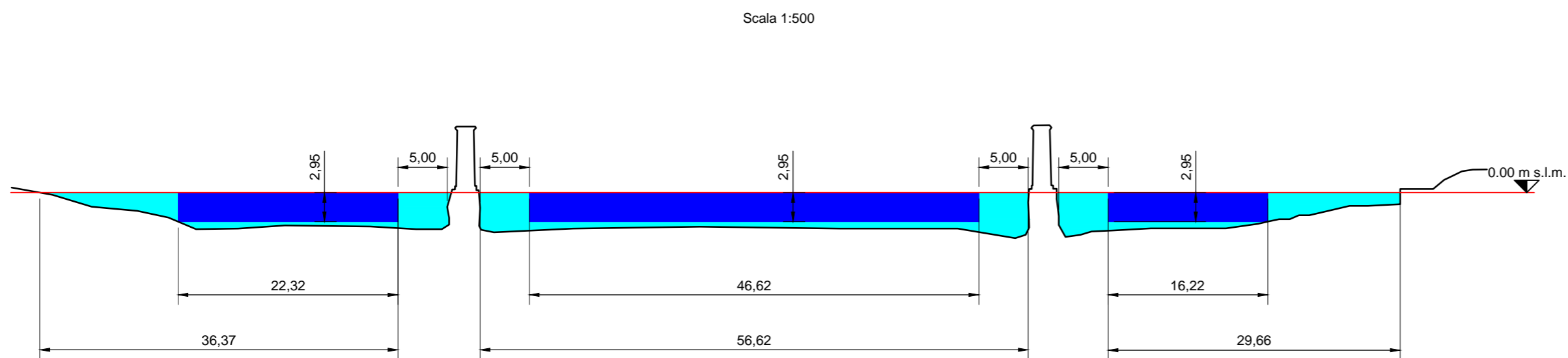
SEZIONE A MONTE DEL PONTE (con manufatto in vista)



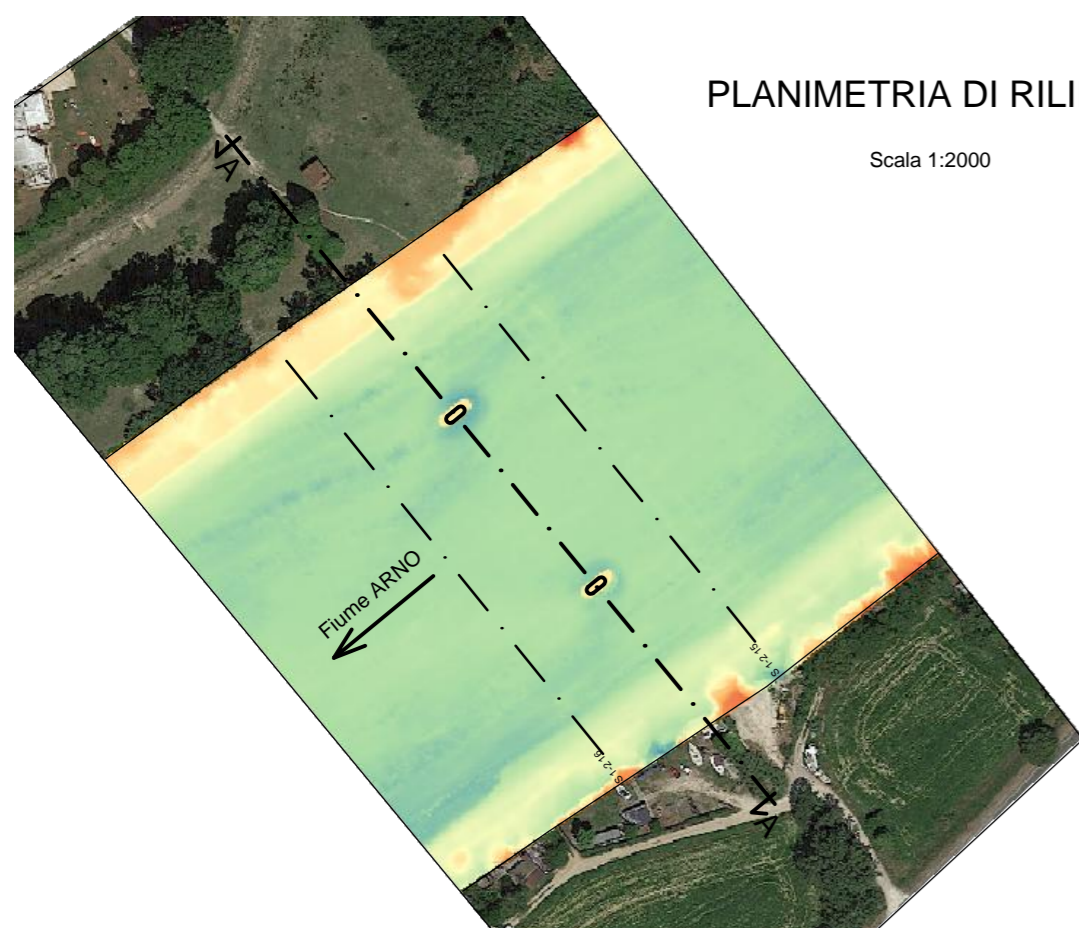
SEZIONE A VALLE DEL PONTE (con proiezione del manufatto alle spalle)



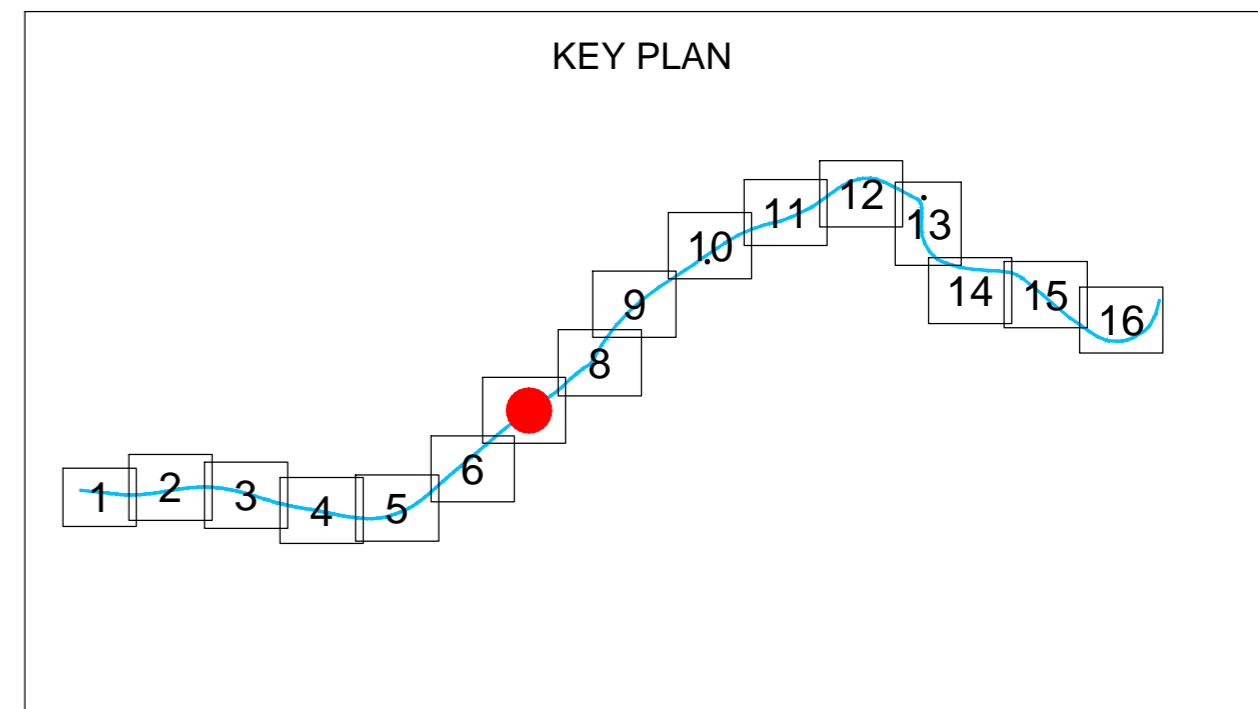
SEZIONE IN ASSE AL PONTE



PLANIMETRIA DI RILIEVO



KEY PLAN



Presidenza del Consiglio dei Ministri  
STRUTTURA DI MISSIONE INVESTITALIA



COMUNE DI PISA

"ITALIA CITY BRANDING 2020" - REALIZZAZIONE DI UNA NUOVA  
"VIA D'ACQUA" LUNGO IL TRATTO DI FIUME ARNO CHE VA DALLA FOCE  
AL CONFINE DEL COMUNE DI PISA E IMPLEMENTAZIONE DELLE  
INFRASTRUTTURE DEDICATE AL TURISMO "FLUVESTRE"

OPERE IDRAULICHE DI SISTEMAZIONE DELLA VIA NAVIGABILE  
SUL FIUME ARNO NEL TRATTO COMPRESO  
TRA LA FOCE E LA CITTA' DI PISA

Progetto definitivo

00	02/2023	Prima emissione	MG	MF	MB
INDICE	DATA	MODIFICHE	DISEGN.	CONTR.	APPROV.

MANUFATTI DI ATTRAVERSAMENTO  
Ponte 1 - Ex acquedotto S. Piero a Grado

IL RAGGRUPPAMENTO TEMPORANEO DI PROFESSIONISTI:

**STUDIO MAJONE**  
INGEGNERI ASSOCIATI  
Dott. Ing. Marco Belicchi  
Dott. Ing. Denis Cerlini  
Dott. Ing. Michele Ferrari  
Dott. Ing. Nicola Pessarelli

**Studio Ing. S. Pagliara**  
Prof. Ing. Stefano Pagliara

**geode**  
S.C.R.L.  
Dott. Geol. Giancarlo Bonini

HANNO COLLABORATO:  
Dott. Ing. Cecilia Benassi  
Dott. Ing. Marta Giammalva

SCALA:  
Indicata

DISEGNO:  
ARNO 2018

RESPONSABILE DEL PROCEDIMENTO:  
Dott. Arch. Fabio Daole

Febbraio 2023