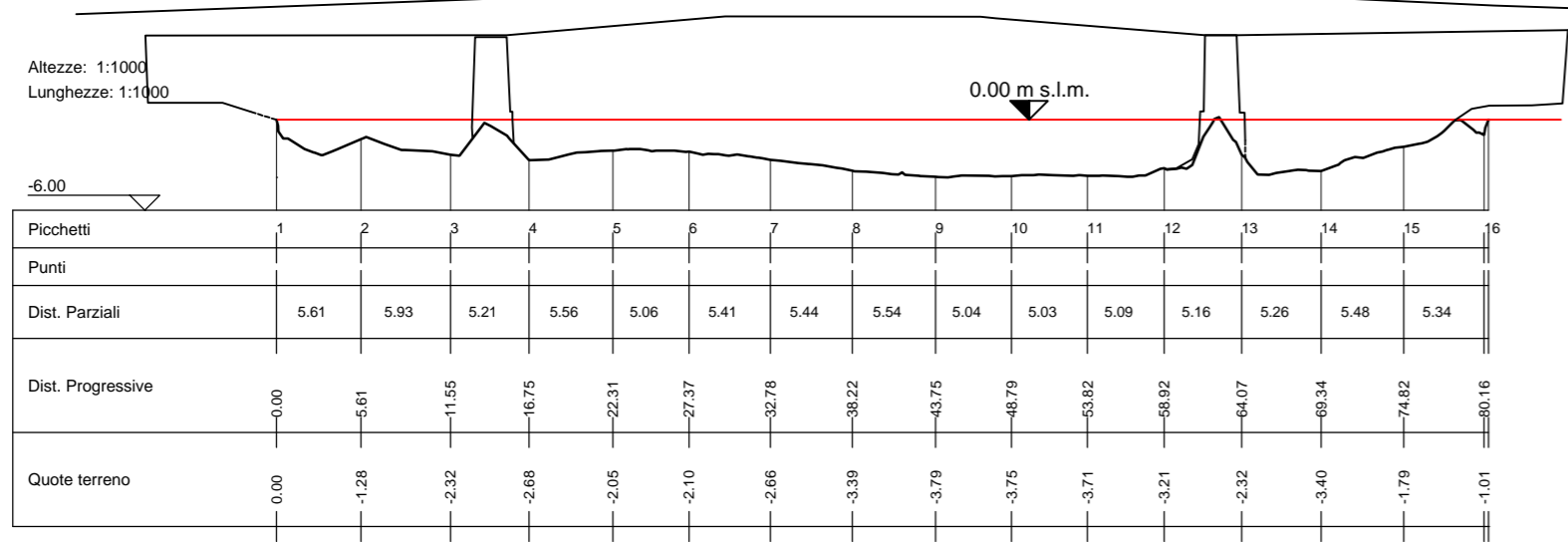


SEZIONE A MONTE DEL PONTE (con manufatto in vista)

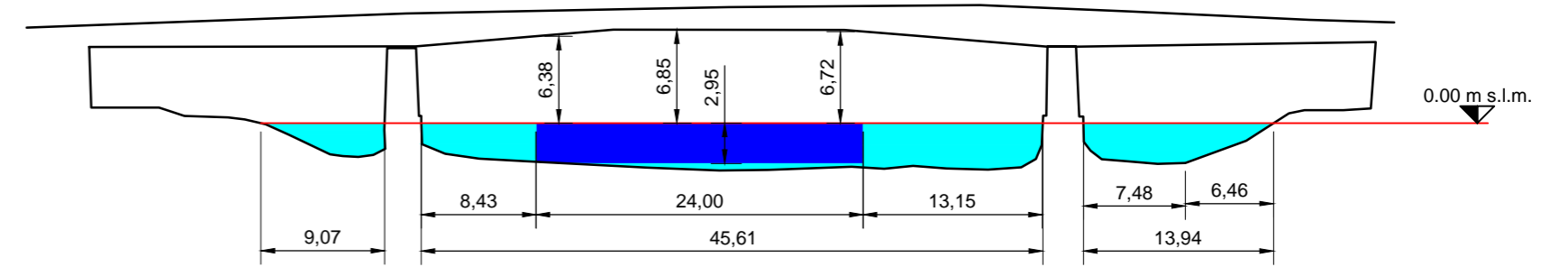
Scala 1:500

S 3-4 111



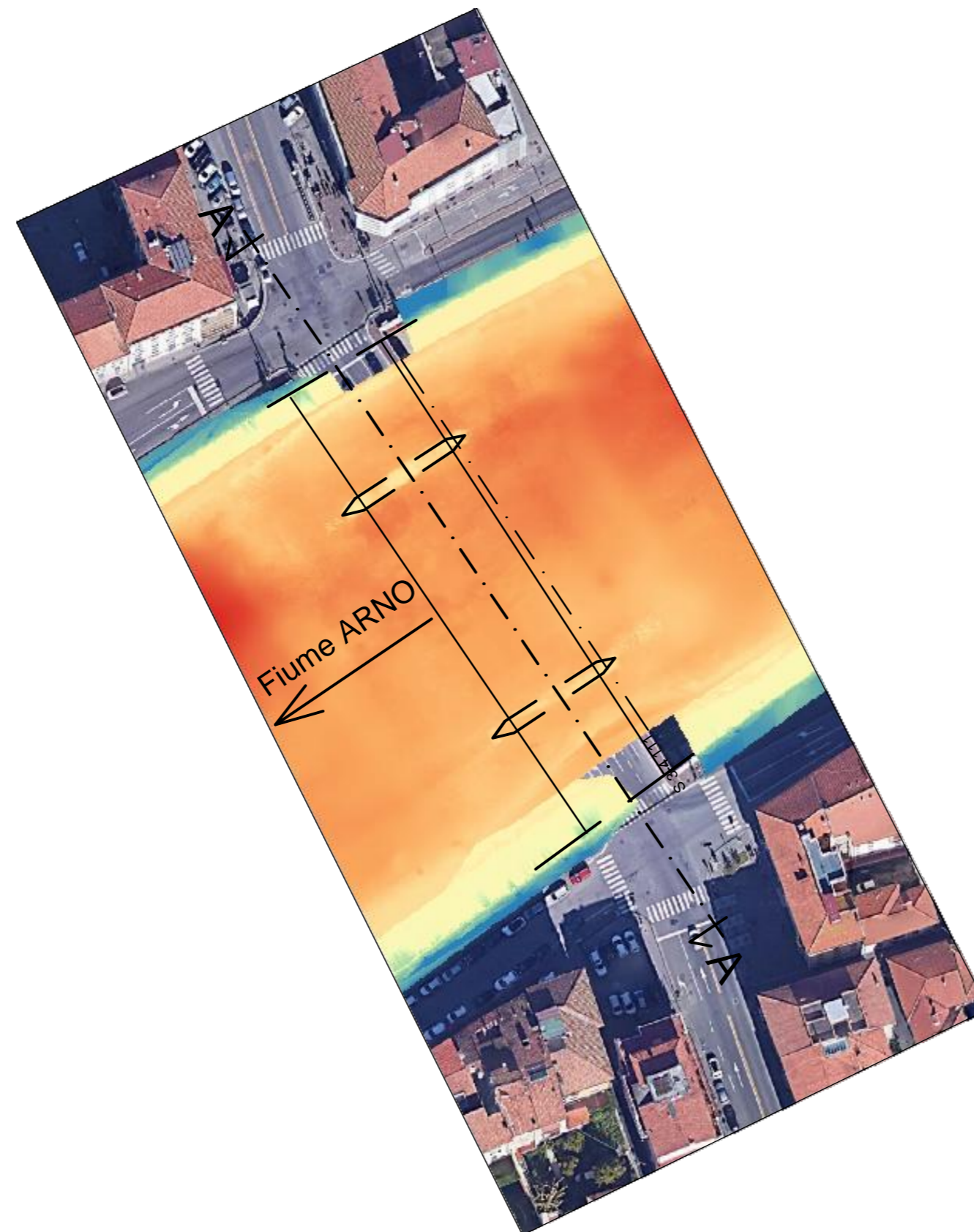
SEZIONE A-A IN ASSE AL PONTE

Scala 1:500

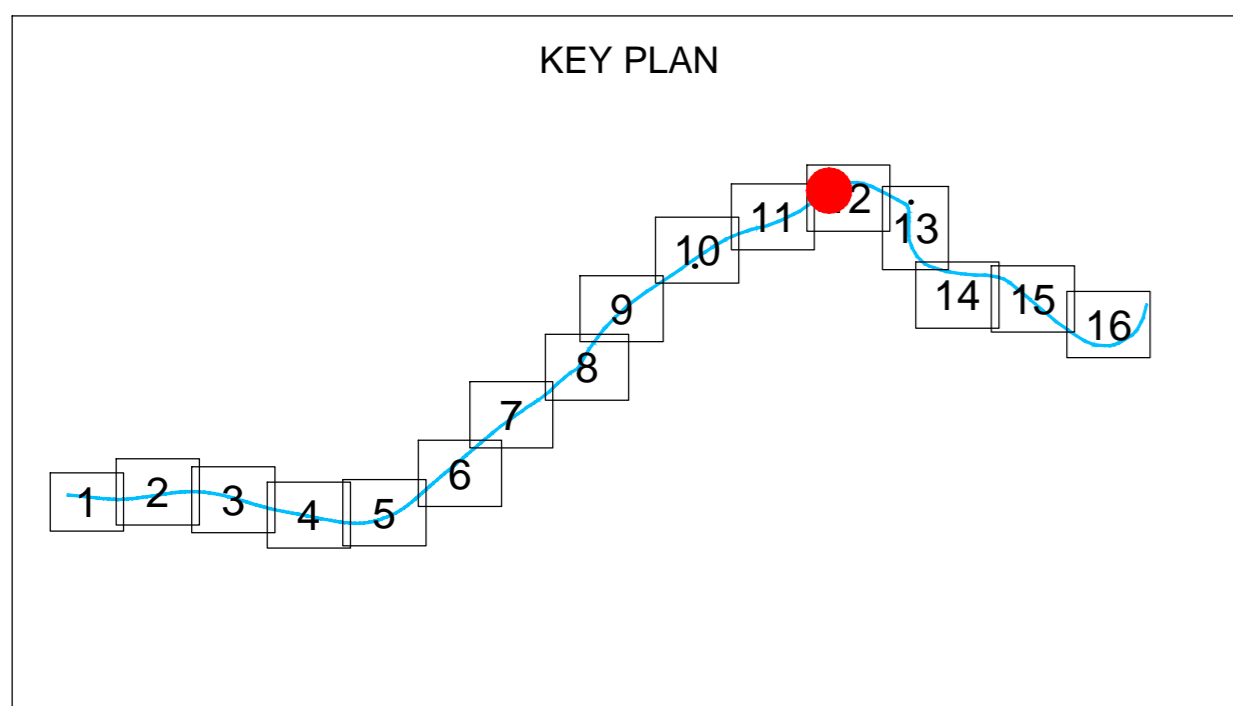


PLANIMETRIA DI RILIEVO

Scala 1:1000



KEY PLAN



Presidenza del Consiglio dei Ministri  
STRUTTURA DI MISSIONE INVESTITALIA



COMUNE DI PISA

"ITALIA CITY BRANDING 2020" - REALIZZAZIONE DI UNA NUOVA "VIA D'ACQUA" LUNGO IL TRATTO DI FIUME ARNO CHE VA DALLA FOCE AL CONFINE DEL COMUNE DI PISA E IMPLEMENTAZIONE DELLE INFRASTRUTTURE DEDICATE AL TURISMO "FLUVESTRE"

OPERE IDRAULICHE DI SISTEMAZIONE DELLA VIA NAVIGABILE SUL FIUME ARNO NEL TRATTO COMPRESO TRA LA FOCE E LA CITTA' DI PISA

Progetto definitivo

00	02/2023	Prima emissione	MG	MF	MB
INDICE	DATA	MODIFICHE	DISEGN.	CONTR.	APPROV.

MANUFATTI DI ATTRAVERSAMENTO  
Ponte 7 - Solferino

IL RAGGRUPPAMENTO TEMPORANEO DI PROFESSIONISTI:

**STUDIO MAJONE**  
INGEGNERI ASSOCIATI  
Dott. Ing. Marco Belicchi  
Dott. Ing. Denis Cerlini  
Dott. Ing. Michele Ferrari  
Dott. Ing. Nicola Pessarelli

Studio Ing. S. Pagiara  
Prof. Ing. Stefano Pagiara

HANNO COLLABORATO:  
Dott. Ing. Cecilia Benassi  
Dott. Ing. Marta Giammalva

geode  
S.C.R.L.  
Dott. Geol. Giancarlo Bonini

SCALA:  
Indicata

DISEGNO:  
ARNO 2024

RESPONSABILE DEL PROCEDIMENTO:

Dott. Arch. Fabio Daole

Febbraio 2023