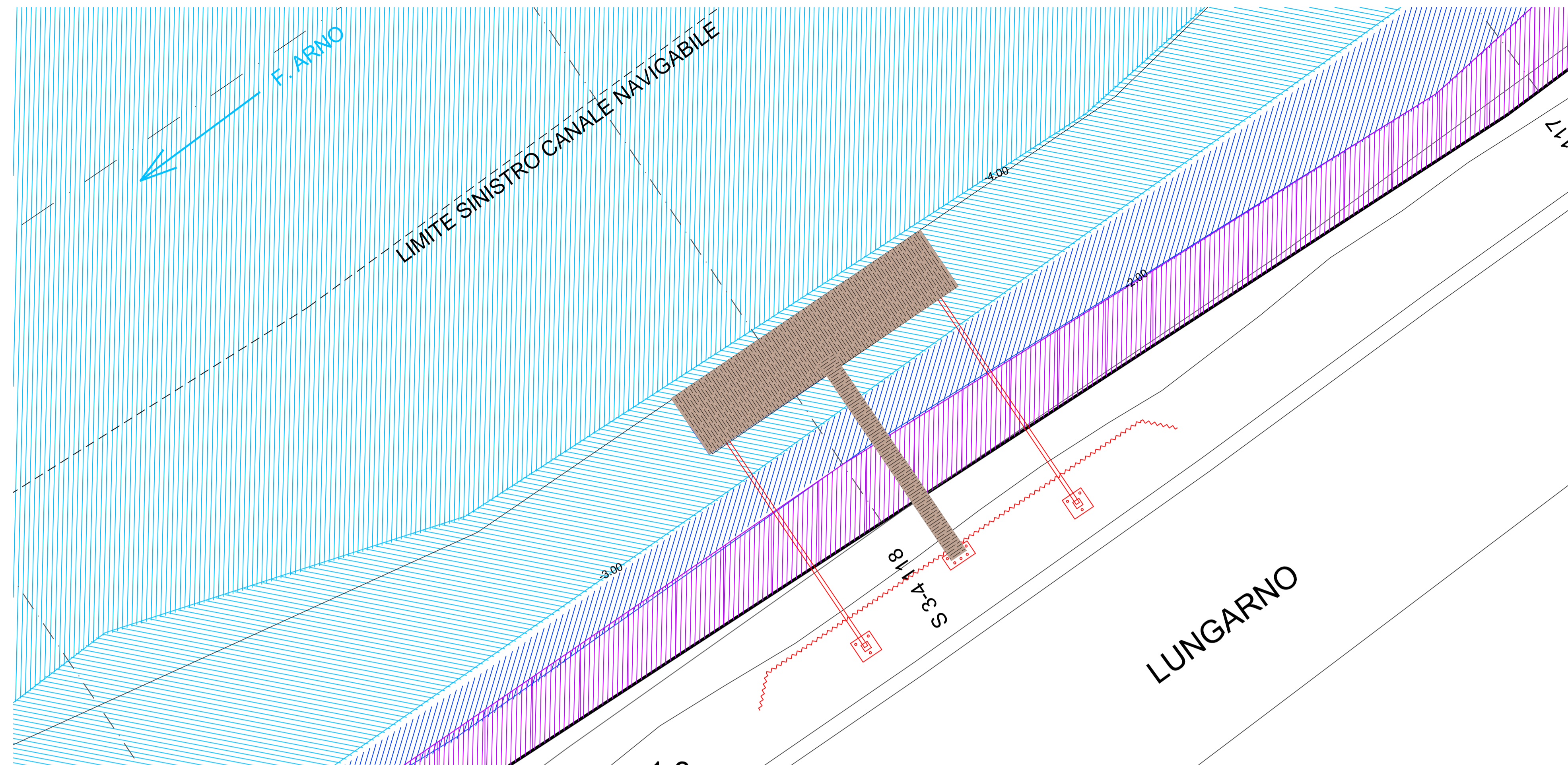


APPRODO DELLA CITTADELLA

PLANIMETRIA

Scala 1:200



Modello digitale dei fondali

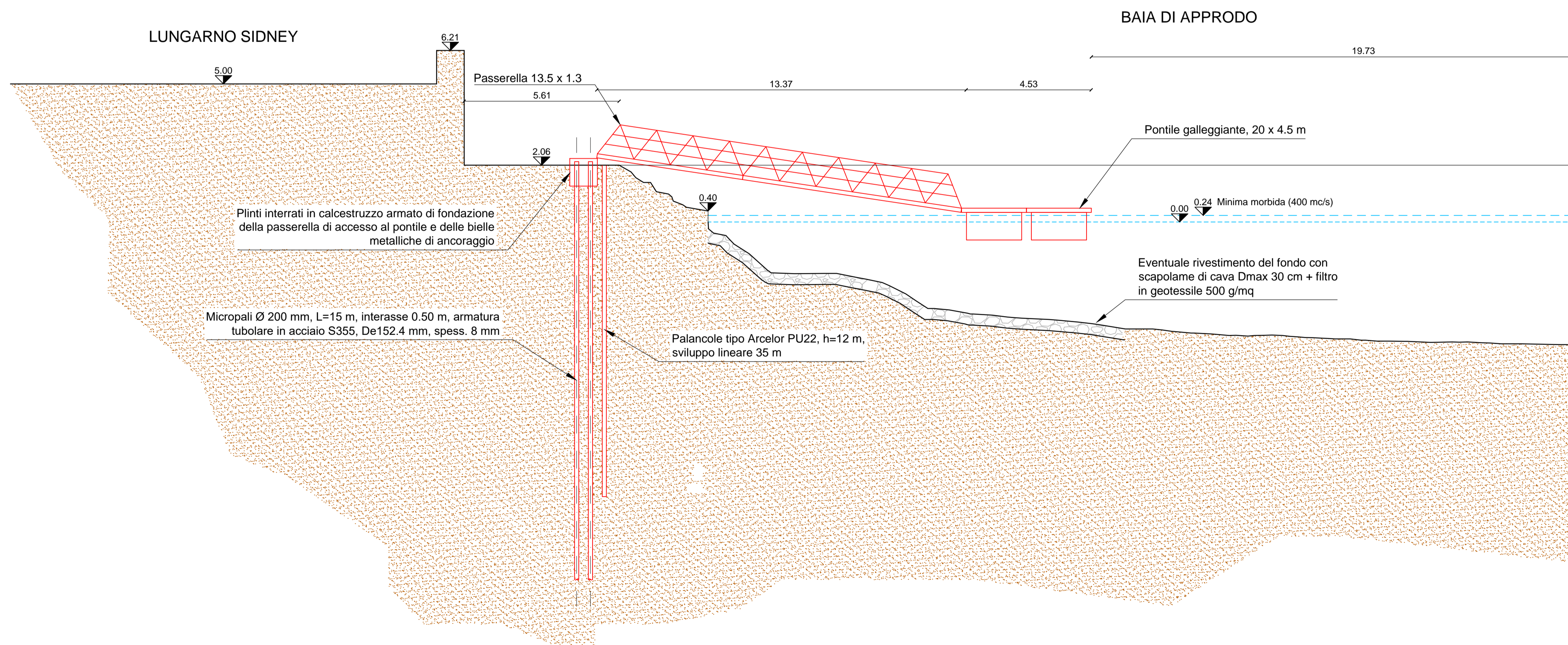
	-4.50 metri / -4.00 metri
	-4.00 metri / -3.00 metri
	-3.00 metri / -2.00 metri
	-2.00 metri / 0 metri

NOTA BENE: dati rilievo multibeam inverno 2022

APPRODO DELLA CITTADELLA

SEZIONE TRASVERSALE

Scala 1:100



Presidenza del Consiglio dei Ministri  
STRUTTURA DI MISSIONE INVESTITALIA



COMUNE DI PISA

"ITALIA CITY BRANDING 2020" - REALIZZAZIONE DI UNA NUOVA "VIA D'ACQUA" LUNGO IL TRATTO DI FIUME ARNO CHE VA DALLA FOCE AL CONFINE DEL COMUNE DI PISA E IMPLEMENTAZIONE DELLE INFRASTRUTTURE DEDICATE AL TURISMO "FLUVESTRE"

OPERE IDRAULICHE DI SISTEMAZIONE DELLA VIA NAVIGABILE SUL FIUME ARNO NEL TRATTO COMPRESO TRA LA FOCE E LA CITTA' DI PISA

Progetto definitivo

INDICE	DATA	MODIFICHE	DISIGN.	CONTR.	APPROV.	
00	02/2023		Prima emissione	MG	MF	MB
<b>PUNTI DI APPRODO Cittadella</b>						
IL RAGGRUPPAMENTO TEMPORANEO DI PROFESSIONISTI: <b>STUDIO MAJONE</b> INGEGNERI ASSOCIATI Dott. Ing. Marco Belicchi Dott. Ing. Denis Cerlini Dott. Ing. Michele Ferrari Dott. Ing. Nicola Pessarelli HANNO COLLABORATO: Dott. Ing. Cecilia Benassi Dott. Ing. Marta Giammalva				SCALA: Indicata DISEGNO: ARNO 2039		
RESPONSABILE DEL PROCEDIMENTO: Dott. Arch. Fabio Daole				Febbraio 2023		