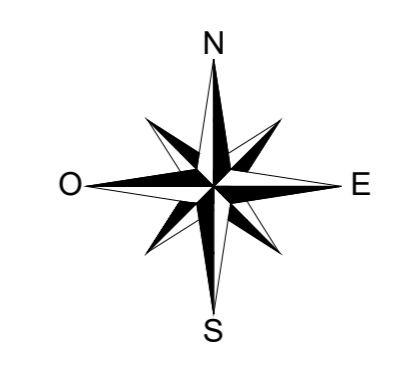


**DIGA DUCA D'AOSTA**  
**Rilievo DEM (digital elevation model)**  
**Foglio 3**  
**Scala 1:500**



63

**AUTORITÀ DI SISTEMA PORTUALE DEL MAR TIRRENO CENTRALE**  
 PORTO DI NAPOLI  
**PROLUNGAMENTO E RAFFORZAMENTO DELLA DIGA DUCA D'AOSTA**  
 LOTTO B: RAFFORZAMENTO

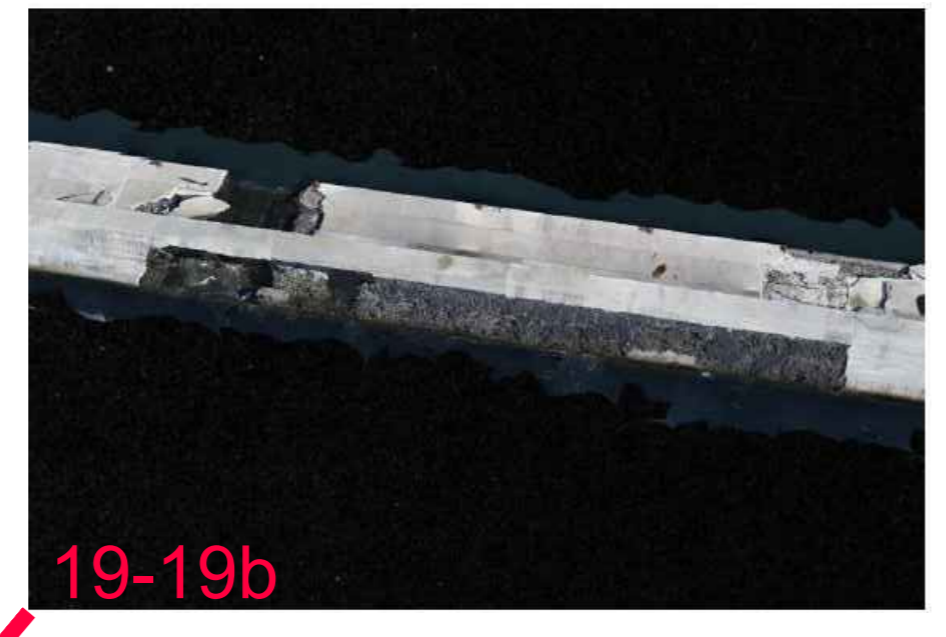
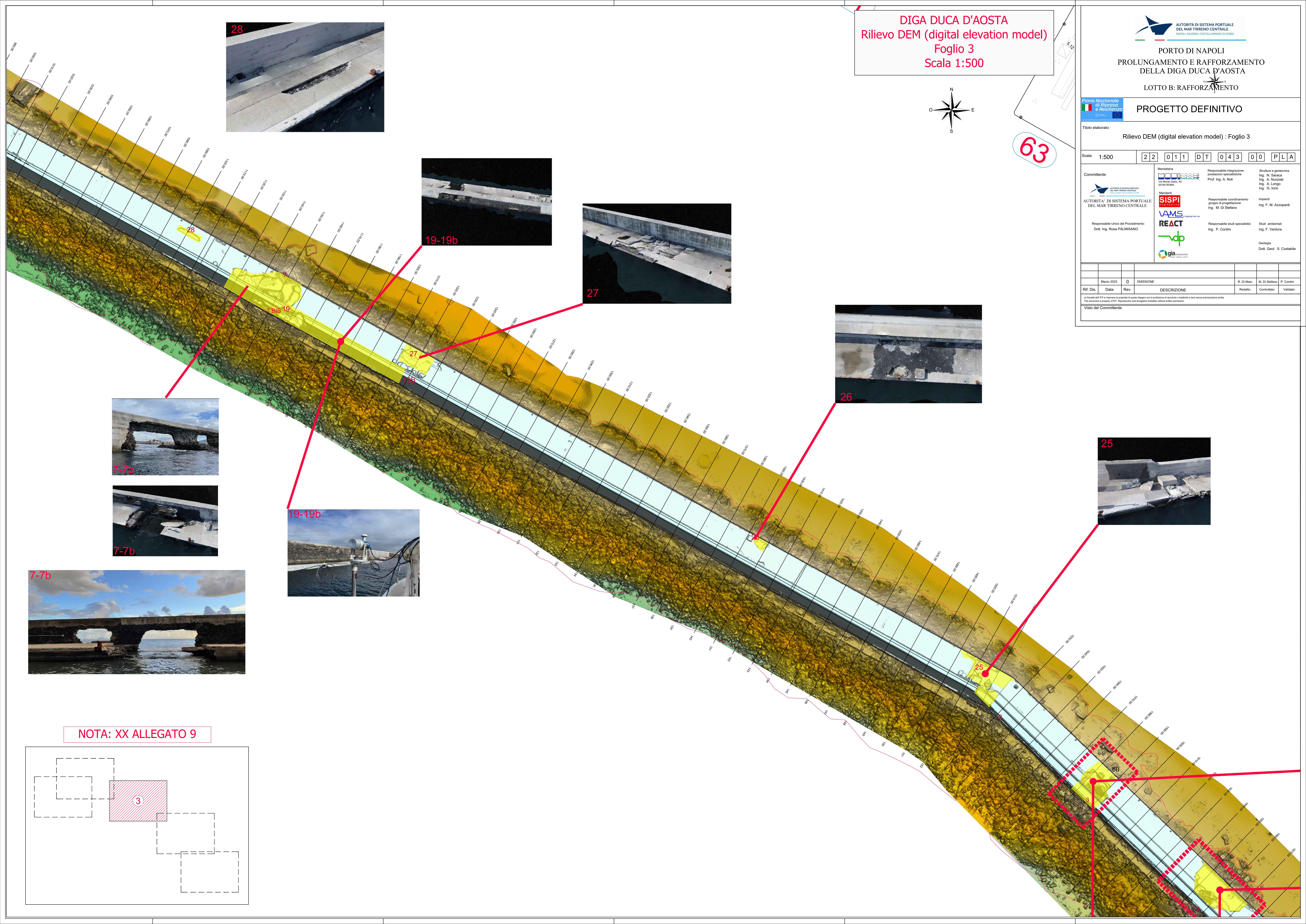
**PROGETTO DEFINITIVO**

Titolo elaborato : Rilievo DEM (digital elevation model) : Foglio 3

Scala:	1:500	2	2	0	1	1	D	T	0	4	3	0	0	P	L	A	
Committente:	AUTORITÀ DI SISTEMA PORTUALE DEL MAR TIRRENO CENTRALE	Mandati:		Mandato:		Mandato:		Mandato:		Mandato:		Mandato:		Mandato:		Mandato:	
Responsabile Unico del Procedimento:	Dott. Ing. Rosa PALMISANO	Mandato:		Mandato:		Mandato:		Mandato:		Mandato:		Mandato:		Mandato:		Mandato:	
Responsabile integrazione proiezioni specialistiche:	Prof. Ing. A. Noli	Mandato:		Mandato:		Mandato:		Mandato:		Mandato:		Mandato:		Mandato:		Mandato:	
Responsabile coordinamento gruppo di progettazione:	Ing. M. Di Stefano	Mandato:		Mandato:		Mandato:		Mandato:		Mandato:		Mandato:		Mandato:		Mandato:	
Responsabile studi specialistici:	Ing. P. Conti	Mandato:		Mandato:		Mandato:		Mandato:		Mandato:		Mandato:		Mandato:		Mandato:	
Struttura e geotecnica:	Ing. N. Saracà	Mandato:		Mandato:		Mandato:		Mandato:		Mandato:		Mandato:		Mandato:		Mandato:	
Impianti:	Ing. F. M. Azzopardi	Mandato:		Mandato:		Mandato:		Mandato:		Mandato:		Mandato:		Mandato:		Mandato:	
Studi ambientali:	Ing. F. Ventura	Mandato:		Mandato:		Mandato:		Mandato:		Mandato:		Mandato:		Mandato:		Mandato:	
Geologia:	Dott. Geol. S. Costabile	Mandato:		Mandato:		Mandato:		Mandato:		Mandato:		Mandato:		Mandato:		Mandato:	

Rif. Dis.	Data	Rev.	DESCRIZIONE	Redatto:	Controllato:	Validato:
Marzo 2023	0	EMISSIONE		R. Di Maio	M. Di Stefano	P. Conti

Visito del Committente:



NOTA: XX ALLEGATO 9

