



AUTORITÀ DI SISTEMA PORTUALE
DEL MAR TIRRENO CENTRALE
NAPOLI · SALERNO · CASTELLAMMARE DI STABIA

PORTO DI NAPOLI

PROLUNGAMENTO E RAFFORZAMENTO DELLA DIGA DUCA D'AOSTA

LOTTO B: RAFFORZAMENTO



PROGETTO DEFINITIVO

Titolo elaborato :

Atlante fotografico referenziato del paramento interno della diga
Duca d'Aosta e dell'Antemurale Thaon de Revel - Interventi di
manutenzione e ripristino strutturale locale

Scala:

2 2 0 1 1 D T 0 6 5 0 0 D T C

Committente:



AUTORITA' DI SISTEMA PORTUALE
DEL MAR TIRRENO CENTRALE

Responsabile Unico del Procedimento:
Dott. Ing. Rosa PALMISANO

Mandataria



Via Monte Zebio, 40
00195 ROMA

Mandanti



Responsabile integrazione
prestazioni specialistiche
Prof. Ing. A. Noli

Responsabile coordinamento
gruppo di progettazione
Ing. M. Di Stefano

Responsabile studi specialistici
Ing. P. Contini

Strutture e geotecnica
Ing. N. Saraca
Ing. A. Nunziati
Ing. A. Longo
Ing. G. Iorio

Impianti
Ing. F. M. Azzopardi

Studi ambientali
Ing. F. Ventura

Geologia
Dott. Geol. S. Costabile

	Marzo 2023	0	EMISSIONE		M. Di Stefano	M. Di Stefano P. Contini
Rif. Dis.	Data	Rev.	DESCRIZIONE	Redatto:	Controllato:	Validato:

Le Società dell' RTI si riservano la proprietà di questo disegno con la proibizione di riprodurlo o trasferirlo a terzi senza autorizzazione scritta.
This document is property of RTI. Reproduction and divulgation forbidden without written permission

Visto del Committente:

Atlante fotografico referenziato del paramento interno della diga Duca d'Aosta e dell'Antemurale Thaon de Revel con individuazione degli interventi di manutenzione e ripristino strutturale locale

Interventi tipologici

INTERVENTO TIPO 1

Intervento demolizione, consolidamento e ricostruzione sovrastruttura cassoni e muro paraonde – vedi grafici progetto

INTERVENTO TIPO 5

Intervento demolizione e ricostruzione sovrastruttura in c.a. h=130 cm

INTERVENTO TIPO 2

Intervento ricostruzione coronamento banchina in pietra lavica (90 x 70 x h=45 cm)

INTERVENTO TIPO 6

Intervento demolizione e ricostruzione scale accesso banchina

INTERVENTO TIPO 3

Intervento ricostruzione paramento subacqueo con riempimento cavità e posa in opera paramento in pietra lavica

INTERVENTO TIPO 7

Intervento rimozione strutture in ferro e ripristino pavimentazione

INTERVENTO TIPO 4

Intervento consolidamento muratura esistente mediante sarcitura delle lesioni, eventuale integrazione dei conci lapidei del paramento e ricostruzione cordolo superiore in cls

Diga Duca d'Aosta – raccordo con Antemurale Thaon de Revel



Prog. 2617.12

1

Prog. 2597.20

2



INTERVENTO TIPO 7

Intervento rimozione
strutture in ferro e ripristino
pavimentazione

Diga Duca d'Aosta



2

22-011-DT-065-00-DTC

Diga Duca d'Aosta



2

Diga Duca d'Aosta



Prog. 2572.20

Prog. 2547.71

3

4

INTERVENTO TIPO 2

Intervento ricostruzione coronamento banchina in pietra lavica (90 x 70 x h=45 cm) - L= 4.50 m



Prog. 2522.59

Diga Duca d'Aosta



Prog. 2522.59

5

Diga Duca d'Aosta



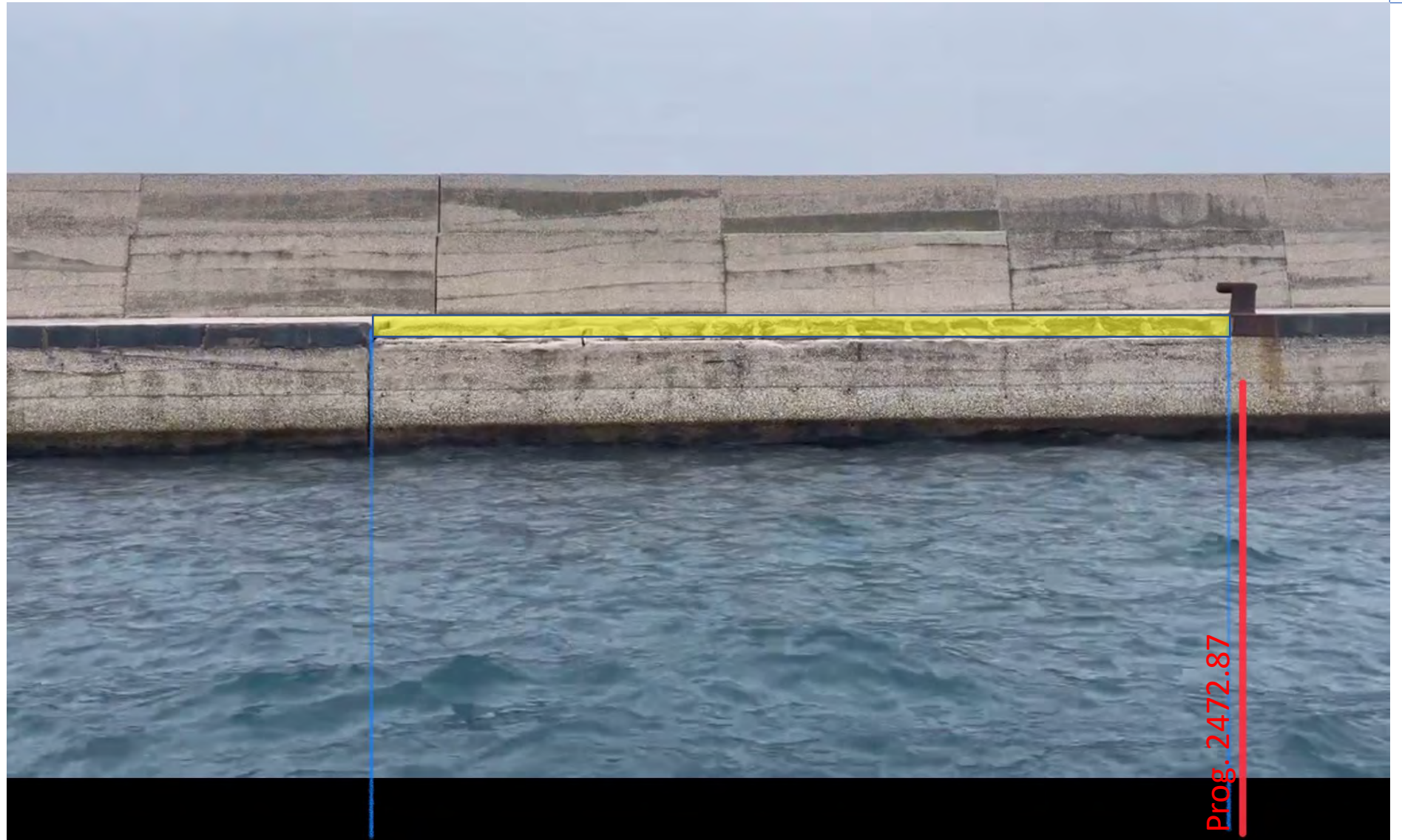
Prog. 2497.86

6

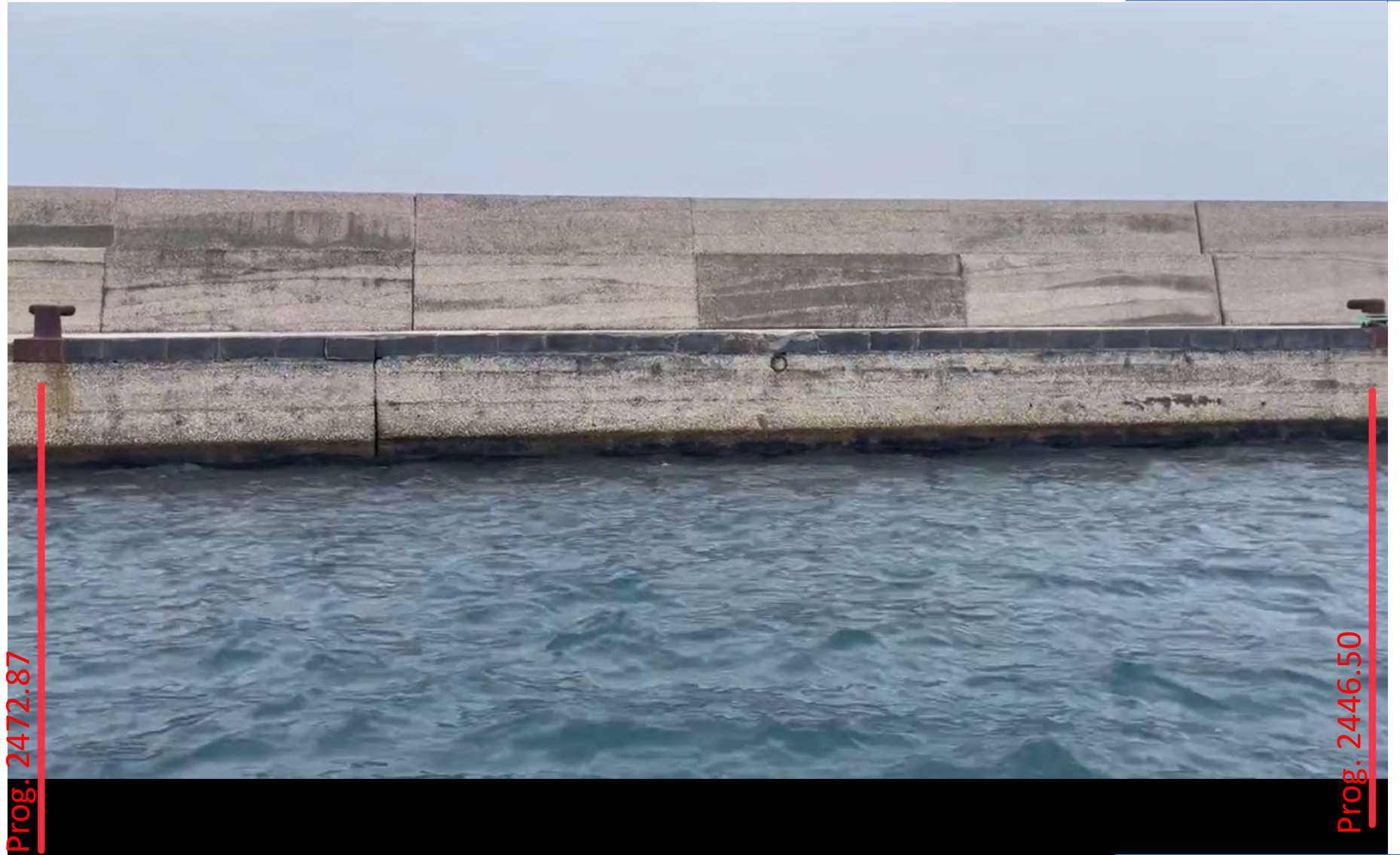
Diga Duca d'Aosta

INTERVENTO TIPO 2

Intervento ricostruzione coronamento banchina in pietra lavica (90 x 70 x h=45 cm) - L= 16.00 m



Diga Duca d'Aosta



7

8

Diga Duca d'Aosta



8

Diga Duca d'Aosta



Prog. 2419.49

Prog. 2394.30

9

10

Diga Duca d'Aosta



10

11



Prog. 2369.47

Prog. 2344.41

11

12



Prog. 2319.38



Prog. 2319.38



Prog. 2294.50

14

Diga Duca d'Aosta



Diga Duca d'Aosta



Diga Duca d'Aosta



Prog. 2252.24

15

Scala in cls

Diga Duca d'Aosta



Diga Duca d'Aosta



Diga Duca d'Aosta

INTERVENTO TIPO 2

Intervento ricostruzione coronamento banchina in pietra lavica (90 x 70 x h=45 cm) - L= 10.50 m

INTERVENTO TIPO 3

Intervento ricostruzione paramento subacqueo con riempimento cavità e posa in opera paramento in pietra lavica - 40.00 mq

INTERVENTO TIPO 4

Intervento consolidamento muratura esistente mediante sarcitura delle lesioni, eventuale integrazione dei conci lapidei del paramento e ricostruzione cordolo superiore in c.a. - 10.00 mq



Intervento TIPO 3
Ricostruzione paramento subacqueo

16

22-011-DT-065-00-DTC

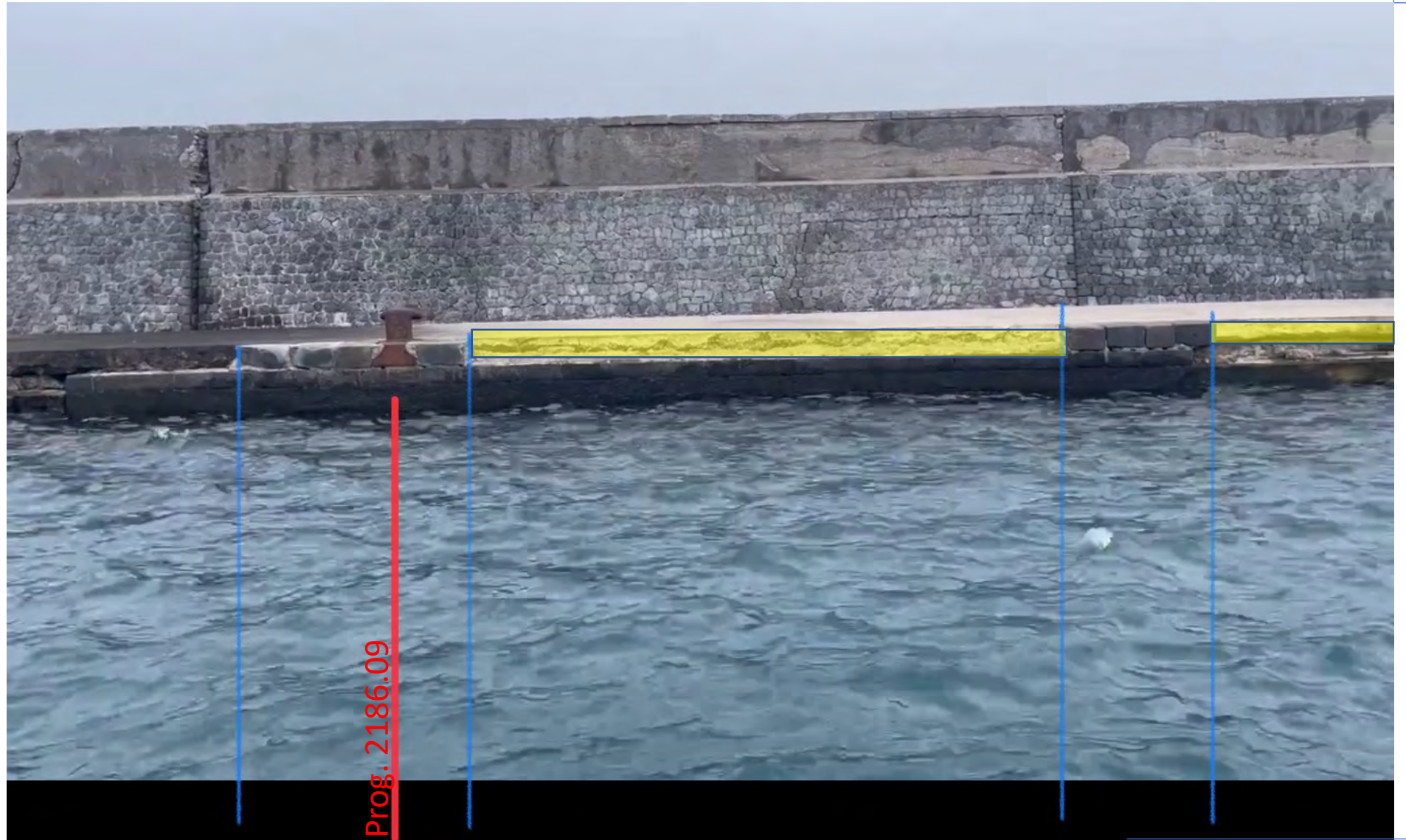
Diga Duca d'Aosta

INTERVENTO TIPO 2

Intervento ricostruzione coronamento banchina in pietra lavica (90 x 70 x h=45 cm) - L= 20.00 m

INTERVENTO TIPO 4

Intervento consolidamento muratura esistente mediante sarcitura delle lesioni, eventuale integrazione dei conci lapidei del paramento e ricostruzione cordolo superiore in c.a. - 6.00 mq



16

Diga Duca d'Aosta

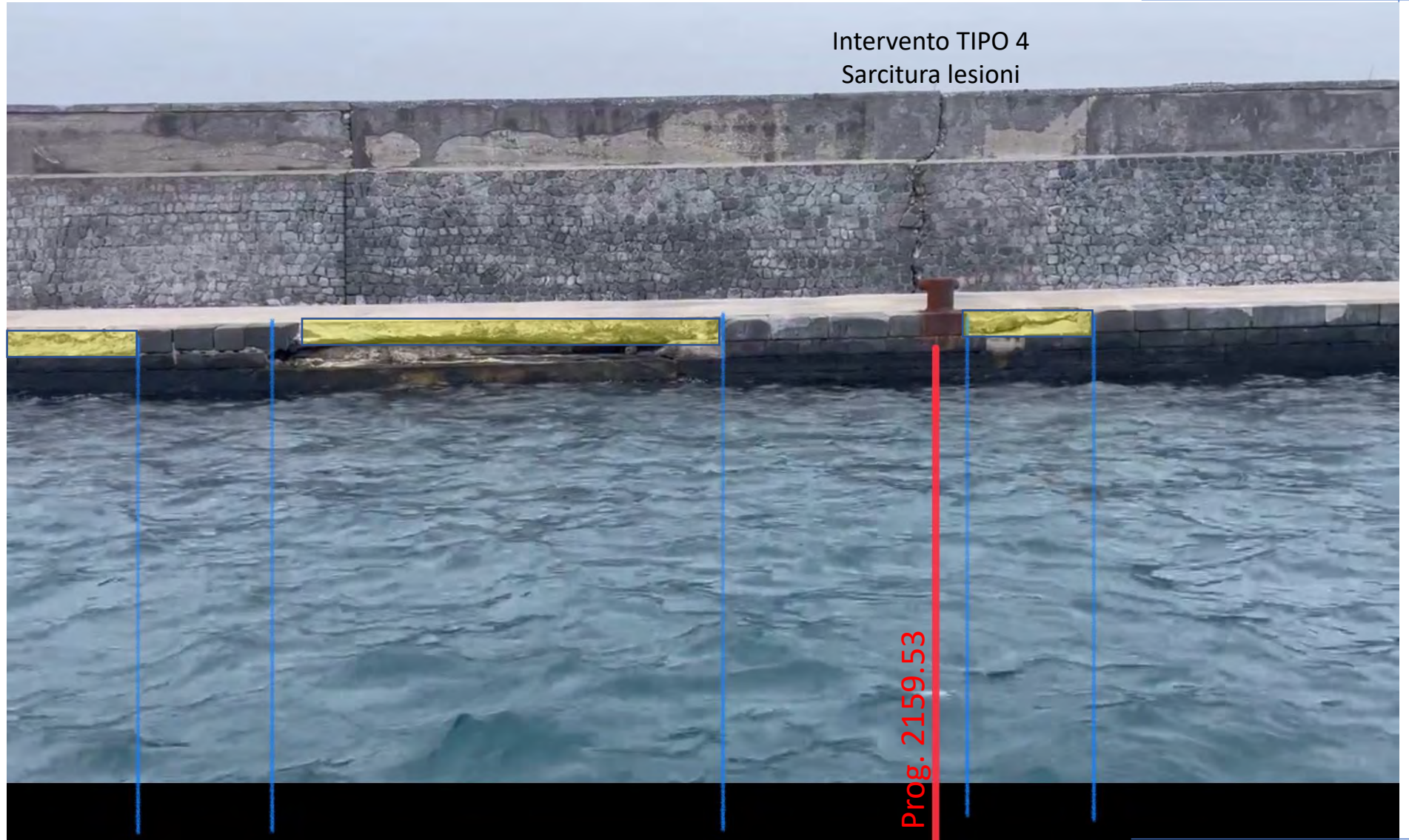
INTERVENTO TIPO 2

Intervento ricostruzione coronamento banchina in pietra lavica (90 x 70 x h=45 cm) - L=20.00 m

INTERVENTO TIPO 4

Intervento consolidamento muratura esistente mediante sarcitura delle lesioni, eventuale integrazione dei conci lapidei del paramento e ricostruzione cordolo superiore in c.a. - 10.00 mq

Intervento TIPO 4
Sarcitura lesioni



17

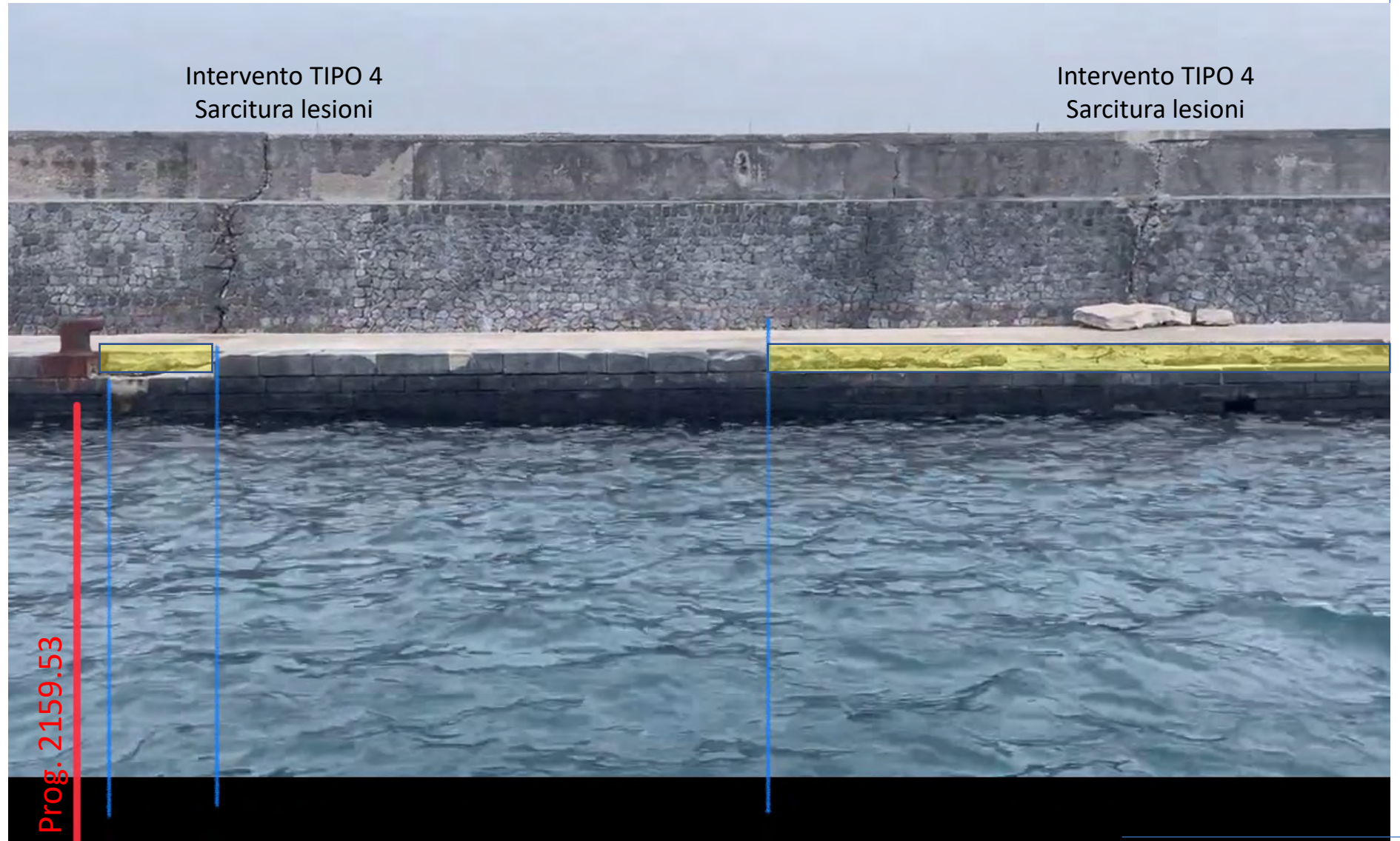
Diga Duca d'Aosta

INTERVENTO TIPO 2

Intervento ricostruzione coronamento banchina in pietra lavica (90 x 70 x h=45 cm) - L= 15.00 m

INTERVENTO TIPO 4

Intervento consolidamento muratura esistente mediante sarcitura delle lesioni, eventuale integrazione dei conci lapidei del paramento e ricostruzione cordolo superiore in c.a. - 10.00 mq



17

Diga Duca d'Aosta

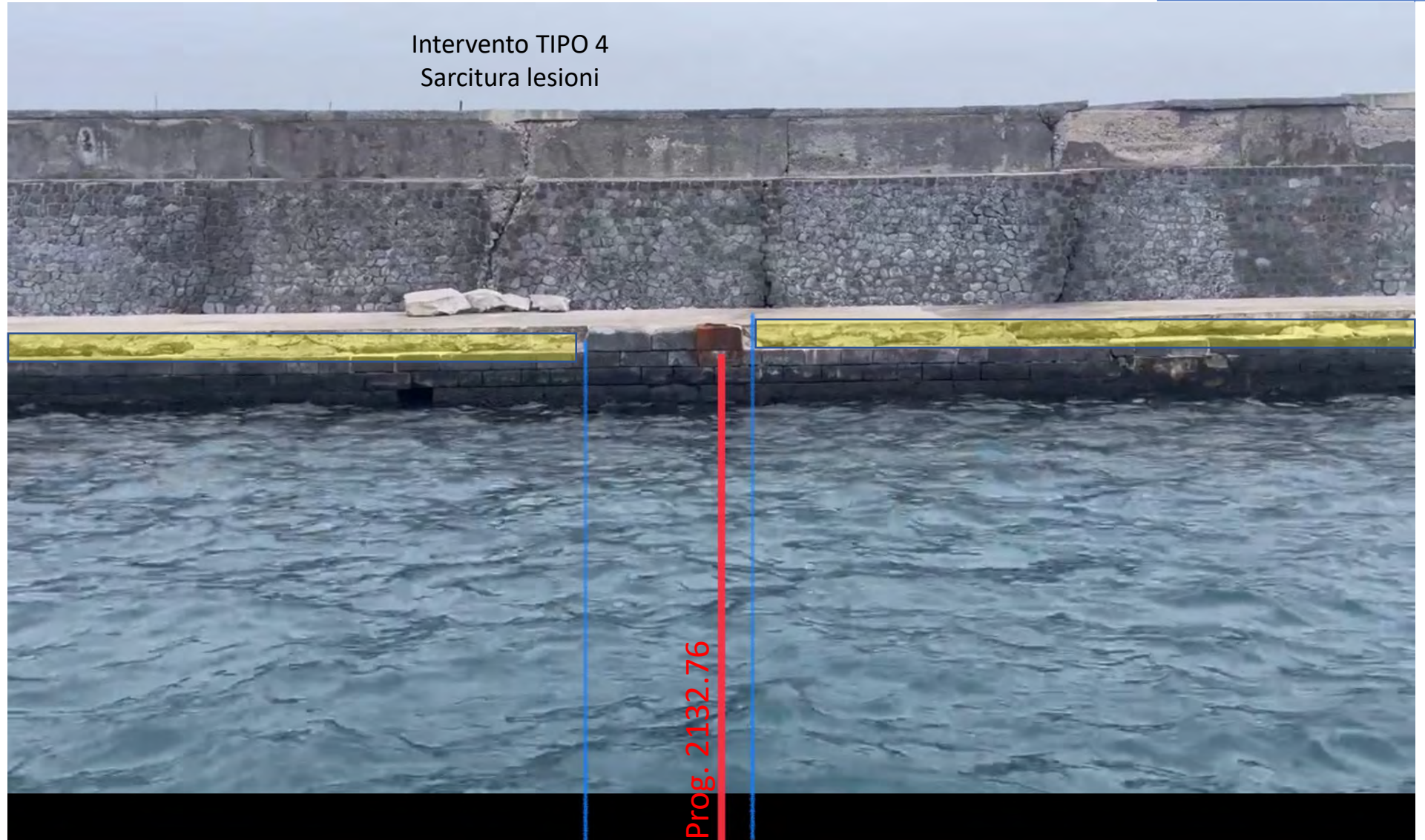
Intervento TIPO 4
Sarcitura lesioni

INTERVENTO TIPO 2

Intervento ricostruzione coronamento banchina in pietra lavica (90 x 70 x h=45 cm) - L= 15.00 m

INTERVENTO TIPO 4

Intervento consolidamento muratura esistente mediante sarcitura delle lesioni, eventuale integrazione dei conci lapidei del paramento e ricostruzione cordolo superiore in c.a. - 10.00 mq



18

Diga Duca d'Aosta

Intervento TIPO 4
Sarcitura lesioni

INTERVENTO TIPO 2

Intervento ricostruzione coronamento banchina in pietra lavica (90 x 70 x h=45 cm) - L= 16.50 m

INTERVENTO TIPO 4

Intervento consolidamento muratura esistente mediante sarcitura delle lesioni, eventuale integrazione dei conci lapidei del paramento e ricostruzione cordolo superiore in c.a. - 10.00 mq



Prog. 2132.76

Prog. 2107.59

18

19

INTERVENTO TIPO 2

Intervento ricostruzione
coronamento banchina in
pietra lavica (90 x 70 x h=45
cm) - L= 7.50 m

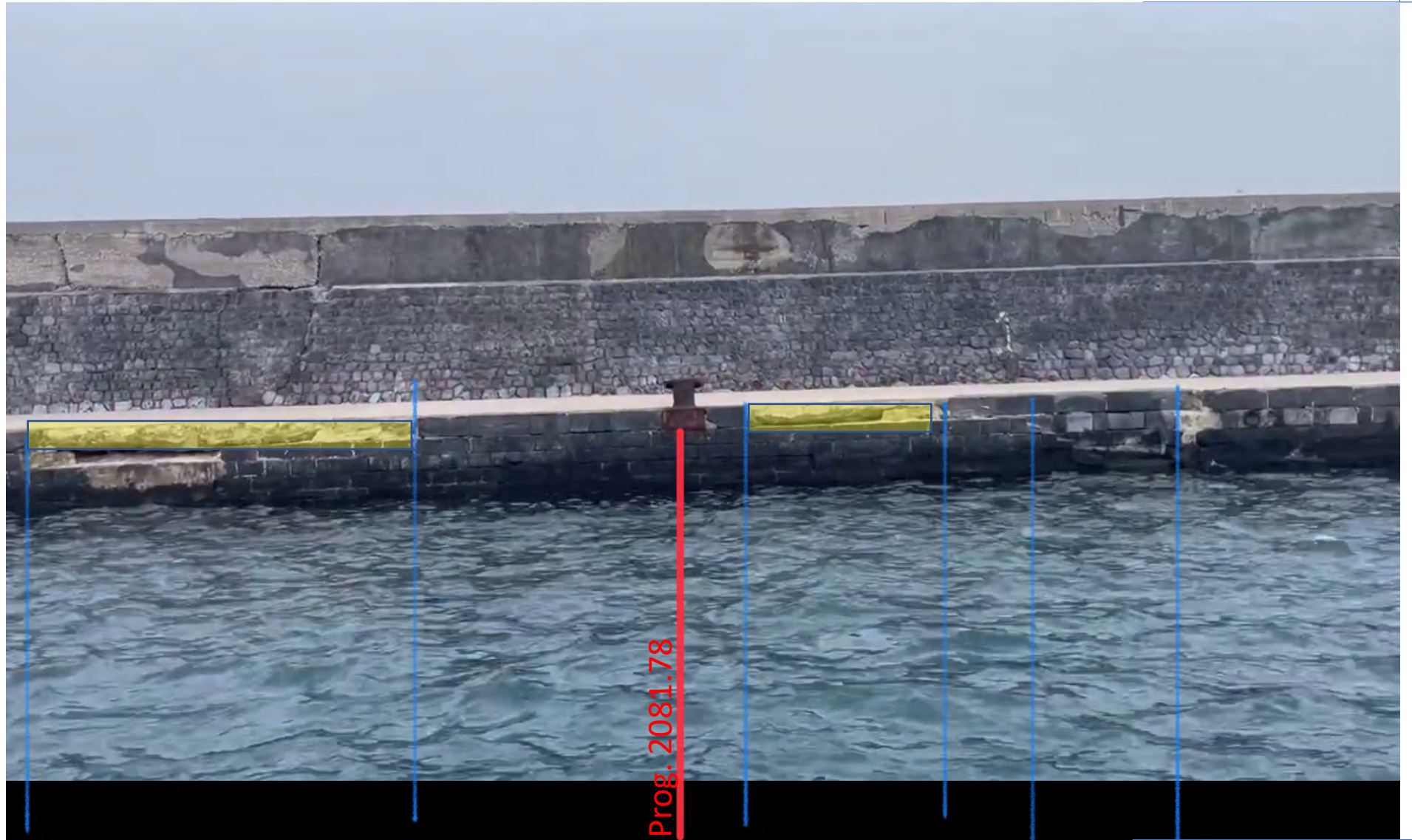


Prog. 2107.59

Diga Duca d'Aosta

INTERVENTO TIPO 2

Intervento ricostruzione coronamento banchina in pietra lavica (90 x 70 x h=45 cm) - L= 7.50 m



20

Diga Duca d'Aosta

INTERVENTO TIPO 2

Intervento ricostruzione coronamento banchina in pietra lavica (90 x 70 x h=45 cm) - L= 9.50 m



20

21

Diga Duca d'Aosta



21

22

INTERVENTO TIPO 2

Intervento ricostruzione coronamento banchina in pietra lavica (90 x 70 x h=45 cm) - L= 26.50 m

INTERVENTO TIPO 4

Intervento consolidamento muratura esistente mediante sarcitura delle lesioni, eventuale integrazione dei conci lapidei del paramento e ricostruzione cordolo superiore in c.a. - 10.00 mq

Intervento TIPO 4
Sarcitura lesioni



Prog. 2029.14

Prog. 2002.99

22

23

Diga Duca d'Aosta

INTERVENTO TIPO 2

Intervento ricostruzione coronamento banchina in pietra lavica (90 x 70 x h=45 cm) - L= 28.50 m

INTERVENTO TIPO 4

Intervento consolidamento muratura esistente mediante sarcitura delle lesioni, eventuale integrazione dei conci lapidei del paramento e ricostruzione cordolo superiore in c.a. - 10.00 mq



23

24

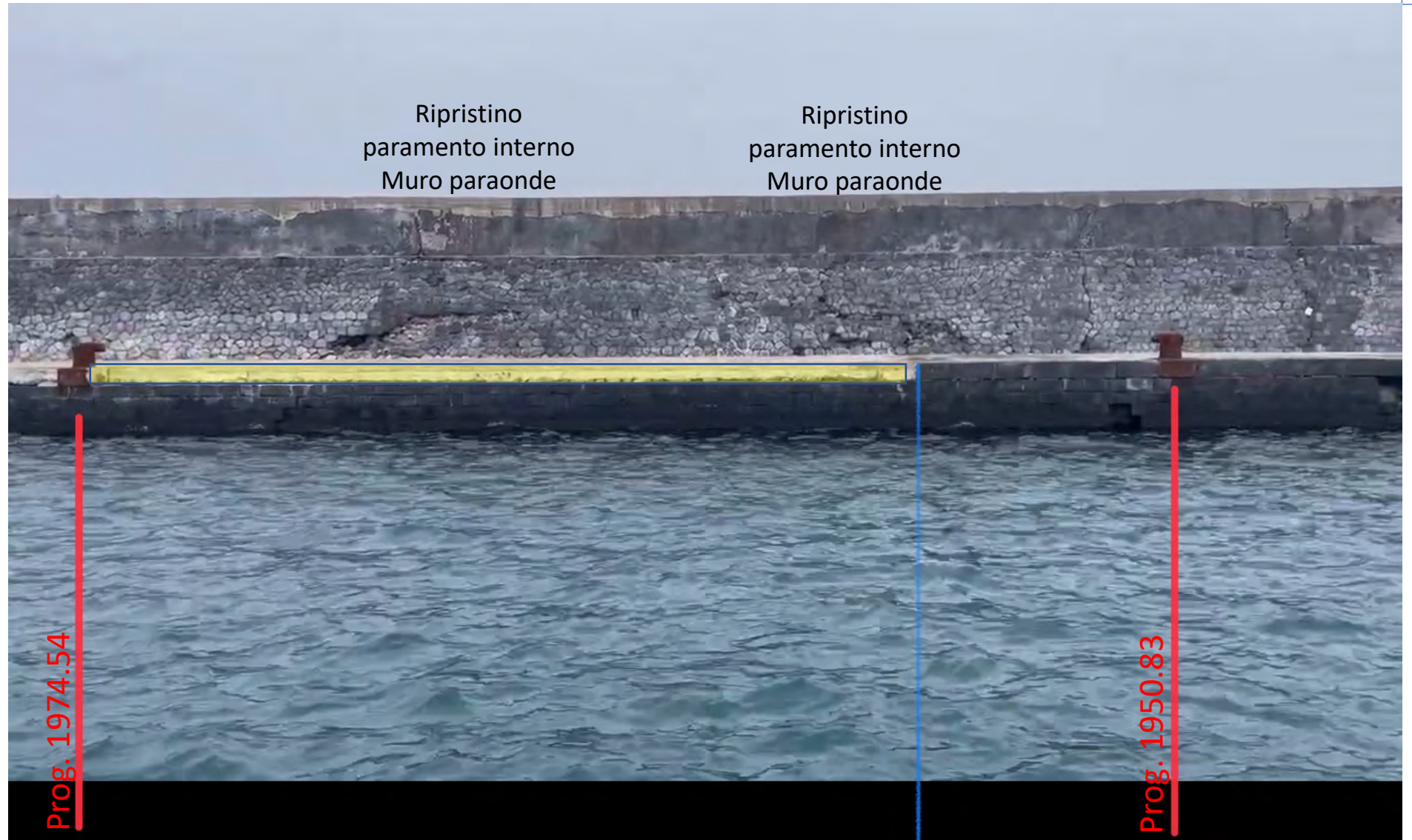
Diga Duca d'Aosta

INTERVENTO TIPO 2

Intervento ricostruzione coronamento banchina in pietra lavica (90 x 70 x h=45 cm) - L= 20.00 m

INTERVENTO TIPO 4

Intervento consolidamento muratura esistente mediante sarcitura delle lesioni, eventuale integrazione dei conci lapidei del paramento e ricostruzione cordolo superiore in c.a. - 20.00 mq



24

25

Diga Duca d'Aosta

INTERVENTO TIPO 2

Intervento ricostruzione coronamento banchina in pietra lavica (90 x 70 x h=45 cm) - L= 20.00 m



25

Diga Duca d'Aosta

INTERVENTO TIPO 2

Intervento ricostruzione coronamento banchina in pietra lavica (90 x 70 x h=45 cm) - L= 20.00 m





Prog. 1905.97



Diga Duca d'Aosta







INTERVENTO TIPO 3

Intervento ricostruzione
paramento subacqueo con
riempimento cavità e posa in
opera paramento in pietra
lavica – 20.00 mq



Diga Duca d'Aosta



Diga Duca d'Aosta



Prog. 1783.01

30

Diga Duca d'Aosta



Prog. 1783.01

Prog. 1763.34

Da demolire

INTERVENTO TIPO 7

Intervento rimozione strutture in ferro e ripristino pavimentazione = 1 fanale

30

31





Prog. 1743.47

INTERVENTO TIPO 2

Intervento ricostruzione
coronamento banchina in
pietra lavica (90 x 70 x h=45
cm) - L= 16.00 m



INTERVENTO TIPO 2

Intervento ricostruzione
coronamento banchina in
pietra lavica (90 x 70 x h=45
cm) - L= 16.00 m



Prog. 1703.80



Prog. 1683.72

Diga Duca d'Aosta

INTERVENTO TIPO 1

Intervento demolizione, consolidamento e ricostruzione sovrastruttura cassoni e muro paraonde – vedi grafici progetto

INTERVENTO TIPO 2

Intervento ricostruzione coronamento banchina in pietra lavica (90 x 70 x h=45 cm) - L= 40.00 m



Intervento ricostruzione muro paraonde e sovrastruttura cassoni – vedi elaborati grafici

22-011-DT-065-00-DTC

Diga Duca d'Aosta

INTERVENTO TIPO 1

Intervento demolizione,
consolidamento e
ricostruzione sovrastruttura
cassoni e muro paraonde –
vedi grafici progetto



Intervento ricostruzione muro paraonde e
sovrastruttura cassoni – vedi elaborati grafici

22-011-DT-065-00-DTC

Diga Duca d'Aosta

INTERVENTO TIPO 1

Intervento demolizione,
consolidamento e
ricostruzione sovrastruttura
cassoni e muro paraonde –
vedi grafici progetto



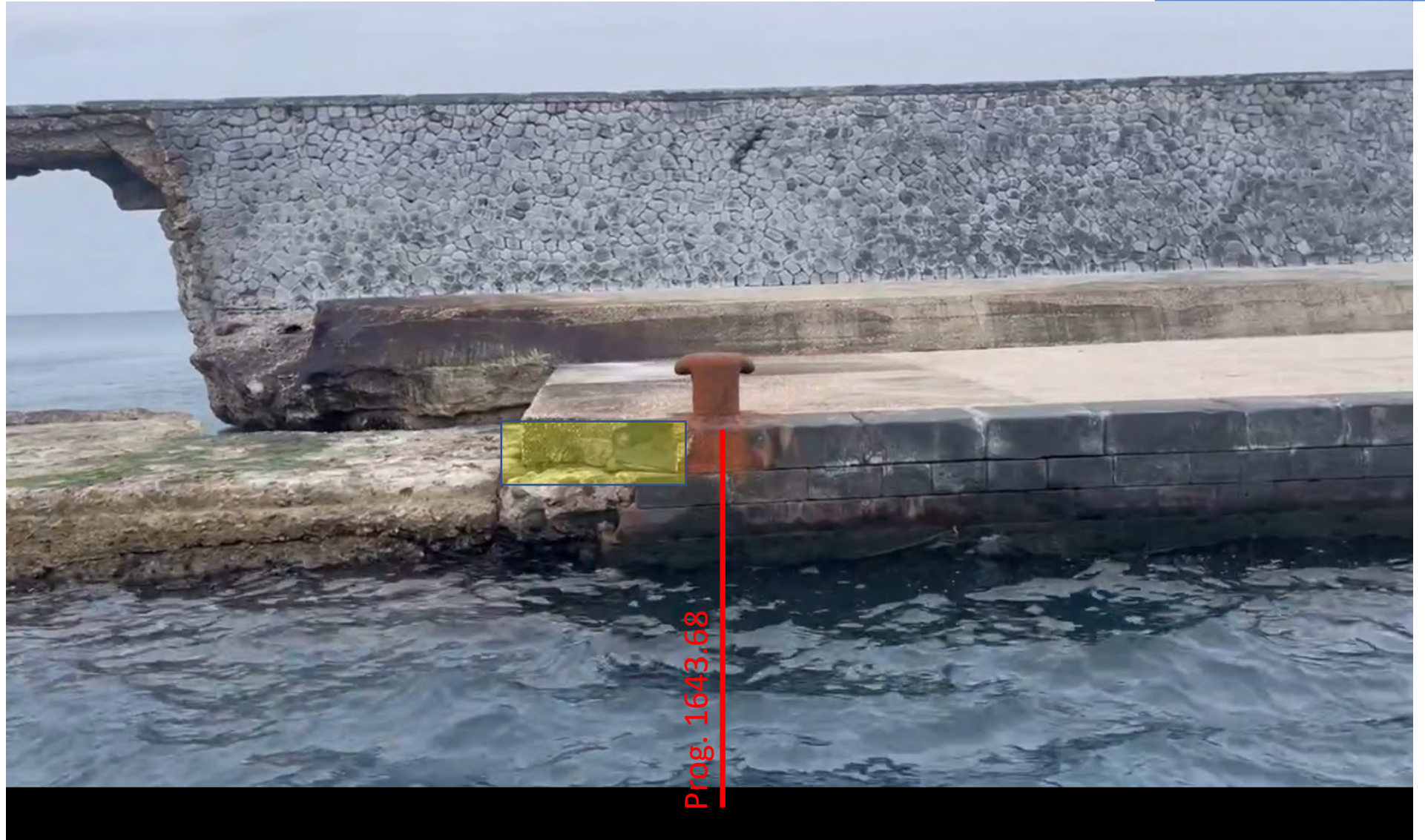
Intervento ricostruzione muro paraonde e
sovrastruttura cassoni – vedi elaborati grafici

22-011-DT-065-00-DTC

Diga Duca d'Aosta

INTERVENTO TIPO 1

Intervento demolizione,
consolidamento e
ricostruzione sovrastruttura
cassoni e muro paraonde –
vedi grafici progetto



Intervento ricostruzione muro paraonde e
sovrastruttura cassoni – vedi elaborati grafici

36

22-011-DT-065-00-DTC



Prog. 1623.42

INTERVENTO TIPO 2

Intervento ricostruzione coronamento banchina in pietra lavica (90 x 70 x h=45 cm) - L= 2.00 m



INTERVENTO TIPO 2

Intervento ricostruzione
coronamento banchina in
pietra lavica (90 x 70 x h=45
cm) - L= 2.00 m



INTERVENTO TIPO 1

Intervento demolizione,
consolidamento e
ricostruzione sovrastruttura
cassoni e muro paraonde –
vedi grafici progetto



Prog. 1603.54

38

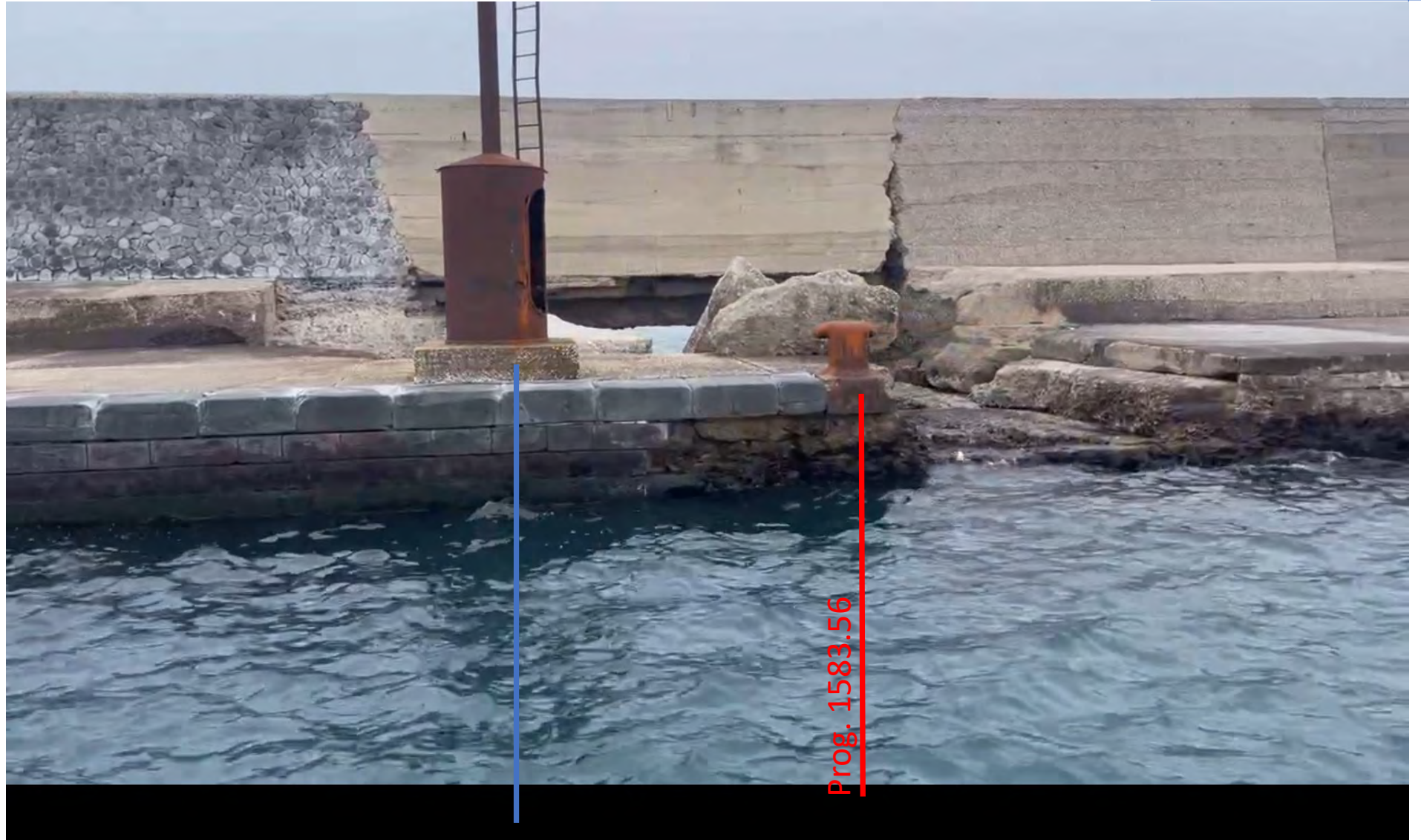
Intervento ricostruzione muro paraonde e
sovrastruttura cassoni – vedi elaborati grafici

22-011-DT-065-00-DTC

Diga Duca d'Aosta

INTERVENTO TIPO 1

Intervento demolizione, consolidamento e ricostruzione sovrastruttura cassoni e muro paraonde – tra progr. 1665 m e 1640 m vedi grafici progetto



INTERVENTO TIPO 7

Intervento rimozione strutture in ferro e ripristino pavimentazione = 1 fanale

Da demolire

39

Diga Duca d'Aosta

INTERVENTO TIPO 1

Intervento demolizione,
consolidamento e
ricostruzione sovrastruttura
cassoni e muro paraonde –
tra progr. 1665 m e 1640 m
vedi grafici progetto



Prog. 1583.56

Diga Duca d'Aosta



40



Prog. 1543.82



Prog. 1543.82

Diga Duca d'Aosta

INTERVENTO TIPO 2

Intervento ricostruzione coronamento banchina in pietra lavica (90 x 70 x h=45 cm) - L= 30,00 m

INTERVENTO TIPO 5

Intervento demolizione e ricostruzione sovrastruttura in c.a. h=130 cm – 170 mq

INTERVENTO TIPO 7

Intervento rimozione strutture in ferro e ripristino pavimentazione = 1 fanale



Diga Duca d'Aosta

INTERVENTO TIPO 2

Intervento ricostruzione coronamento banchina in pietra lavica (90 x 70 x h=45 cm) - L= 30,00 m

INTERVENTO TIPO 5

Intervento demolizione e ricostruzione sovrastruttura in c.a. h=130 cm – 170 mq

INTERVENTO TIPO 7

Intervento rimozione strutture in ferro e ripristino pavimentazione = 1 fanale



Diga Duca d'Aosta

INTERVENTO TIPO 2

Intervento ricostruzione coronamento banchina in pietra lavica (90 x 70 x h=45 cm) - L= 30,00 m

INTERVENTO TIPO 5

Intervento demolizione e ricostruzione sovrastruttura in c.a. h=130 cm – 170 mq

INTERVENTO TIPO 7

Intervento rimozione strutture in ferro e ripristino pavimentazione = 1 fanale



INTERVENTO TIPO 3

Intervento ricostruzione
paramento subacqueo con
riempimento cavità e posa in
opera paramento in pietra
lavica – 20 mq



Prog. 1496.71

INTERVENTO TIPO 3

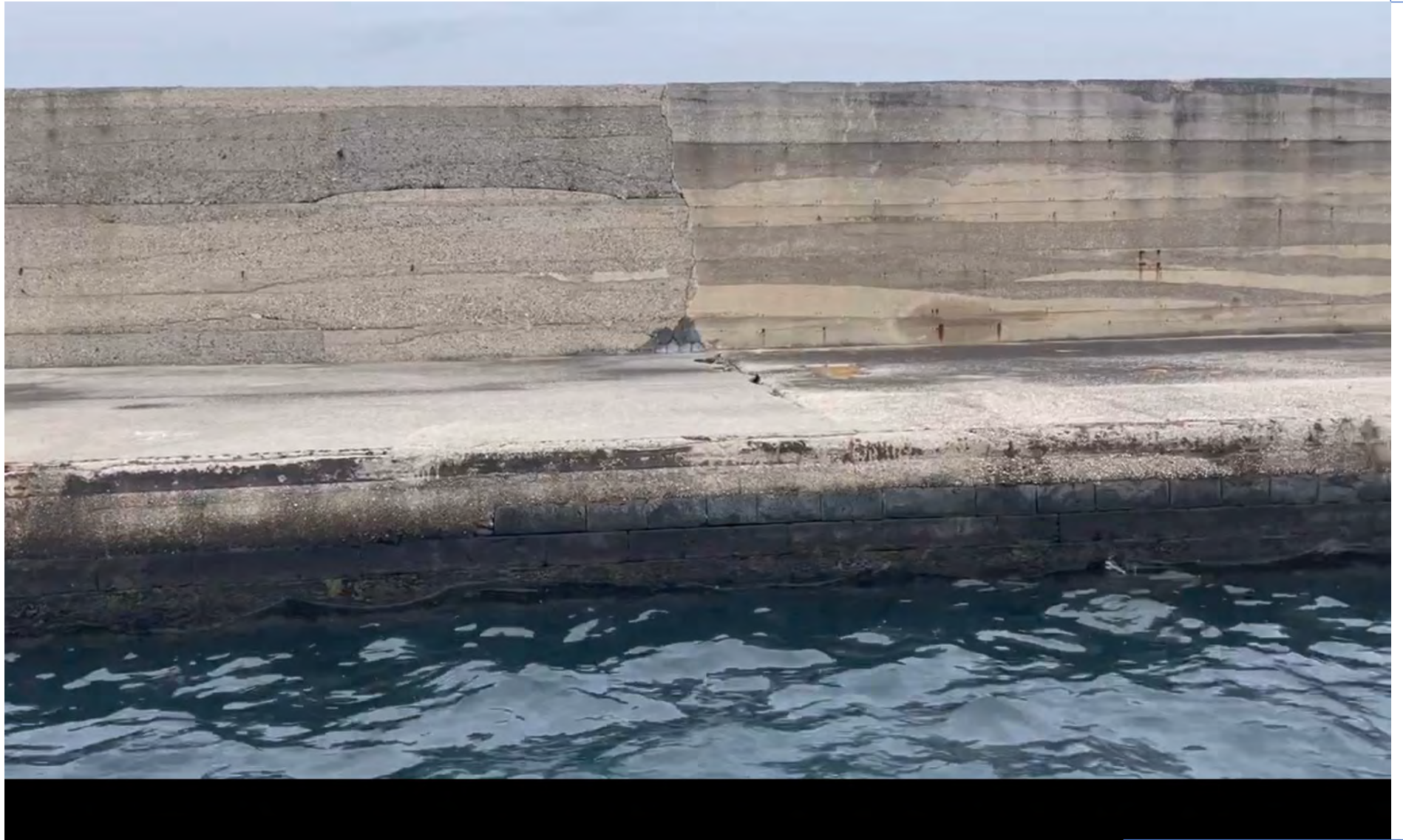
Intervento ricostruzione paramento subacqueo con riempimento cavità e posa in opera paramento in pietra lavica – 20 mq



Diga Duca d'Aosta

INTERVENTO TIPO 3

Intervento ricostruzione paramento subacqueo con riempimento cavità e posa in opera paramento in pietra lavica – 20 mq

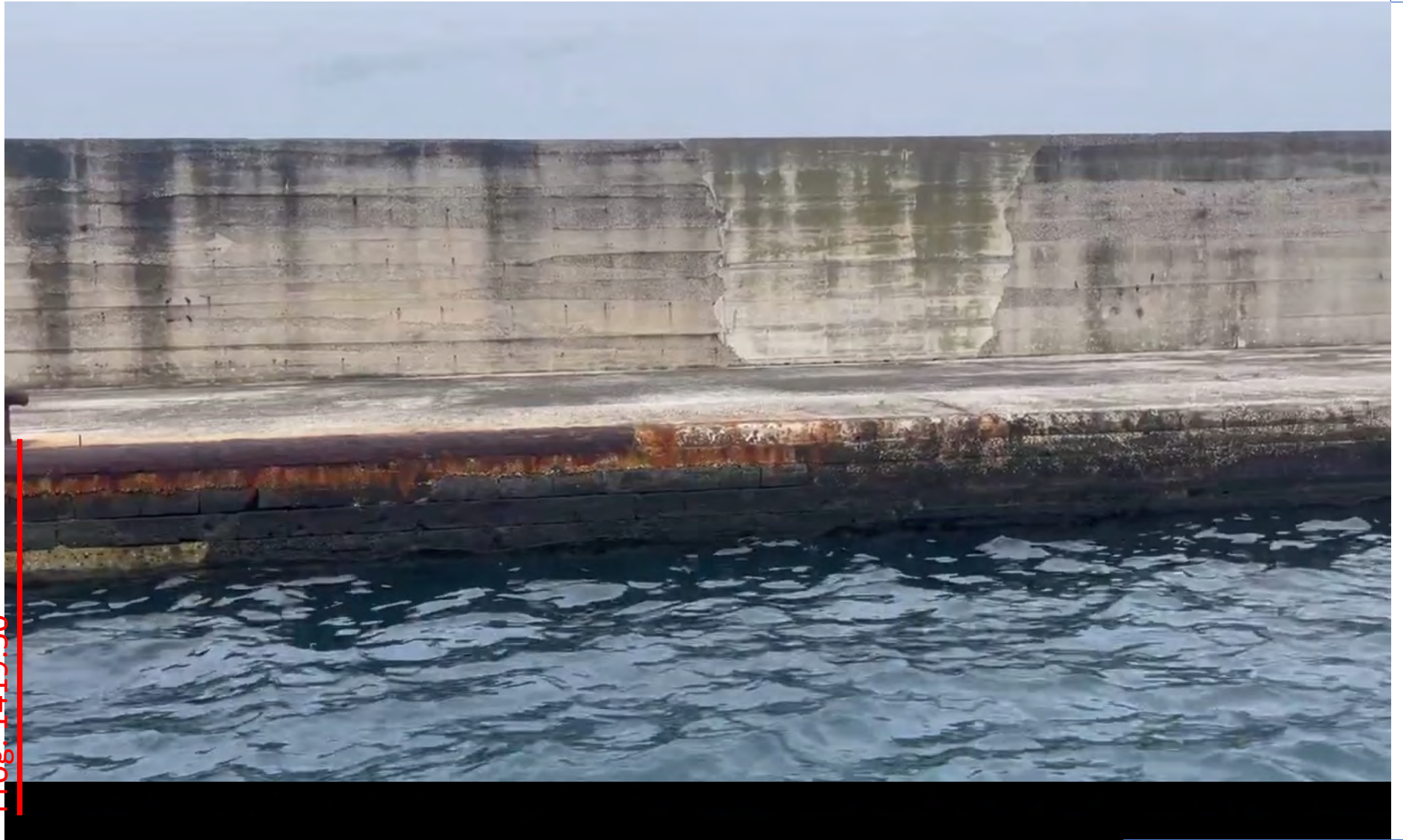


Diga Duca d'Aosta



45





Prog. 1419.50

INTERVENTO TIPO 5

Intervento demolizione e
ricostruzione sovrastruttura
in c.a. h=130 cm – 30 mq



INTERVENTO TIPO 5

Intervento demolizione e
ricostruzione sovrastruttura
in c.a. h=130 cm – 30 mq



Diga Duca d'Aosta



49

50

Diga Duca d'Aosta



50

Diga Duca d'Aosta



Prog. 1336.39

51

Diga Duca d'Aosta



Prog. 1296.27

Prog. 1276.39

52

53

Diga Duca d'Aosta

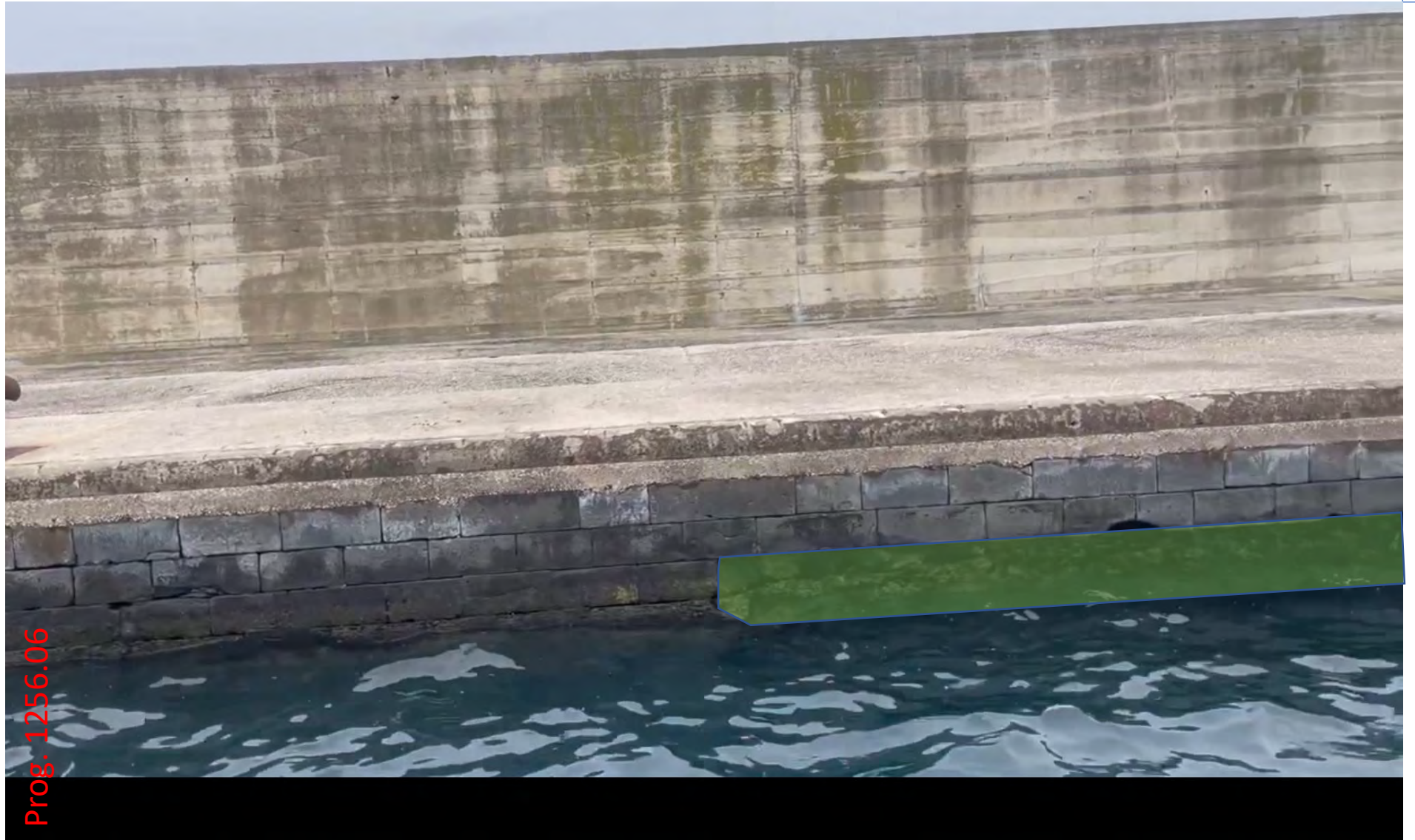


Diga Duca d'Aosta



INTERVENTO TIPO 3

Intervento ricostruzione paramento subacqueo con riempimento cavità e posa in opera paramento in pietra lavica – 30.00 mq



Prog. 1256.06

INTERVENTO TIPO 3

Intervento ricostruzione paramento subacqueo con riempimento cavità e posa in opera paramento in pietra lavica – 30.00 mq

INTERVENTO TIPO 5

Intervento demolizione e ricostruzione sovrastruttura in c.a. h=130 cm – 117 mq



INTERVENTO TIPO 2

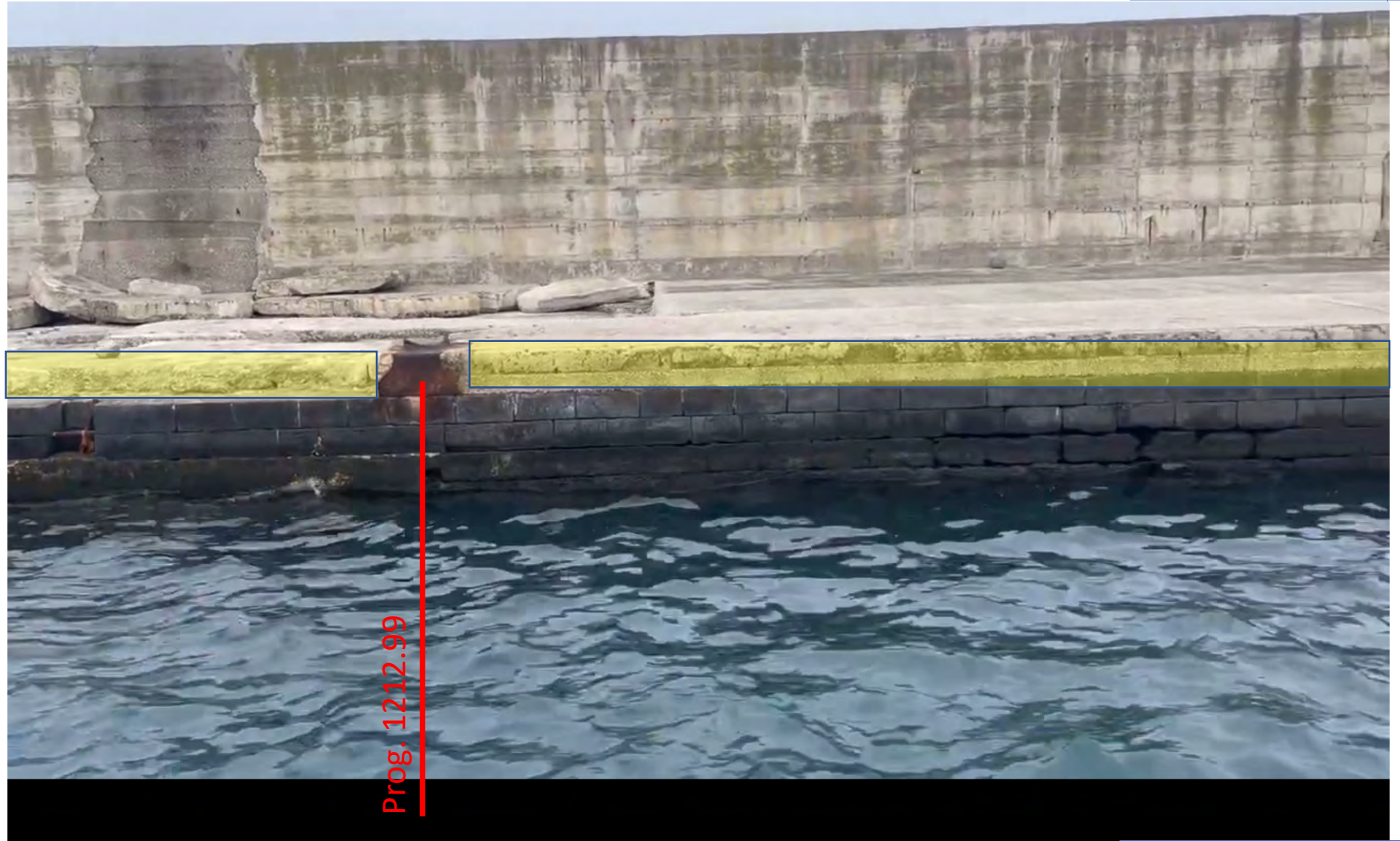
Intervento ricostruzione coronamento banchina in pietra lavica (90 x 70 x h=45 cm) – 30 m

INTERVENTO TIPO 3

Intervento ricostruzione paramento subacqueo con riempimento cavità e posa in opera paramento in pietra lavica – 30.00 mq

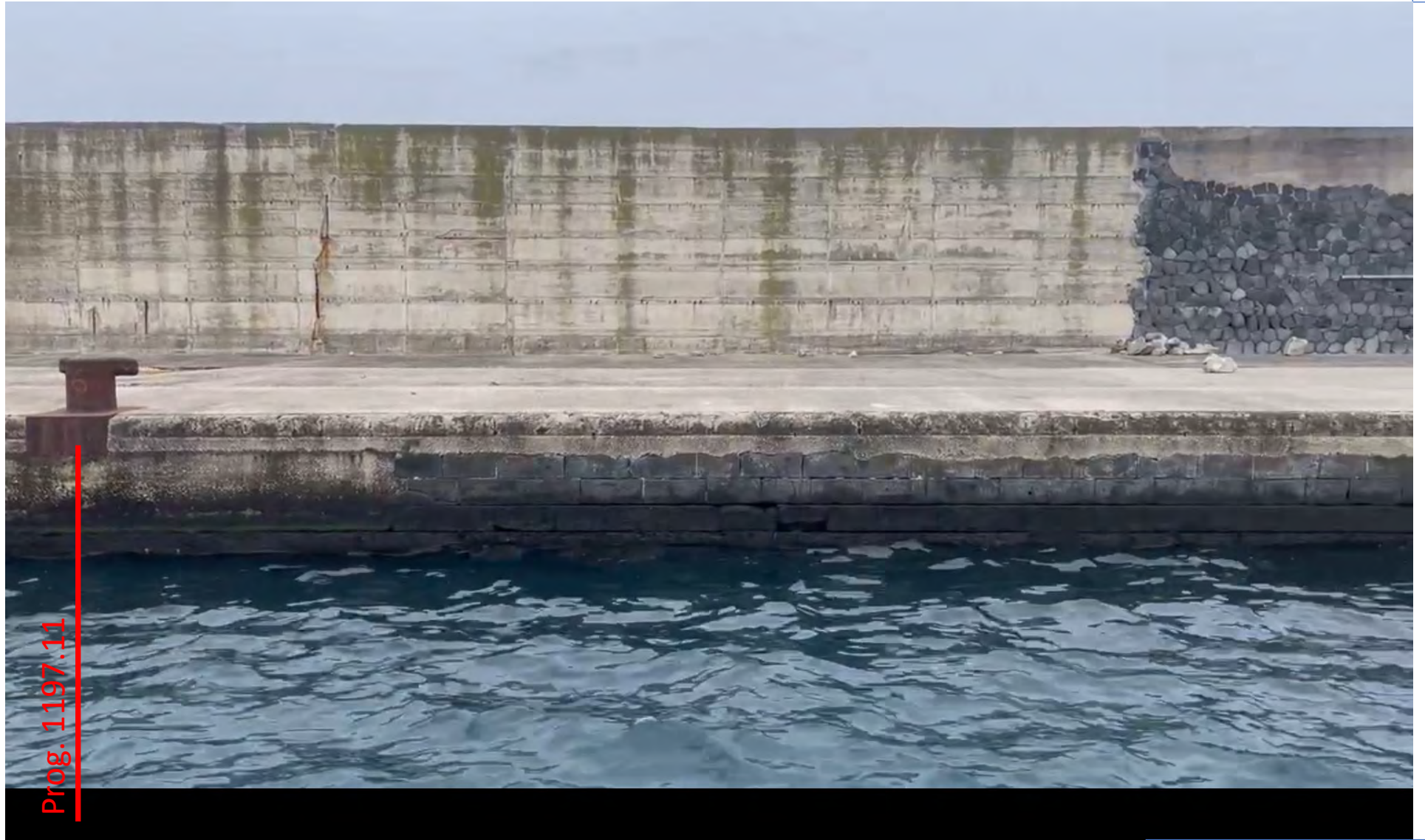
INTERVENTO TIPO 5

Intervento demolizione e ricostruzione sovrastruttura in c.a. h=130 cm – 117 mq



INTERVENTO TIPO 3

Intervento ricostruzione
paramento subacqueo con
riempimento cavità e posa in
opera paramento in pietra
lavica – 20 mq



Prog. 1197.11

Diga Duca d'Aosta

INTERVENTO TIPO 1

Intervento demolizione,
consolidamento e
ricostruzione sovrastruttura
cassoni e muro paraonde –
da progr. 1170 m a progr.
1135 m
vedi grafici progetto



58

Diga Duca d'Aosta

INTERVENTO TIPO 1

Intervento demolizione,
consolidamento e
ricostruzione sovrastruttura
cassoni e muro paraonde –
da progr. 1170 m a progr.
1135 m
vedi grafici progetto



Prog. 1155.88

59

22-011-DT-065-00-DTC

Diga Duca d'Aosta

INTERVENTO TIPO 1

Intervento demolizione,
consolidamento e
ricostruzione sovrastruttura
cassoni e muro paraonde –
da progr. 1170 m a progr.
1135 m
vedi grafici progetto



59

Diga Duca d'Aosta

INTERVENTO TIPO 1

Intervento demolizione,
consolidamento e
ricostruzione sovrastruttura
cassoni e muro paraonde –
da progr. 1170 m a progr.
1135 m
vedi grafici progetto



Prog. 1136.05

59bis BITTA DIVELTA

22-011-DT-065-00-DTC

Diga Duca d'Aosta

INTERVENTO TIPO 3

Intervento ricostruzione paramento subacqueo con riempimento cavità e posa in opera paramento in pietra lavica – 20 mq



Prog. 1136.05

59bis BITTA DIVELTA

Diga Duca d'Aosta

INTERVENTO TIPO 3

Intervento ricostruzione paramento subacqueo con riempimento cavità e posa in opera paramento in pietra lavica – 20 mq

INTERVENTO TIPO 5

Intervento demolizione e ricostruzione sovrastruttura in c.a. h=130 cm – 380 mq



Diga Duca d'Aosta

INTERVENTO TIPO 3

Intervento ricostruzione paramento subacqueo con riempimento cavità e posa in opera paramento in pietra lavica – 20 mq

INTERVENTO TIPO 5

Intervento demolizione e ricostruzione sovrastruttura in c.a. h=130 cm – 380 mq



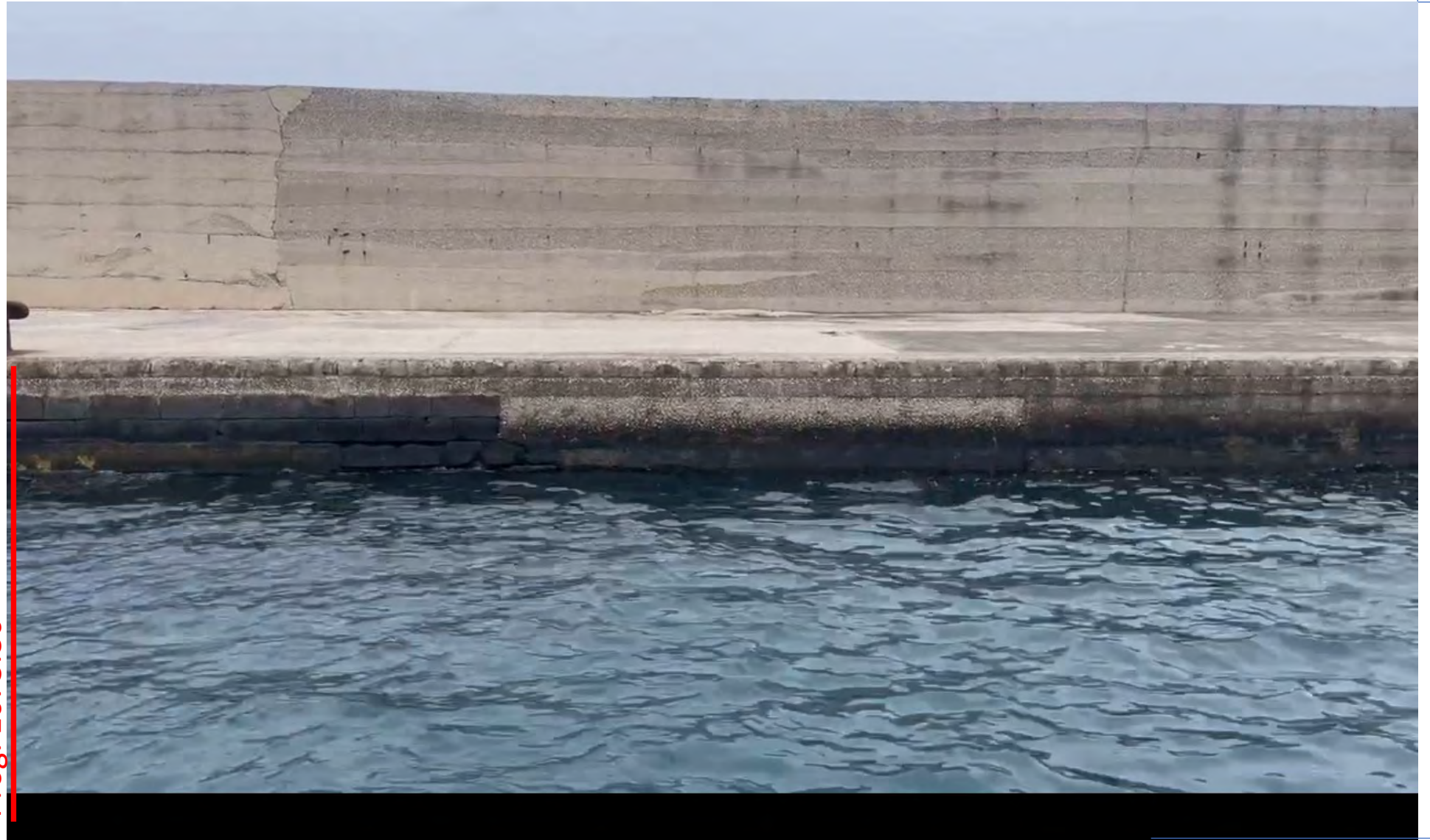
Prog. 1175.71

60

Diga Duca d'Aosta



Diga Duca d'Aosta



Prog. 1075.86

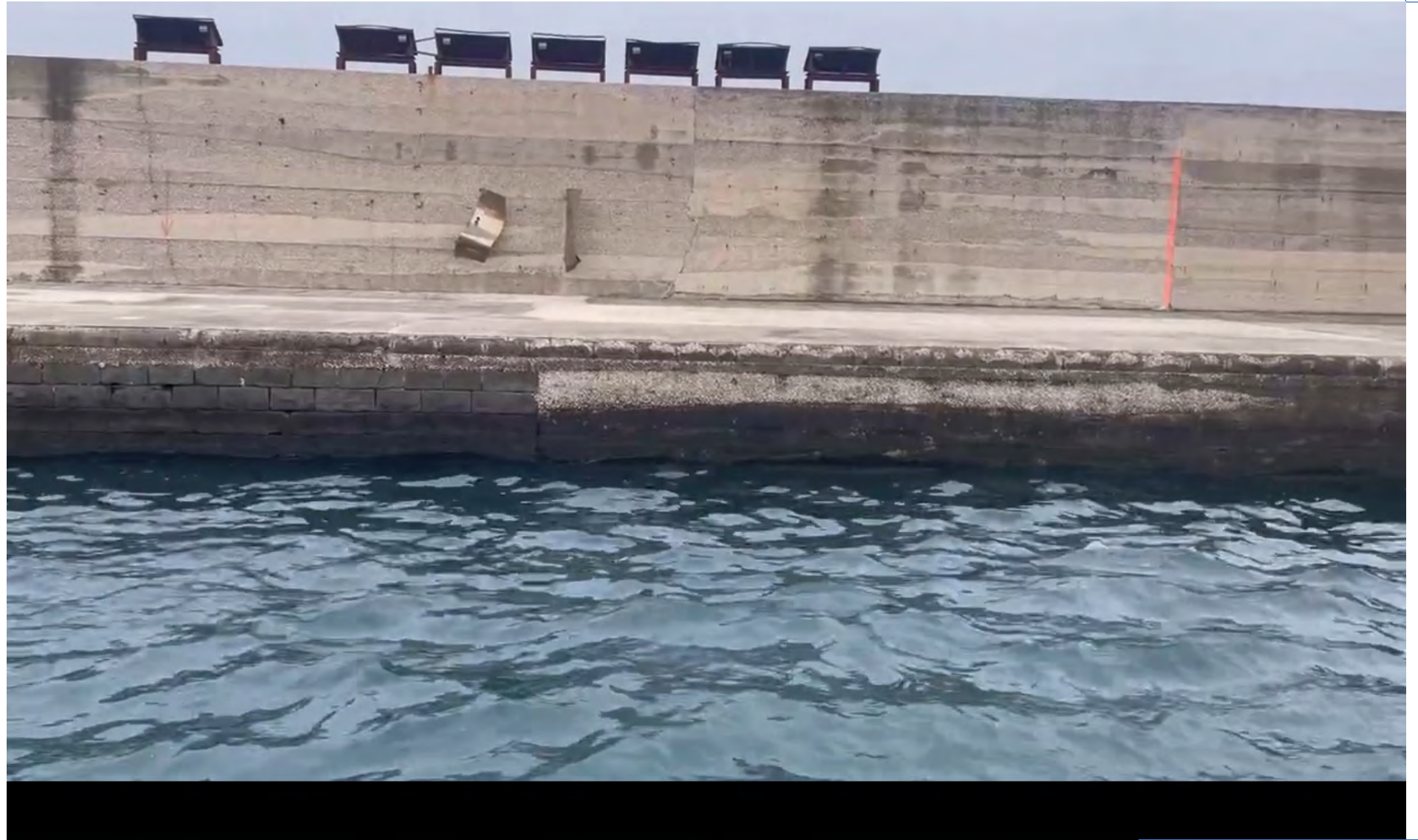
61

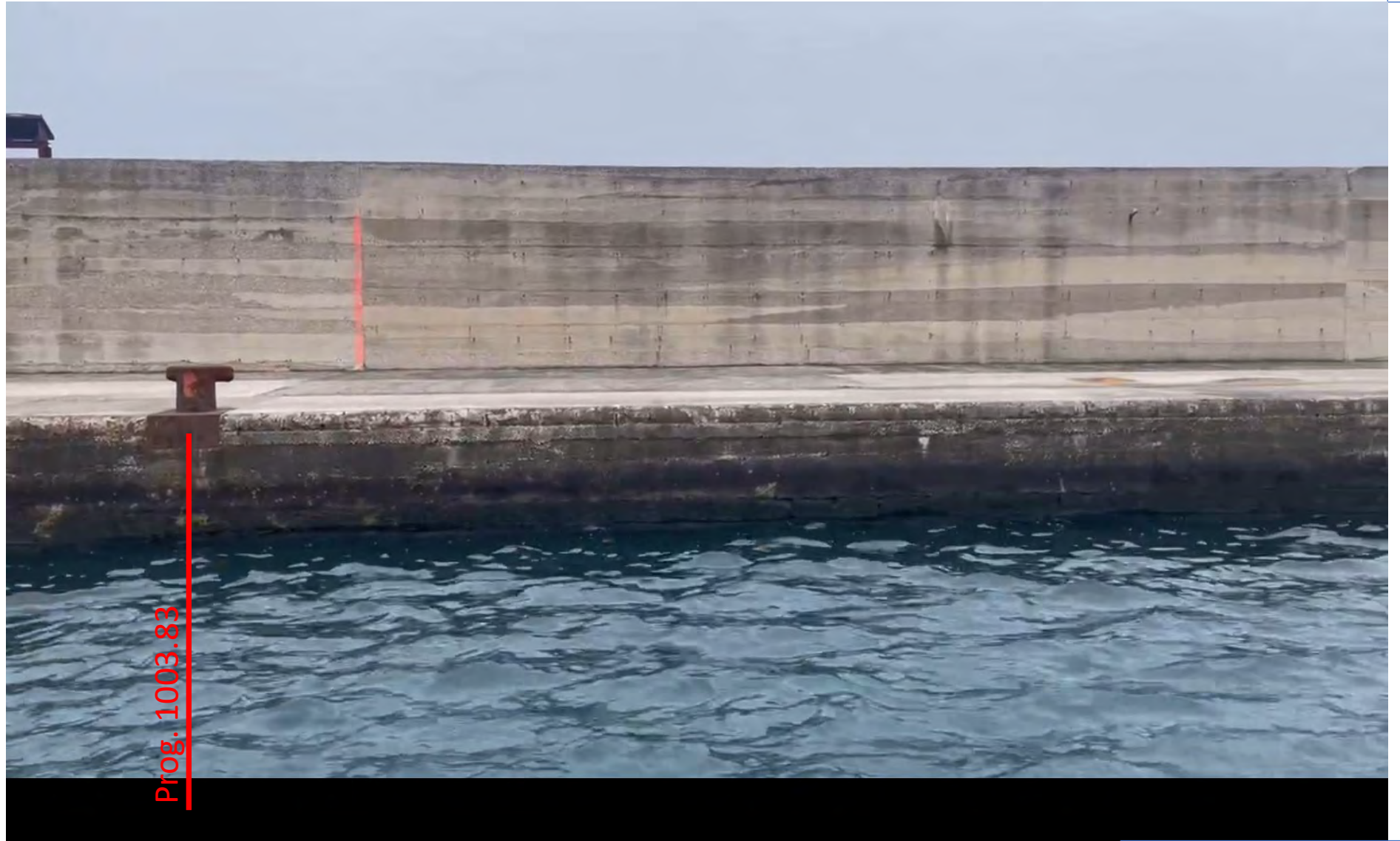


Prog. 1055.46



Diga Duca d'Aosta





Prog. 1003.83



Prog. 975.73

65



Prog. 955.93

Diga Duca d'Aosta

INTERVENTO TIPO 2

Intervento ricostruzione coronamento banchina in pietra lavica (90 x 70 x h=45 cm) - L= 20,00 m

INTERVENTO TIPO 5

Intervento demolizione e ricostruzione sovrastruttura in c.a. h=130 cm – 230 mq



Prog. 934.83

67

Diga Duca d'Aosta

INTERVENTO TIPO 1

Intervento demolizione,
consolidamento e
ricostruzione sovrastruttura
cassoni e muro paraonde –
da progr. 920 m a progr. 890 m
vedi grafici progetto



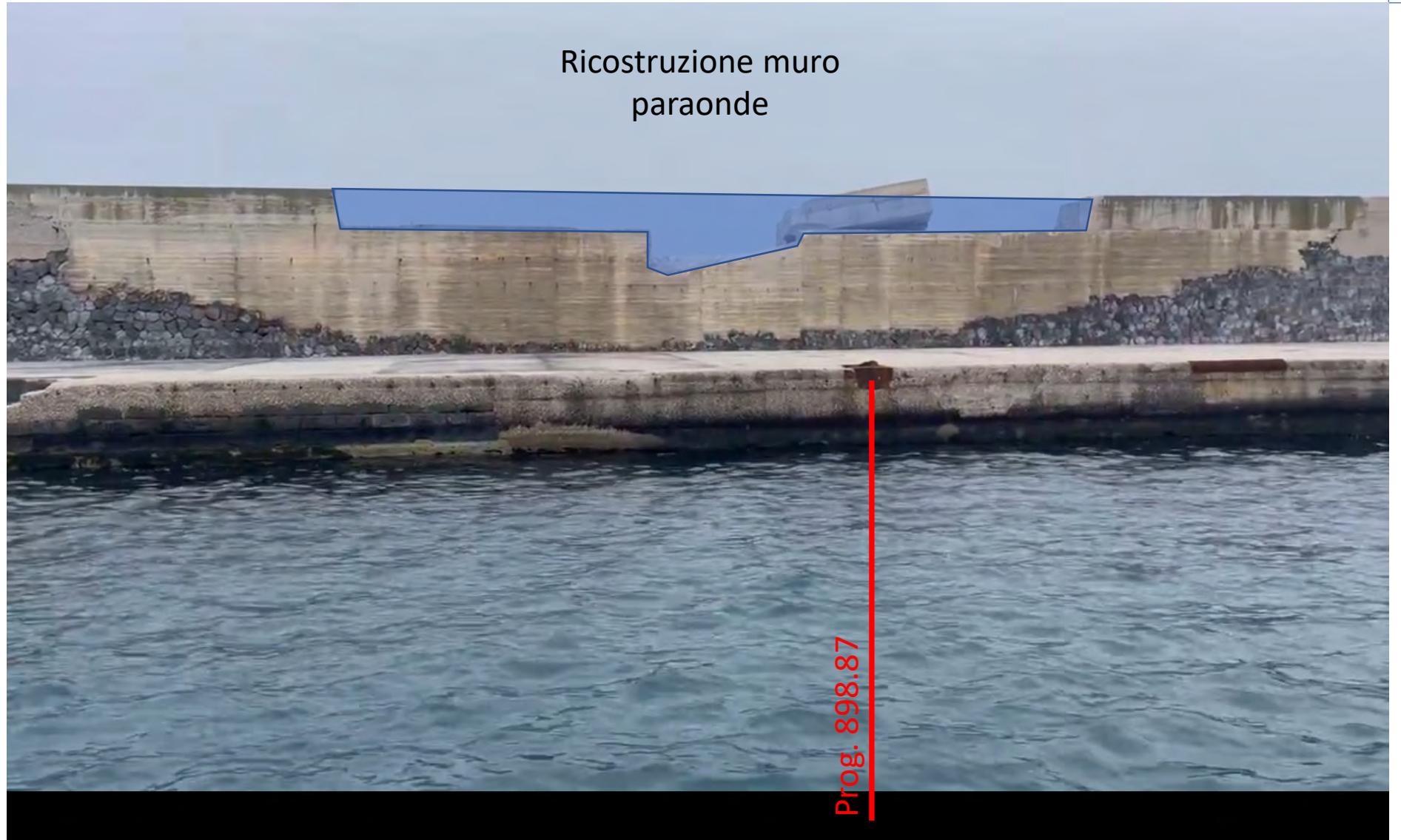
Prog. 934.83

67

Diga Duca d'Aosta

INTERVENTO TIPO 1

Intervento demolizione,
consolidamento e
ricostruzione sovrastruttura
cassoni e muro paraonde –
da progr. 920 m a progr. 890 m
vedi grafici progetto



68

Diga Duca d'Aosta

INTERVENTO TIPO 1

Intervento demolizione,
consolidamento e
ricostruzione sovrastruttura
cassoni e muro paraonde –
da progr. 920 m a progr. 890 m
vedi grafici progetto



Diga Duca d'Aosta

INTERVENTO TIPO 3

Intervento ricostruzione
paramento subacqueo con
riempimento cavità e posa in
opera paramento in pietra
lavica – 20.00 mq



69

70

Diga Duca d'Aosta

INTERVENTO TIPO 3

Intervento ricostruzione paramento subacqueo con riempimento cavità e posa in opera paramento in pietra lavica – 20.00 mq



70

71

Diga Duca d'Aosta



71

72

Diga Duca d'Aosta



Prog. 812.42

Prog. 794.66

72

73

Diga Duca d'Aosta



73

74

Diga Duca d'Aosta



Prog. 776.09

Prog. 756.19

74

75



Prog. 756.19

75

Diga Duca d'Aosta



Prog. 723.50

76

Diga Duca d'Aosta



Prog. 723.50

Prog. 708.51

76

77

Diga Duca d'Aosta



Prog. 708.51

Prog. 692.31

77

78

Diga Duca d'Aosta



Prog. 692.31

Prog. 674.90

78

79

Diga Duca d'Aosta



Prog. 674.90

79



Ricostruzione cordolo
sommitale muro paraonde

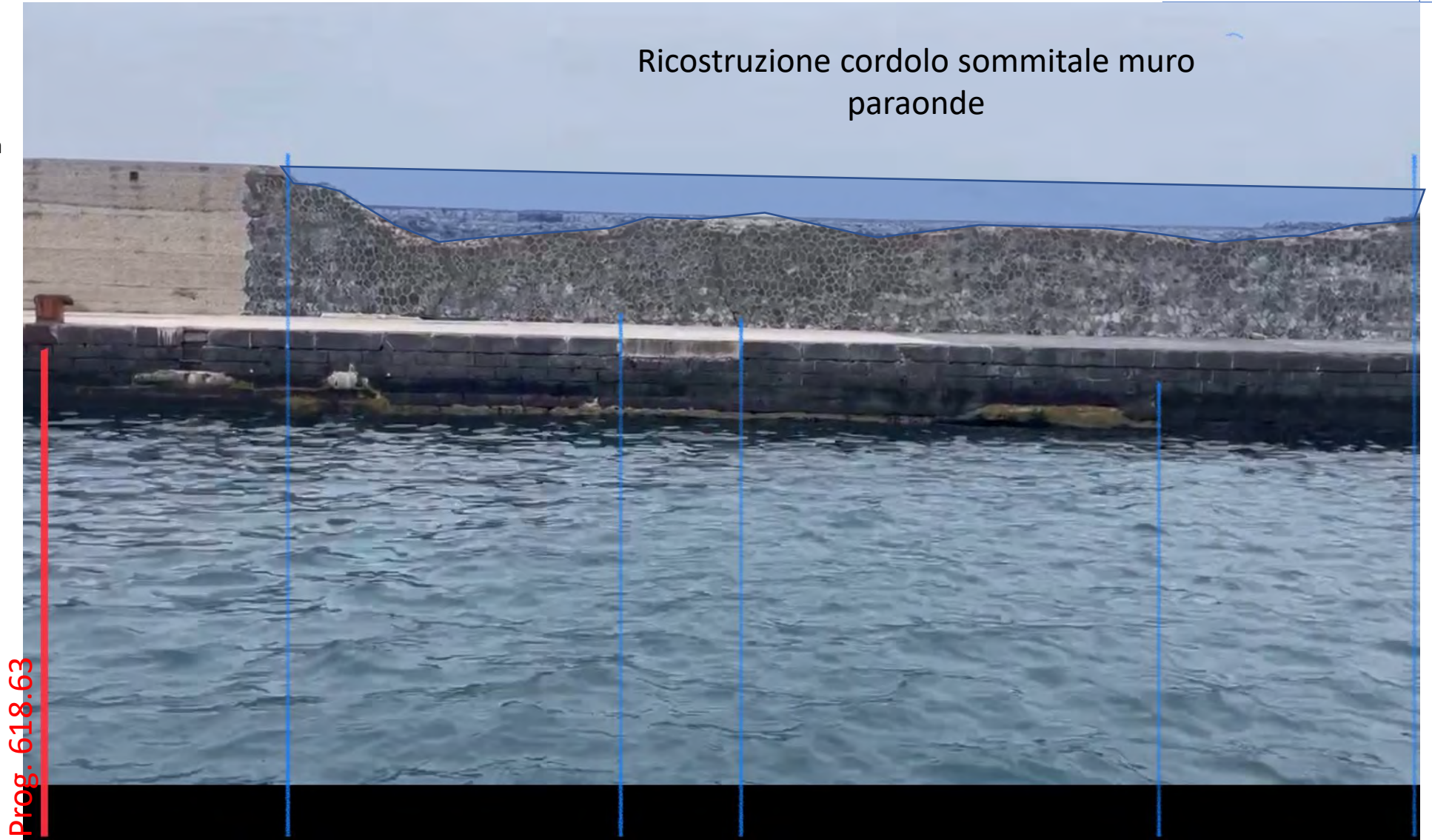
Prog. 646.72

Diga Duca d'Aosta

INTERVENTO TIPO 1

Intervento demolizione, consolidamento e ricostruzione sovrastruttura cassoni e muro paraonde – da progr. 615 m a progr. 565 m vedi grafici progetto

Ricostruzione cordolo sommitale muro paraonde



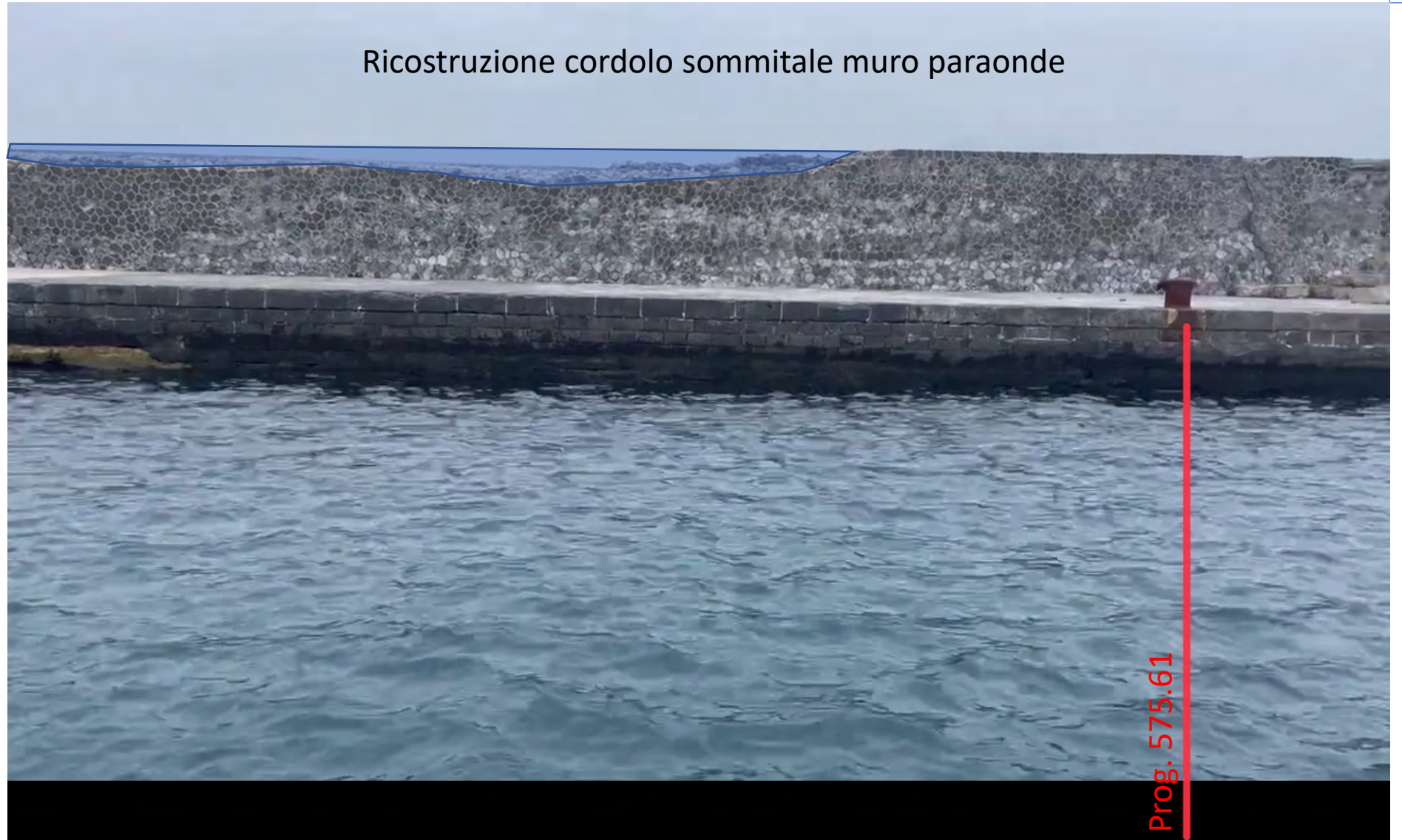
Prog. 618.63

81

INTERVENTO TIPO 1

Intervento demolizione,
consolidamento e
ricostruzione sovrastruttura
cassoni e muro paraonde – da
progr. 615 m a progr. 565 m
vedi grafici progetto

Ricostruzione cordolo sommitale muro paraonde



Prog. 575.61

82

Diga Duca d'Aosta

INTERVENTO TIPO 1

Intervento demolizione, consolidamento e ricostruzione sovrastruttura cassoni e muro paraonde – da progr. 550 m a progr. 540 m vedi grafici progetto

Ricostruzione cordolo sommitale muro paraonde



82

83

INTERVENTO TIPO 1

Intervento demolizione, consolidamento e ricostruzione sovrastruttura cassoni e muro paraonde – da progr. 550 m a progr. 540 m vedi grafici progetto

Ricostruzione cordolo sommitale muro paraonde



83

84

Diga Duca d'Aosta – raccordo con Antemurale Thaon de Revel

INTERVENTO TIPO 1

Intervento demolizione, consolidamento e ricostruzione sovrastruttura cassoni e muro paraonde – da progr. 550 m a progr. 540 m vedi grafici progetto



84

85

Diga Duca d'Aosta – raccordo con Antemurale Thaon de Revel

INTERVENTO TIPO 1

Intervento demolizione,
consolidamento e
ricostruzione sovrastruttura
cassoni e muro paraonde – da
progr. 550 m a progr. 540 m
vedi grafici progetto



85

Diga Duca d'Aosta – raccordo con Antemurale Thaon de Revel

INTERVENTO TIPO 7

Intervento rimozione
strutture in ferro e ripristino
pavimentazione = 1 fanale



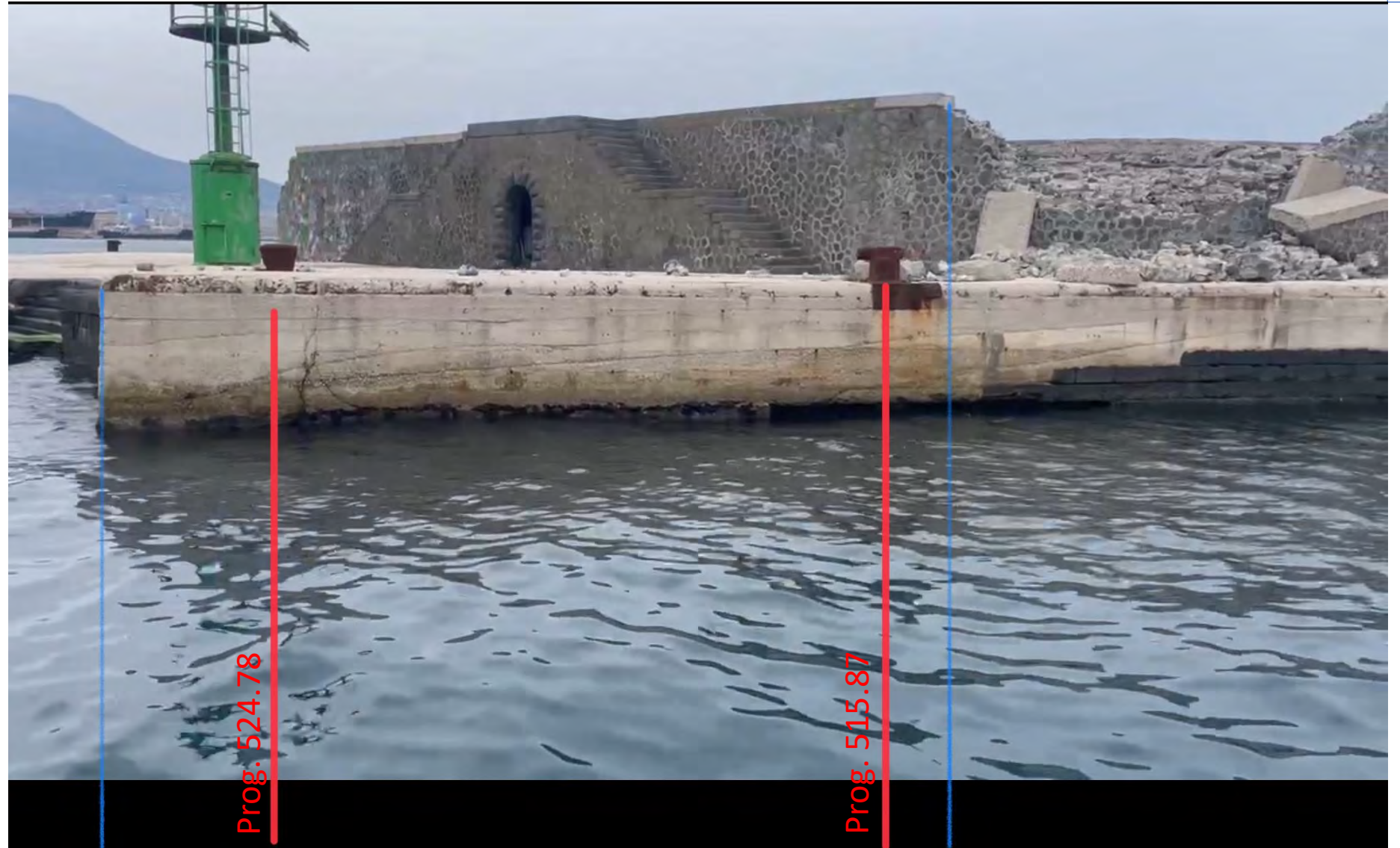
Prog. 524.78

86

Antemurale Thaon de Revel – raccordo con Diga Duca d'Aosta

INTERVENTO TIPO 1

Intervento demolizione,
consolidamento e
ricostruzione sovrastruttura
cassoni e muro paraonde – da
progr. 515 m a progr. 505 m
vedi grafici progetto



86

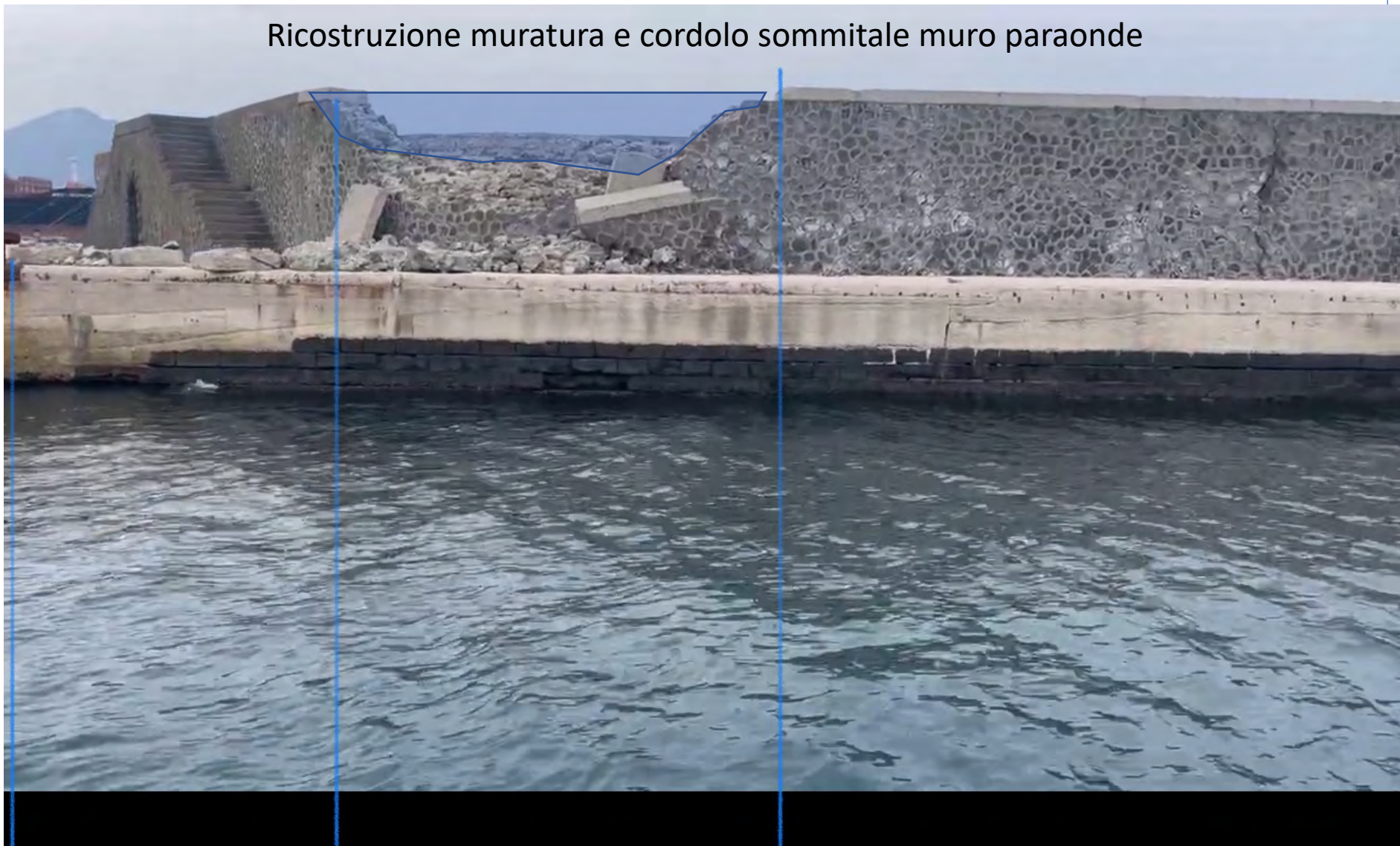
87

Antemurale Thaon de Revel

INTERVENTO TIPO 1

Intervento demolizione,
consolidamento e
ricostruzione sovrastruttura
cassoni e muro paraonde – da
progr. 515 m a progr. 505 m
vedi grafici progetto

Ricostruzione muratura e cordolo sommitale muro paraonde



Antemurale Thaon de Revel



Prog. 488.30

88

Antemurale Thaon de Revel



Prog. 466.99

89

Antemurale Thaon de Revel

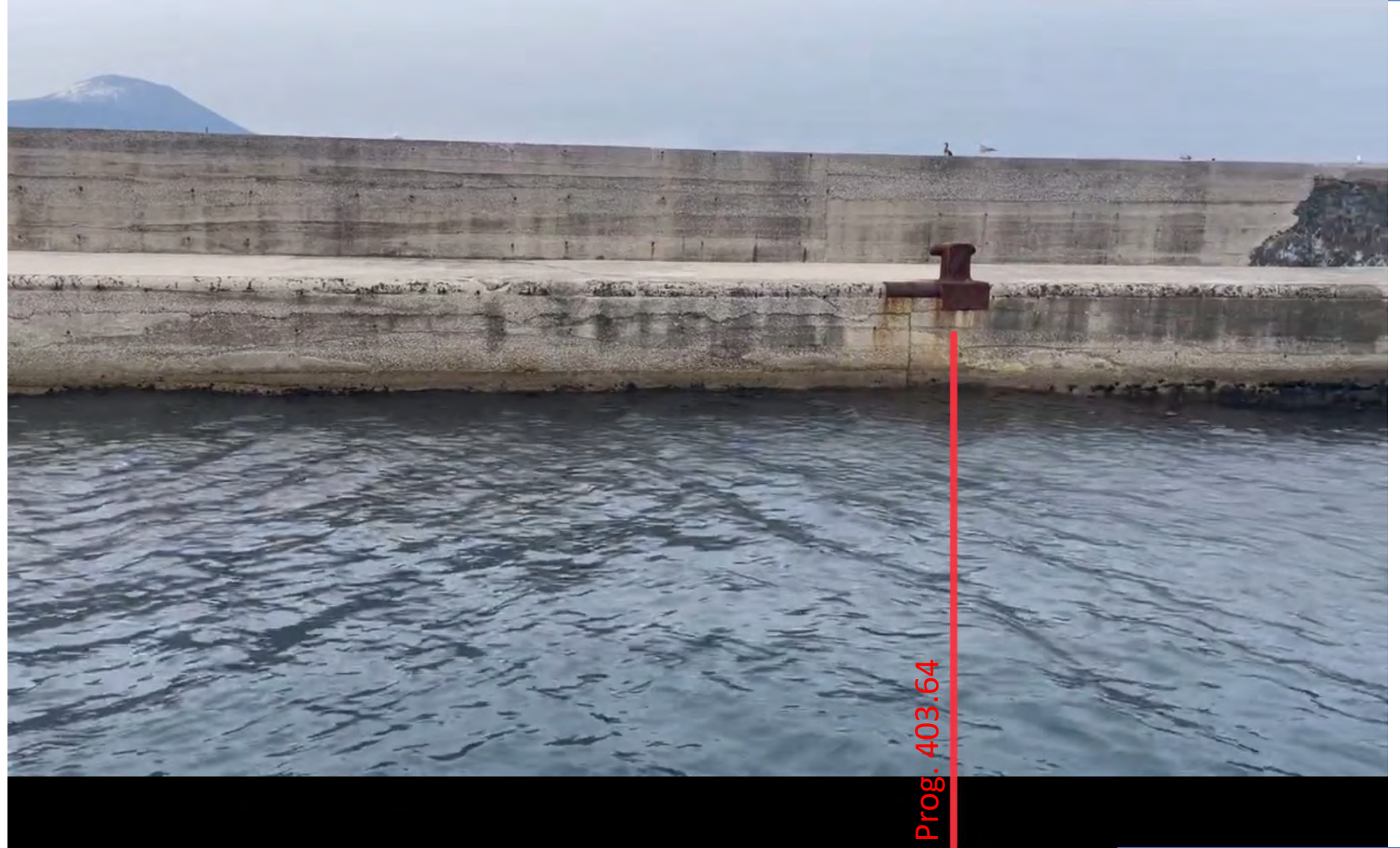


90

Antemurale Thaon de Revel



Antemurale Thaon de Revel



91

Antemurale Thaon de Revel

INTERVENTO TIPO 3

Intervento ricostruzione
paramento subacqueo con
riempimento cavità e posa in
opera paramento in pietra
lavica – 30 mq



Prog. 403.64

91

Antemurale Thaon de Revel



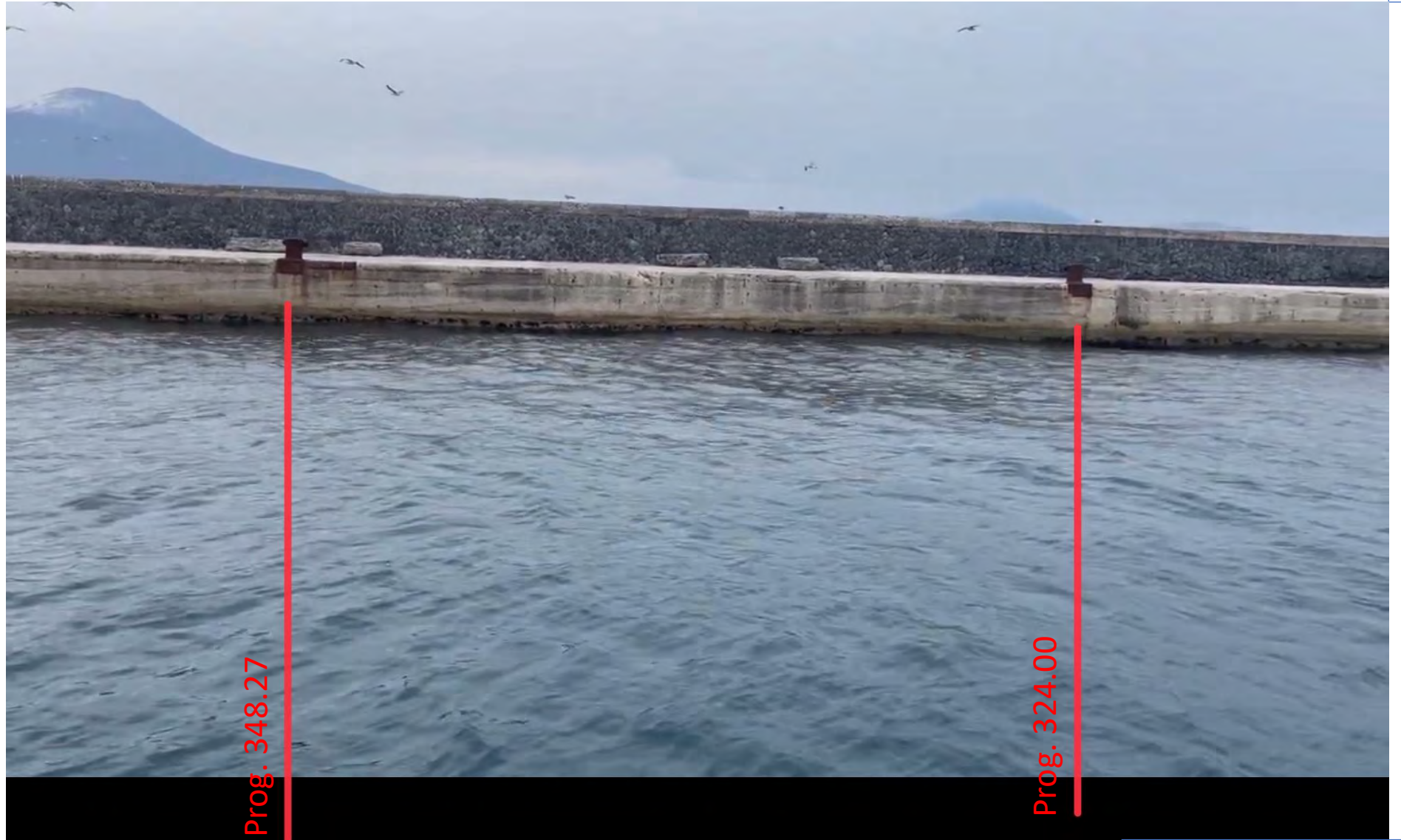
Prog. 375.17

Prog. 348.27

92

93

Antemurale Thaon de Revel



93

94

Antemurale Thaon de Revel



94

95

Antemurale Thaon de Revel



96

22-011-DT-065-00-DTC

Antemurale Thaon de Revel



Antemurale Thaon de Revel



Prog. 243.49

97

Antemurale Thaon de Revel



Antemurale Thaon de Revel





Antemurale Thaon de Revel



Antemurale Thaon de Revel



Antemurale Thaon de Revel



Prog. 129.15

Antemurale Thaon de Revel



Antemurale Thaon de Revel



Prog. 94.40

100

Antemurale Thaon de Revel

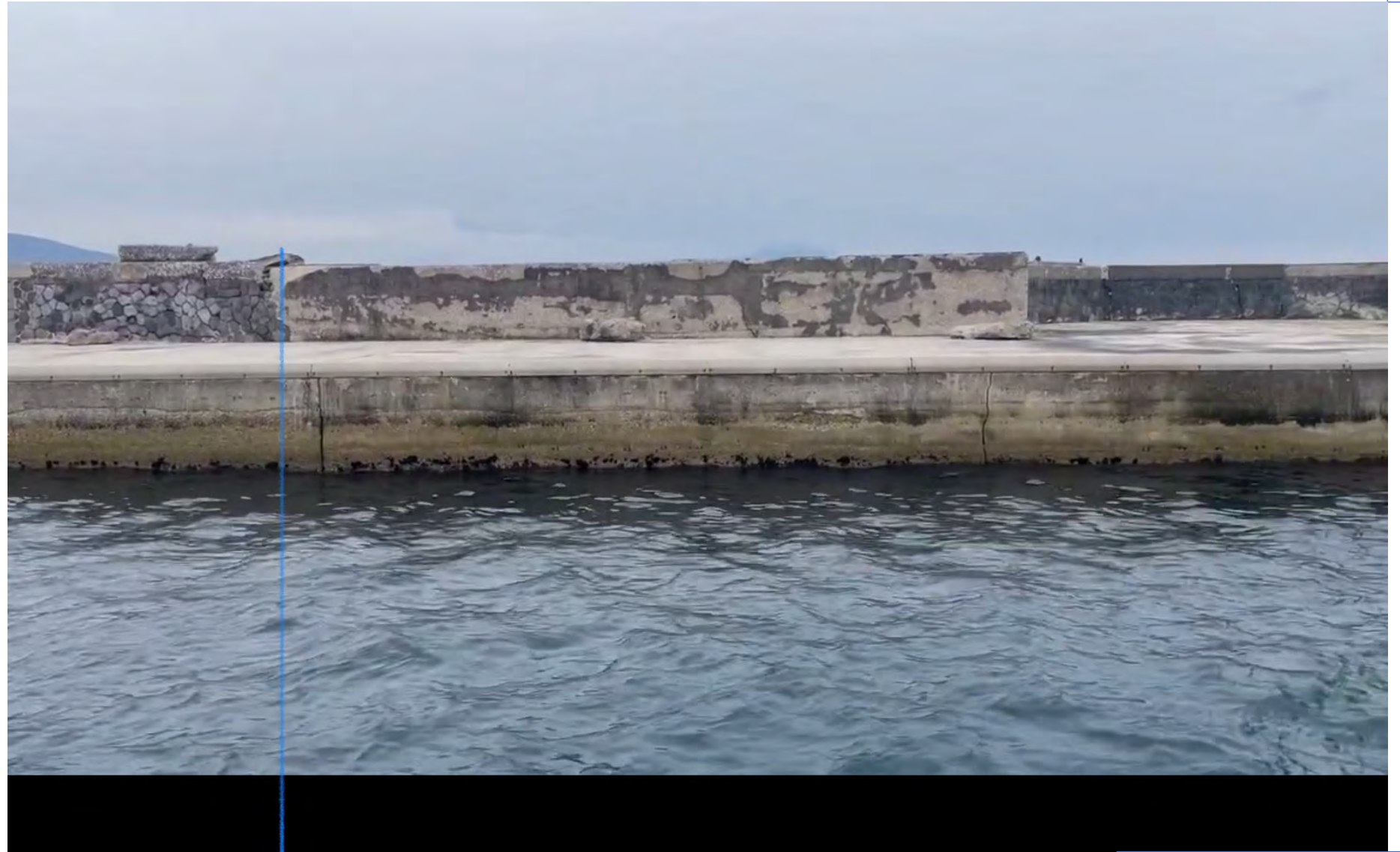
INTERVENTO TIPO 1

Intervento demolizione,
consolidamento e
ricostruzione sovrastruttura
cassoni e muro paraonde –
da progr. 89 m a progr. 82 m
vedi grafici progetto



100

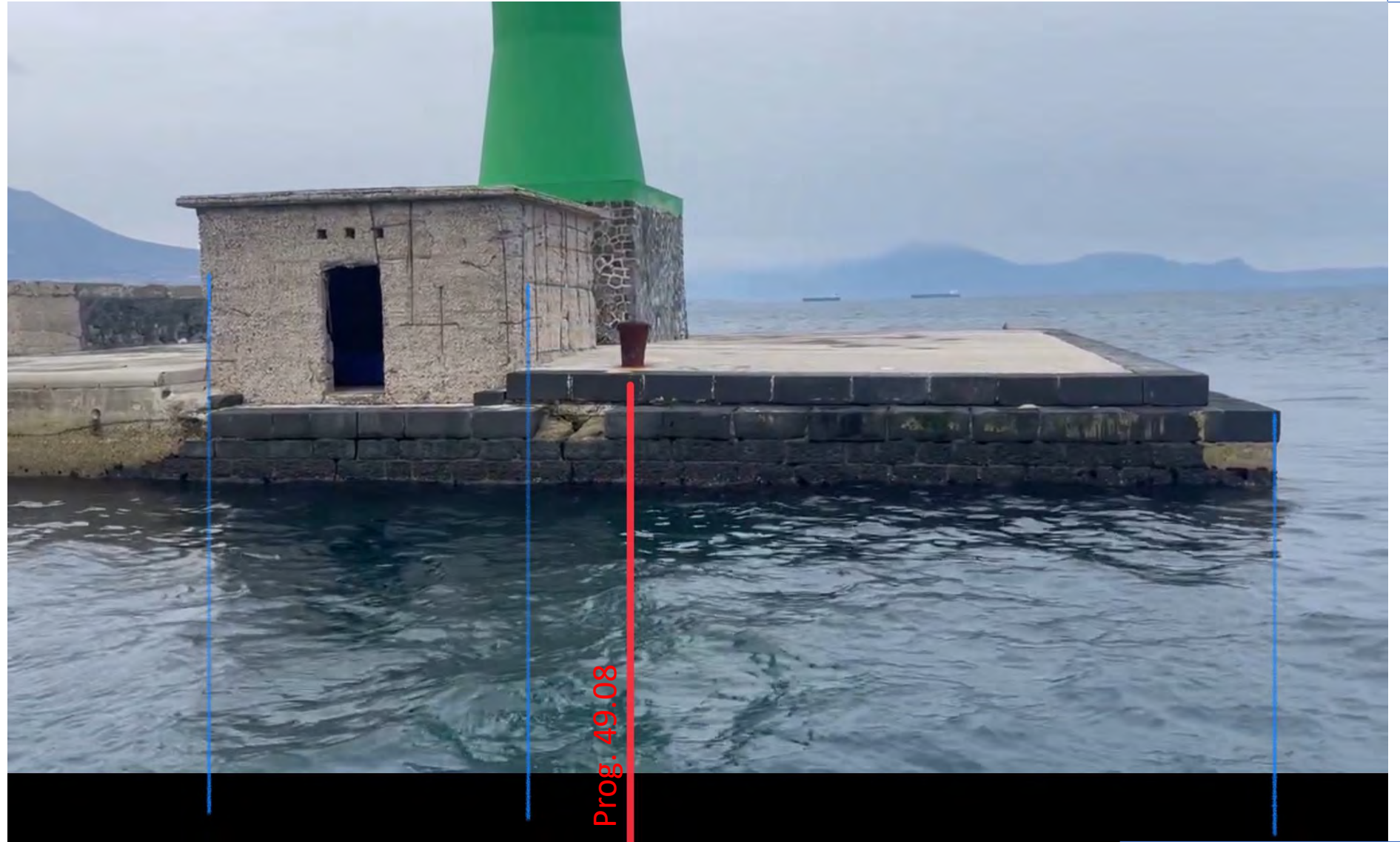
Antemurale Thaon de Revel





Prog. 49.08

Antemurale Thaon de Revel - testata



101

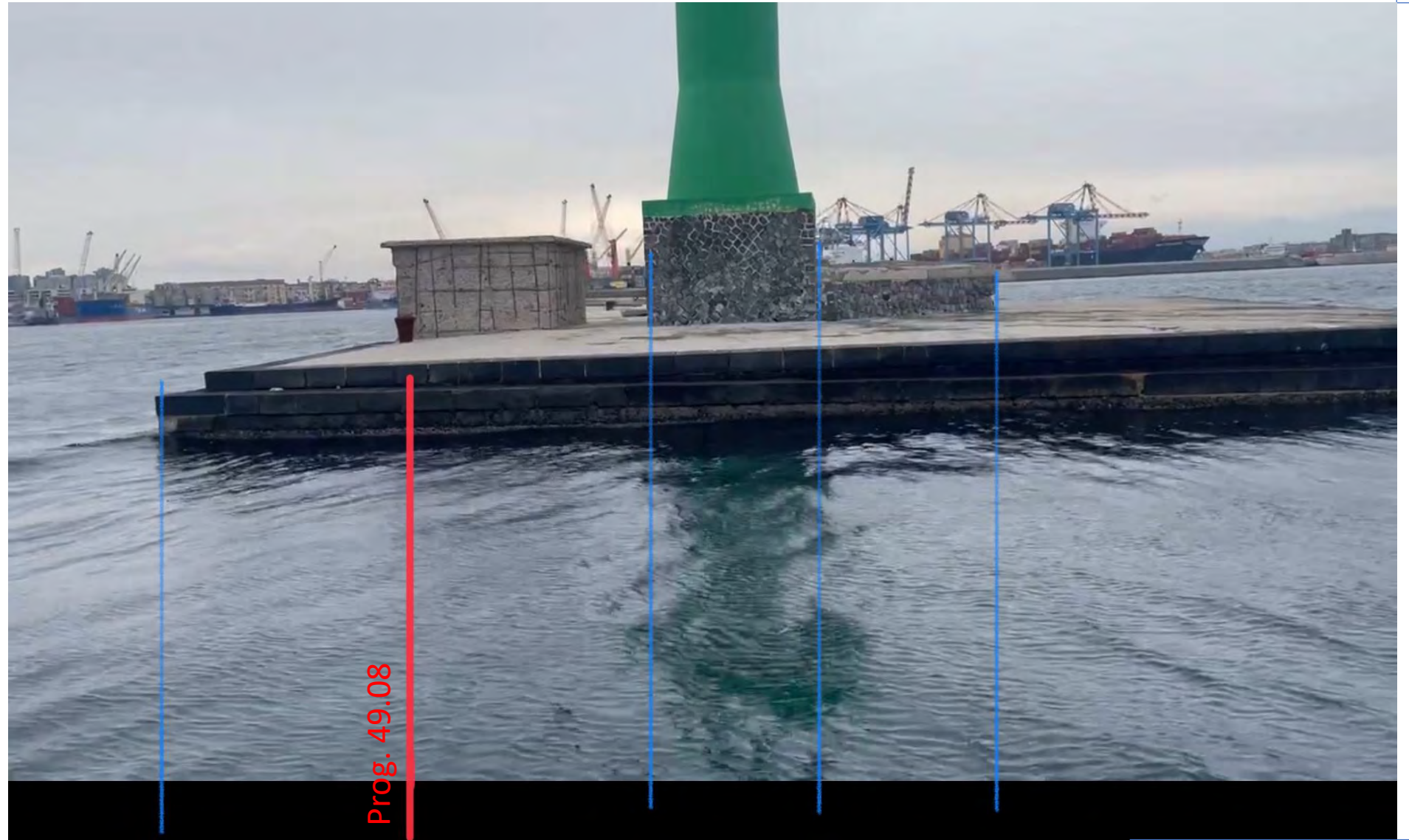
Antemurale Thaon de Revel - testata



Prog. 49.08

101

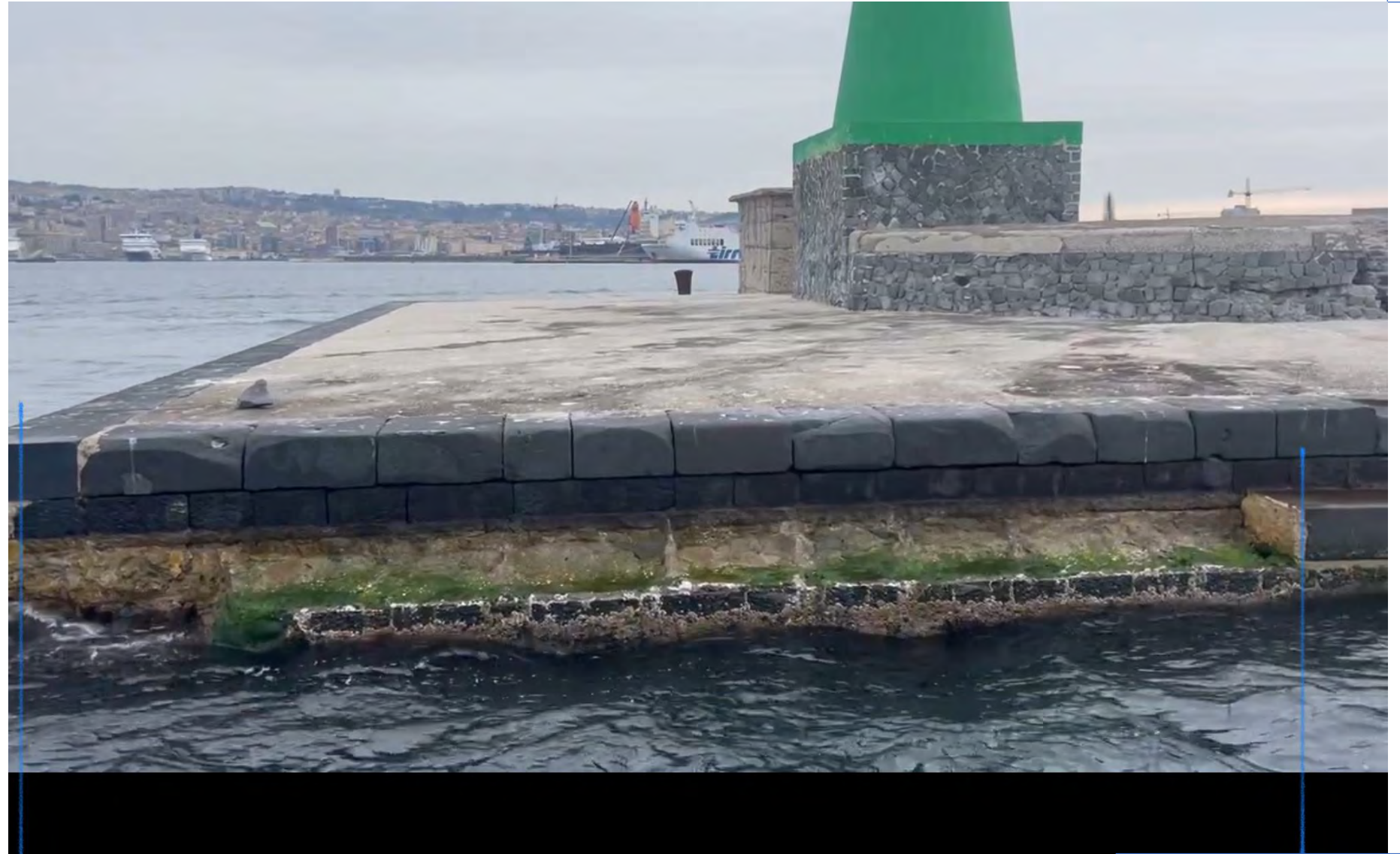
Antemurale Thaon de Revel - testata



Prog. 49.08

101

Antemurale Thaon de Revel - testata



Antemurale Thaon de Revel - testata

INTERVENTO TIPO 2

Intervento ricostruzione coronamento banchina in pietra lavica (90 x 70 x h=45 cm) - L= 2,00 m



Antemurale Thaon de Revel - testata

INTERVENTO TIPO 2

Intervento ricostruzione coronamento banchina in pietra lavica (90 x 70 x h=45 cm) - L= 6.00 m



Antemurale Thaon de Revel – paramento esterno

INTERVENTO TIPO 2

Intervento ricostruzione coronamento banchina in pietra lavica (90 x 70 x h=45 cm) - L= 3.00 m



Antemurale Thaon de Revel – paramento esterno



Antemurale Thaon de Revel – paramento esterno



Antemurale Thaon de Revel – paramento esterno



Antemurale Thaon de Revel – paramento esterno



Antemurale Thaon de Revel – paramento esterno



Antemurale Thaon de Revel – paramento esterno



Antemurale Thaon de Revel – paramento esterno



Antemurale Thaon de Revel – paramento esterno



Antemurale Thaon de Revel – paramento esterno



Antemurale Thaon de Revel – paramento esterno



Antemurale Thaon de Revel – paramento esterno



Antemurale Thaon de Revel – paramento esterno



Antemurale Thaon de Revel – paramento esterno



Antemurale Thaon de Revel – paramento esterno



Antemurale Thaon de Revel- paramento esterno



Antemurale Thaon de Revel- paramento esterno



Antemurale Thaon de Revel – raccordo con Diga Duca d'Aosta – paramento esterno



Antemurale Thaon de Revel – raccordo con Diga Duca d’Aosta – paramento esterno



Diga Duca d'Aosta – paramento esterno



Diga Duca d'Aosta – paramento esterno



Diga Duca d'Aosta – paramento esterno

