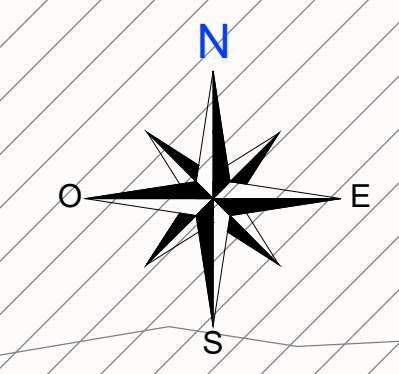


**PLANIMETRIA AREA DI CANTIERE**  
1:500



PORTO DI NAPOLI  
PROLUNGAMENTO E RAFFORZAMENTO  
DELLA DIGA DUCA D'AOSTA

LOTTO B: RAFFORZAMENTO

PROGETTO DEFINITIVO

Titolo elaborato: Layout area di cantiere

Scala: 1:500

Comittente: **ASPT** - Autorità di Sistema Portuale del Mar Tirreno Centrale

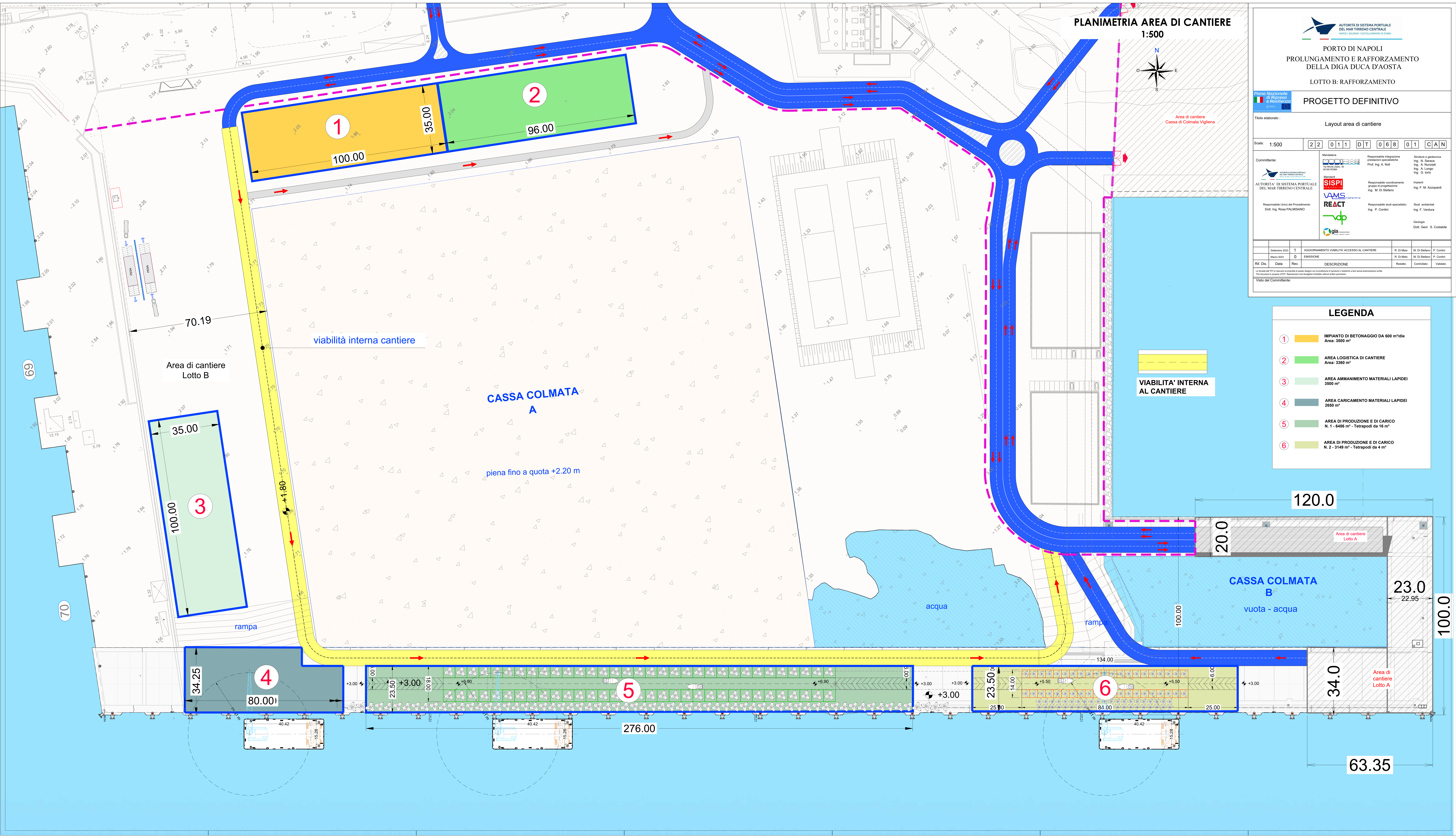
Responsabile integrazione progettuale: Prof. Ing. A. Neri  
Responsabile coordinamento gruppo di progettazione: Ing. M. Di Stefano

Struttura e geometria: Ing. N. Saracà, Ing. A. Neri, Ing. A. Longo, Ing. G. Spini  
Incarichi: Ing. F. M. Azzopardi  
Studi ambientali: Ing. F. Ventura  
Geologia: Dott. Geol. S. Costabile

Settore	1	AGGIORNAMENTO VIABILITÀ ACCESSO AL CANTIERE	R. Di. Massimo	M. Di. Stefano	F. Conti
Rev.	0	EMISIBILI	R. Di. Massimo <th>M. Di. Stefano</th> <th>F. Conti</th>	M. Di. Stefano	F. Conti
Rev.	DESCRIZIONE	Redatto	Controllato	Validato	
Rev. 0	DESCRIZIONE				

**LEGENDA**

- ① IMPIANTO DI BETONAGGIO DA 600 m<sup>3</sup>die  
Area: 3500 m<sup>2</sup>
- ② AREA LOGISTICA DI CANTIERE  
Area: 3360 m<sup>2</sup>
- ③ AREA AMMANIPAMENTO MATERIALI LAPIDEI  
3500 m<sup>2</sup>
- ④ AREA CARICAMENTO MATERIALI LAPIDEI  
2650 m<sup>2</sup>
- ⑤ AREA DI PRODUZIONE E DI CARICO  
N. 1 - 6456 m<sup>2</sup> - Tetrapodi da 16 m<sup>3</sup>
- ⑥ AREA DI PRODUZIONE E DI CARICO  
N. 2 - 3149 m<sup>2</sup> - Tetrapodi da 4 m<sup>3</sup>



69  
70

Area di cantiere  
Lotto B

viabilità interna cantiere

CASSA COLMATA  
A

piena fino a quota +2.20 m

rampa

acqua

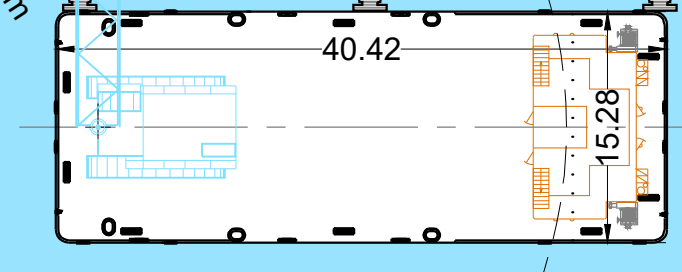
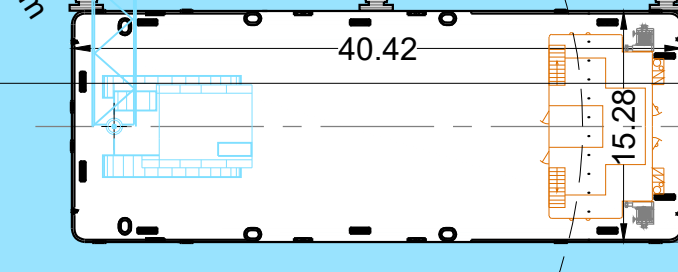
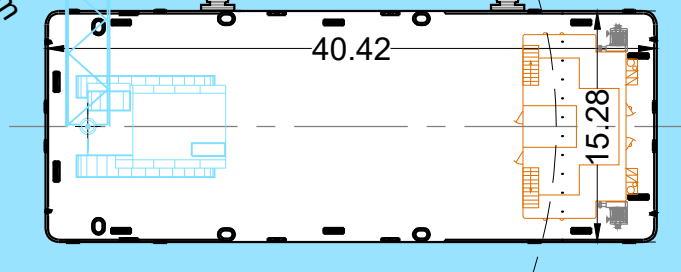
rampa

CASSA COLMATA  
B

vuota - acqua

Area di cantiere  
Lotto A

Area di cantiere  
Lotto A



276.00

120.0

20.0

23.0

100.0

34.25

80.00

23.50

+3.00

5

23.50

+5.50

6

25.00

34.0

63.35