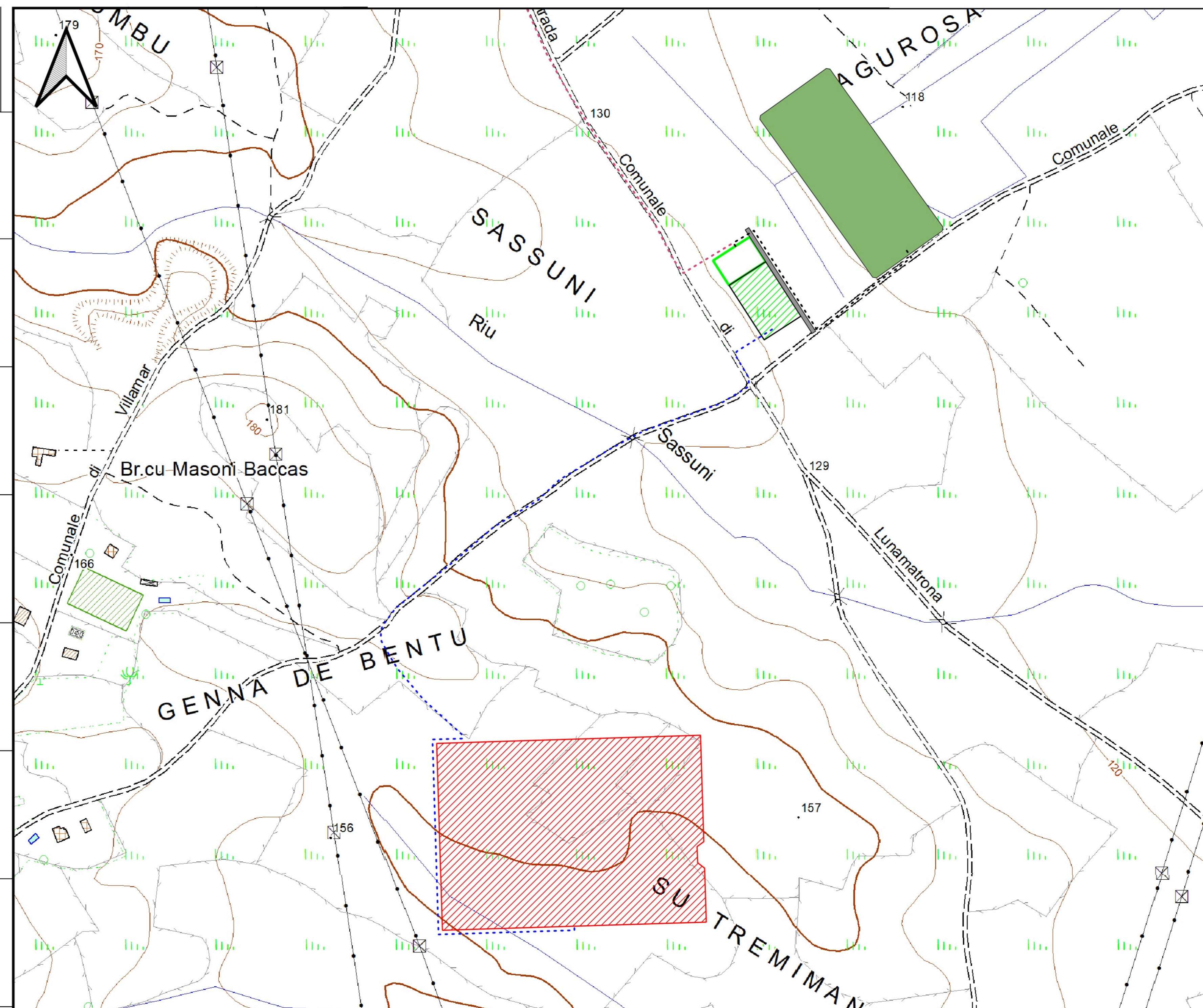


Inquadramento su IGM scala 1:5000



Inquadramento su CTR scala 1:3000

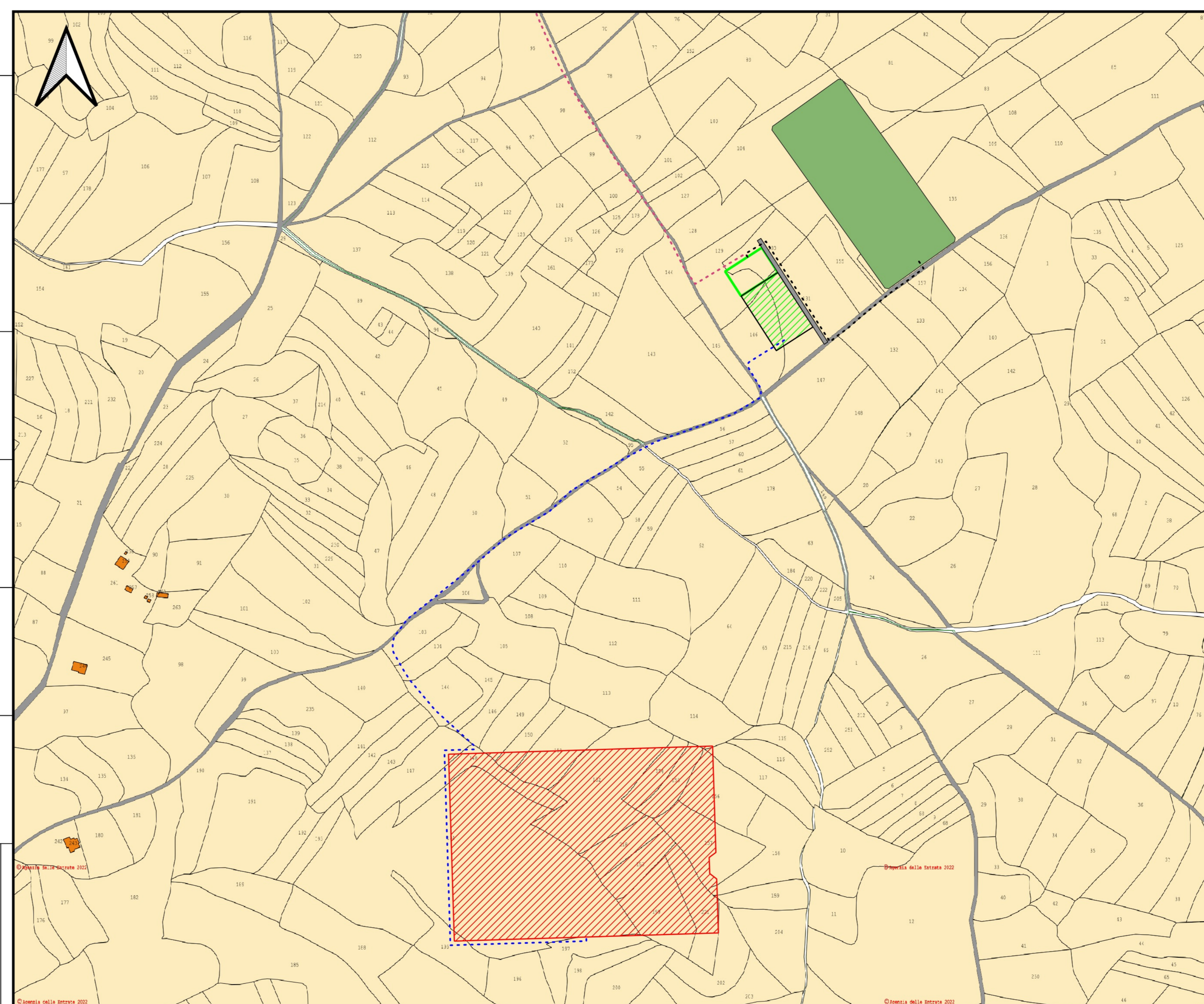


- Legenda**
- WTG
  - Strade
    - Da adeguare
    - Nuova realizzazione
    - Temporanea
    - Definitiva
  - Piazzole definitive
  - Piazzole
  - Scavi-riporti
  - Site camp
  - Cavidotti
    - 1
    - 2
    - 3
    - 4
  - BESS
  - Cavidotto AT
  - Futura Stazione Elettrica Tema (non oggetto del presente progetto)
  - Bess
  - Sottostazione utente
    - Altri produttori
    - Sanluri-Sardara
    - Strada accesso
- Coordinate (UTM WGS84 32N):  
 Sottostazione 493791.59 m E, 4381958.15 m N  
 BESS 493923.76 m E, 4382094.68 m N

Inquadramento su ortofoto scala 1:3000



Inquadramento su catastale scala 1:3000



REV	DATE	DESCRIPTION	PREPARED	CHECKED	APPROVED
01	10/05/2022	Prima Emissione	S. Bessa	G. Altaro	P. Pinna
<p><b>enel</b> Green Power</p> <p><b>Stantec</b> Engineering &amp; Construction</p>					
<p>PROJECT: <b>IMPIANTO EOLICO SANLURI-SARDARA</b></p> <p>FILE NAME: <b>GRE.EEC.D.7411W17279.00.099.09 - PLANIMETRIA INQUADRAMENTO SOTTOSTAZIONE MT AT E STALLO DI CONSEGNA RTN</b></p> <p>CLASSIFICATION: <b>PUBLIC</b>    FORMAT: <b>A0</b>    SCALE: <b>Varie</b>    PLOT SCALE: <b>1:1</b>    SHEET: <b>1 3 of 1</b></p> <p>UTILIZATION SCOPE: <b>BASIC DESIGN</b>    TITLE: <b>PLANIMETRIA INQUADRAMENTO SOTTOSTAZIONE MTAT E STALLO DI CONSEGNA RTN</b></p> <p>EGP VALIDATION</p> <p>DESIGNED BY: <b>G. Bessa</b>    EGP CODE</p> <p>VERIFIED BY:    GROUP:    FUNCTION:    TYPE:    USER:    COUNTRY:    TEC:    PLANT:    SYSTEM:    PROGRESSIVE:    REVISION:</p> <p>COLLABORATORS: <b>GRE.EEC.D.7411W172790009000</b></p>					