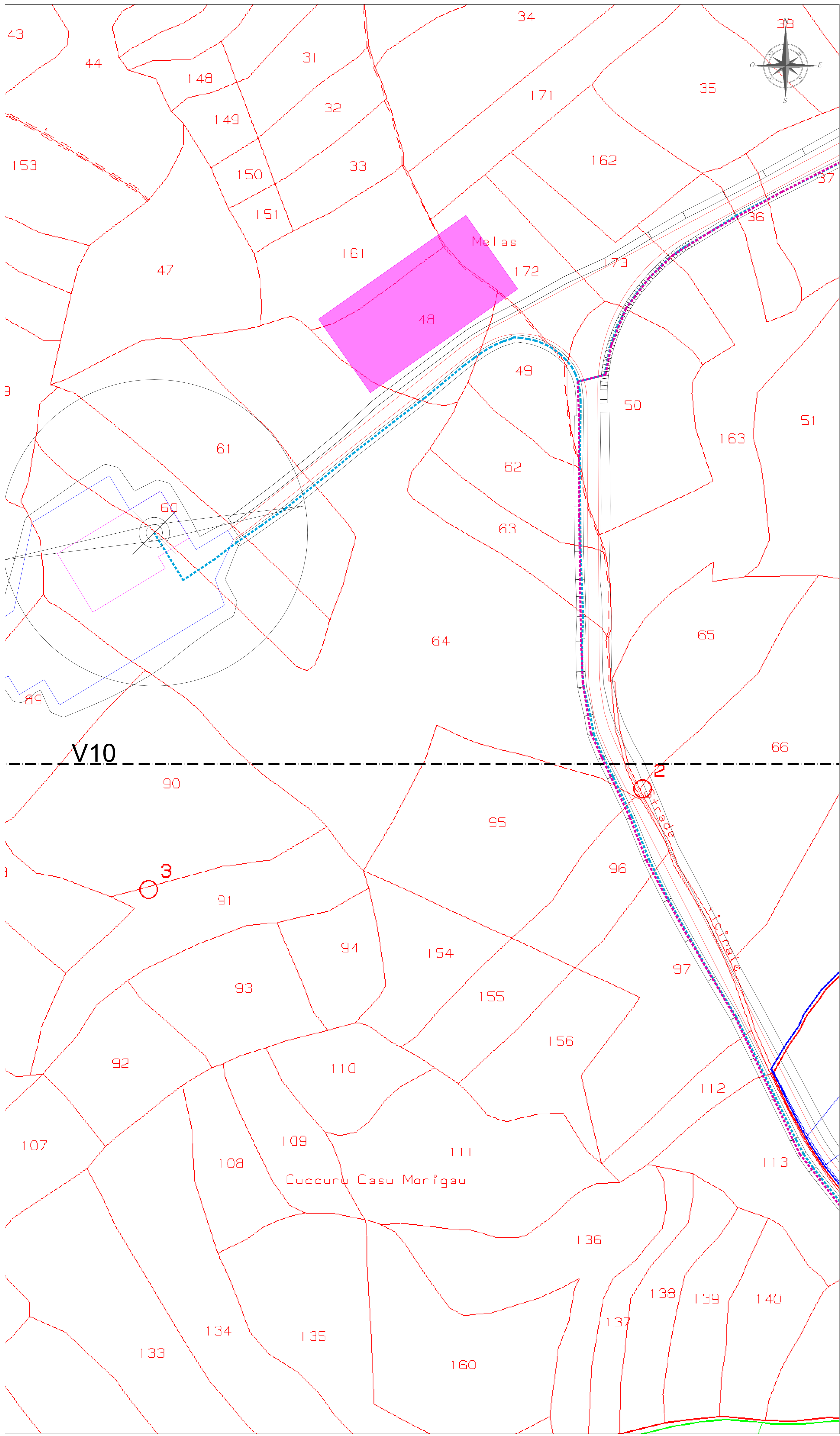
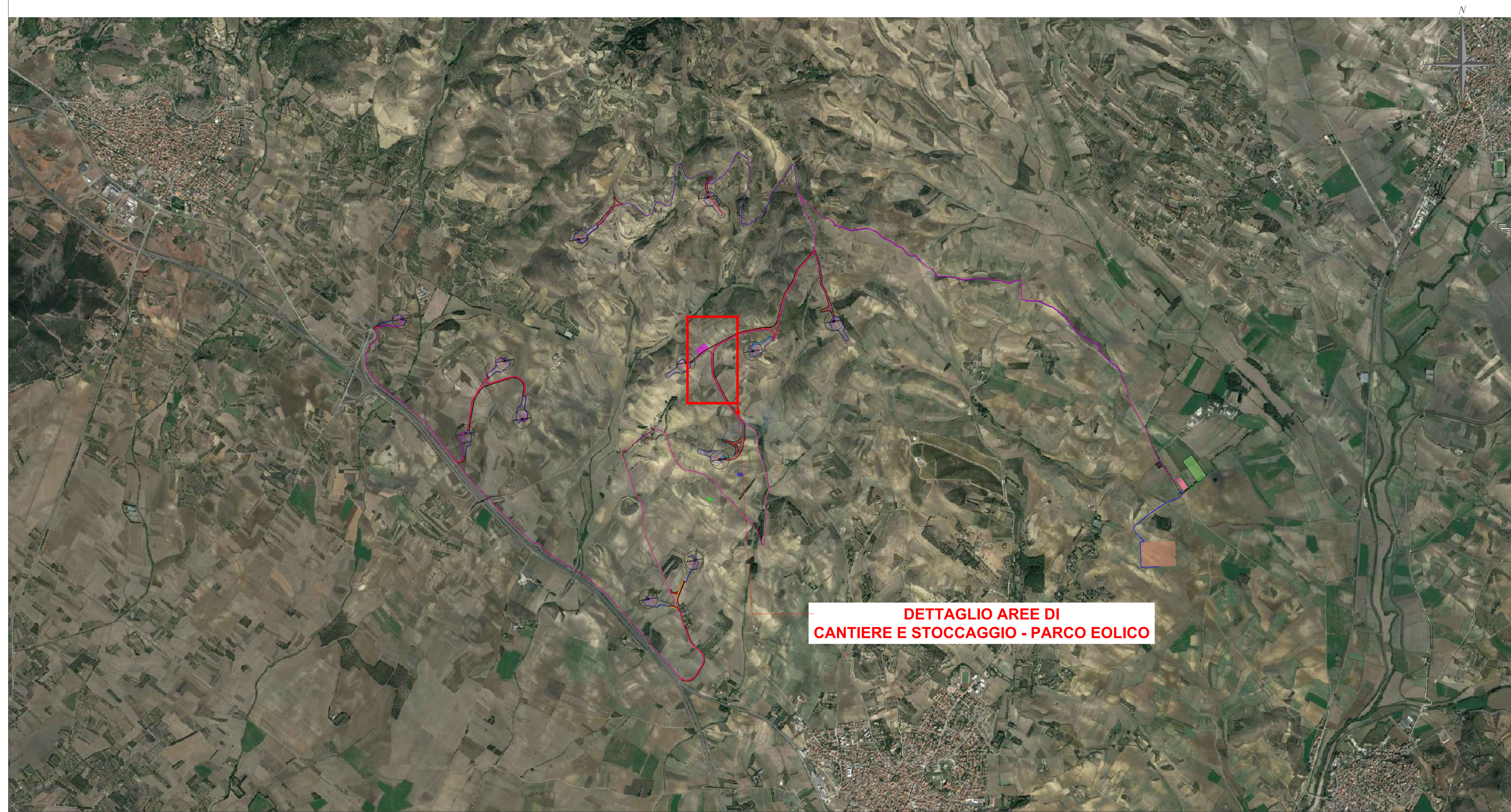


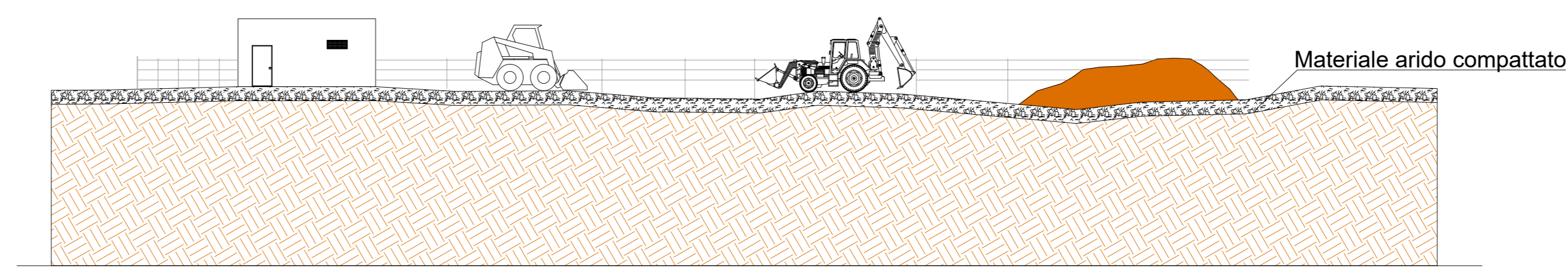
DETTAGLIO AREE DI STOCCAGGIO E CANTIERE SU CATASTALE - PARCO EOLICO (1:1000)



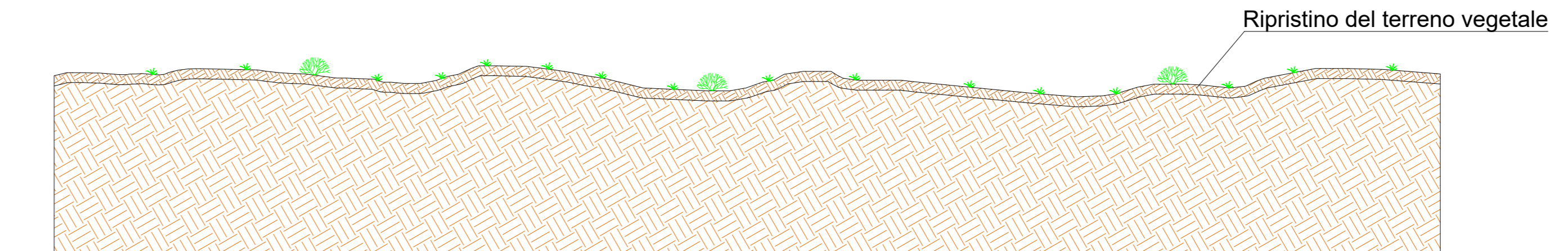
PLANIMETRIA GENERALE SU ORTOFOTO (SCALA 1:20.000)



DETTAGLIO AREE DI CANTIERE E STOCCAGGIO - PARCO EOLICO



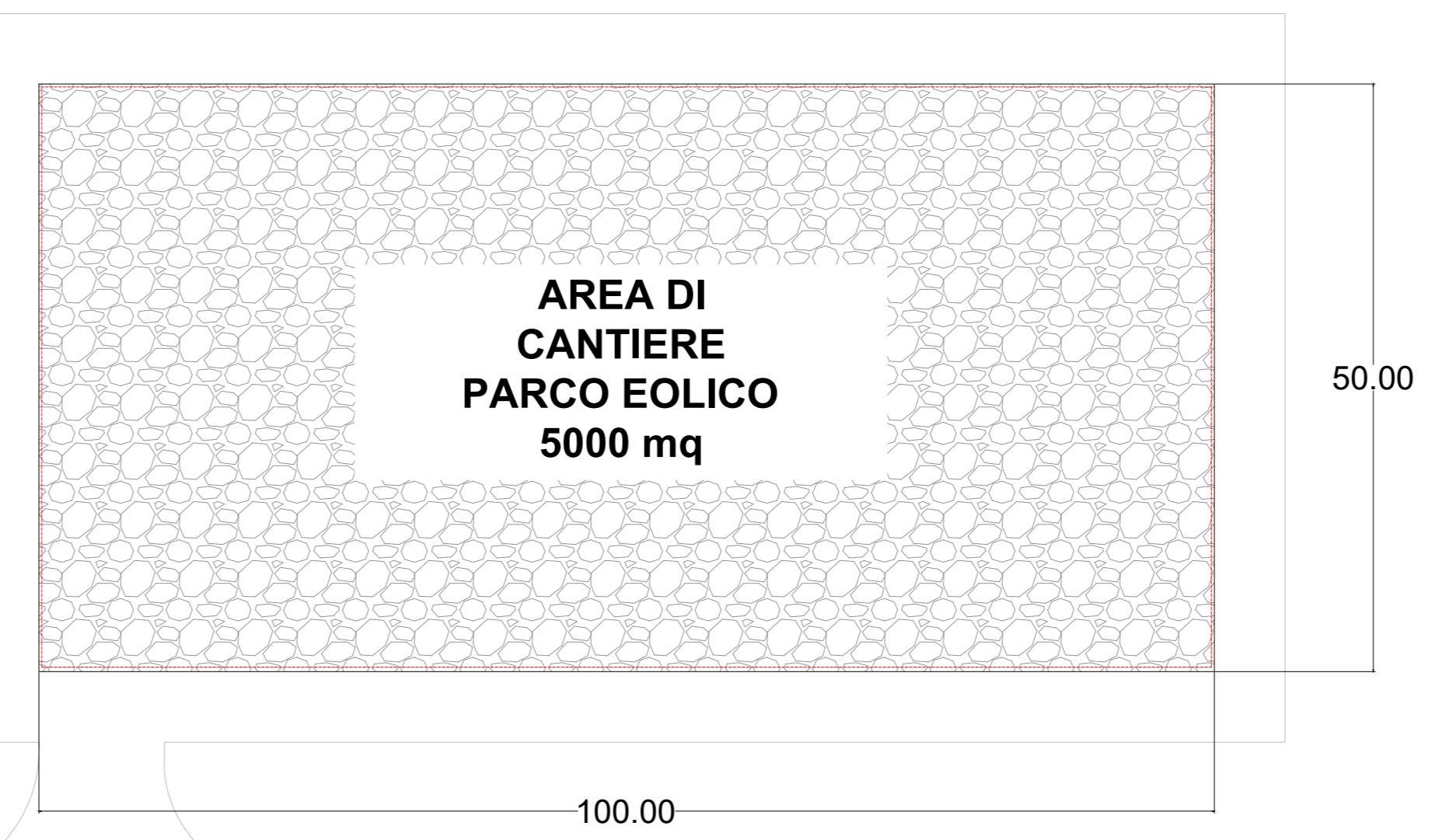
Area di stoccaggio e cantiere in fase di costruzione dell'impianto



Area di stoccaggio e cantiere dopo il ripristino vegetazionale

- LEGENDA**
- Aerogeneratori
 - Strade di impianto
 - Ingombro Scavi/Riparti
 - Piazzola temporanea
 - Piazzola definitiva
 - Cavidditi MT (Colore variabile a seconda del cluster)
 - Caviddito AT
 - Site Camp
 - Futura Stazione Elettrica Terna
 - Bess
 - Sottostazione utente

Al termine dei lavori di costruzione dell' impianto eolico le aree di cantiere saranno oggetto di interventi di ripristino vegetazionale, al fine di riportare tali aree alle condizione "Ante Operam".



Sistema di Riferimento: UTM-WGS84, FUSO 32N

| | | | | | |
|--------------------|-----------|--|------------|-------------|------------|
| 00 | 21052022 | Emissione | A. Filardi | G. Altano | P. Putelli |
| REV. | DATE | DISCRIZIONE | PREPARED | CHECKED | APPROVED |
| PROJECT: | | IMPIANTO EOLICO SANLURI-SARDARA | | | |
| FILE NAME: | | GRE.EEC.D.99.IT.W.17279.00.087.00 - Tipico area di cantiere + ripristino | | | |
| CLASSIFICATION: | | FORMAT: | SCALE: | PLOT SCALE: | SHEET: |
| PUBLIC | | A0 | Varie | 1:1 | 1 di 1 |
| UTILIZATION SCOPE: | | TITLE: INDIVIDUAZIONE AREE DI CANTIERE E STOCCAGGIO | | | |
| BASIC DESIGN | | | | | |
| VALIDATION | | | | | |
| VALIDATED BY: | G. Altano | | | | |
| VERIFIED BY: | | | | | |
| COORDINATIONS: | GROUP: | FUNCTION: | TYPE: | SECTOR: | COUNTRY: |
| | GRE | EEC | D | 9 | 9 |
| | I | T | W | 1 | 7 |
| | 2 | 7 | 9 | 0 | 0 |
| | 0 | 8 | 7 | 0 | 0 |