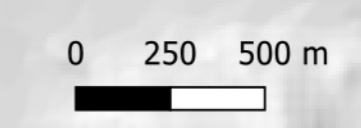


- Legenda**
- WTG
 - Strade
 - Da adeguare
 - Nuova realizzazione
 - Temporanea
 - Piazzole definitive
 - Piazzole
 - Piazzole Scavi_Riporti
 - Strade Scavi_Riporti
 - Cavidotti
 - Cluster 1
 - Cluster 2
 - Cluster 3
 - Cluster 4
 - BESS
 - Cavidotto AT
 - Futura SE Terna (Non oggetto del seguente progetto)
 - Site Camp
 - Bess
 - Sottostazione utente
 - Altri produttori
 - Sanluri-Sardara
 - Edificato Urbano
 - Centri di antica e prima formazione
 - Espansioni fino agli anni 50
 - Espansioni recenti
 - Insedimenti Turistici
 - Insedimenti produttivi a carattere industriale, artigianale e commerciale
 - Aree infrastrutturali
 - Aree speciali e aree militari
 - Edificato urbano diffuso
 - Grande distribuzione commerciale
 - Insedimenti produttivi
 - Insedimenti turistici
 - Nuclii, case sparse e insediamenti spec.
 - Aree estrattive: cave e miniere
 - Aree estrattive di seconda categoria (cave)
 - Aree estrattive di prima categoria (miniere)
 - Sistema delle infrastrutture
 - Rete della viabilità
 - Strada a valenza paesaggistica - di fruizione turistica
 - Strada di fruizione turistica
 - Strada di impianto
 - Strada di impianto - a valenza paesaggistica
 - Strada di impianto - a valenza paesaggistica - di fruizione turistica
 - Strada in costruzione
 - Strada locale
 - Impianti ferroviari lineari
 - Ferrovia di impianto
 - Ferrovia di impianto - a valenza paesaggistica
 - Depuratori
 - Centrale elettrica
 - Linee elettriche
 - Parchi eolici
 - Impianti eolici in costruzione
 - Impianti eolici realizzati
 - Aree interessate da impianti eolici



REV.	DATE	DESCRIPTION	PREPARED	CHECKED	APPROVED
00	10/05/2022	Prima Emissione	M. Carnevale	G. Altano	P. Polinelli

IMPIANTO EOLICO SANLURI-SARDARA																									
FILE NAME:	GRE.EEC.X.26.IT.V17279.00.049.00 - PPR ASSETTO INSEDIATIVO																								
CLASSIFICATION:	PUBLIC	FORMAT:	A0	SCALE:	1:20.000																				
UTILIZATION SCOPE:	BASIC DESIGN		PLUT SCALE:	1:1	SHEET: 1 of 1																				
EGP VALIDATION			PPR: ASSETTO INSEDIATIVO																						
DESIGNED BY:	G. MARI																								
VERIFIED BY:																									
EGP CODE																									
<table border="1"> <tr> <th>GROUP</th> <th>FUNCTION</th> <th>TYPE</th> <th>USER</th> <th>COUNTRY</th> <th>TEC.</th> <th>PLANT</th> <th>SYSTEM</th> <th>PROGRESSIVE</th> <th>REVISION</th> </tr> <tr> <td>GREEC</td> <td>X26</td> <td>IT</td> <td>V17279</td> <td>00</td> <td>00</td> <td>05</td> <td>00</td> <td>00</td> <td>00</td> </tr> </table>						GROUP	FUNCTION	TYPE	USER	COUNTRY	TEC.	PLANT	SYSTEM	PROGRESSIVE	REVISION	GREEC	X26	IT	V17279	00	00	05	00	00	00
GROUP	FUNCTION	TYPE	USER	COUNTRY	TEC.	PLANT	SYSTEM	PROGRESSIVE	REVISION																
GREEC	X26	IT	V17279	00	00	05	00	00	00																