

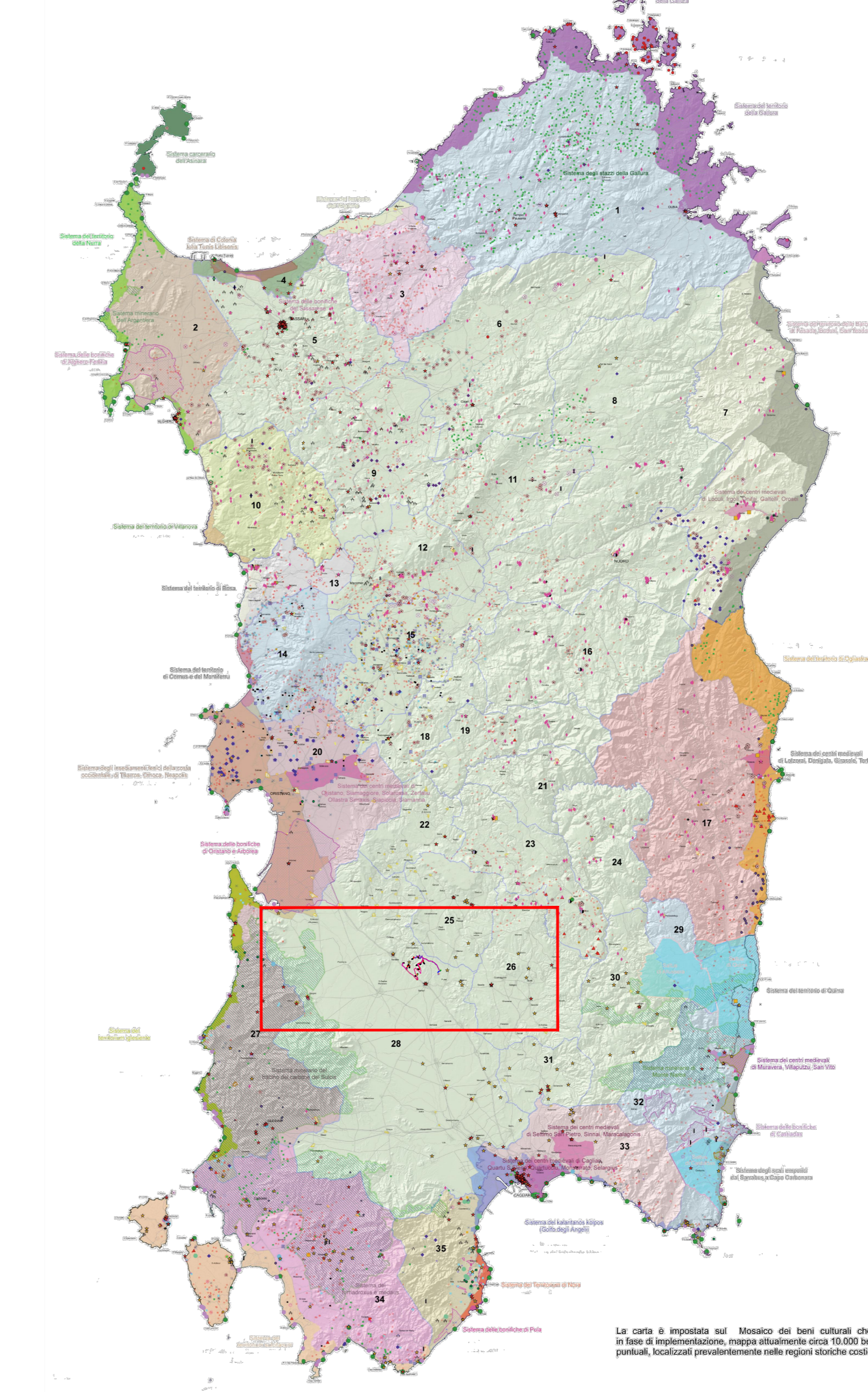
LEGENDA (TAV.3 Assetto storico - culturale, Piano Paesaggistico Regionale)

REGIONI STORICHE COSTIERE	REGIONI STORICHE INTERNE	SISTEMI STORICO - CULTURALI
1 Gallura	5 Sassarese	1. Sistema degli scali emporici dal Sarrabus a Capo Carbonara
2 Nurra	6 Montacuto	2. Sistema minerario di Monte Narba
3 Anglona	8 Nuorese	3. Sistema delle bonifiche di Castiadas
4 Romangia	9 Meilogu	4. Sistema dei centri medievali di Muravera, Villaputzu, San Vito
7 Baronie	11 Goceano	5. Sistema dei centri medievali di Cagliari, Quartu S. Elena, Quartucciu, Monserrato, Selargius
10 Paese di Villanova	12 Marghine	6. Sistema dei centri medievali di Settimo San Pietro, Sinnai, Maracalagonis
13 Planargia	15 Media valle del Tirso	7. Sistema kalaritanòs kolpos
14 Moniferru	16 Barbagia di Ollolai	8. Sistema dei Colli di Cagliari
17 Ogliastra	18 Barigadu	9. Sistema del territorio di Nora
20 Campidano di Oristano	19 Mandrolisai	10. Sistema delle bonifiche di Pula
27 Iglesiente	21 Barbagia di Belvi	11. Sistema del territorio di Sulci
29 Quirra	22 Usellus	12. Sistema del territorio di Sant'Antioco e medaus
32 Sarrabus	23 Sarcidano	13. Sistema minerario del bacino del carbone del Sulcis
33 Campidano di Cagliari	24 Barbagia di Seulo	14. Sistema del territorio iglesiente
34 Sulcis	25 Marmilla	15. Sistema degli insediamenti fenici della costa occidentale, di Tharros, Othoca e Neapolis
35 Caputerra	26 Trexenta	16. Sistema delle bonifiche di Cristiano e Arborea
	28 Campidano di Santuri	17. Sistema dei centri medievali di Cristiano, Siamaggiore, Solarussa, Zerfaliu, Ollastra Simaxis, Siapiccia, Siamanna
	30 Gerrei	18. Sistema del territorio di Cornus e del Moniferru
	31 Partiolia	19. Sistema del territorio di Bosa
		20. Sistema del territorio di Villanova
		21. Sistema del territorio della Nurra
		22. Sistema minerario dell'Argentiera
		23. Sistema delle bonifiche di Alghero - Fertilia
		24. Sistema carcerario dell'Asinara
		25. Sistema di Colonia Iulia Turris Libissonis
		26. Sistema delle bonifiche del Sassarese
		27. Sistema del territorio di Anglona
		28. Sistema del territorio della Gallura
		29. Sistema delle isole della Gallura
		30. Sistema degli stazzi della Gallura
		31. Sistema del territorio delle Baronie di Posada, Budoni, S. Teodoro
		32. Sistema dei centri medievali di Loculi, Irgoli, Onifai, Gallelli, Orosei
		33. Sistema del territorio di Ogliastra
		34. Sistema dei centri medievali di Lotzorai, Donigala, Girsacole, Tartoli
		35. Sistema del territorio di Quirra

*La numerazione è data dalla disposizione geografica delle singole Regioni Storiche da Nord a Sud.
L'individuazione delle varie regioni si basa sulle formulazioni di A. Mori (vol. XVI dell'Enciclopedia "Le Regioni d'Italia", Torino 1966) e sulle carte tematiche dell'"Atlante della Sardegna", Fascicolo II, a cura di R. Pracchi e A. Terrous Asole, Roma 1980.
Il presente repertorio dei sistemi storico-culturali riguarda tutte le Regioni Storiche ma un livello di dettaglio è stato raggiunto attualmente solo per quelle costiere.

AREE CARATTERIZZATE DA EDIFICI E MANUFATTI DI VALENZA STORICO CULTURALE	AREE FUNERARIE DAL PREISTORICO ALL'ALTO MEDIOEVO	AREE DI INSEDIAMENTO PRODUTTIVO DI INTERESSE STORICO CULTURALE
BENI DI INTERESSE PALEONTOLOGICO	AREE FUNERARIE DAL PREISTORICO ALL'ALTO MEDIOEVO	AREE DI BONIFICA
● circolo megalitico	● dolmen	● AREE DI BONIFICA
● fonte-pozzo	● grotta	● AREE DELL'ORGANIZZAZIONE MINERARIA
● menhir	● ipogeo funerario	● AREE DELLE SALINE
● iofhet	● necropoli	
● tempio	● tomba dei giganti	
AREE FUNERARIE DAL PREISTORICO ALL'ALTO MEDIOEVO	● betilo	
● allée couvertes	● sepolture	
● domus de janas		
● ipogeo funerario		
● dolmen		
● grotta		
● ipogeo funerario		
● tomba dei giganti		
● betilo		
● sepolture		
INSEDIAMENTI ARCHEOLOGICI DAL PREISTORICO ALL'ETA' MODERNA, COMPRESI I INSEDIAMENTI DI TIPO VILLAGGIO E DI TIPO URBANO, SIA INSEDIAMENTI RURALI		
● abitato	● cava	● deposito
● anfiteatro	● cisterna	● insediamento
● capanne	● complesso	● nuraghe
● rinvenimenti	● ruderi	● presenza prenuragica
● terme	● villaggio	● grotta riparo
ARCHITETTURE RELIGIOSE MEDIOEVALI, MODERNE E CONTEMPORANEE		
● chiesa	● abbazia	● convento
● cripta	● cappella	● cumbessias
● oratorio	● seminario	
● santuario		
ARCHITETTURE SPECIALISTICHE E CIVILI STORICHE		
● caserma forestale	● collegio	● edificio
● fabbricato	● villa	● palazzo
● scuola	● torre costiera	● torre
● castello	● castello fortificazioni	
ARCHEOLOGIE INDUSTRIALI E AREE ESTRATTIVE, ARCHITETTURE E AREE PRODUTTIVE STORICHE		
● tonnara	● gualchiera	● mulino

ELEMENTI INDIVIDUI STORICO-ARTISTICI DAL PREISTORICO AL CONTEMPORANEO, COMPRESI RAPPRESENTAZIONI ICONICHE O ANICONICHE DI CARATTERE RELIGIOSO, POLITICO, MILITARE	INSEDIAMENTI STORICI	AREE DI INSEDIAMENTO PRODUTTIVO DI INTERESSE STORICO CULTURALE
● fontana	● CENTRI DI ANTICA E PRIMA FORMAZIONE	● AREE DI BONIFICA
● portale	● INSEDIAMENTO SPARSO: MEDAUS, FURRIADROXIUS, BODDEUS, CUILES, STAZZI.	● AREE DELL'ORGANIZZAZIONE MINERARIA
● pozzo		● AREE DELLE SALINE
● scatinella		
● serbatoio		
● statua		
● relitto		
● forno		
INSEDIAMENTI STORICI		
● CENTRI DI ANTICA E PRIMA FORMAZIONE		
INSEDIAMENTO SPARSO: MEDAUS, FURRIADROXIUS, BODDEUS, CUILES, STAZZI.		
● medau furriadroxu stazzo		
AREE DI INSEDIAMENTO PRODUTTIVO DI INTERESSE STORICO CULTURALE		
● AREE DI BONIFICA		
● AREE DELL'ORGANIZZAZIONE MINERARIA		
● AREE DELLE SALINE		
RETI ED ELEMENTI CONNETTIVI		
RETE INFRASTRUTTURALE STORICA		
● faro	● porto storico	● acquedotto
● ponte	● strada	● stazione
● casa-cantoniera		
VINCOLI		
● Archeologica		
● Architettonico		



LEGENDA

- Aerogeneratori in progetto (WTG)
- Strade di impianto
- Ingombro Scavi/Riposti
- Piazzola temporanea
- Piazzola definitiva
- Caviddoti (Colore variabile a seconda del cluster)
- Bessa
- Sottostazione utente
- Altri produttori
- Strada di accesso
- Stazione Elettrica Tema (non oggetto del presente progetto)
- Site Camp

REV.	DATE	DESCRIPTION	PREPARED	CHECKED	APPROVED
00	10/09/2022	Prima Emissione	M. Carnevale	G. Alfano	P. Pulviti

Stantec

enel
Green Power
Engineering & Construction
GRE VALIDATION

VALIDATED BY: G. Alfano

GROUP	FUNCTION	TYPE	ISSUER	COUNTRY	REC.	PLANT	SYSTEM	PROGRESSIVE	REVISION
GREEC	X26	ITW	172790005100						

PROJECT: IMPIANTO EOLICO SANLURI-SARDARA

TITLE: PPR ASSETTO STORICO-CULTURALE

CLASSIFICATION: PUBLIC

FORMAT: A0

SCALE: 1:50000

PLOT SCALE: 1:1

SHEET: 1 di 1

UTILIZATION SCOPE: BASIC DESIGN

TITLE: PPR ASSETTO STORICO-CULTURALE

GRE CODE