

Codici alfanumerici etichette

PS 1 livello 2 numero progressivo

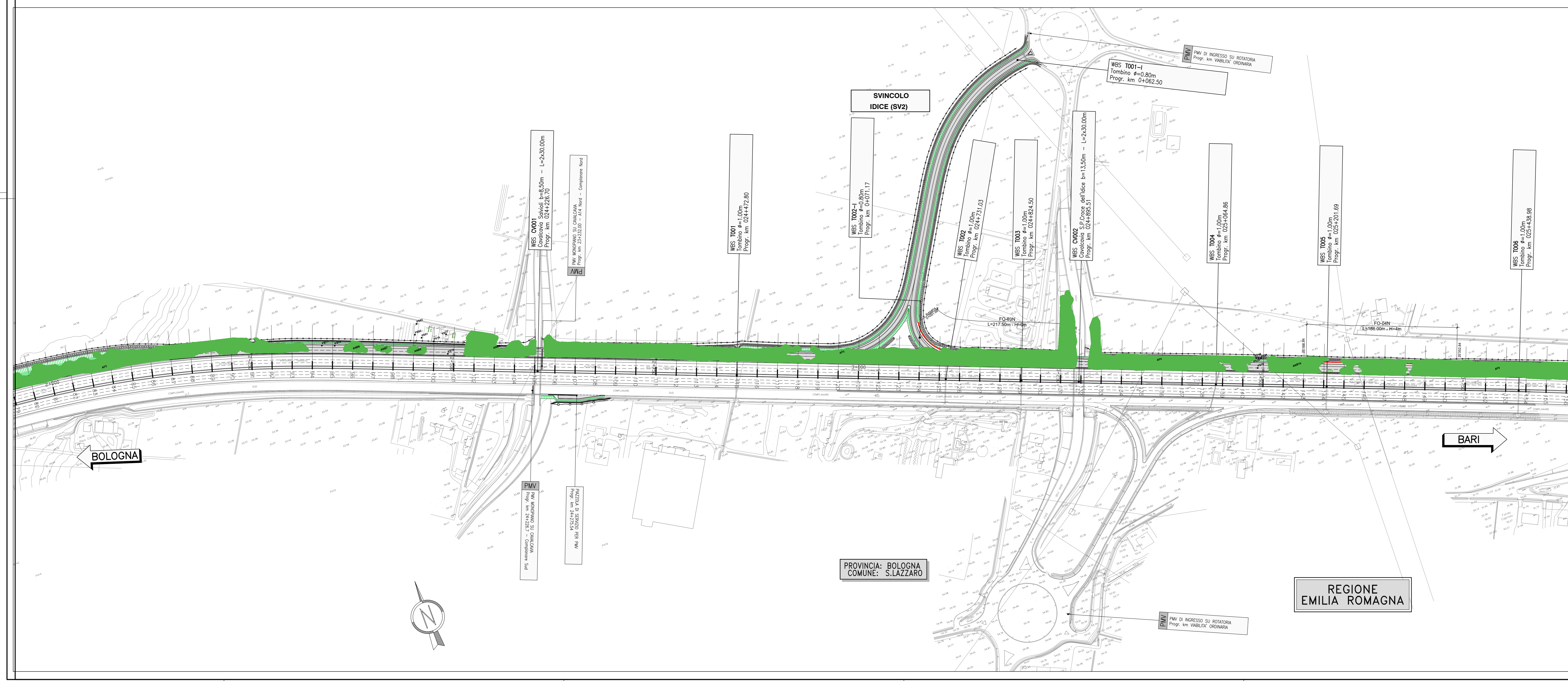
livello 1 tipologia di vegetazione (ANS, PS, AF)

Legenda

3332 ANB, aree non assimilabili a bosco: aree composte da vegetazione arborea e/o arbustiva non classificabili come bosco

● PS, pianta singola: esemplare arboreo isolato o parte di un gruppo di pochi esemplari comunque identificabili singolarmente (sia piante a singolo fusto che esemplari policormici).

3335 AF, aree forestate: aree composte da vegetazione arborea e/o arbustiva classificabili come bosco



autostrade//per l'italia

AUTOSTRADA (A1) MILANO - NAPOLI
 TRATTO: BOLOGNA S.LAZZARO - NUOVO SVINCOLO PONTE RIZZOLI
 NUOVA STAZIONE DI PONTE RIZZOLI
 E
 REALIZZAZIONE DELLA COMPLANARE NORD
 Conferenza dei Servizi - integrazioni

PROGETTO DEFINITIVO

DOCUMENTAZIONE GENERALE

Aspetti ambientali
 Consenso Vegetazionale

Planimetria censimento su progetto - 1/3

VERIFICA a cura di: IL PROGETTISTA SPECIALISTICO Dott. For. Daniele Moschetti DIE Ag. For. Milano n. 1022 TL INGEGNERIA NATURALISTICA E AMBIENTALE		BESAME a cura di: IL RESPONSABILE INTEGRAZIONE PRESTAZIONI SPECIALISTICHE Ing. Michela Argenti Panella DIE Agg. Ancona n. 833		VALUTAZIONE INTERNA a cura di: IL DIRETTORE TECNICO Ing. Sara Freni DIE Agg. Genova n. 1034 T.A. AUTHORITY AMBIENTE							
REFERENZIALE PROGETTO Codice Contratto 111439	FILE 0001	OPERA PD	PARTE 00	PRODOTTORE AMB	PROGETTO VG000	NUMERO 00000	STADIO D	REGIONE SUA	PROVINCIA 0002	COMUNE 0	SCALA 1:2000
INGEGNERIA COORDINATORE Ing. Michela Argenti Panella		REDAZIONE DIE Agg. Ancona n. 833		GSR LUGLIO 2023							
SUPPORTO SPECIALISTICO: StudioSiva S.R.L.		DECISIONE		GSR							
CODIFICA ASPR		FILE		OPERA		STADIO		REGIONE		COMUNE	

VISSO DEL COMMITTENTE
 IL RESPONSABILE LAVORO DEL PROCEDIMENTO
 Ing. Gianfranco Tosi

VISSO DEL CONCEDENTE
 Ministero delle Infrastrutture e dei Trasporti