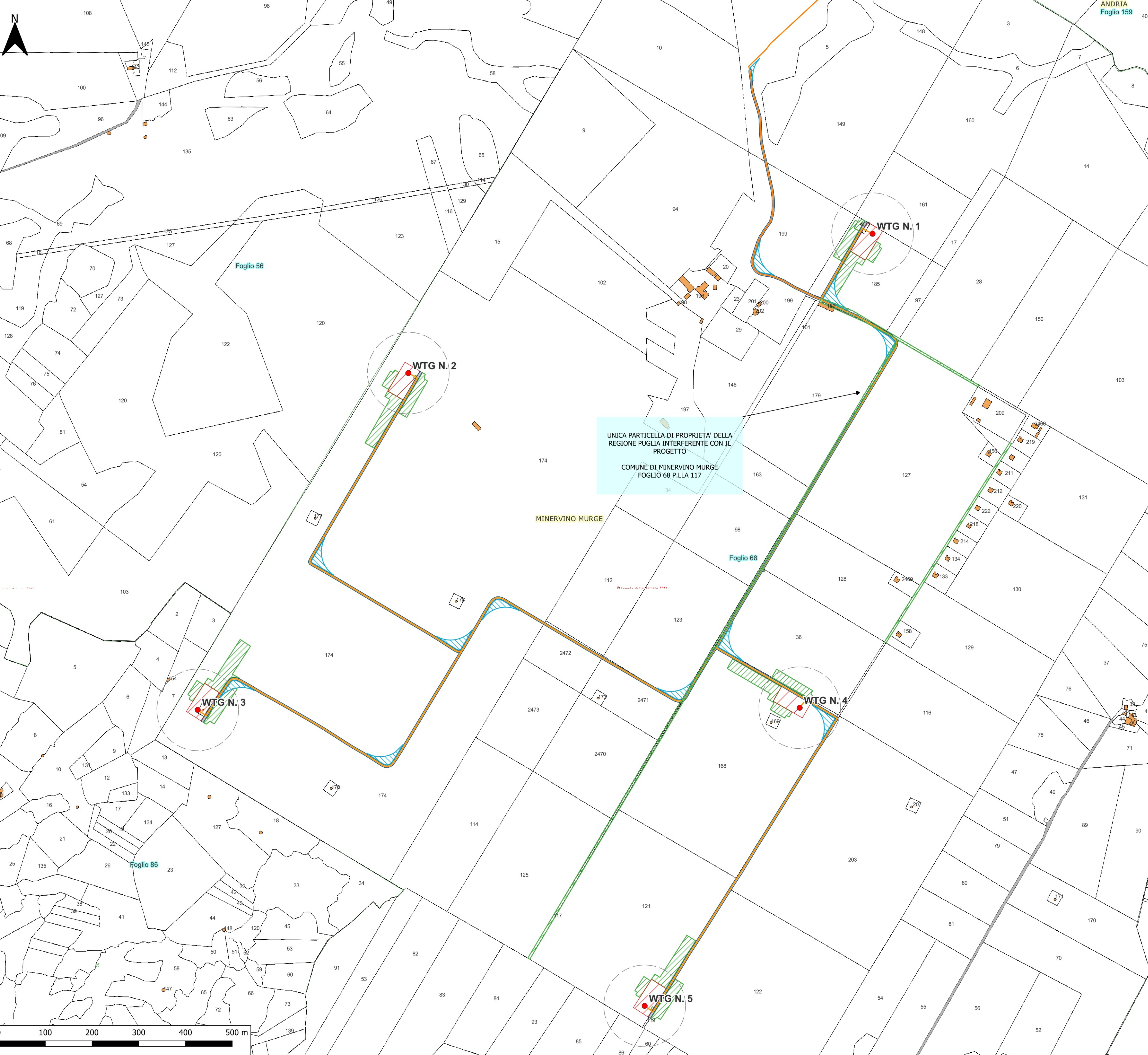


INQUADRAMENTO SU BASE CATASTALE IN SCALA 1:4.000 DELLE PARTICELLE DI PROPRIETA' DELLA REGIONE PUGLIA INTERFERENTI CON IL PROGETTO DI UN PARCO EOLICO DI NUOVA REALIZZAZIONE COMPOSTO DA 5 AEROGENERATORI DA 7,2 MW SITO IN AGRO DI MINERVINO MURGE (BAT)



Legenda

- Area sorvolo
- Cavidotto interno parco
- Confini amministrativi
- ▨ Particelle proprietà Regione Puglia
- ▨ Piazzole definitive
- ▨ Piazzole temporanee
- ▨ Slarghi
- Strade di accesso permanenti alle WTG
- WTG
- Acque
- Acqua
- Fabbricati
- Fabbricato
- Mappe
- ▨ Mappa
- Particelle
- Particella
- Province - Uffici
- ▨ Provincia
- Strade
- Strada

REGIONE: PUGLIA				
PROVINCIA: BARLETTA-ANDRIA-TRANI				
COMUNE: MINERVINO MURGE				
T17	OGGETTO: Integrale ricostruzione del Parco Eolico "Minervino" dismissione dei 9 aerogeneratori esistenti installazione di 5 aerogeneratori da 7,2MW_e PROGETTO DEFINITIVO Particelle di proprietà della Regione Puglia interferenti con l'area di progetto			
ELABORATO:	OGGETTO:			
PROPONENTE: Minervino Wind srl Via Chiese, n. 72 - 20126 Milano PI/CF: 06642571001				
PROGETTISTI: ing. Massimo CANDEO ing. Gabriele CONVERSANO Ordine Ing. Bari n° 3755 Ordine Ing. Bari n° 8884 Via Cancellotto, 3 Via Garruba, 3 70125 Bari 70122 Bari Mobile 328.9569922 Mobile 328.6739206 Tel. 080.5210232 - Fax 080.5234353 m.candeo@pec.it gabrieleconversano@pec.it www.stimeng.it - segreteria@stimeng.it				
Note: Collaborazione: Ing. Antonio CAMPANALE Ordine Ing. Bari n° 11123				
Maggio 2023	0	Emissione	Ing. Antonio Campanale	Ing. Massimo Candeo
DATA	REV	DESCRIZIONE	ELABORATO da:	APPROVATO da:
PROPRIETÀ ESCLUSIVA DELLE SOCIETÀ SOPRA INDICATE UTILIZZO E DUPLICAZIONE VIETATE SENZA AUTORIZZAZIONE SCRITTA				