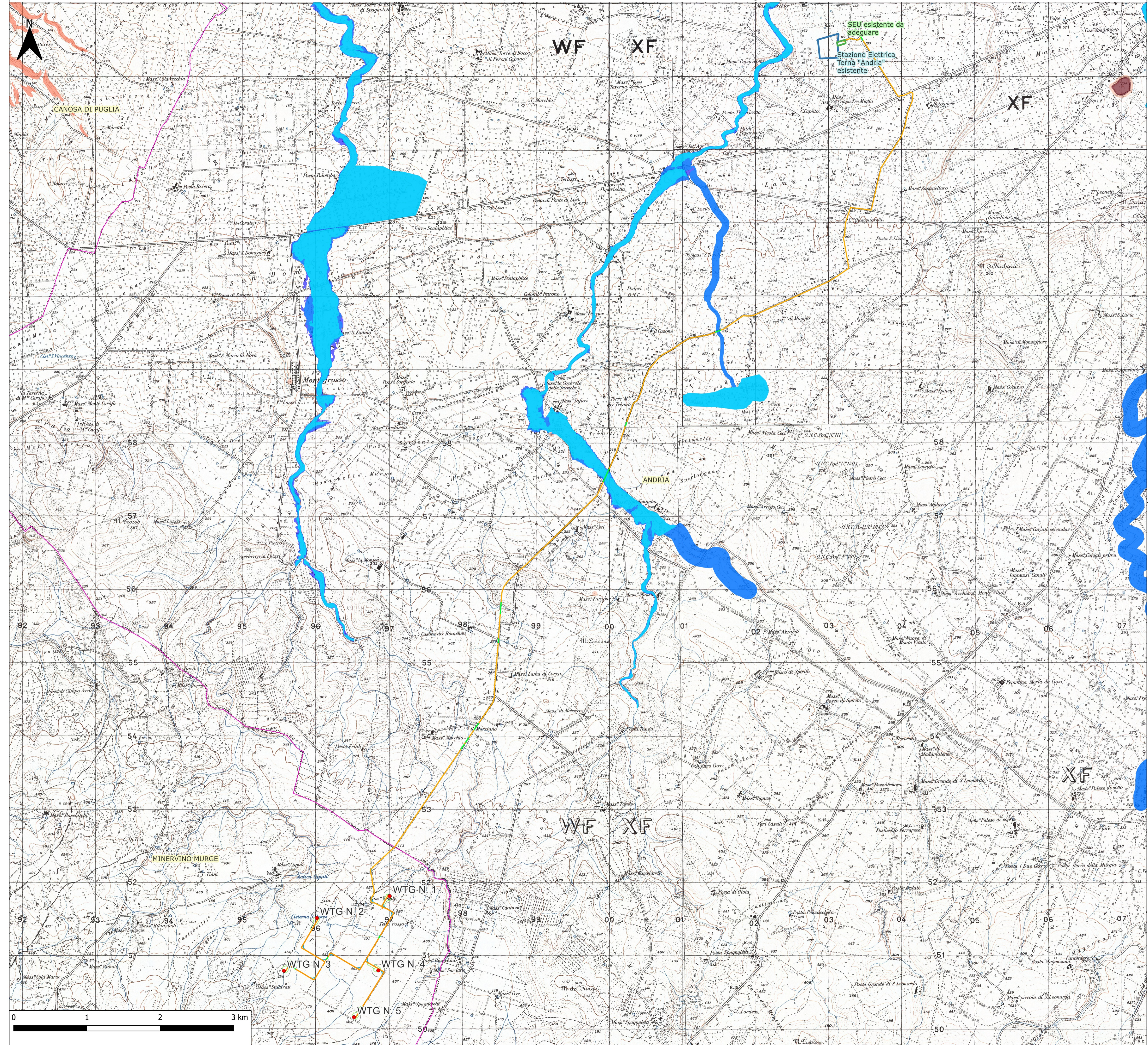


INQUADRAMENTO SU BASE IGM IN SCALA 1:25.000 DELLE AREE SOTTOPOSTE A VINCOLI PAI INTERFERENTI CON IL PROGETTO DI UN PARCO EOLICO DI NUOVA REALIZZAZIONE COMPOSTO DA 5 AEROGENERATORI DA 7,2 MW SITO IN AGRO DI MINERVINO MURGE (BAT)



- Legenda**
- Area sorvolo
 - Cavidotto
 - Confini amministrativi
 - ▨ Particelle proprietà Regione Puglia
 - ▨ Piazzole definitive
 - ▨ Piazzole temporanee
 - ▨ Slarghi
 - ▨ Strade di accesso permanenti alle WTG
 - WTG
 - Tratti in TOC
 - ▨ Pericolosità idraulica AP - Puglia
 - ▨ Pericolosità idraulica BP - Puglia
 - ▨ Pericolosità idraulica MP - Puglia
- Pericolosità Frane - Puglia
- ▨ Aree di Attenzione AA
 - ▨ Elevata P3
 - ▨ Media P2
 - ▨ Moderata P1
 - ▨ Molto elevata P4

REGIONE: PUGLIA			
PROVINCIA: BARLETTA-ANDRIA-TRANI			
COMUNE: MINERVINO MURGE			
ELABORATO:	OGGETTO:		
T18	Integrale ricostruzione del Parco Eolico "Minervino" dismissione dei 9 aerogeneratori esistenti installazione di 5 aerogeneratori da 7,2MW. PROGETTO DEFINITIVO INQUADRAMENTO SU CARTOGRAFIA PAI		
PROPONENTE:	Minervino Wind srl Via Chiese, n. 72 - 20126 Milano PI/CF: 06642571001		
PROGETTISTI:	ing. Massimo CANDEO Ordine Ing. Bari n° 3755 Via Cancellotto, 3 70125 Bari Mobile 328.9569922 m.candeo@pec.it		ing. Gabriele CONVERSANO Ordine Ing. Bari n° 8884 Via Garruba, 3 70122 Bari Mobile 328.6739206 gabriele.conversano@pec.it
Note:	Collaborazione: Ing. Antonio CAMPANALE Ordine Ing. Bari n° 11123		
Maggio 2023	0	Emissione	Ing. Antonio Campanale Ing. Gabriele Conversano
DATA	REV	DESCRIZIONE	ELABORATO da: APPROVATO da:
PROPRIETÀ ESCLUSIVA DELLE SOCIETÀ SOPRA INDICATE UTILIZZO E DUPLICAZIONE VIETATE SENZA AUTORIZZAZIONE SCRITTA			