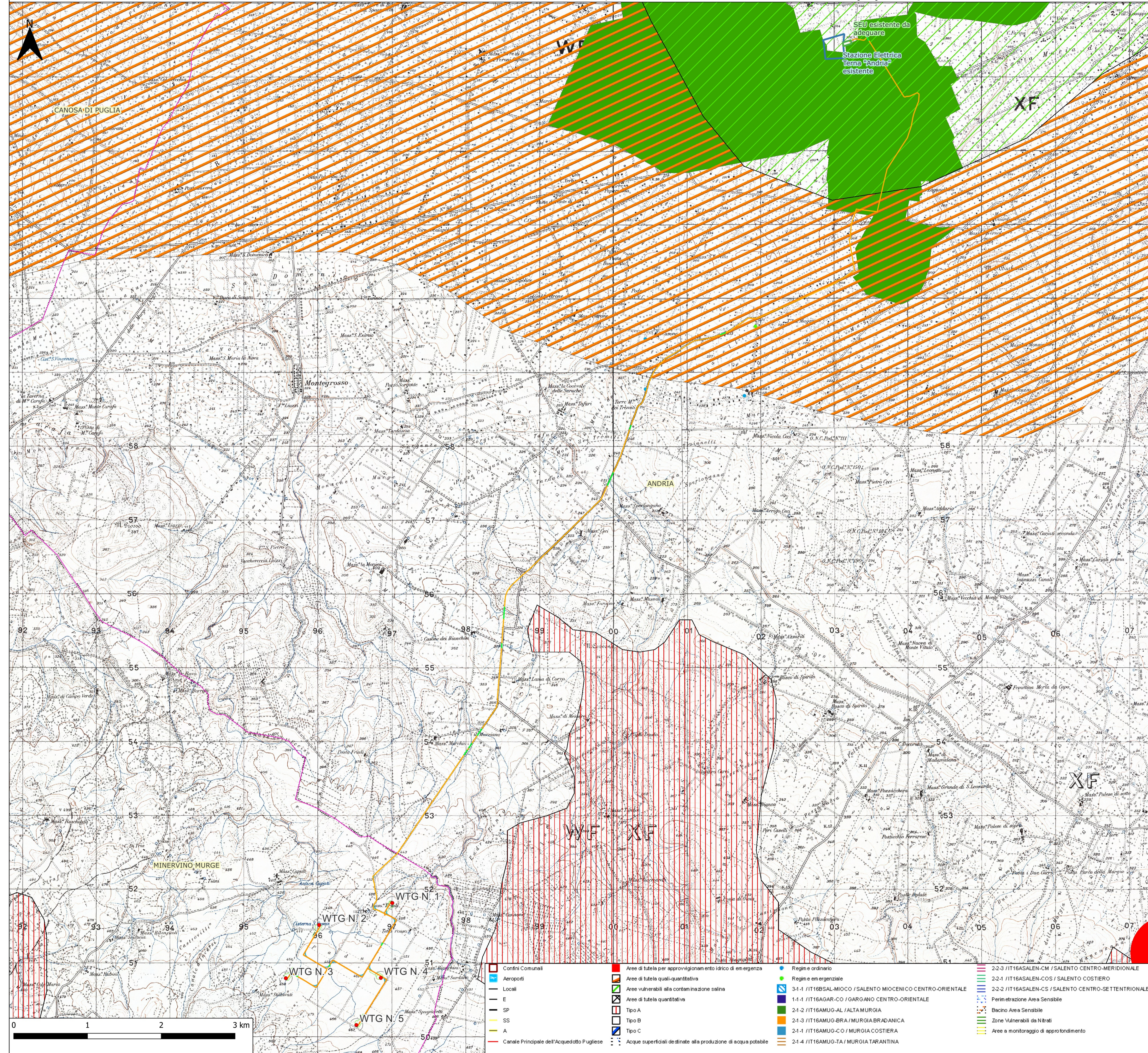


**INQUADRAMENTO SU CARTOGRAFIA DEL PIANO DI TUTELA DELLE ACQUE DELLA REGIONE PUGLIA IN SCALA 1:25.000 SU BASE IGM DELLE OPERE DI PROGETTO DI UN PARCO EOLICO DI NUOVA REALIZZAZIONE COMPOSTO DA 5 AEROGENERATORI DA 7,2 MW SITO IN AGRO DI MINERVINO MURGE (BT)**

**Legenda**

- Area sorvolo
- Cavidotto
- Confini amministrativi
- ▨ Particelle proprietà Regione Puglia
- ▨ Piazzole definitive
- ▨ Piazzole temporanee
- ▨ Slarghi
- ▨ Strade di accesso permanenti alle WTG
- WTG
- Tratti in TOC



REGIONE: PUGLIA  
 PROVINCIA: BARLETTA-ANDRIA-TRANI  
 COMUNE: MINERVINO MURGE

---

ELABORATO: **T22**      OGGETTO: **Integrale ricostruzione del Parco Eolico "Minervino" dismissione dei 9 aerogeneratori esistenti installazione di 5 aerogeneratori da 7,2MW<sub>e</sub>**  
**PROGETTO DEFINITIVO**  
**INQUADRAMENTO SU PIANO DI TUTELA DELLE ACQUE**

---

PROPONENTE: **Minervino Wind srl**  
 Via Chiese, n. 72 – 20126 Milano  
 PI/CF: 06642571001

---

PROGETTISTI: **ing. Massimo CANDEO**      **ing. Gabriele CONVERSANO**  
 Ordine Ing. Bari n° 3755      Ordine Ing. Bari n° 8884  
 Via Cancellotto, 3      Via Garruba, 3  
 70125 Bari      70122 Bari  
 Mobile 328.9569922      Mobile 328.6739206  
[m.candeo@pec.it](mailto:m.candeo@pec.it)      [gabrieleconversano@pec.it](mailto:gabrieleconversano@pec.it)  
STM ENGINEERING S.r.l.      Via GARRUBA, 3 - 70121 BARI  
 Tel. 080.5210232 - Fax 080.5234353  
 www.stmengine.it - segreteria@stmengine.it

---

Note: Collaborazione:  
**Ing. Antonio CAMPANALE**  
Ordine Ing. Bari n° 11123

---

Maggio 2023	0	Emissione	Ing. Antonio Campanale Ing. Gabriele Conversano	Ing. Massimo Candeo
DATA	REV	DESCRIZIONE	ELABORATO da:	APPROVATO da:

---

PROPRIETÀ ESCLUSIVA DELLE SOCIETÀ SOPRA INDICATE UTILIZZO E DUPLICAZIONE VIETATE  
 SENZA AUTORIZZAZIONE SCRITTA

- ▨ Confini Comunali
- ▨ Aree di tutela per approvvigionamento idrico di emergenza
- Regime ordinario
- ▨ 2-2-3 / IT16SALEN-CM / SALENTO CENTRO-MERIDIONALE
- ▨ Aeroporti
- ▨ Aree di tutela quali-quantitativa
- Regime di emergenza
- ▨ 2-2-4 / IT16SALEN-COS / SALENTO COSTIERO
- ▨ Locali
- ▨ Aree vulnerabili alla contaminazione salina
- ▨ 3-1-1 / IT16SAL-MIOCO / SALENTO MIOCENICO CENTRO-ORIENTALE
- ▨ E
- ▨ Aree di tutela quantitativa
- ▨ 1-1-4 / IT16AGAR-CO / GARGANO CENTRO-ORIENTALE
- ▨ SP
- ▨ Aree di tutela qualitative
- ▨ 2-1-2 / IT16AMUG-AL / ALTA MURGIA
- ▨ Canale Principale dell'Acquedotto Pugliese
- ▨ Tipo A
- ▨ Bacino Area Sensibile
- ▨ 2-1-3 / IT16AMUG-BRA / MURGIA BRADANICA
- ▨ Tipo B
- ▨ Zone Vulnerabili da N-trati
- ▨ SS
- ▨ Tipo C
- ▨ Aree a monitoraggio di approfondimento
- ▨ A
- ▨ Acque superficiali destinate alla produzione di acqua potabile
- ▨ 2-1-4 / IT16AMUG-CO / MURGIA COSTIERA
- ▨ 2-1-4 / IT16AMUG-TA / MURGIA TARANTINA