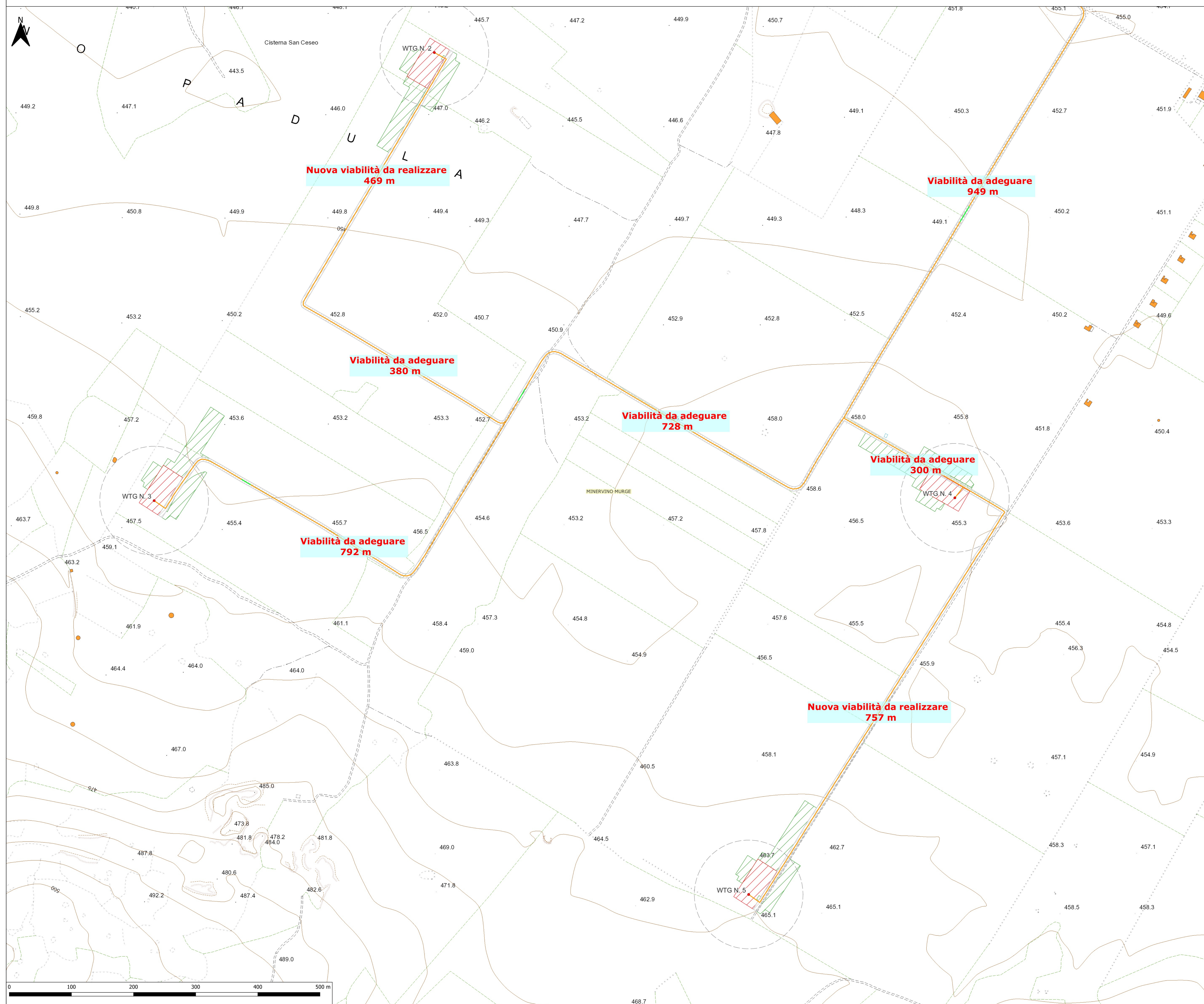
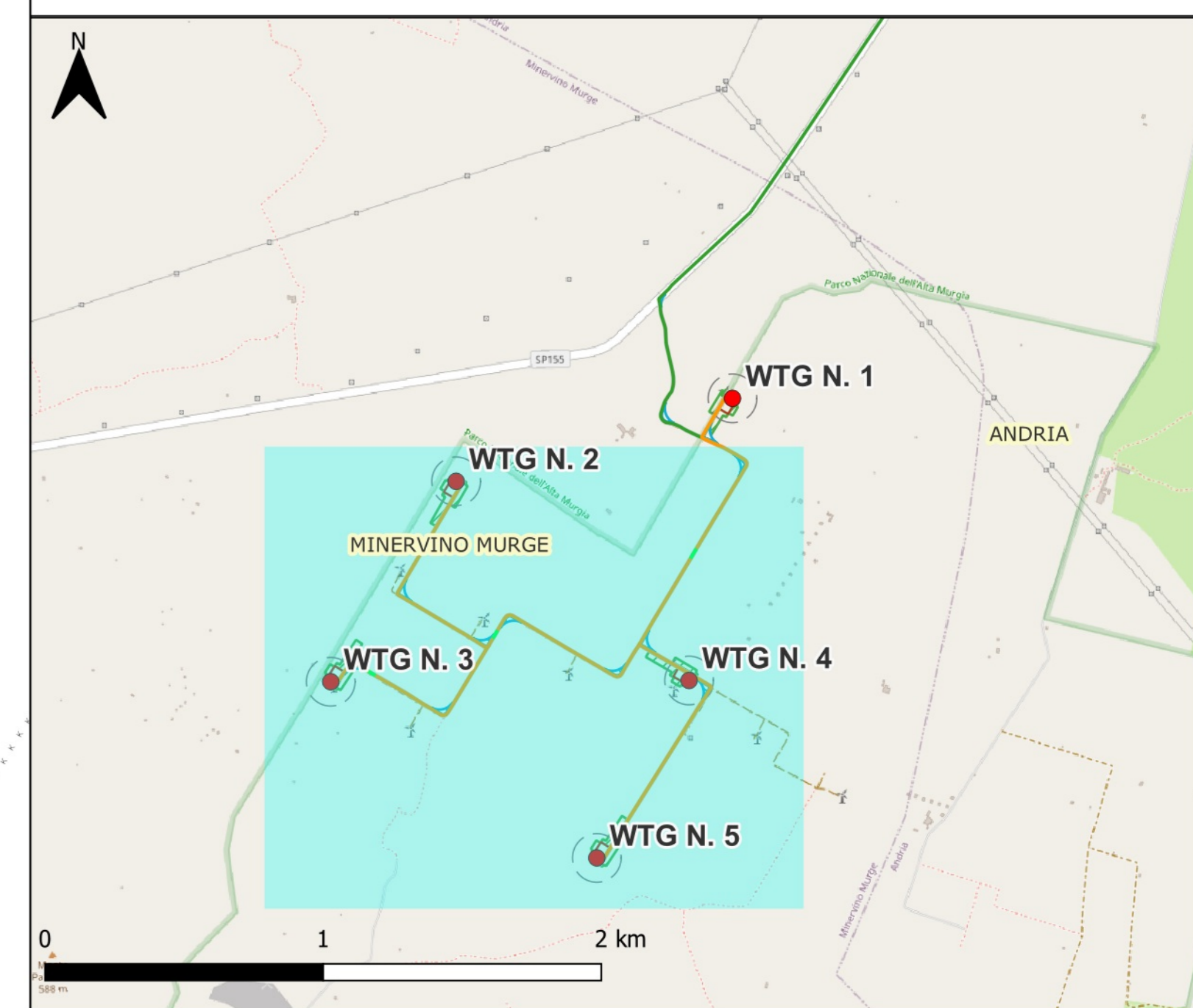


RAPPRESENTAZIONE SU BASE CTR IN SCALA 1:2.000 DELLA VIABILITA' IN FASE DI ESERCIZIO E DI CANTIERE DEL PARCO EOLICO DA REALIZZARSI COSTITUITO DA 5 WTG DA 7,2 MW/CAD UBICATE IN AGRO DI MINEVINO MURGE (BT)



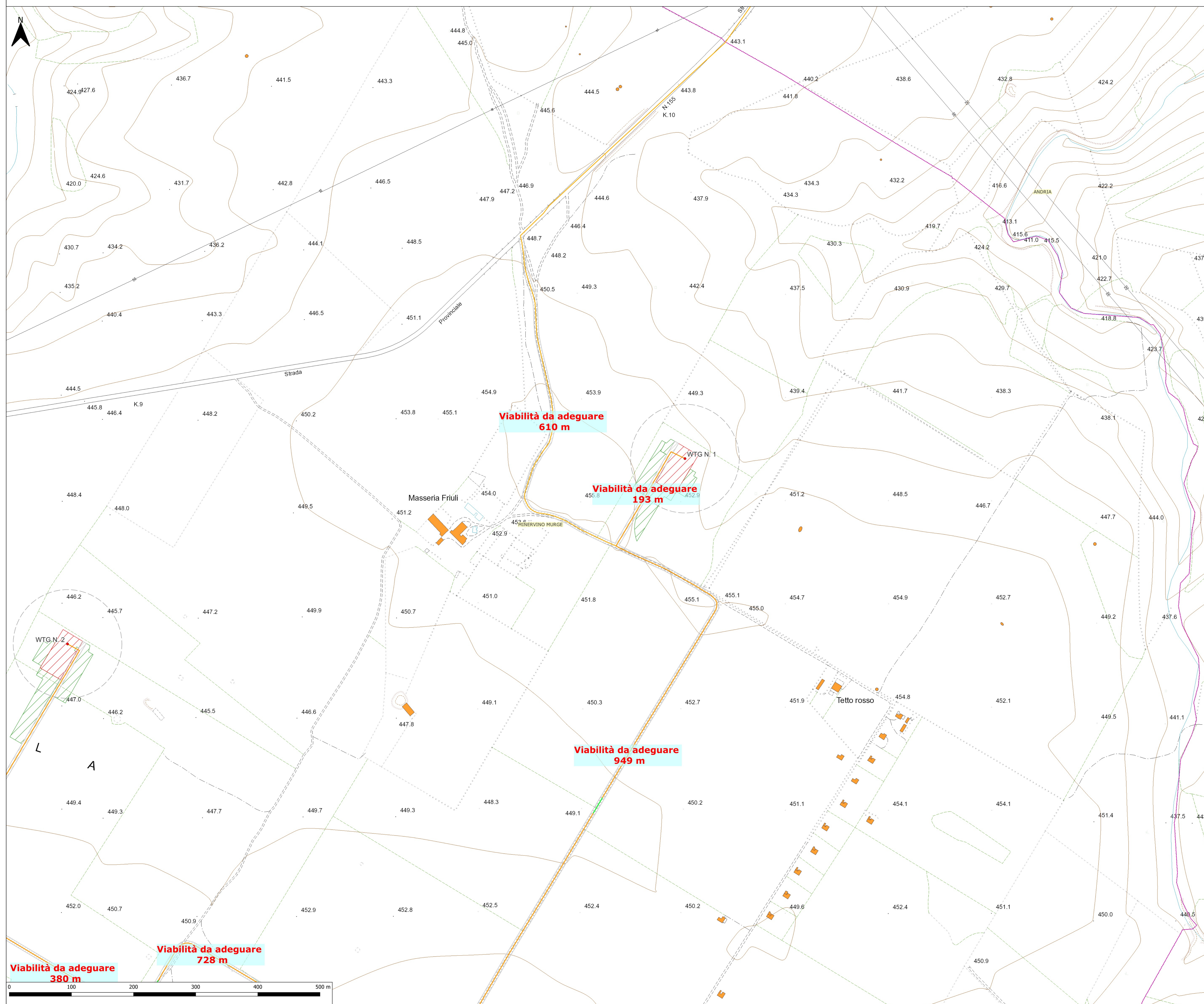
- Legenda**
- Area sorvolo
 - Cavidotto interno parco
 - ▨ Piazzole definitive
 - ▨ Piazzole temporanee
 - ▨ Slarghi
 - ▨ Strade di accesso permanenti alle WTG
 - WTG

PANORAMICA DI INQUADRAMENTO SU BASE OPEN STREET MAPS IN SCALA 1:20.000

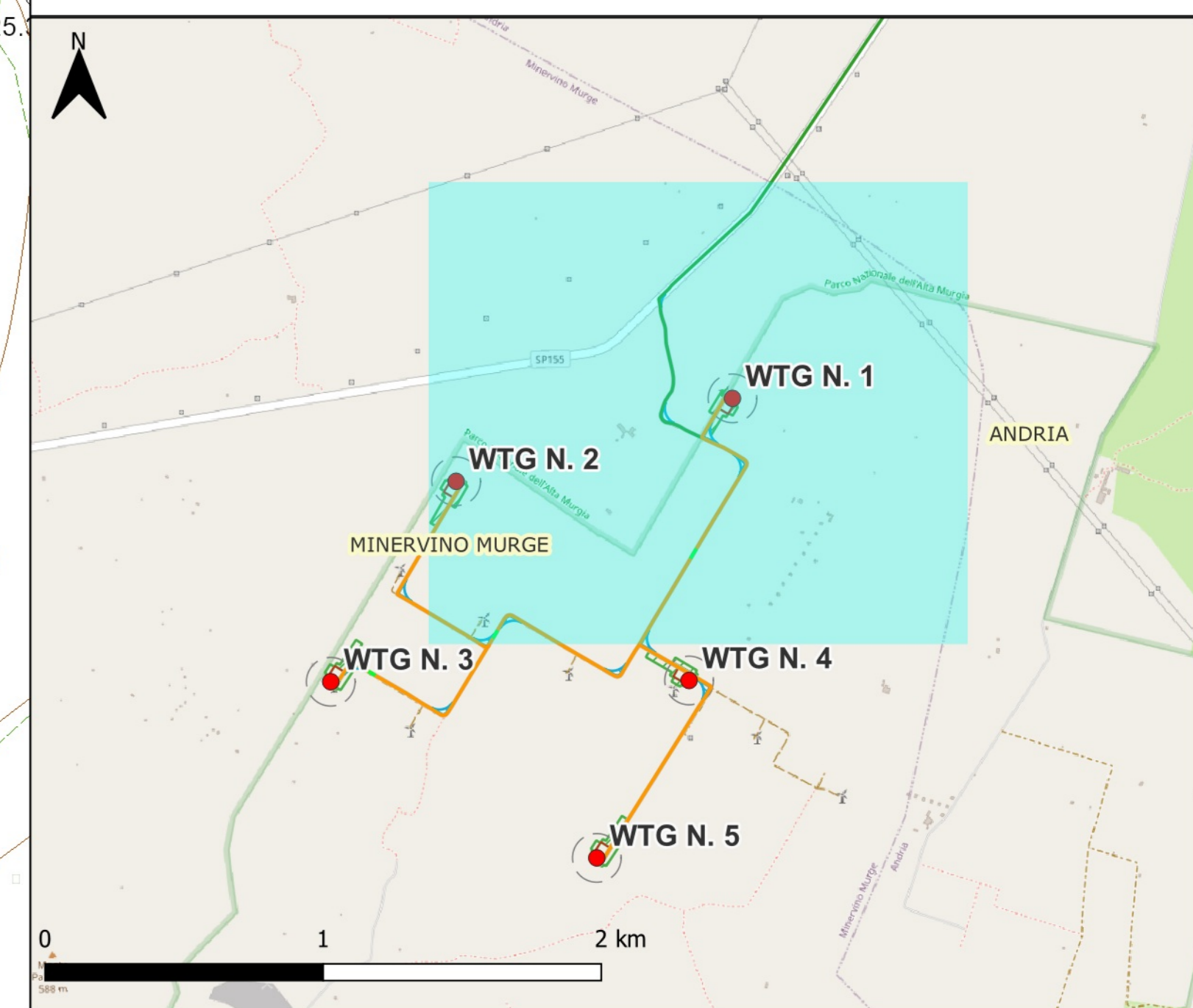


REGIONE: PUGLIA			
PROVINCIA: BARLETTA-ANDRIA-TRANI			
COMUNE: MINEVINO MURGE			
ELABORATO:	OGGETTO: T29 Integrale ricostruzione del Parco Eolico "Minervino" dismissione dei 9 aerogeneratori esistenti installazione di 5 aerogeneratori da 7,2MW. PROGETTO DEFINITIVO VIABILITA' IN FASE DI ESERCIZIO E DI CANTIERE		
PROPRONTE:	Minervino Wind srl Via Chiese, n. 72 - 20126 Milano PI/GF: 06642571001		
PROGETTISTI:	Ing. Massimo CANDEO Ordine Ing. Bari n° 3755 Via Cancellotto, 3 70125 Bari Tel. 080.5210232 - Fax 080.5214193 www.stimeng.it - ingreteria@stimeng.it		
	Ing. Gabriele CONVERSANO Ordine Ing. Bari n° 8884 Via Garruba, 3 70122 Bari Mobile 328.9569922 g.converso@pec.it		
Note:	Collaborazione: Ing. Antonio CAMPANALE Ordine Ing. Bari n° 11123		
Maggio 2023	0 Emissione	Ing. Antonio Campanale	Ing. Massimo Candeo
DATA	REV	DESCRIZIONE	ELABORATO da: APPROVATO da:
PROPRIETÀ ESCLUSIVA DELLE SOCIETÀ SOPRA INDICATE UTILIZZO E DUPLICAZIONE VIETATE SENZA AUTORIZZAZIONE SCRITTA			

- Legenda**
- Area sorvolo
 - Cavidotto interno parco
 - ▭ Piazzole definitive
 - ▭ Piazzole temporanee
 - ▭ Slarghi
 - ▭ Strade di accesso permanenti alle WTG
 - WTG



PANORAMICA DI INQUADRAMENTO SU BASE OPEN STREET MAPS IN SCALA 1:20.000



REGIONE: PUGLIA			
PROVINCIA: BARLETTA-ANDRIA-TRANI			
COMUNE: MINEVINO MURGE			
ELABORATO:	OGGETTO: T29 Integrale ricostruzione del Parco Eolico "Minervino" di smissione dei 9 aerogeneratori esistenti installazione di 5 aerogeneratori da 7,2MW. PROGETTO DEFINITIVO VIABILITA' IN FASE DI ESERCIZIO E DI CANTIERE		
PROPRONTE:	Minervino Wind srl Via Chiese, n. 72 - 20126 Milano PI/CF: 06642571001		
PROGETTISTI:	Ing. Massimo CANDEO Ordine Ing. Bari n° 3755 Via Cancellotto, 3 70122 Bari Mobile 328.9569922 m.candeo@pec.it		
	Ing. Gabriele CONVERSANO Ordine Ing. Bari n° 8884 Via Garuba, 3 70122 Bari Mobile 328.6739206 gabriele.conversano@pec.it		
Note:	Collaborazione: Ing. Antonio CAMPANALE Ordine Ing. Bari n° 11123		
Maggio 2023	0 Emissione	Ing. Antonio Campanale	Ing. Massimo Candeo
DATA	REV	DESCRIZIONE	ELABORATO da:
			APPROVATO da: