



REGIONE PUGLIA
 PROVINCIA DI FOGGIA
 COMUNI DI FOGGIA E MANFREDONIA



PROGETTO IMPIANTO SOLARE AGRI-VOLTAICO DA REALIZZARE NEL COMUNE DI FOGGIA (FG) C.DA TITOLO, E RELATIVE OPERE DI CONNESSIONE NEL COMUNE DI MANFREDONIA, DI POTENZA PARI A **62.452,04 kWp**, DENOMINATO "**FOGGIA - MANFREDONIA**"

PROGETTO DEFINITIVO

PPTR - componenti idrologiche



livello prog.	Codice Pratica STMG	DATA	SCALA
PD	201901116	03.04.2023	

REVISIONI					
REV.	DATA	DESCRIZIONE	ESEGUITO	VERIFICATO	APPROVATO

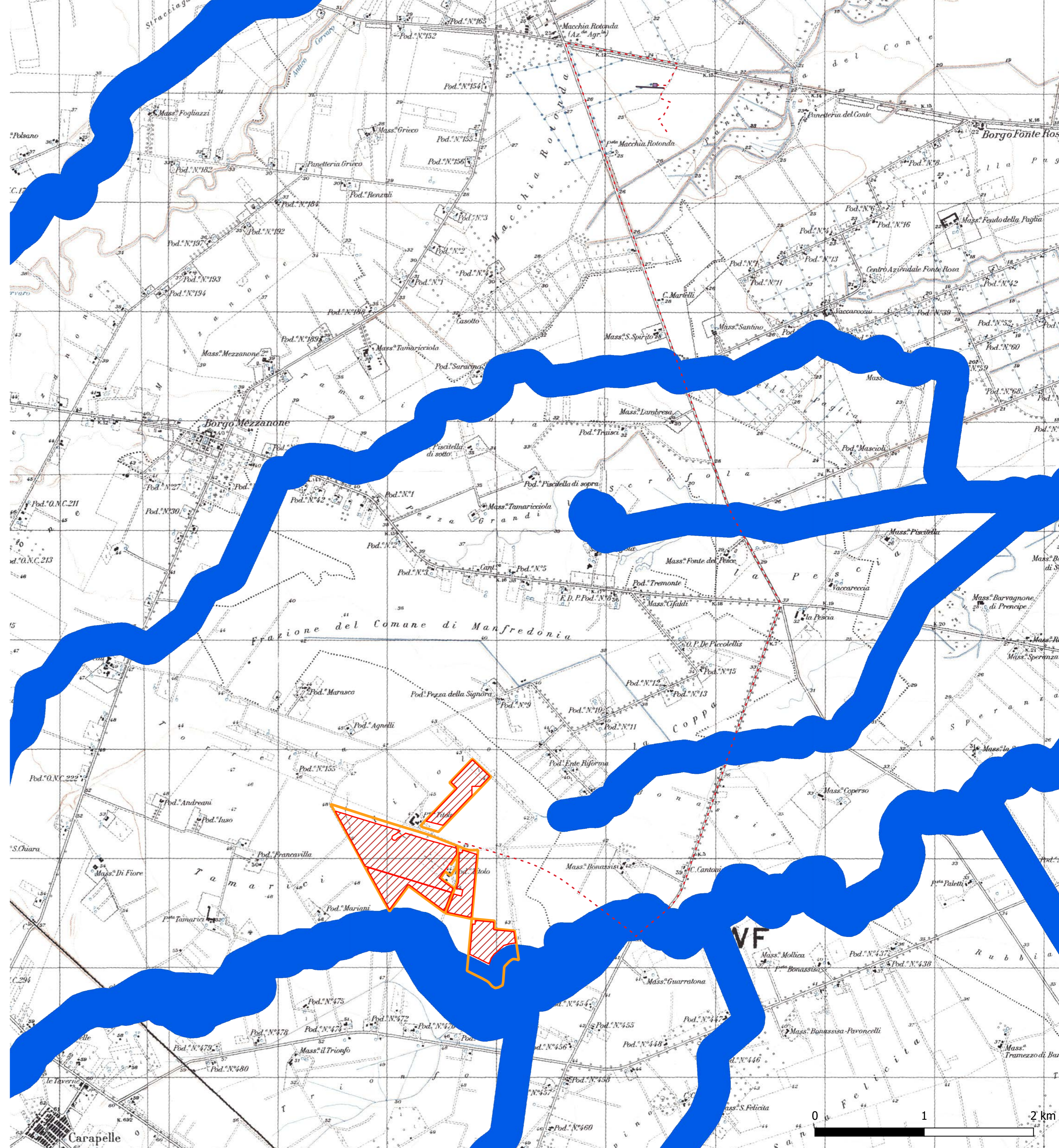
RICHIEDENTE E PRODUTTORE
HF Solar 3 S.r.l.

ENTE

PROGETTAZIONE
HORIZONFIRM
 Viale Francesco Scaduto n°2/D - 90144 Palermo (PA)

Arch. A. Calandrino	Ing. D. Siracusa
Arch. M. Gullo	Ing. A. Costantino
Arch. S. Martorana	Ing. C. Chiaruzzi
Arch. F. G. Mazzola	Ing. G. Schillaci
Arch. G. Vella	Ing. G. Buffa

Il Progettista



LEGENDA

- Elementi_areali_opere_connesse
- Elementi_lineari_opere_connesse
- Opera_areale_area_progetto
- Opera_areale_area_ingombro

PPTR DGR 650/2022

Territori costieri



Aree contermini ai laghi



Reticolo idrografico di connessione della R.E.R.



Fiumi e torrenti, acque pubbliche



Sorgenti



Vincolo idrogeologico

