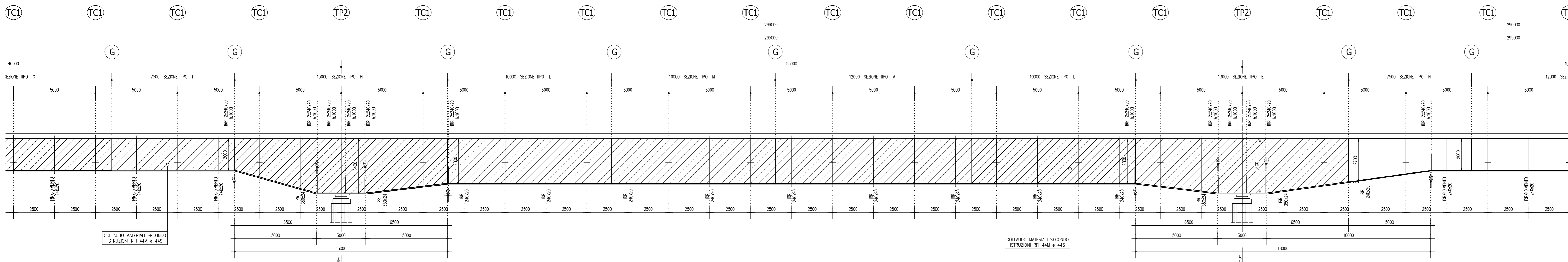


SEZIONE LONGITUDINALE STRUTTURA METALLICA IN ASSE TRACCIAMENTO (3/5) 1:100



PROFILATURA (h22 - h=200)	3/200	4/200	4/200	3/200	3/200	4/200	4/200	3/200	3/200	4/200	3/200	3/2
TIPOLOGIA SEZIONE	SEZIONE TIPO H	SEZIONE TIPO I	SEZIONE TIPO L	SEZIONE TIPO L	SEZIONE TIPO L	SEZIONE TIPO L	SEZIONE TIPO E	SEZIONE TIPO M	SEZIONE			
PATINABANDA SUPERIORE (mm)	800x40	800x40	800x40	800x40	800x40	800x40	800x40	700x25	700			
SALDATURA P. SUP. - ANIMA (mm)	16x16	16x16	12x12	12x12	12x12	12x12	16x16	12x12	12			
h TRAVE / SP. ANIMA (mm)	2000 / 24	2000-3400-2800 / 26	2800 / 20	2800 / 20	2800 / 20	2800-3400-2700 / 26	2000-2700 / 20	2000-2700 / 20	2000			
SALDATURA P. INF. - ANIMA (mm)	16x16	16x16	12x12	12x12	12x12	16x16	12x12	12x12	12			
PATINABANDA INFERIORE (mm)	900x60	900x60	900x40	900x40	900x40	900x40	900x60	900x40	900			
CONTROVENTATURA SUPERIORE (mm)	2Lx100x10 di montaggio	2Lx100x10 di montaggio	2Lx100x10 di montaggio	2Lx100x10 di montaggio	2Lx100x10 di montaggio	2Lx100x10 di montaggio	2Lx100x10 di montaggio	2Lx100x10 di montaggio	2Lx100x10 di montaggio			
TRASVERSI IN CAMBIA	piattabanda superiore h20	500x20	500x20	500x20	500x20	500x20	500x20	500x20	500x20			500
	h traverso / sp. anima h14	h.1500x14	h.1500x14	h.1500x14	h.1500x14	h.1500x14	h.1500x14	h.1500x14	h.1500x14			h.15
	piattabanda inferiore h20	400x20	400x20	400x20	400x20	400x20	400x20	400x20	400x20			400
TRASVERSO APPOGGI		500x20 / 500x25 / 500x20					500x20 / 500x25 / 500x20					
	anima	h.var.x14 / h.3100x20 / h.var.x14					h.var.x14 / h.3100x20 / h.var.x14					
	piattabanda inferiore	400x20 / 500x30 / 400x20					400x20 / 500x30 / 400x20					

G - GIUNTO SALDATO IN OPERA A PIENA PENETRAZIONE

PLANIMETRIA LINEA A.C. DAL KM 114+624.970 AL KM 115+424.970
 PROFILO LONGITUDINALE LINEA A.C. DAL KM 114+100.000 AL KM 115+400.000
 PROFILO LONGITUDINALE LINEA A.C. DAL KM 115+400.000 AL KM 115+900.000
 RELAZIONE GEOTECNICA
 TOMBINI STRADALI - SEZIONE CIRCOLARE
 TIPOLOGICO SOLETTA IMPALCATI STRUTTURA MISTA - CATEGORIA F2 - LASTRE TRALICCIATE
 TIPOLOGICO CARPENTERIA METALLICA IMPALCATO - CATEGORIA F2 - CONTROVENTI SUPERIORI E RETI DI 95M0
 C/F STRADE CAT F2 : CARPENTERIA IMPALCATO
 TIPOLOGICO C/F SMALTIMENTO ACQUE METEORICHE TAV 1/2
 TIPOLOGICO C/F SMALTIMENTO ACQUE METEORICHE TAV 2/2
 SEZIONI TIPO IN RILEVATO STRADA CATEGORIA F2
 C/F SEZIONI TIPO OPERE D'ARTE STRADA CAT F2
 C/F PRESCRIZIONI MATERIALI E NOTE GENERALI
 C/F STRADE CATEGORIA C2-F2 : CARPENTERIA PILE CON PUNTO AD 8 PALI
 C/F STRADE CATEGORIA F2 : CARPENTERIA PILE CON PUNTO A 6 PALI
 C/F STRADE CATEGORIA F2 : CARPENTERIA SPALLE CON PUNTO AD 8 PALI
 C/F STRADE CATEGORIA F2 : CARPENTERIA SPALLE CON PUNTO A 12 PALI
 C/F CASCONA PERGOLA VECCHIA - CAVALCAVIA 243 A4 - PR. DI CARATT. STRAT.

CAVALCAVIA PERGOLA VECCHIA - CAVALCAVIA 243 A4 - PR. DI CARATT. STRAT. IV22
 PLANIMETRIA STATO DI FATTO E DI PROGETTO
 PIANTE FONDAZIONI ED IMPALCATO, TAV. 1/2
 PIANTE FONDAZIONI ED IMPALCATO, TAV. 2/2
 CARPENTERIA PILE CON PUNTO A 8 PALI
 CARPENTERIA PILE CON PUNTO A 6 PALI
 SPALLA A-CARPENTERIA
 APPARECCHI DI APPOGGIO E GIUNTI
 RELAZIONE DI CALCOLO SOTTOSTRUTTURE
 RELAZIONE DI CALCOLO APPARECCHI DI APPOGGIO E GIUNTI DI DILATAZIONE
 RELAZIONE DI CALCOLO IMPALCATO
 CARPENTERIA METALLICA IMPALCATO - DISEGNO D'ASSEMBE - TAVOLA 1/5
 CARPENTERIA METALLICA IMPALCATO - DISEGNO D'ASSEMBE - TAVOLA 2/5
 CARPENTERIA METALLICA IMPALCATO - DISEGNO D'ASSEMBE - TAVOLA 3/5
 CARPENTERIA METALLICA IMPALCATO - DISEGNO D'ASSEMBE - TAVOLA 4/5
 CARPENTERIA METALLICA IMPALCATO - DISEGNO D'ASSEMBE - TAVOLA 5/5
 CARPENTERIA METALLICA IMPALCATO - TRAVERSI - TAVOLA 1/3
 CARPENTERIA METALLICA IMPALCATO - TRAVERSI - TAVOLA 2/3
 CARPENTERIA METALLICA IMPALCATO - TRAVERSI - TAVOLA 3/3
 PROFILO LONGITUDINALE
 SEZIONI TRASVERSALI (TAV.1/6)
 SEZIONI TRASVERSALI (TAV.2/6)
 SEZIONI TRASVERSALI (TAV.3/6)
 SEZIONI TRASVERSALI (TAV.4/6)
 SEZIONI TRASVERSALI (TAV.5/6)
 SEZIONI TRASVERSALI (TAV.6/6)
 DIAGRAMMA DI VISUALE LIBERA E VELOCIITÀ
 RELAZIONE TECNICA GENERALE
 SEZIONE LONGITUDINALE E PROSPETTO
 PLANIMETRIA FASI COSTRUTTIVE
 SPALLA B-CARPENTERIA

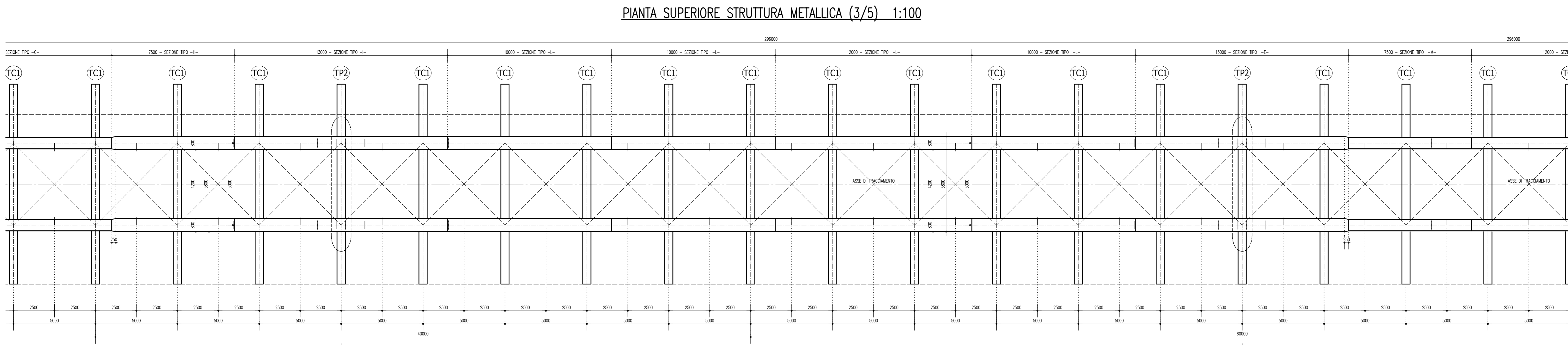
NOTE GENERALI

COLLAUDO MATERIALI
 - Secondo istruzioni RFI 44m e 44s per la comparsa di scivolamento della linea ferroviaria e per le due ad esso adiacenti.

SI PREVEDONO CONTROFRECCHE PARI ALLA DEFORMAZIONE DOVUTA AI PESI PROPRI PIU' IL 25% DELLA DEFORMAZIONE DOVUTA AI CARICHI ACCIDENTALI

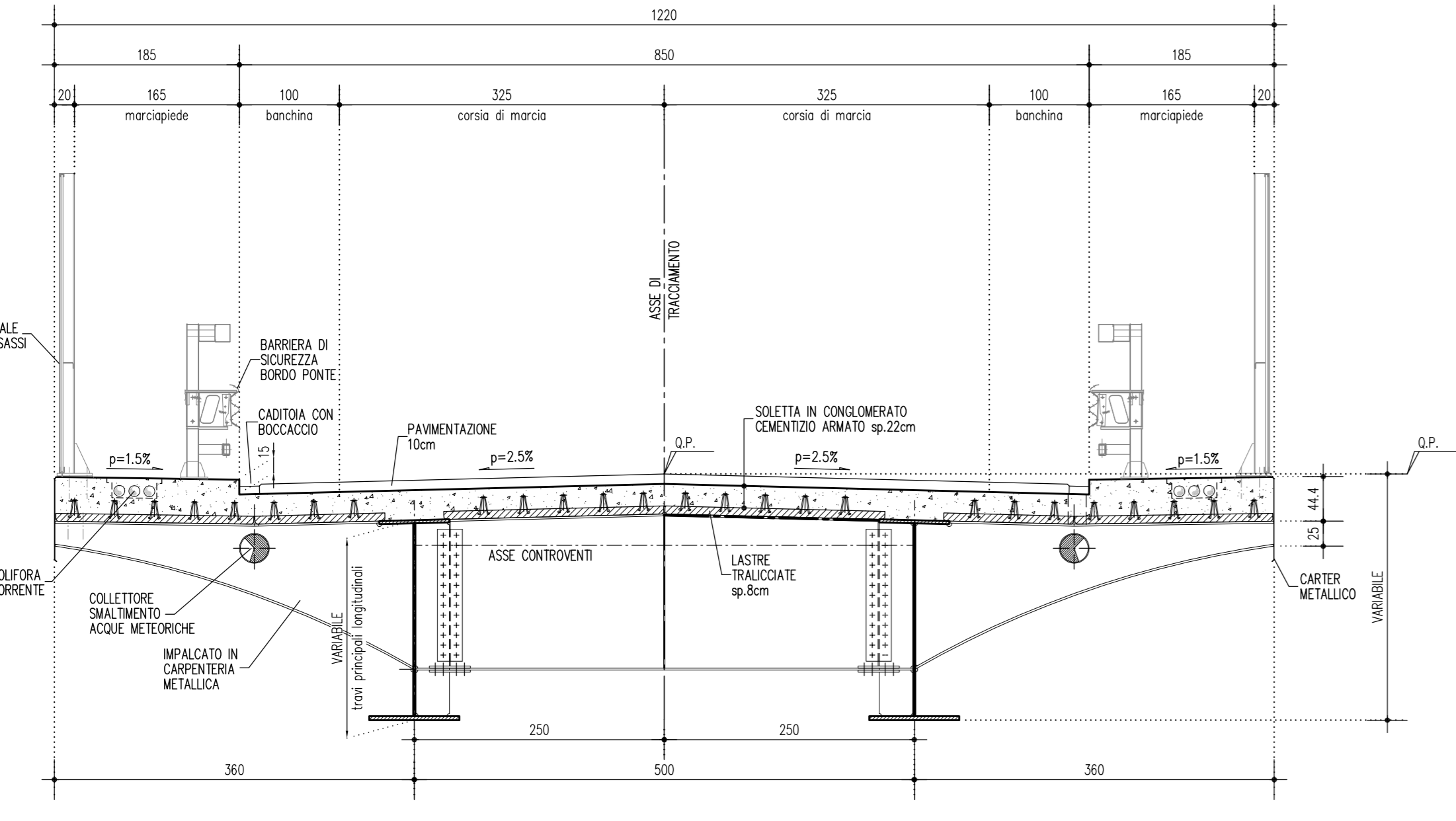
- DOVE NON DIVERSAMENTE INDICATO LE QUOTE SI INTENDONO IN MM

CARATTERISTICHE DEI MATERIALI



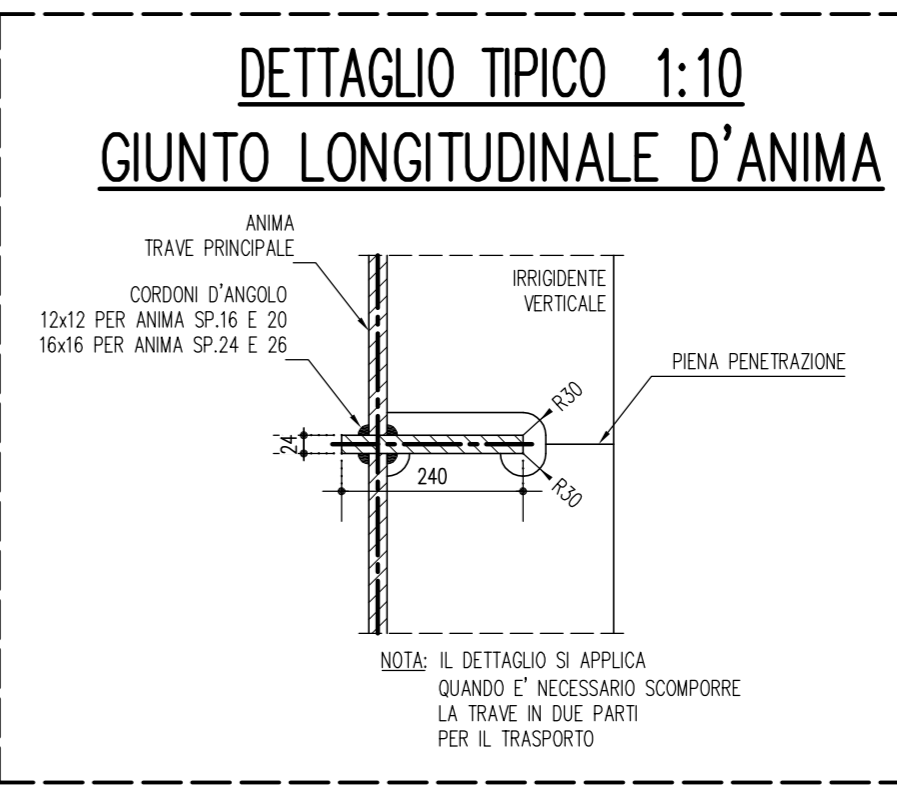
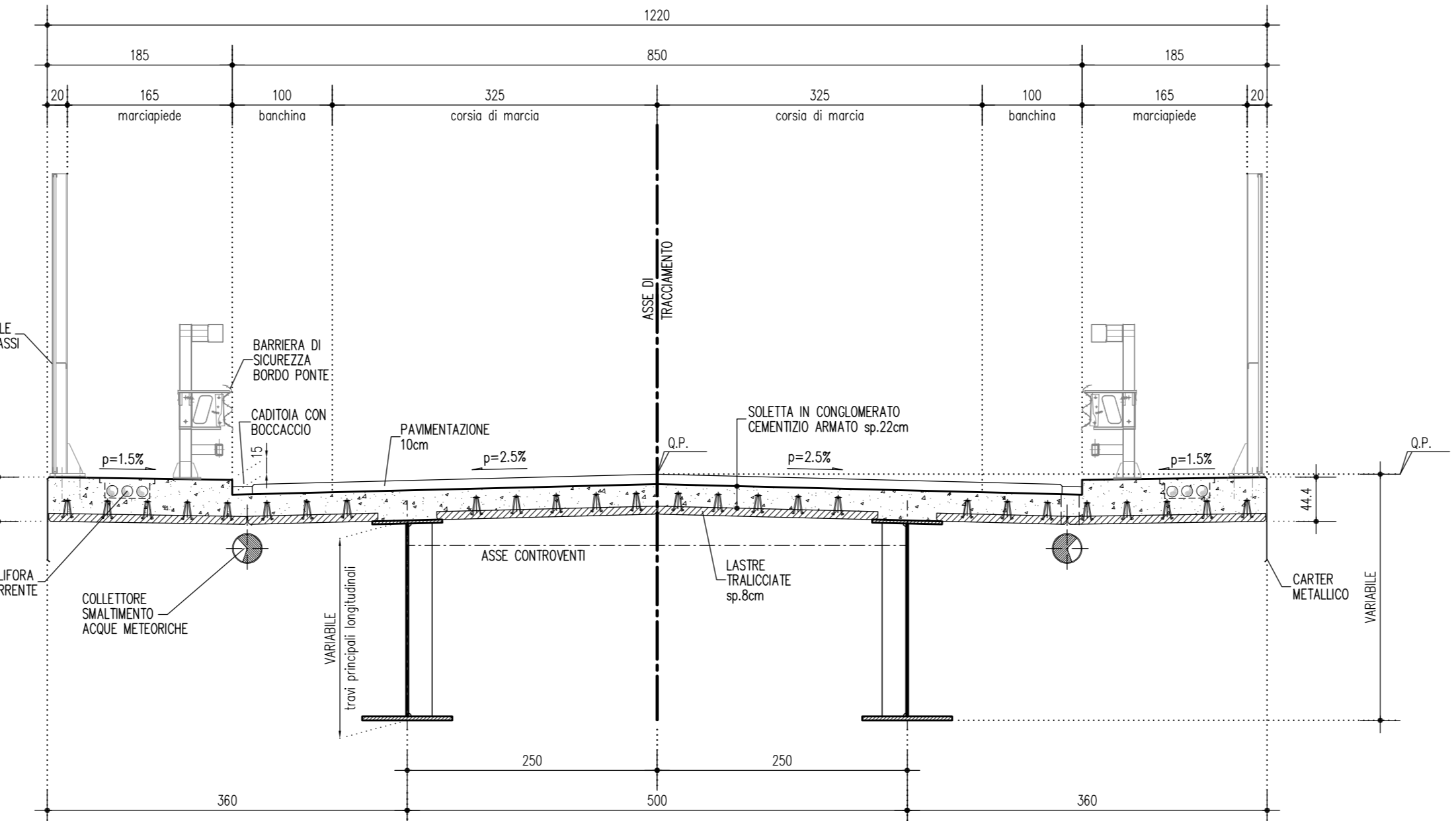
IMPALCATO : SEZIONE TRASVERSALE TIPO SUL TRAVERSO 1:50

(QUOTE IN CM)



IMPALCATO : SEZIONE TRASVERSALE TIPO SUGLI IRRIGIDENTI 1:50

(QUOTE IN CM)



COMMITTENTE: **RFI** RETE FERROVIARIA ITALIANA GRUPPO FERROVIE DELLO STATO

ALTA SORVEGLIANZA: **ITALFERR** GRUPPO IRENOVA S.p.A. S.p.A. S.p.A.

GENERAL CONTRACTOR: **Cepav due**

INFRASTRUTTURE FERROVIARIE STRATEGICHE DEFINITE DALLA LEGGE OBIETTIVO N. 443/01
 LINEA A.V. /A.C. TORINO - VENEZIA Tratta MILANO - VERONA
 Lotto funzionale Brescia-Verona
 PROGETTO DEFINITIVO

OPERE DI ATTRAVERSAMENTO STRADALE

CASCINA PERGOLA VECCHIA - CAVALCAVIA 243 A4 - PK 115+158.373
 CARPENTERIA METALLICA IMPALCATO - DISEGNO D'ASSEMBE - TAVOLA 3/5

ALTA SORVEGLIANZA: **ITALFERR**

COMMESSA LOTTO FASE ENTE TIPO DOC. OPERADISCIPLINA PROGR. REV. SCALA
 IN05 00 D E2 BA 1/2/2/07 003 0 Varie

PROGETTAZIONE GENERAL CONTRACTOR

Rev.	Data	Descrizione	Redatto	Data	Verificato	Data	Approvato	Data
0	31/03/14	EMISSIONE PER CDS	PAZZARI	31/03/14	PAZZARI	31/03/14	PAZZARI	31/03/14
1								
2								
3								

Autorizzato/Date: **Cepav due** Consorzio Project Director (Ing. F. Longobardi)

Salpem S.p.a. COMM. 032121 Data: 31/03/14 Doc.N. 20665_00.dwg

Scala di plot: 1: