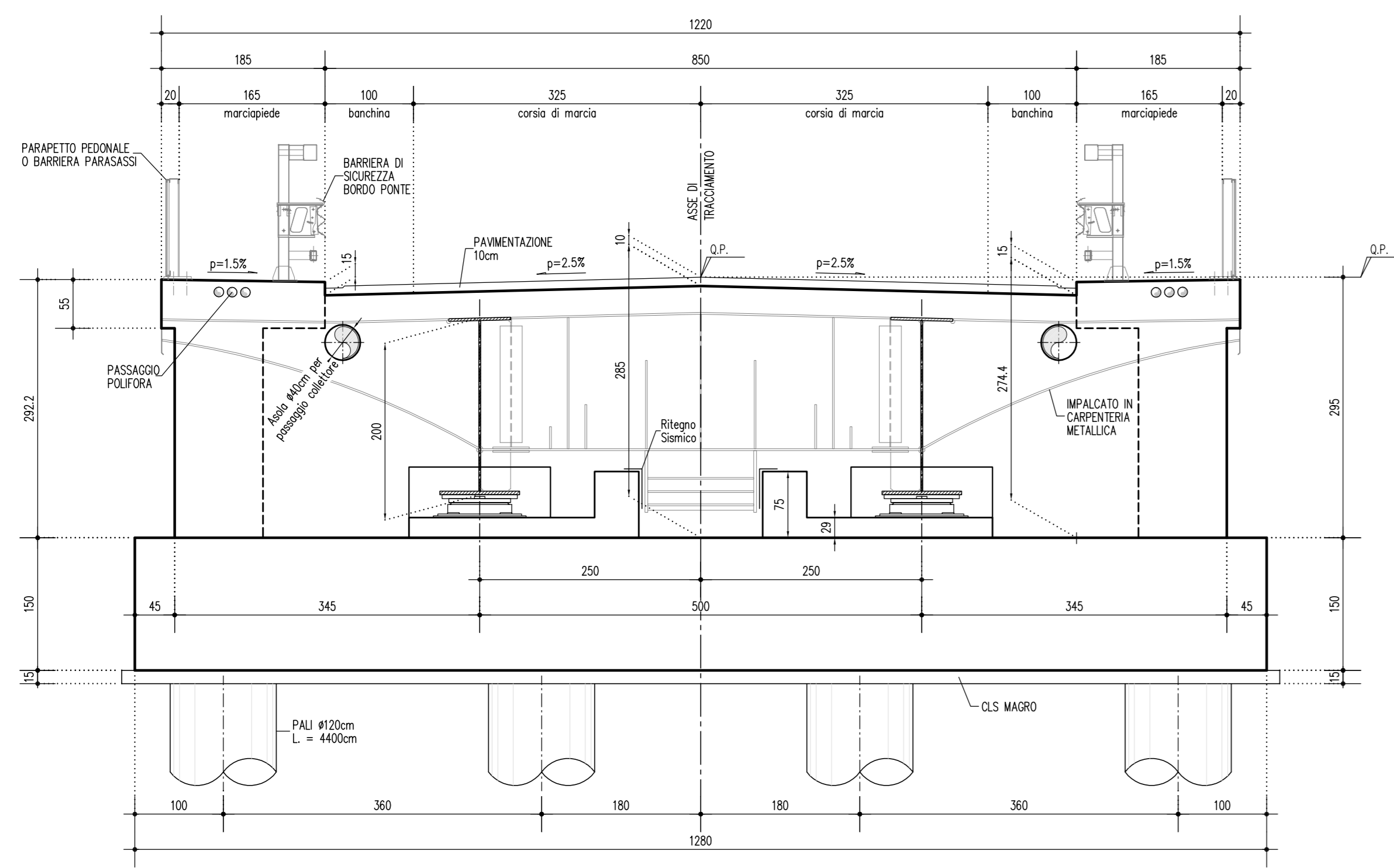


PLANIMETRIA LINEA A.C. DAL KM 114+624.970 AL KM 115+424.970	IN050002277001110
PROFLO LONGITUDINALE LINEA A.C. DAL KM 114+100.000 AL KM 115+400.000	IN050002277001098
PROFLO LONGITUDINALE LINEA A.C. DAL KM 115+000.000 AL KM 115+400.000	IN050002277001099
RELAZIONE GEOTECNICA	IN050002282000001
TOMENI STRADALI - SEZIONE CIRCOLARE	IN050002282000004
TIPOLOGICO SOLETTA IMPALCATI STRUTTURA MISTA - CATEGORIA F2 - LASTRE TRALUCIATE	IN050002282000803
TIPOLOGICO CARPENTERIA METALLICA IMPALCATO - CATEGORIA F2 - CONTRONDI SUPERIORI E RITENI SEMI	IN0500022820007016
CVF STRADE CAT F2 : CARPENTERIA IMPALCATO	IN0500022820000519
TIPOLOGICO CVF SMALTIMENTO ACQUE METEORICHE TAV 1/2	IN0500022820003001
TIPOLOGICO CVF SMALTIMENTO ACQUE METEORICHE TAV 2/2	IN0500022820003002
SEZIONI TIPO IN RILEVATO STRADA CATEGORIA F2	IN0500022820004007
CVF SEZIONI TIPO OPERE D'ARTE STRADA CAT F2	IN0500022820004007
CVF PRESCRIZIONI MATERIALI E NOTE GENERALI	IN050002200000001
CVF STRADE CATEGORIA C2-F2 : CARPENTERIA PILE CON PUNTO AD 8 PALI	IN0500022820007004
CVF STRADE CATEGORIA C2-F2 : CARPENTERIA PILE CON PUNTO A 6 PALI	IN05000228200005001
CVF STRADE CATEGORIA F2 : CARPENTERIA SPALLE CON PUNTO AD 8 PALI	IN0500022820004002
CVF STRADE CATEGORIA F2 : CARPENTERIA SPALLE CON PUNTO A 12 PALI	IN0500022820004003
CVF CASONA PERGOLA VECCHIA - CAVALCAFERROVIA 243 A4 - PR. DI CARAT. STRAT.	IN05000228200020001

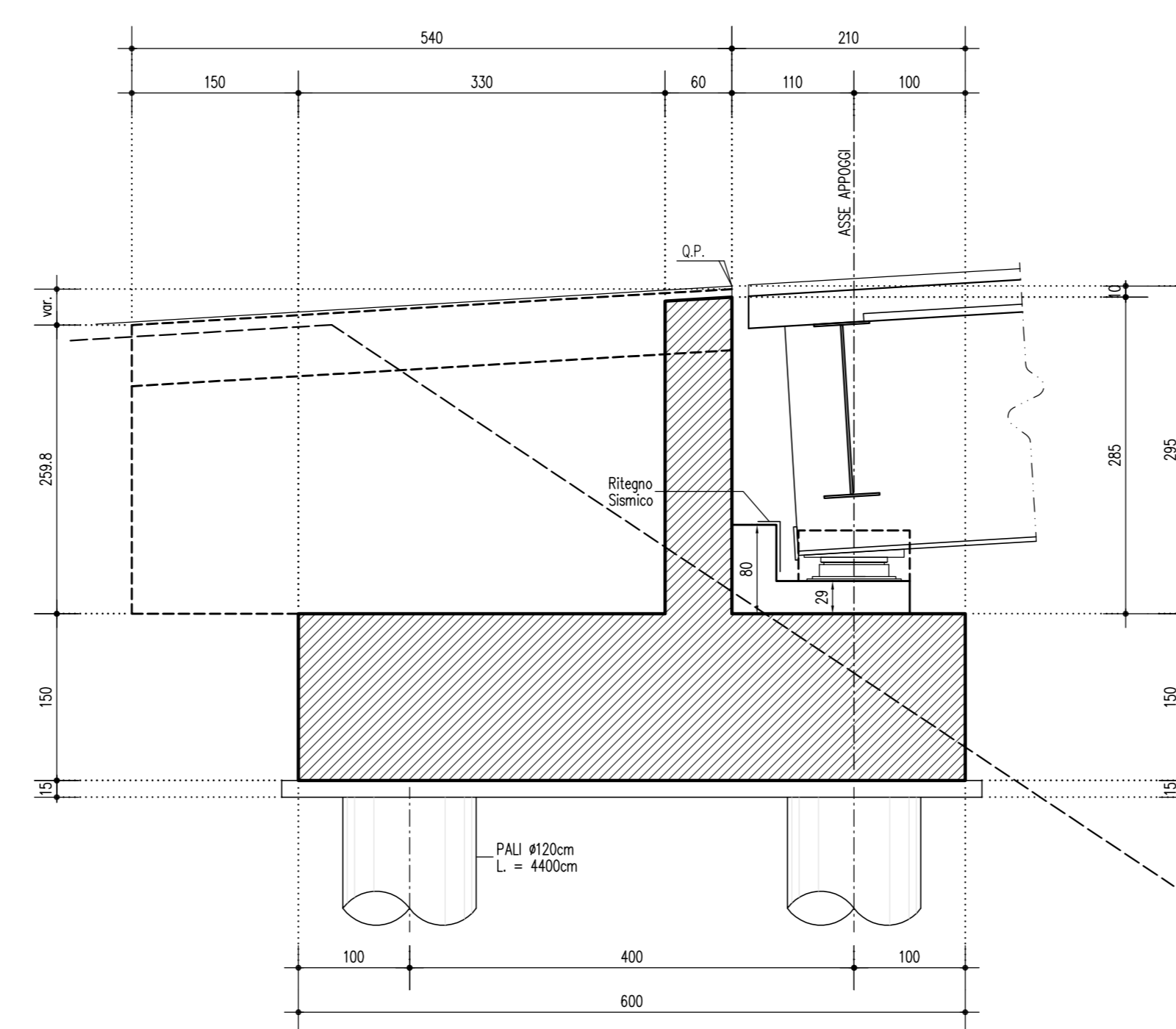
CAVALCAFERROVIA C.N.A. PERGOLA VECCHIA - CAVALCAVIA 243 A4 IV22

PLANIMETRIA STATO DI FATTO E DI PROGETTO	IN05000228200020001
PIANTA FONDAZIONI ED IMPALCATO, TAV. 1/2	IN05000228200020001
PIANTA FONDAZIONI ED IMPALCATO, TAV. 2/2	IN05000228200020002
CARPENTERIA PILE CON PUNTO A 8 PALI	IN05000228200020001
CARPENTERIA PILE CON PUNTO A 6 PALI	IN05000228200020002
SPALLA A-CARPENTERIA	IN05000228200020001
APPARECCHI DI APPoggio E GIUNTI	IN05000228200020001
RELAZIONE DI CALCOLO SOTTOSTRUTTURE	IN05000228200020001
RELAZIONE DI CALCOLO APPARECCHI DI APPoggio E GIUNTI DI DILATAZIONE	IN05000228200020002
RELAZIONE DI CALCOLO IMPALCATO	IN05000228200020003
CARPENTERIA METALLICA IMPALCATO - DISEGNO D'ASSEME - TAVOLA 1/5	IN05000228200020001
CARPENTERIA METALLICA IMPALCATO - DISEGNO D'ASSEME - TAVOLA 2/5	IN05000228200020002
CARPENTERIA METALLICA IMPALCATO - DISEGNO D'ASSEME - TAVOLA 3/5	IN05000228200020003
CARPENTERIA METALLICA IMPALCATO - DISEGNO D'ASSEME - TAVOLA 4/5	IN05000228200020004
CARPENTERIA METALLICA IMPALCATO - DISEGNO D'ASSEME - TAVOLA 5/5	IN05000228200020005
CARPENTERIA METALLICA IMPALCATO - TRAVERSI - TAVOLA 1/3	IN05000228200020001
CARPENTERIA METALLICA IMPALCATO - TRAVERSI - TAVOLA 2/3	IN05000228200020002
CARPENTERIA METALLICA IMPALCATO - TRAVERSI - TAVOLA 3/3	IN05000228200020003
PROFLO LONGITUDINALE	IN05000227700200001
SEZIONI TRASVERSALI (TAV.1/6)	IN05000228200020001
SEZIONI TRASVERSALI (TAV.2/6)	IN05000228200020003
SEZIONI TRASVERSALI (TAV.3/6)	IN05000228200020004
SEZIONI TRASVERSALI (TAV.4/6)	IN05000228200020005
SEZIONI TRASVERSALI (TAV.5/6)	IN05000228200020006
SEZIONI TRASVERSALI (TAV.6/6)	IN05000228200020007
DIAGRAMMA DI VISUALE LIBERA E VELOCITA	IN05000228200020001
RELAZIONE TECNICA GENERALE	IN05000228200020001
SEZIONE LONGITUDINALE E PERSPECTIVO	IN05000228200020001
PLANIMETRIA FASI COSTRUTTIVE	IN05000228200020001

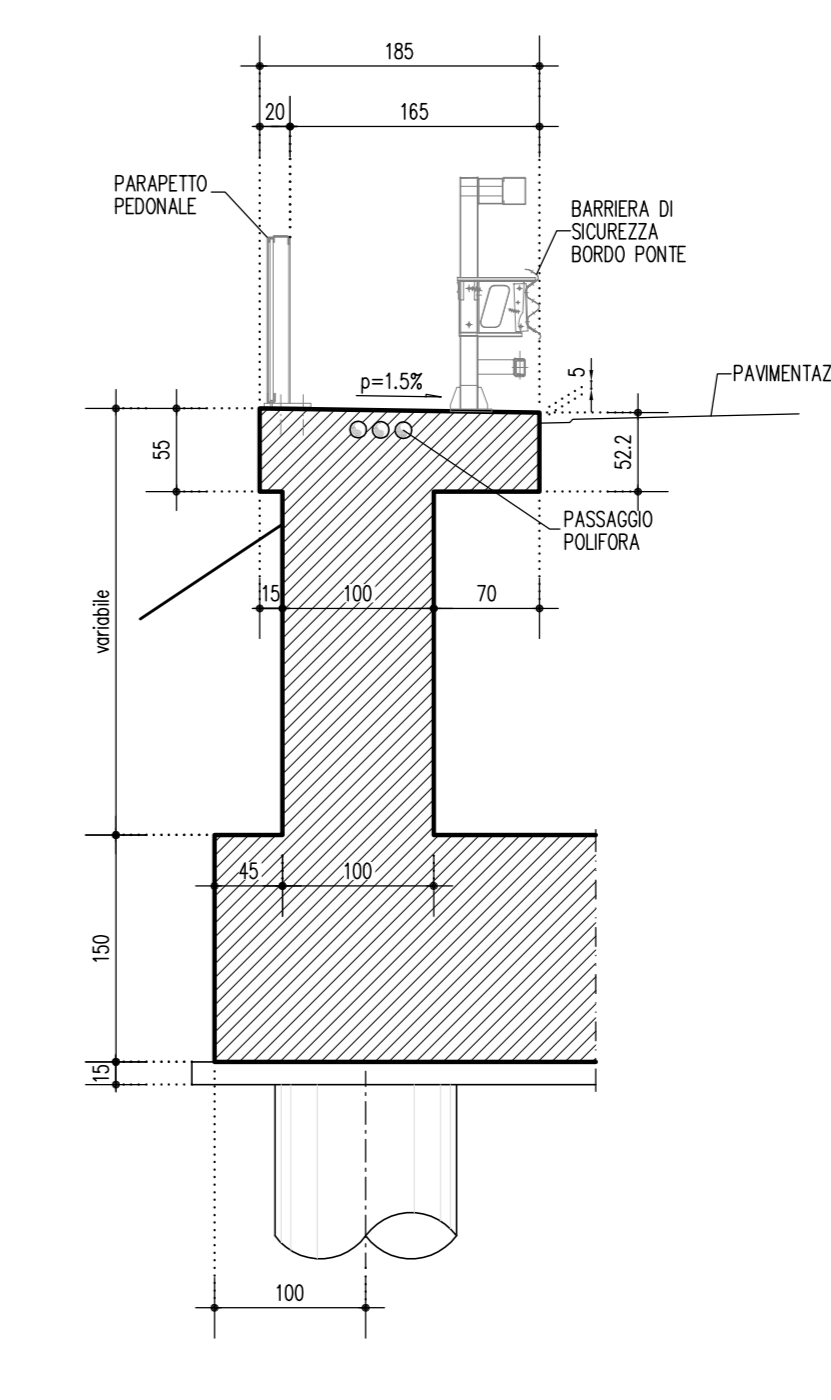
VISTA FRONTALE SPALLA PASSANTE 1:50



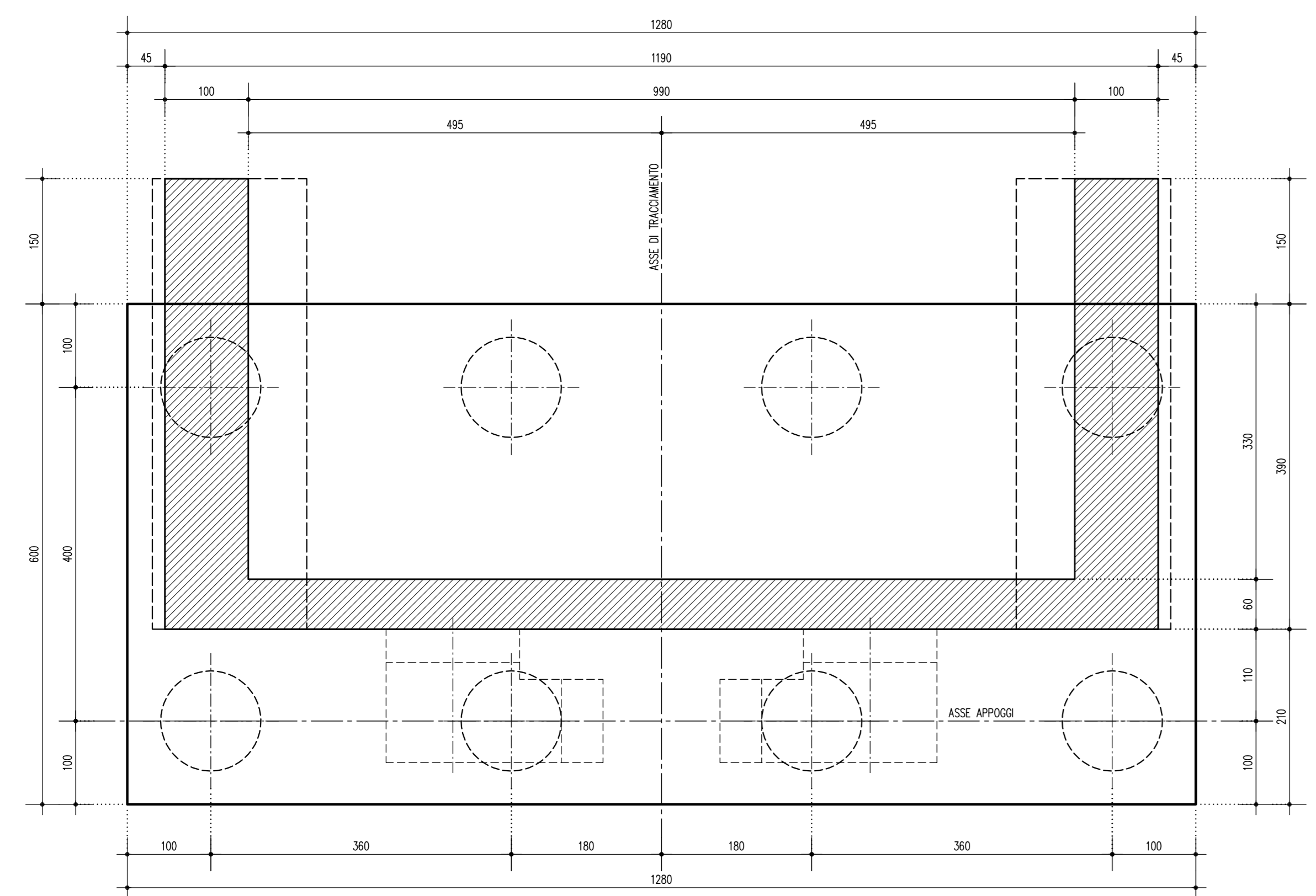
SEZIONE IN ASSE TRACCIAMENTO 1:50



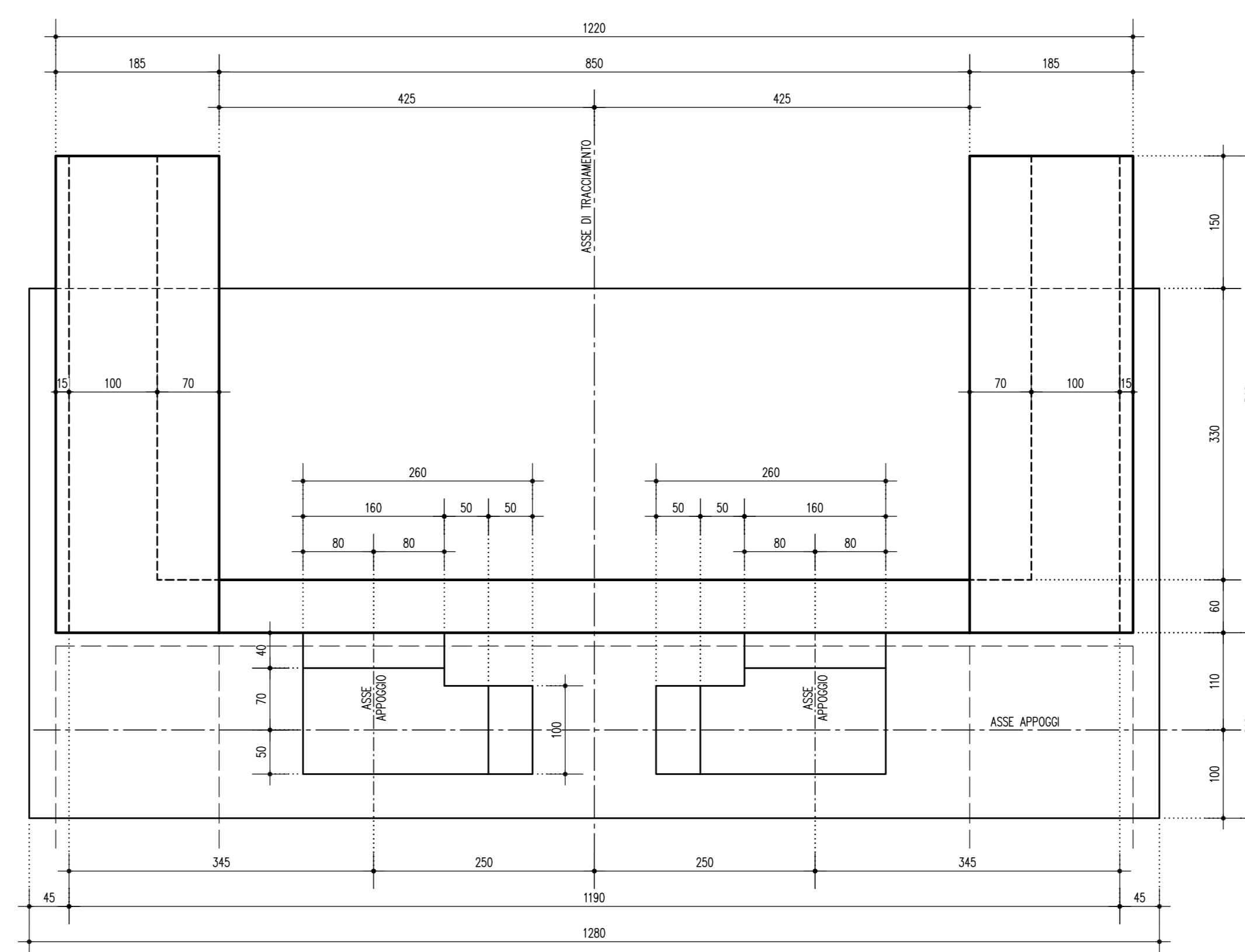
SEZIONE RISVOLTI 1:50



PIANTA FONDAZIONE E SPICCATO ELEVAZIONE 1:50
(n.8 PALI #120cm L=4400cm)

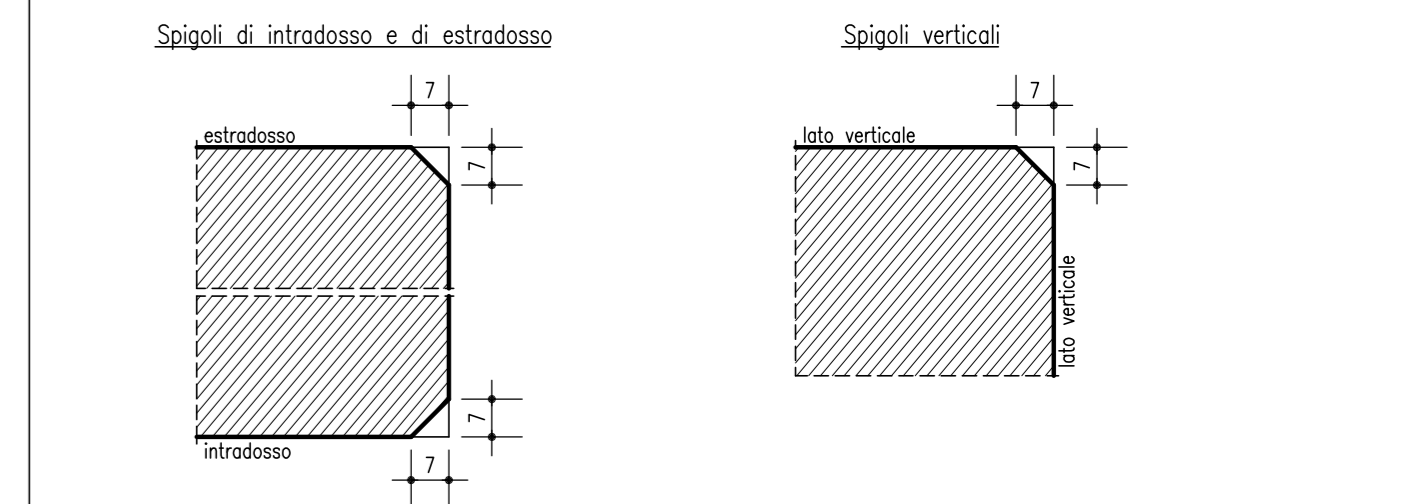


VISTA DALL'ALTO 1:50



NOTE GENERALI

- Q.P. = QUOTA PROGETTO PIANO VIBRE CAVALCAFERROVIA
- TUTTE LE MISURE SONO ESPRESSE IN CENTIMETRI
- TUTTI GLI ANGOLO SONO ESPRESSE IN GRADI SESSANTESIMALI
- L'IMPALCATO RAPPRESENTATO SI RIFERISCE ALLA CATEGORIA STRADALE TIPO F2. TUTTE LE GEOMETRIE DEGLI ELEMENTI DELLA PIA NON CAMBIANO IN CORRESPONDENZA DI IMPALCATI APPARTENENTI ALLA CATEGORIA STRADALE TIPO C2
- L'IMPIEGIO DELLA TIPOLOGIA DI PUNTO RAPPRESENTATO NEL PRESENTE ELABORATO E' DA VERIFICARE NELLE SINGOLE OPERE.
- TUTTI GLI SPIGOLI (DI INTRADOSSO, DI ESTRADOSSO E VERTICALI) DELLA FONDAZIONE AVRANNO SMUSSO 7x7cm



CARATTERISTICHE DEI MATERIALI

PER PRESCRIZIONI MATERIALI ED INCIDENZA ARMATURA VEDERE ELABORATO :
OPERE DI ATTRAVERSAMENTO STRADALE - TIPOLOGICO CAVALCAFERROVIA IN050002200000001
PRESCRIZIONI MATERIALI E NOTE GENERALI

COMMITTENTE: **RFI** RETE FERROVIARIA ITALIANA GRUPPO FERROVIE DELLO STATO

ALTA SORVEGLIANZA: **ITALFERR** GRUPPO FERROVIE DELLO STATO ITALIANO

GENERAL CONTRACTOR: **Cepav due**

INFRASTRUTTURE FERROVIARIE STRATEGICHE DEFINITE DALLA LEGGE OBIETTIVO N. 443/01
LINEA A.V. /A.C. TORINO - VENEZIA Tratta MILANO - VERONA
Lotto funzionale Brescia-Verona
PROGETTO DEFINITIVO

OPERE DI ATTRAVERSAMENTO STRADALE
CASCINA PERGOLA VECCHIA - CAVALCAFERROVIA 243 A4 - PK 115+158.373
SPALLA -B-CARPENTERIA

Verificato	Data	Approvato	Data

COMMESSA	LOTTO	FASE	ENTE	TIPO DOC.	OPERADISCIPLINA	PROGR.	REV.	SCALA
IN05	00	D	E2	BB	IV2204	002	0	1:50

PROGETTAZIONE GENERAL CONTRACTOR								Autorizzato/Date	
Rev.	Data	Descrizione	Redatto	Verificato	Data	Approvato	Data	Consorzio	
0	31/03/14	EMMISSIONE PER CDS	PAZZANI	PAZZANI	31/03/14	PAZZANI	31/03/14	Cepav due	
1								Project Director	
2								(Prof. F. Longobardi)	
3								Data:	