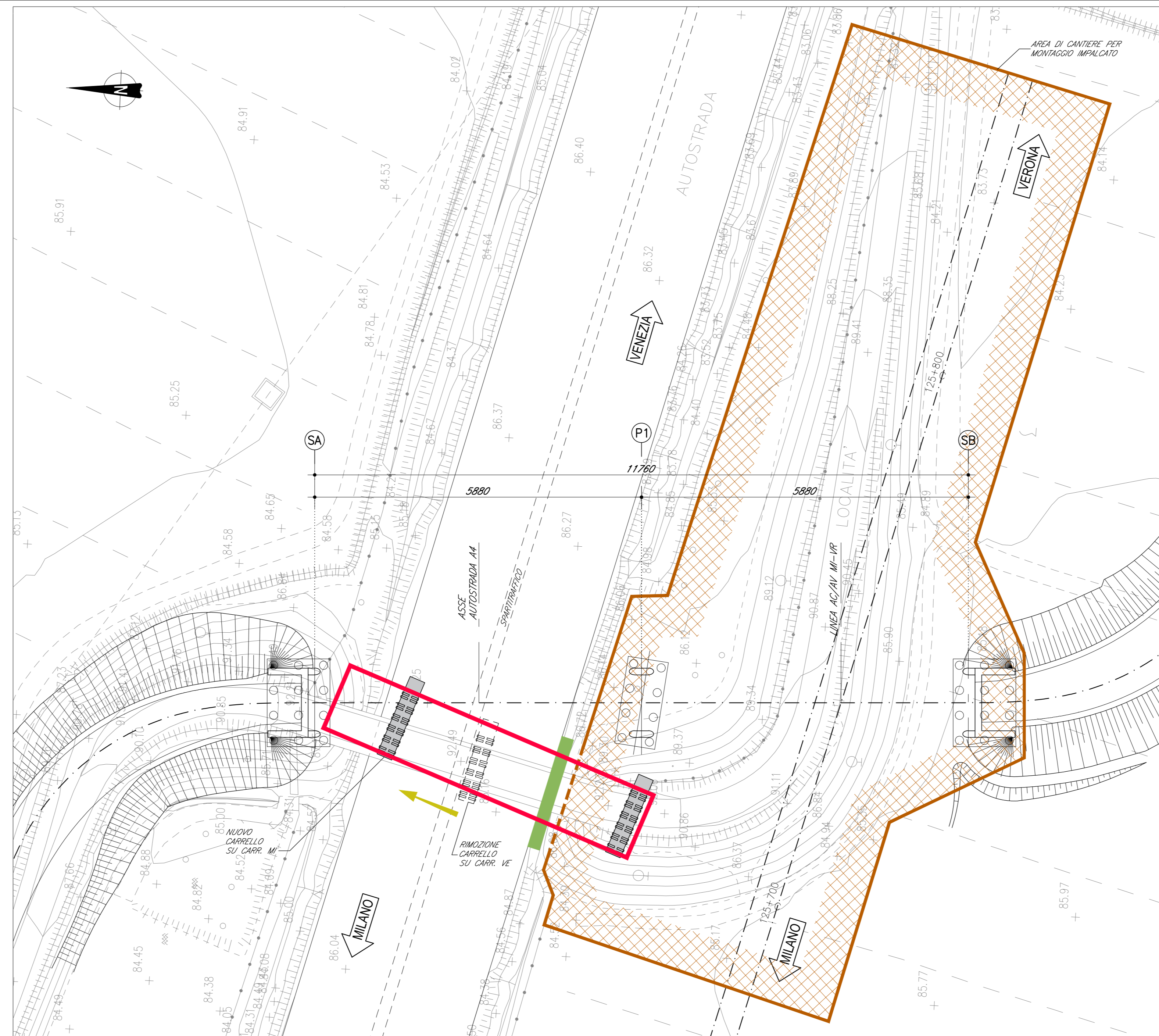


FASE 0 :

- RIMOZIONE RAMPE ESISTENTI FINO A QUOTA PIANO CAMPAGNA.
- ESECUZIONE OPERE PROVVISORIALI E SCAVI.
- REALIZZAZIONE PALIFICATE, FONDAZIONI ED ELEVAZIONI DI SPALLE E PILA.

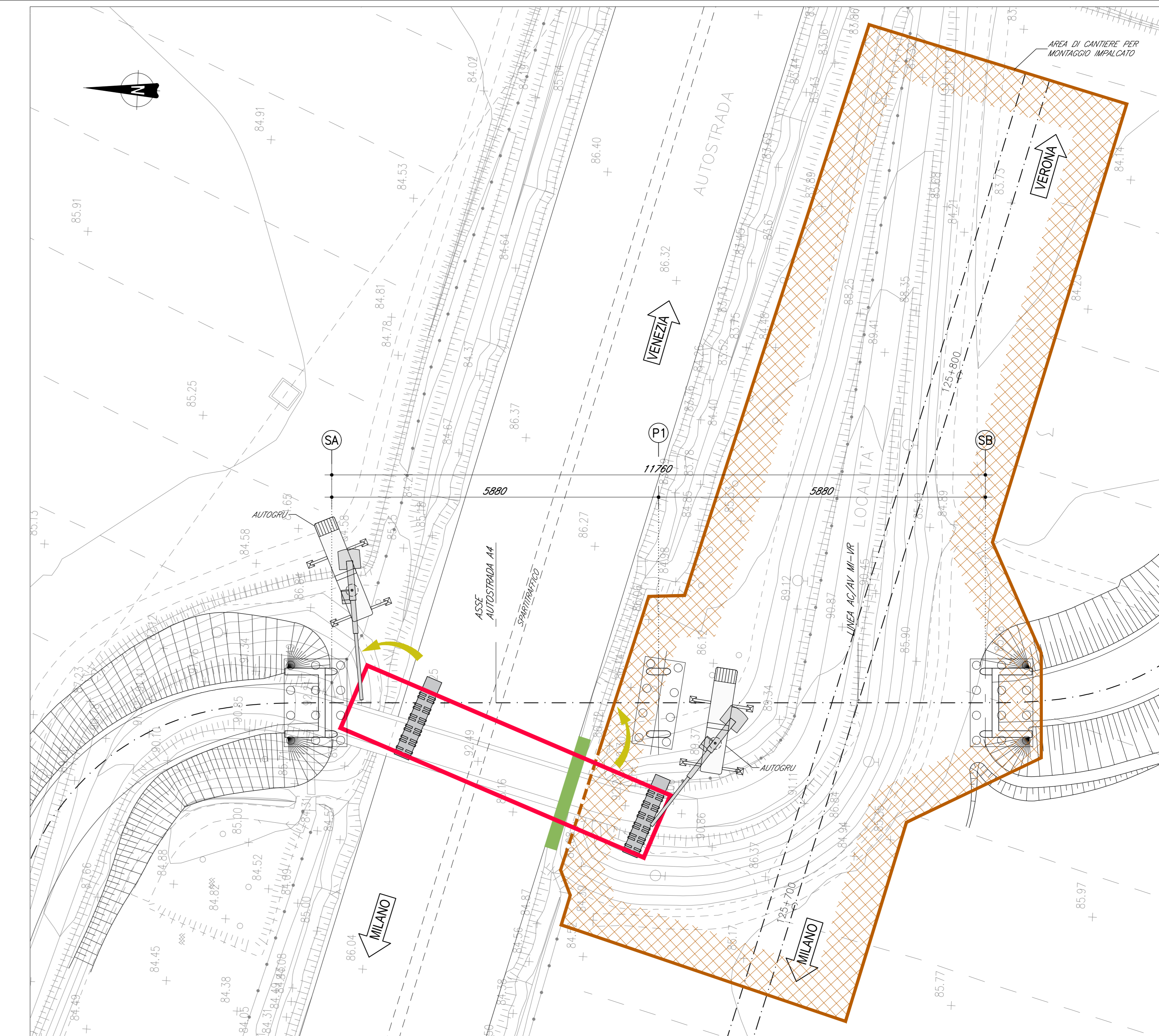
FASE 1 :

- ASSEMBLAGGIO A TERRA, IN AREA DI CANTIERE POSTA A SUD DELL'AUTOSTRADA A4, DEL MACROCONCIO 1 (CAMPATA A4). GIÀ COMPLETO DI DISPOSITIVI DI APPOGGIO, LASTRE TRALICCIATE, RETI DI PROTEZIONE E SISTEMA SMALTIMENTO ACQUE METEORICHE.
- SPOSTAMENTO DEL MACROCONCIO 1 TRAMITE CARRELLI MOTORIZZATI A MOVIMENTO SINCRONO E AD ELEVATA PORTATA SULLA CARREGGIATA LATO -VE- DELL'AUTOSTRADA A4 FINO A RAGGIUNGERE LO SPARTITRAFFICO.



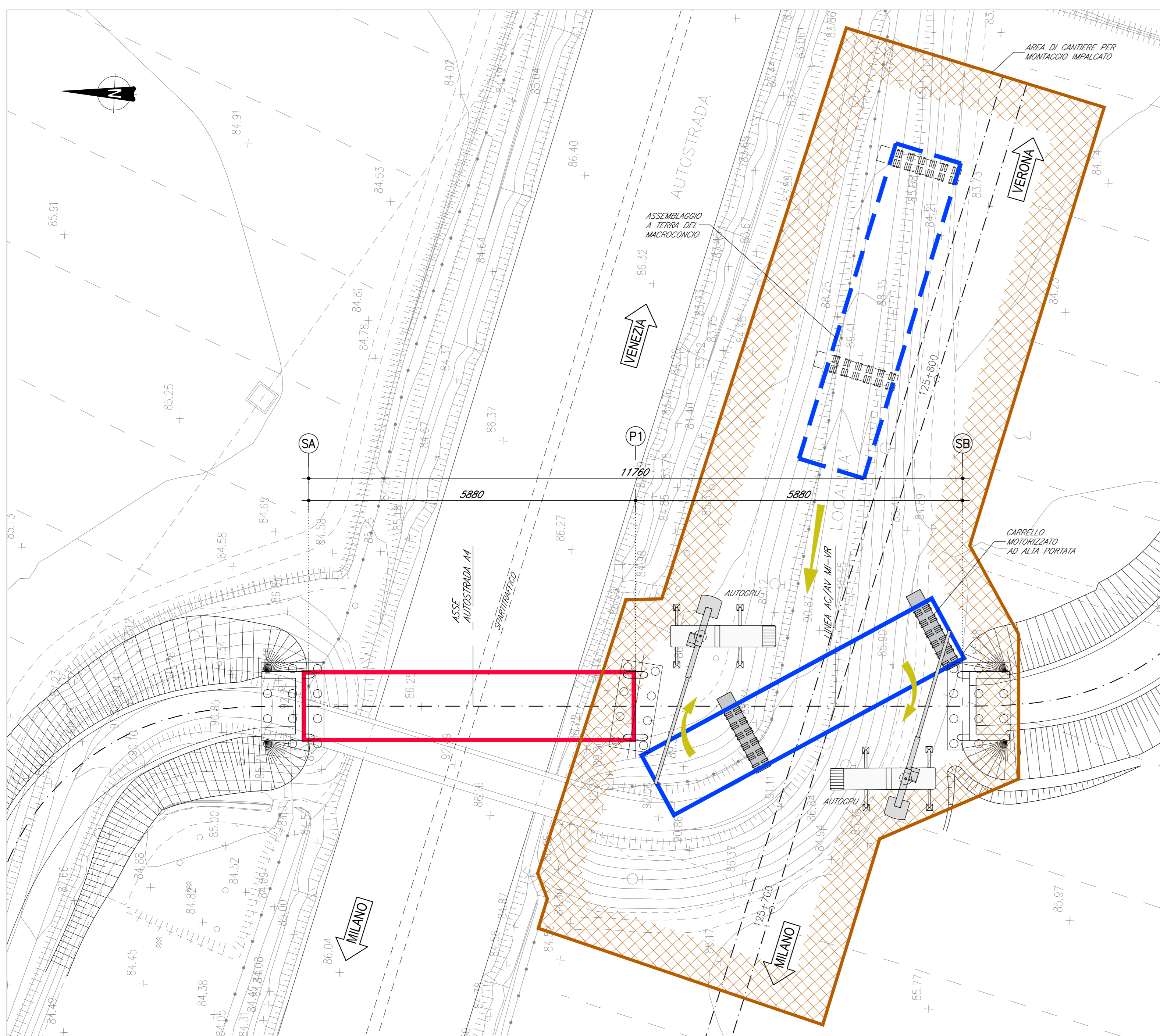
FASE 2 (Operazioni non interferenti con lo spartitraffico):

- PRESA IN CARICO DEL MACROCONCIO 1 TRAMITE UN CARRELLO POSIZIONATO SULLA CARREGGIATA LATO -MI- DELL'AUTOSTRADA E SUCCESSIVA RIMOZIONE DI UNO DEI CARRELLI DELLA CARREGGIATA LATO -VE-.
- COMPLETAMENTO DELLA TRASLAZIONE DEL MACROCONCIO TRAMITE CARRELLI FINO A RAGGIUNGERE LA POSIZIONE DI SOLLEVAMENTO.



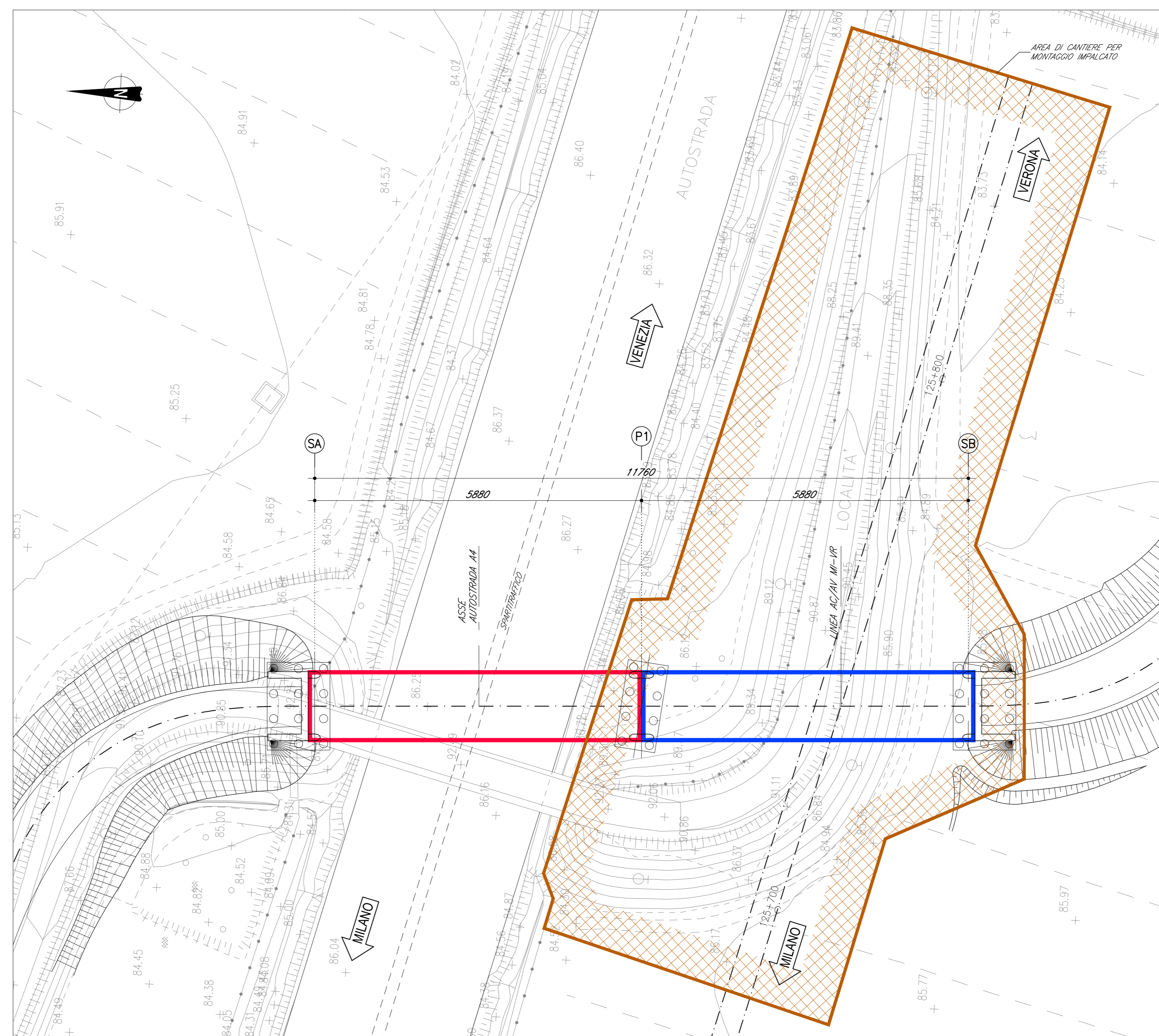
FASE 3 :

- POSIZIONAMENTO AUTOGRU, SOLLEVAMENTO E VARO MACROCONCIO 1 SOPRA A4.



FASE 4 :

- ASSEMBLAGGIO A TERRA, NELL' AREA DI CANTIERE, DEL MACROCONCIO 2, GIÀ COMPLETO DI DISPOSITIVI DI APPOGGIO, LASTRE TRALICCIATE, RETI DI PROTEZIONE E SISTEMA SMALTIMENTO ACQUE METEORICHE.
- SPOSTAMENTO, SOLLEVAMENTO E VARO DEL MACROCONCIO 2 TRAMITE AUTOGRU.



FASE 5 - LAVORAZIONI A COMPLETAMENTO OPERA :

- ARMATURA E GETTO SOLETTE E CORDOLI.
- INGHISSAGGIO APPOGGI SU PILA E SPALLA.
- REALIZZAZIONE PAVIMENTAZIONE, POSA BARRIERE DI SICUREZZA E COMPLETAMENTO OPERE DI FINITURA.

AREA DI CANTIERE per assemblaggio Macroconci

MACROCONCIO 1 Struttura metallica impalcato campata Sp.A-P1

MACROCONCIO 2 Struttura metallica impalcato campata P1-Sp.B

CHIUSURA AL TRAFFICO

LA CHIUSURA NOTTURNA AL TRAFFICO DI ENTRAMBE LE CARREGGIATE DELL'AUTOSTRADA A4 E' PREVISTA UNICAMENTE DURANTE LO SVOLGIMENTO DELLE FASI COSTRUTTIVE 1 - 2 - 3.

DOCUMENTI DI RIFERIMENTO

DESCRIZIONE	CODICE
IV35 - CAVALCAFERROVIA CASCINA PERGOLA VECCHIA - PK 125+738,979	
RELAZIONE TECNICA GENERALE CANTIERFERROVIA	ANR11E2BR735A001
RELAZIONE DI CALCOLO IMPALCATO	ANR11E2BR735A001
PIANTA FONDAZIONI E PAVIMENTO IMPALCATO	ANR11E2BR735A001
SEZIONE CONDIZIONALE, PROSPETTO CONDIZIONALE E SEZIONI TRASVERSALI	ANR11E2BR735A001
DISPOSITIVI DI APPROSSO E GENITI	ANR11E2BR735A001
CARPENTERIA IMPALCATO - DETTAGLI ED ANNOI	ANR11E2BR735A001
CARPENTERIA METALLICA IMPALCATO - DETTAGLI D'ASSEMBLAMENTO	ANR11E2BR735A001
CARPENTERIA METALLICA IMPALCATO - TRAVI PRINCIPALI	ANR11E2BR735A001
CARPENTERIA METALLICA IMPALCATO - TRAVI SECONDI	ANR11E2BR735A001
CARPENTERIA METALLICA IMPALCATO - DETTAGLIO SALDATURE	ANR11E2BR735A001
LASTRE TRALICCIATE IMPALCATO	ANR11E2BR735A001
ARMATURA SOLETTA IMPALCATO	ANR11E2BR735A001

NOTE GENERALI

COMMITTENTE: **RFI** RETE FERROVIARIA ITALIANA GRUPPO FERROVIE DELLO STATO

ALTA SOVRIGLIANZA: **ITALFERR** GRUPPO FERROVIE DELLO STATO

GENERAL CONTRACTOR: **Cepav due** Consorzio ENI per F Alta Velocità

INFRASTRUTTURE FERROVIARIE STRATEGICHE DEFINITE DALLA LEGGE OBIETTIVO N. 443/01

LINEA A.V. /A.C. TORINO - VENEZIA Tratta MILANO - VERONA
 Lotto funzionale Brescia-Verona
 PROGETTO ESECUTIVO
 IV35 - CAVALCAFERROVIA CASCINA PERGOLA VECCHIA - PK 125+738,979
 Fasi costruttive

GENERAL CONTRACTOR	DIRETTORE LAVORI	SCALA:					
Consorzio Cepav due		1:500					
Dato:	Dato:						
COMMESSA	LOTTO	FASE	ENTE	TIPO DOC.	OPERA/DISCIPLINA	PROGR.	REV.
INOR	11	E1	E2	B0	IV35A1	003	B
PROGETTAZIONE							
Rev.	Descrizione	Elaborato	Data	Verificato	Data	Progettista	Data
A	Emissione	ENR	28/03/19	ENR	28/03/19	ENR	28/03/19
B	Revisione generale per richiesta di vari e privati	ENR	17/01/22	ENR	17/01/22	ENR	17/01/22
C							
Progetto collaborato dalla Unione Europea CUP: F81H100000008 Scelta di plan: 1:1							