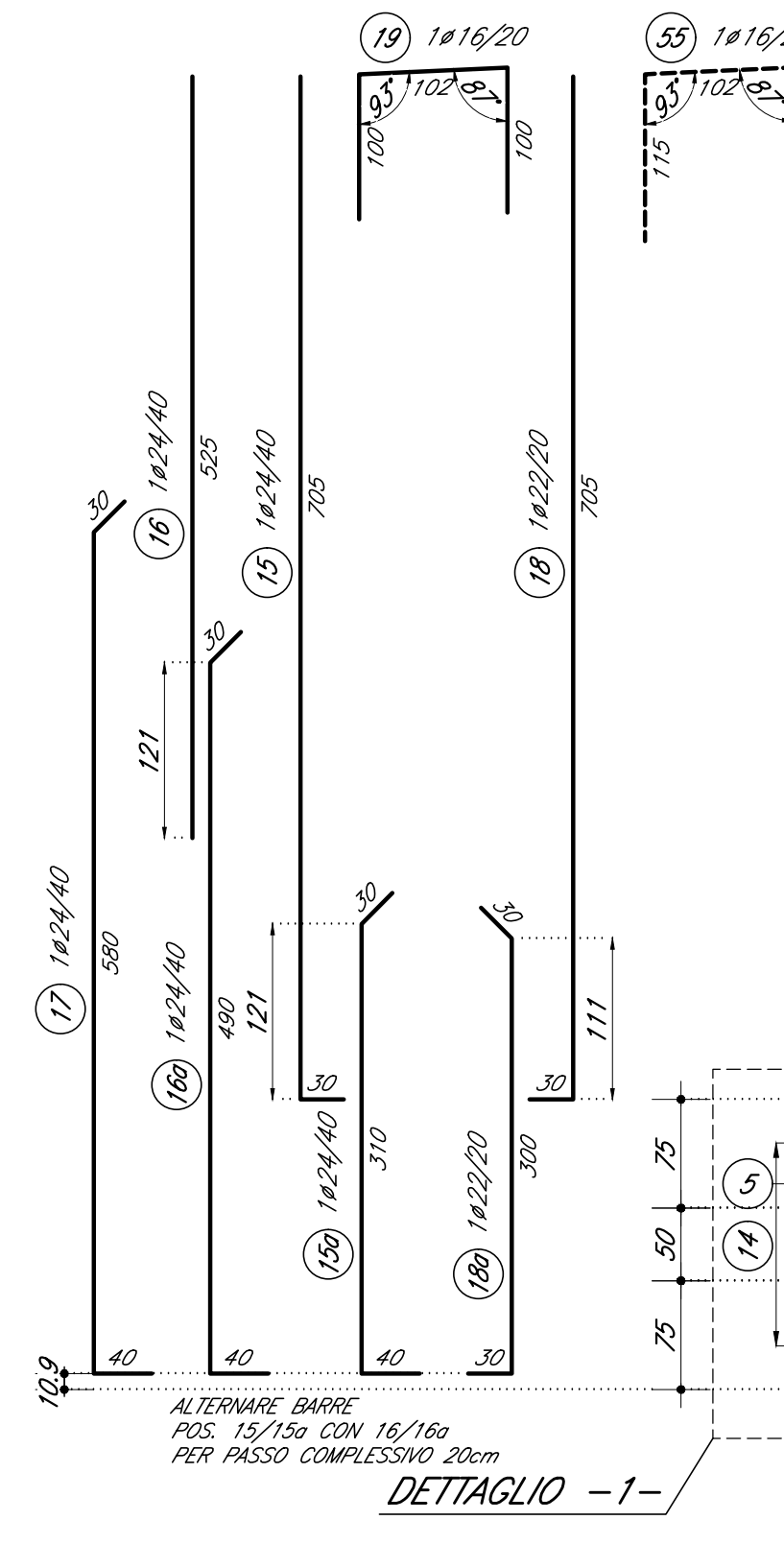
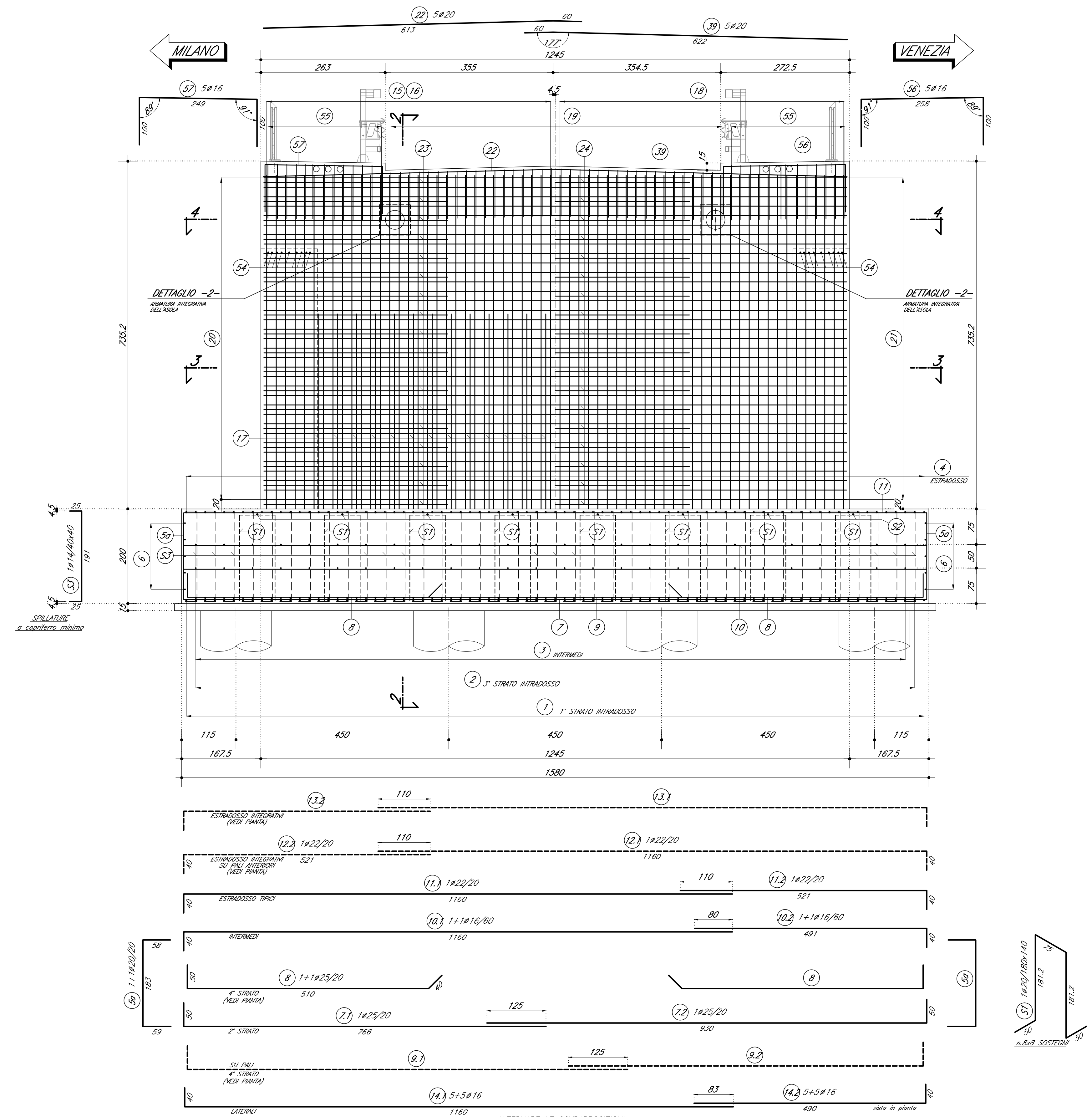
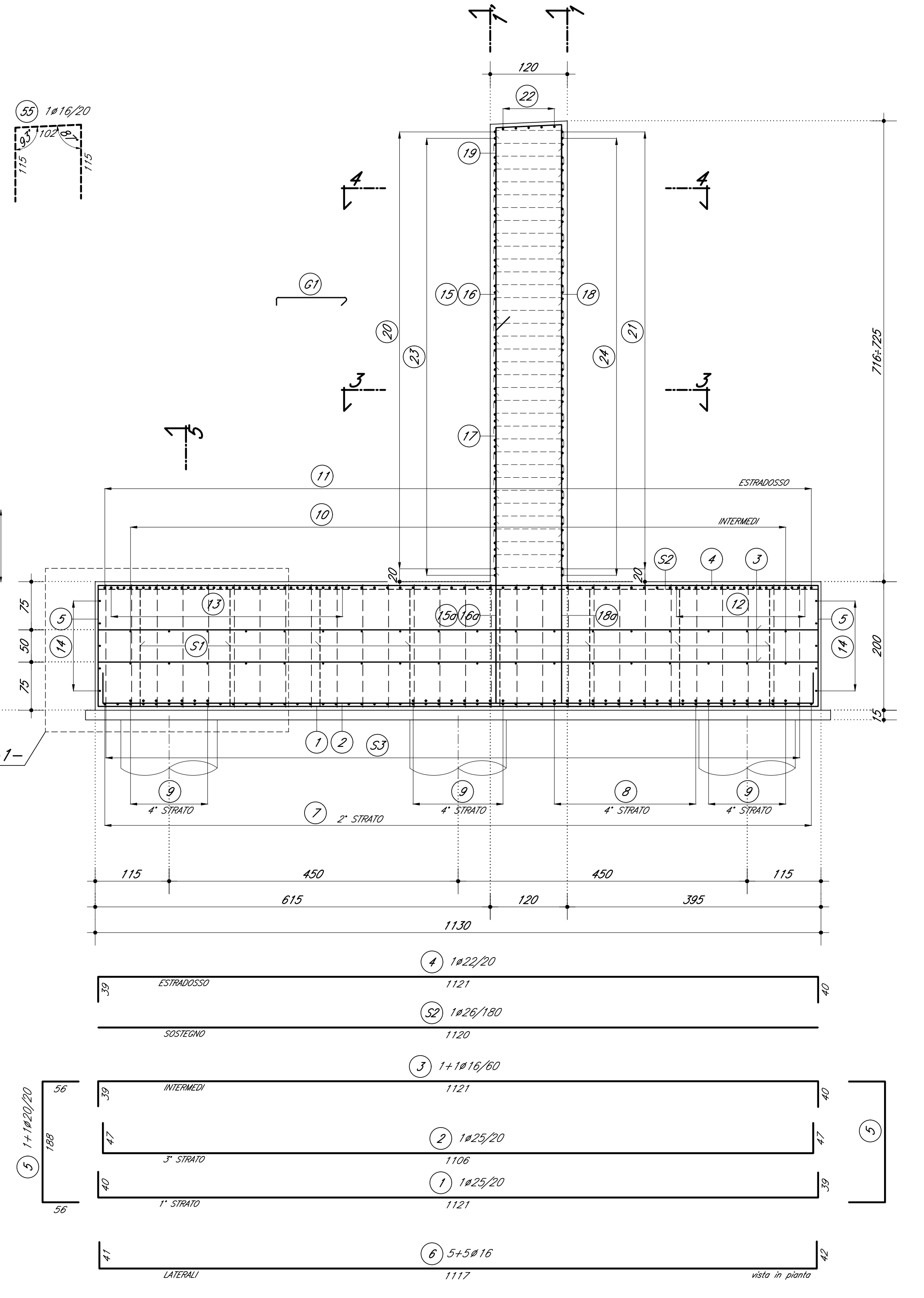


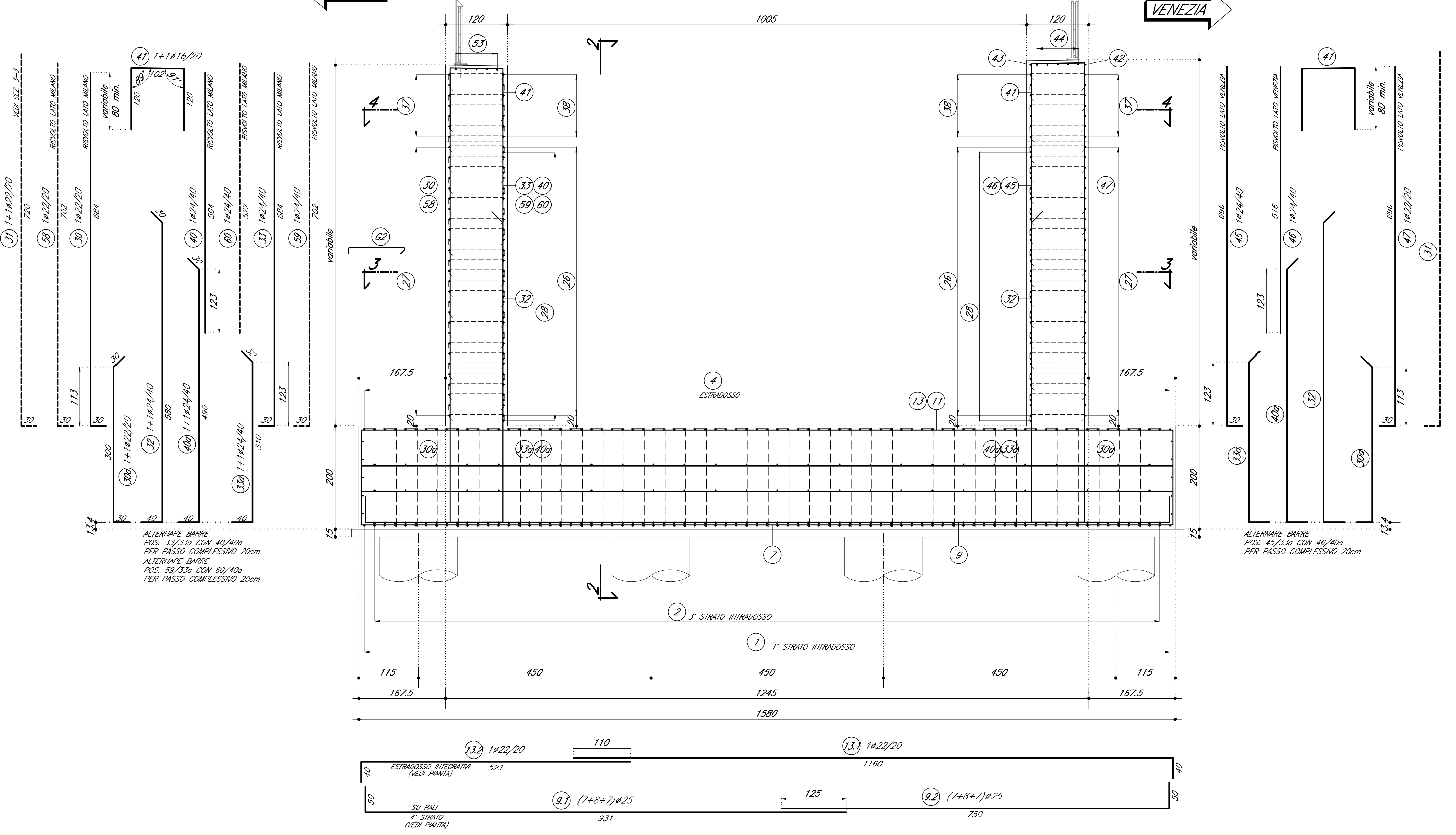
1/2 SEZIONE -1'- 1:50 1/2 SEZIONE -1'- 1:50



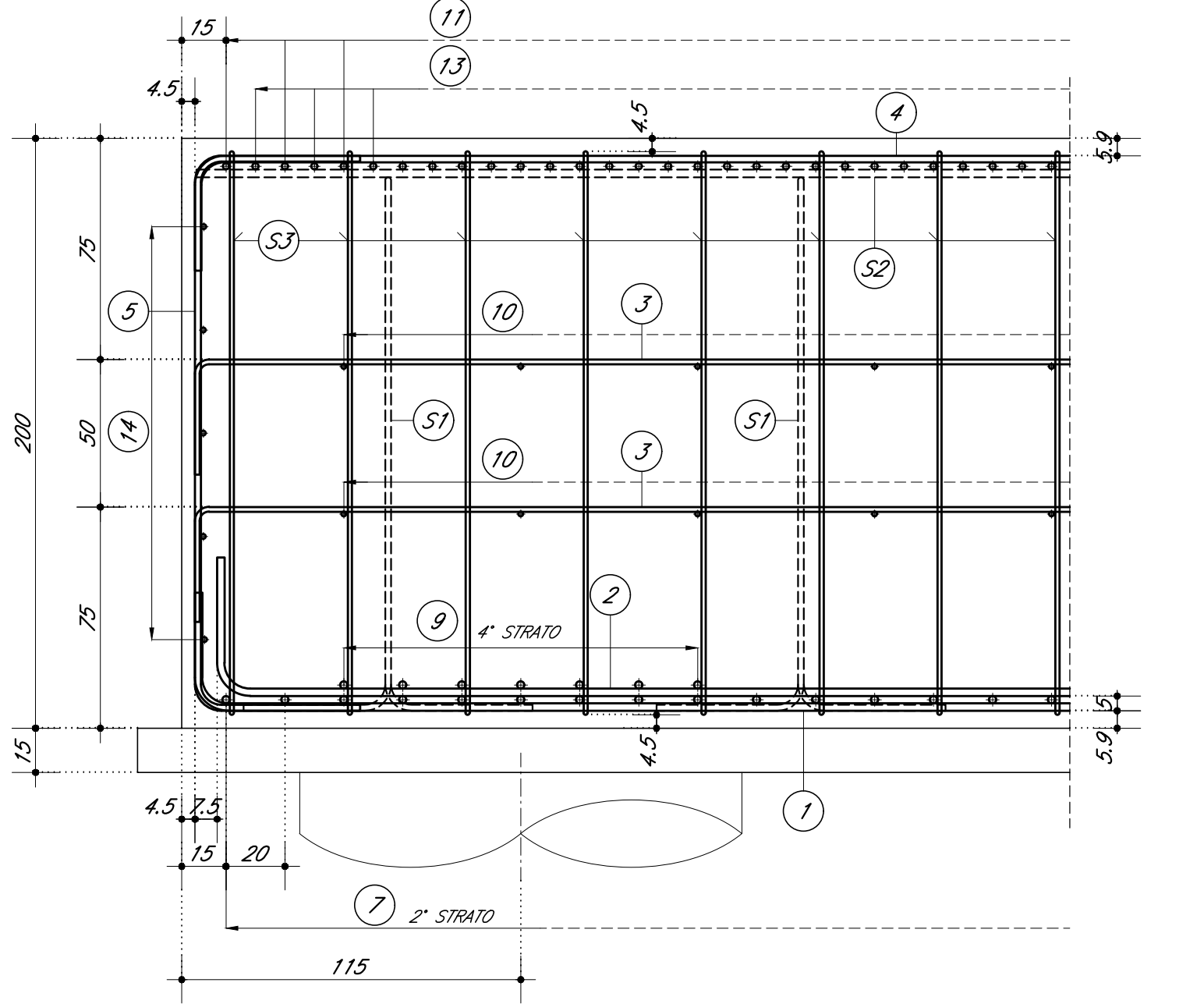
SEZIONE VERTICALE 2 1:50



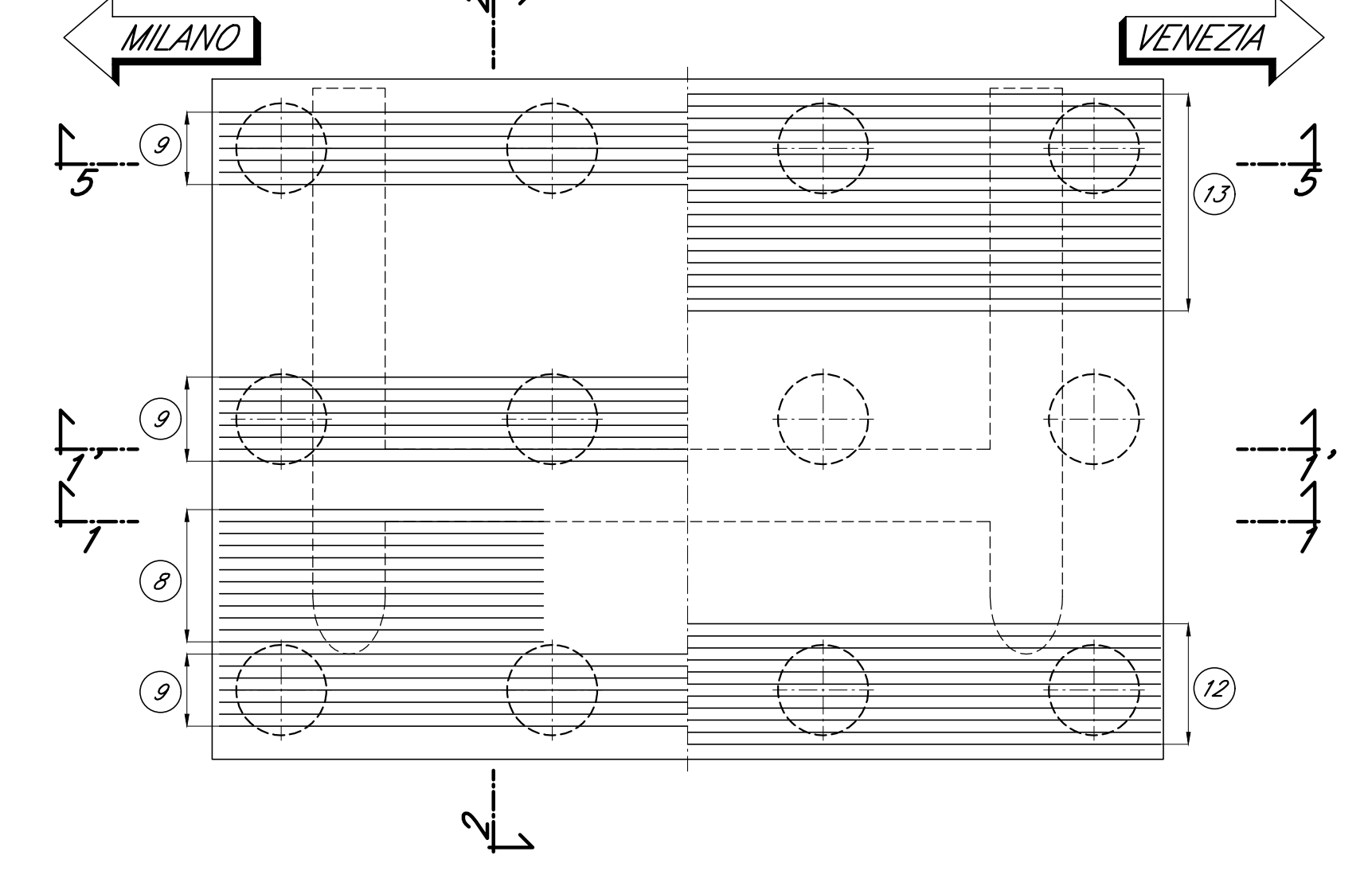
SEZIONE 5-5 1:50



DETAGLIO -1- 1:20



1/2 FONDAZIONE INTRADOSSO 1:100 1/2 FONDAZIONE ESTRADOSSO 1:100

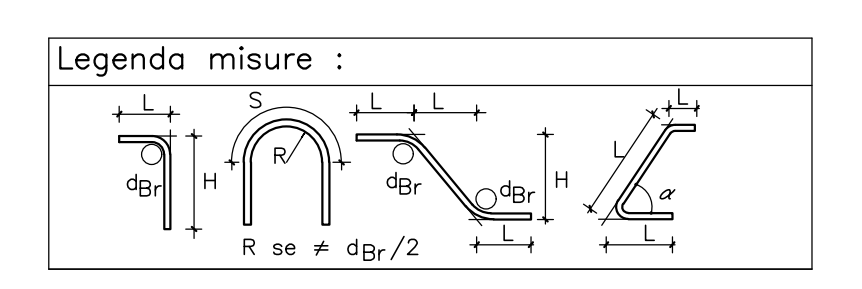


DOCUMENTI DI RIFERIMENTO

DESCRIZIONE	CODICE
1/30 - CAVALCAFERROVIA TIPOLOGICA PRESCRIZIONI MATERIALI E NOTE GENERALI RELAZIONE DI CALCOLO DELLA SPALLA A TERZO DELLA SPALLA	INOR11EE24TH0000001 INOR11EE23TH0000001
1/35 - CAVALCAFERROVIA CASCINA PERGOLA VECCHIA - PK 125+738,979 RELAZIONE TECNICA GENERALE CAVALCAFERROVIA RELAZIONE DI CALCOLO SPALLE RELAZIONE SUI COMPARTIMENTI SOTTO DELL'OPERA, APPRODI, RITENI SENSIVI E CONTI DI DILATAZIONE CARPENTERIA SPALLA A ARMATURA SULLA DI FONDAZIONE SPALLE ARMATURA SPALLA A - CIV. 2/2 ARMATURA BANCHE E RITENI ANTISSISMI SU SPALLE DISPOSITIVI DI APPRODO E GIUNTI	INOR11EE23TH0000001 INOR11EE24TH0000001 INOR11EE25TH0000001 INOR11EE26TH0000001 INOR11EE27TH0000001 INOR11EE28TH0000001 INOR11EE29TH0000001 INOR11EE30TH0000001 INOR11EE31TH0000001 INOR11EE32TH0000001

NOTE GENERALI

- TUTTE LE MISURE SONO ESPRESSE IN CENTIMETRI
- TUTTI GLI ANGOLI SONO ESPRESSE IN GRADI SESSAGESIMALI
- COPROFERRO ADDITIVO : 4,5cm in FONDAZIONE - 5,5cm in ELEVAZIONE



Diametro piegature d _B :	
• Barro $\leq \phi 16$	d _B = 4d
• Barro >math>\ge \phi 16</math>	d _B = 7d

CARATTERISTICHE DEI MATERIALI

PER PRESCRIZIONI MATERIALI E NOTE GENERALI VEDERE ELABORATO:
PRESCRIZIONI MATERIALI E NOTE GENERALI INOR11EE24TH0000001

COMMITTENTE:

ALTA SORVEGLIANZA:

GENERAL CONTRACTOR:
Cepav due
Consorzio ENI per l'Alta Velocità

INFRASTRUTTURE FERROVIARIE STRATEGICHE DEFINITE DALLA LEGGE OBIETTIVO N. 443/01
LINEA A.V. I.A.C. TORINO - VENEZIA Tratta MILANO - VERONA
Lotto funzionale Brescia-Verona
PROGETTO ESECUTIVO
IV35 - CAVALCAFERROVIA CASCINA PERGOLA VECCHIA - PK 125+738,979
Armatura Spalla A
Tavola 1/2

GENERAL CONTRACTOR		DIRETTORE LAVORI		SCALA:	
Compositore Cepav due				1:50	
Data:					
COMMESSA	LOTTO	FASE	ENTE	TIPO DOC.	OPERA/DISCIPLINA
INOR	11	E	E2	BB	IV35A6
PROGETTAZIONE	IL PROGETTISTA				
Rev.	Descrizione	Autore	Data	Verifica	Data
A	Emissione	Paolozzi	28/03/19	Paolozzi	28/03/19
B	Revisione generale per richieste di enti e privati	Paolozzi	17/01/22	Paolozzi	17/01/22
C					
CIG: 751447334A File: INOR11EE23BIV35A6001B_10.dwg					