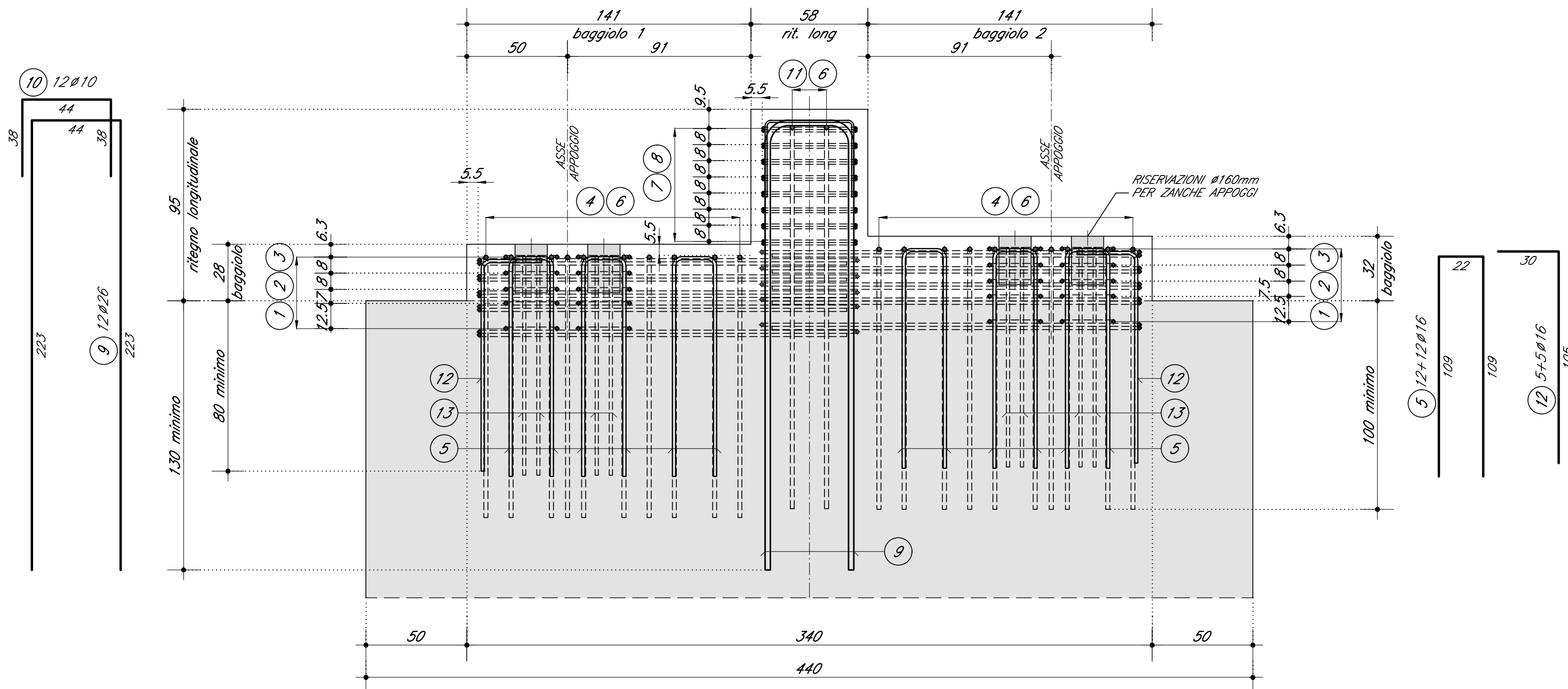
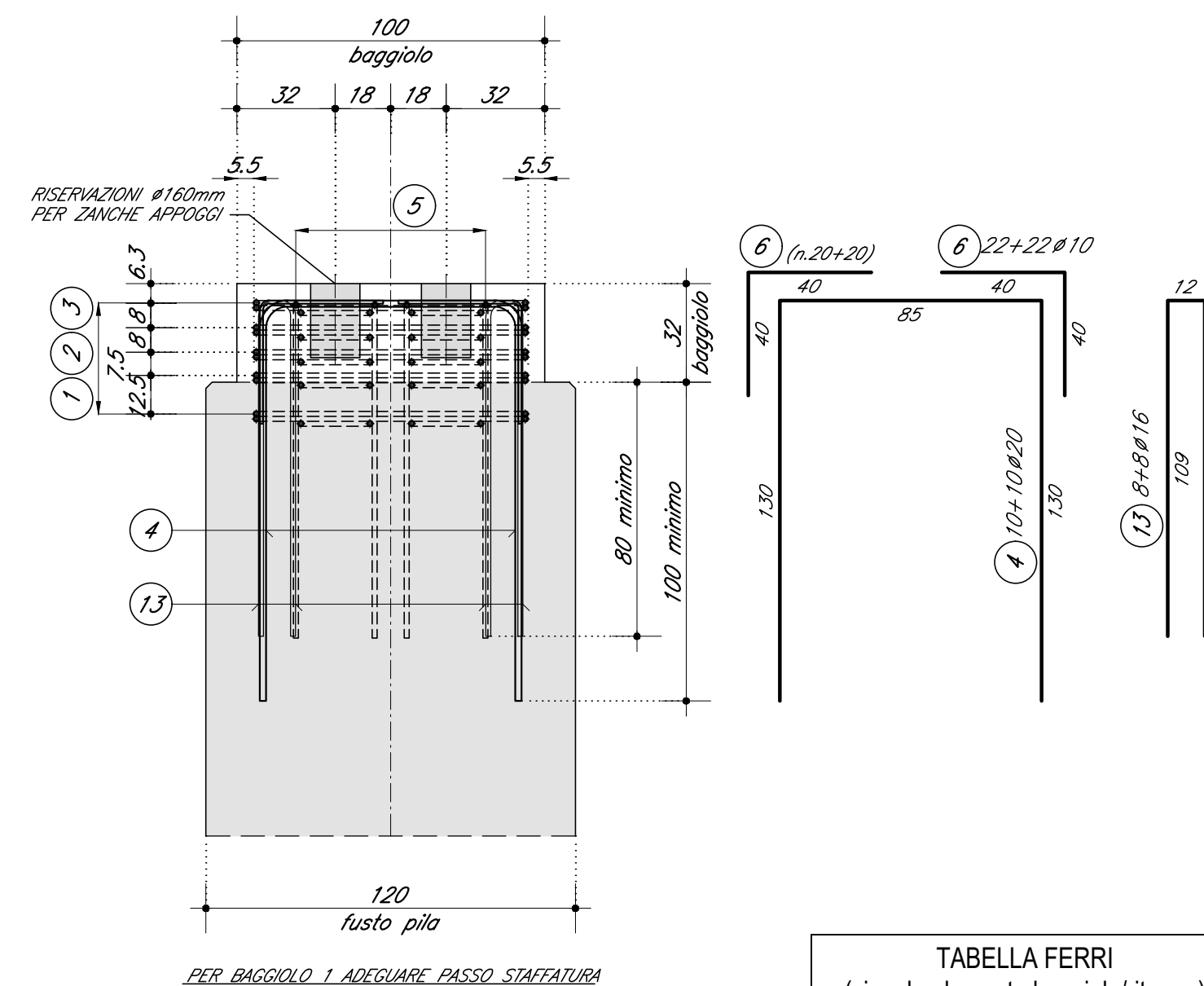


SEZIONE LONGITUDINALE 1:20



SEZIONE TRASVERSALE BAGGIOLO 2 1:20



SEZIONE TRASVERSALE RITEGNO LONG. 1:20

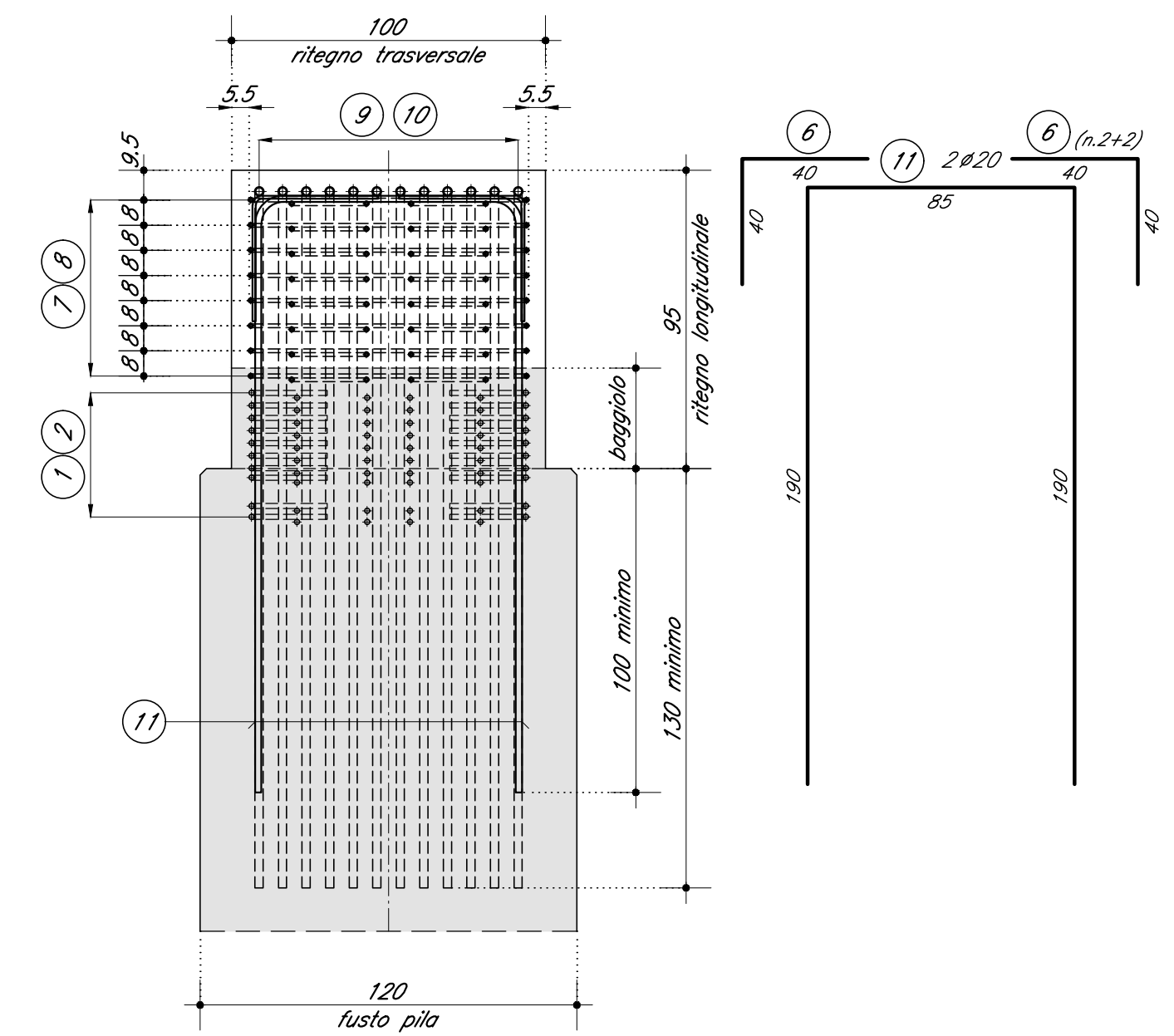
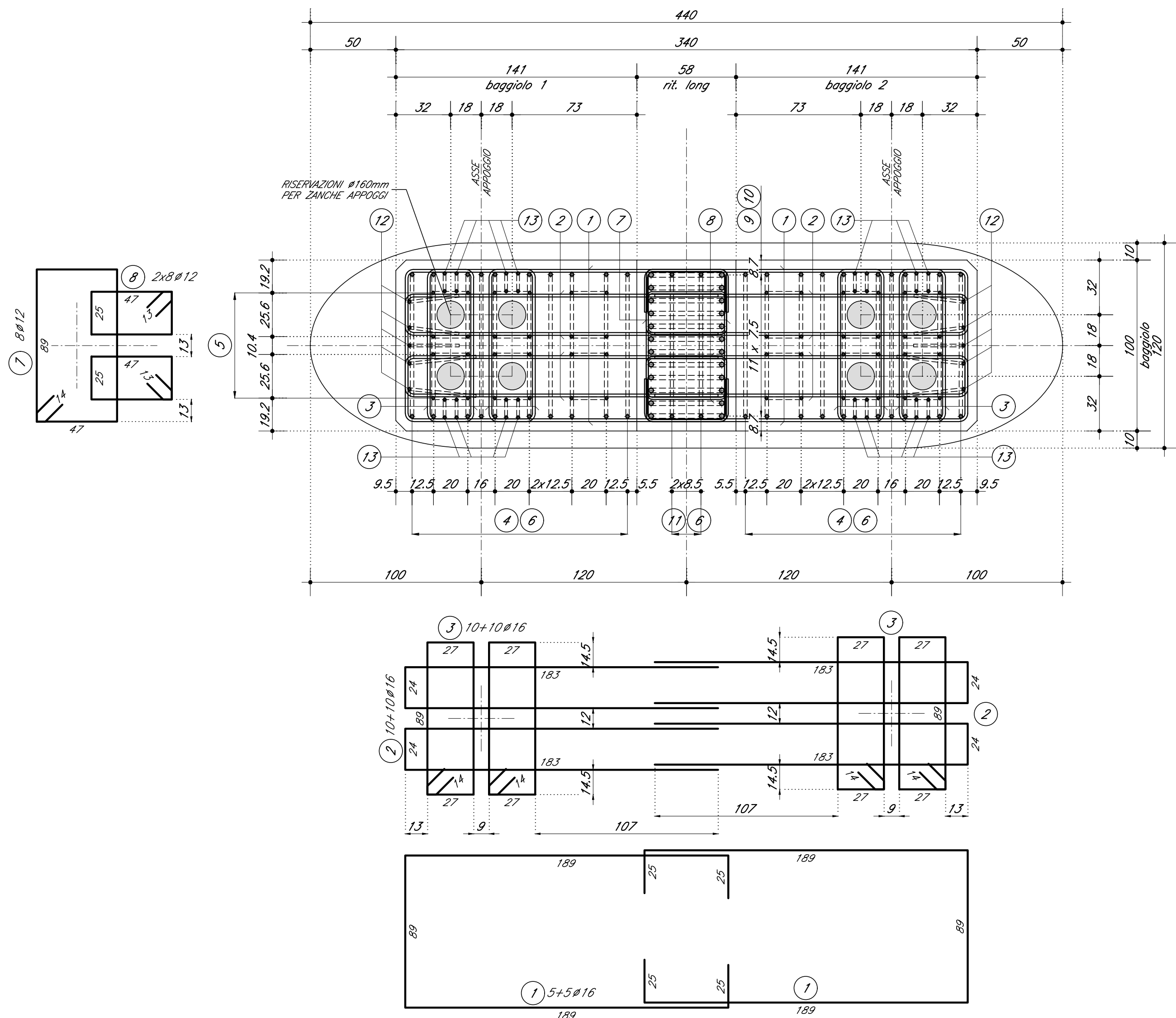


TABELLA FERRI
(singolo elemento baggiolo/ritegno)

Pos.	Ø	Lung. (cm)	Num.
1	16	517	10
2	16	390	20
3	16	260	20
4	20	345	20
5	16	240	24
6	10	80	44
7	12	300	8
8	12	170	16
9	26	490	12
10	10	120	12
11	20	465	2
12	16	135	10
13	16	230	16

PIANTA BAGGIOLI E RITEGNI 1:20

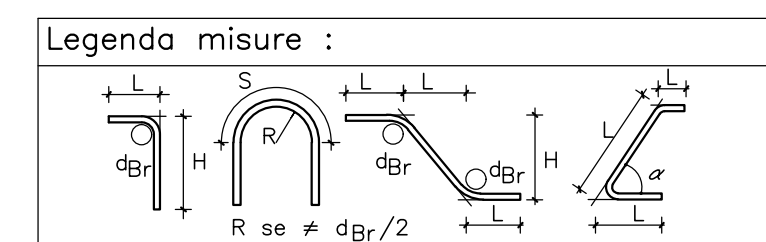


DOCUMENTI DI RIFERIMENTO

DESCRIZIONE	CODICE
IV00 - CAVALCAFERROVIA TIPOLOGICO PRESCRIZIONI MATERIALI E NOTE GENERALI RITEGNI SISMICI - DETTAGLI E POSIZIONAMENTO CUSCINETTI	INOR11EE24TV0000001 INOR11EE2BTIV0004001
IV35 - CAVALCAFERROVIA CASCINA PERGOLA VECCHIA - PK 125+738,979 RELAZIONE TECNICA GENERALE CAVALCAFERROVIA RELAZIONE SUL COMPORTAMENTO SISMICO DELL'OPERA, APPOGGI, RITEGNI SISMICI E GIUNTI DI DILATAZIONE CARPENTERIA PILA P1 ARMATURA FUSTO PILA P1 DISPOSITIVI DI APPOGGIO E GIUNTI	INOR11EE2R0V35A0001 INOR11EE2R0V35A0001 INOR11EE2B2V35A0001 INOR11EE2B2V35A0003 INOR11EE2B2V35A0001

NOTE GENERALI

- TUTTE LE MISURE SONO ESPRESSE IN CENTIMETRI
- TUTTI GLI ANGOLI SONO ESPRESSE IN GRADI SESSADECIMALI
- COPRIFERRO ADOTTATO : 4.5cm IN FONDAZIONE - 5.5cm IN ELEVAZIONE



Diametro piegature d_{Br}:

Ø Barro ≤ Ø16	d _{Br} = 4Ø
Ø Barro ≥ Ø16	d _{Br} = 7Ø

- IL QUANTITATIVO DI BARRE INDICATO NEGLI ESPLOSI E NELLA TABELLA FERRI E' RELATIVO AL SINGOLO ELEMENTO BAGGIOLO / RITEGNO.

CARATTERISTICHE DEI MATERIALI

PER PRESCRIZIONI MATERIALI E NOTE GENERALI VEDERE ELABORATO :
PRESCRIZIONI MATERIALI E NOTE GENERALI INOR11EE24TV0000001

COMMITTENTE:
RFI
RETE FERROVIARIA ITALIANA
GRUPPO FERROVIE DELLO STATO

ALTA Sorveglianza:
ITALFERR
GRUPPO FERROVIE DELLO STATO

GENERAL CONTRACTOR:
Cepav due
Consorzio ENI per l'Alta Velocità

INFRASTRUTTURE FERROVIARIE STRATEGICHE DEFINITE DALLA LEGGE OBIETTIVO N. 443/01

LINEA A.V. I.A.C. TORINO - VENEZIA Tratta MILANO - VERONA
Lotto funzionale Brescia-Verona
PROGETTO ESECUTIVO
IV35 - CAVALCAFERROVIA CASCINA PERGOLA VECCHIA - PK 125+738.979
Armatura baggioli e ritegni antisismici su pila

GENERAL CONTRACTOR: **Cepav due**

DIRETTORE LAVORI: _____

SCALA: 1:20

COMMESSA: INOR 11 E E2 BC OPERA/DISCIPLINA: IV35/A4 PROGR.: 001 REV.: A

PROGETTAZIONE

Rev.	Descrizione	Redatto	Data	Verificato	Data	Progettato	Data
A	Emissione	Pasqualini	17/01/22	Piacentini	17/01/22	Liani	17/01/22
B							
C							

IL PROGETTISTA
Dott. Ing. **PASQUALINI**
Ordine degli Ingegneri della Provincia di Piacenza
Data: 17/01/22

CIG: 751447334A File: INOR11EE2B2V35A0001A_10.dwg

Progetto cofinanziato dalla Unione Europea

CUP: F81H9100000008

Scala di plot: 1:1