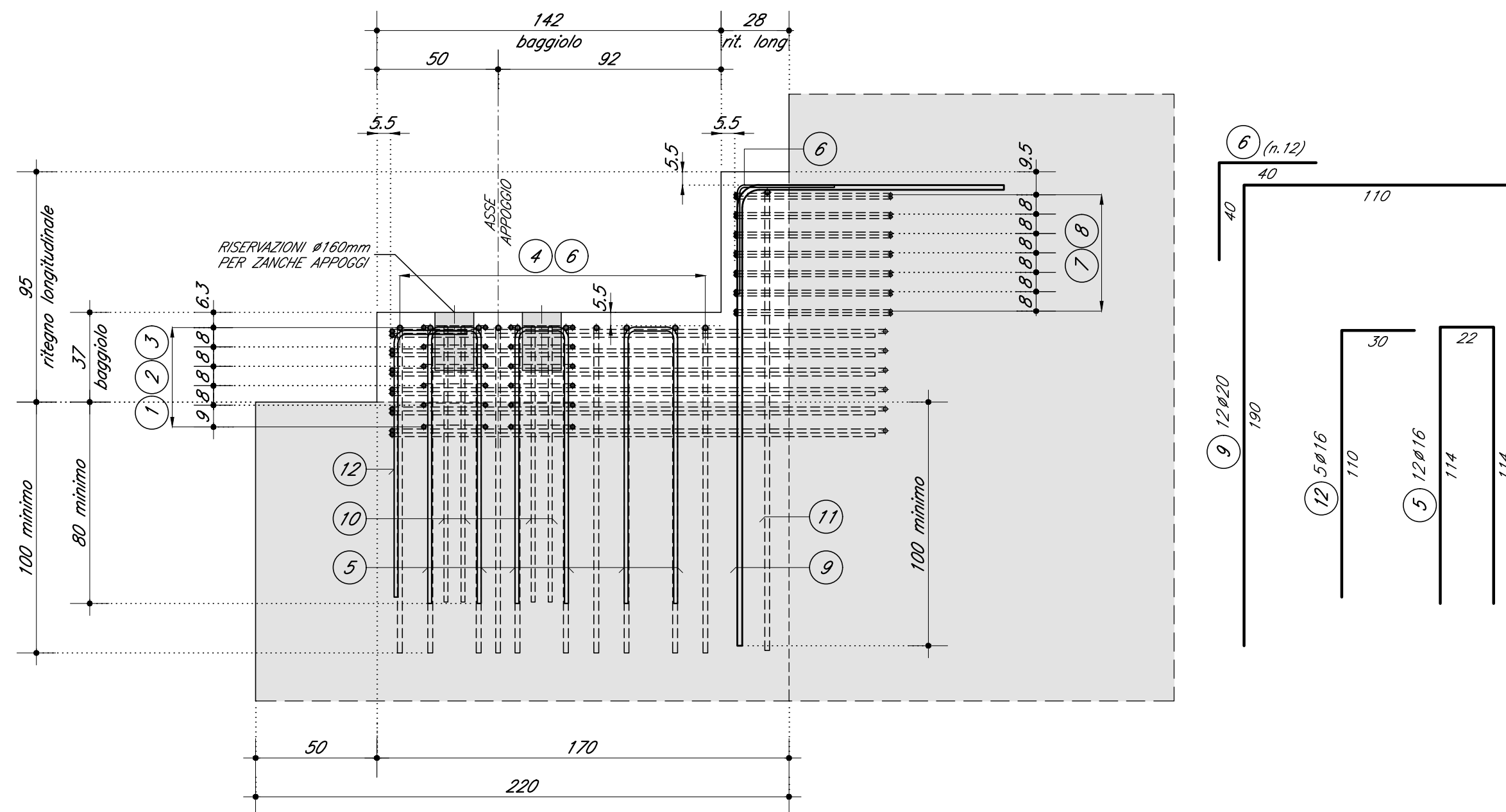
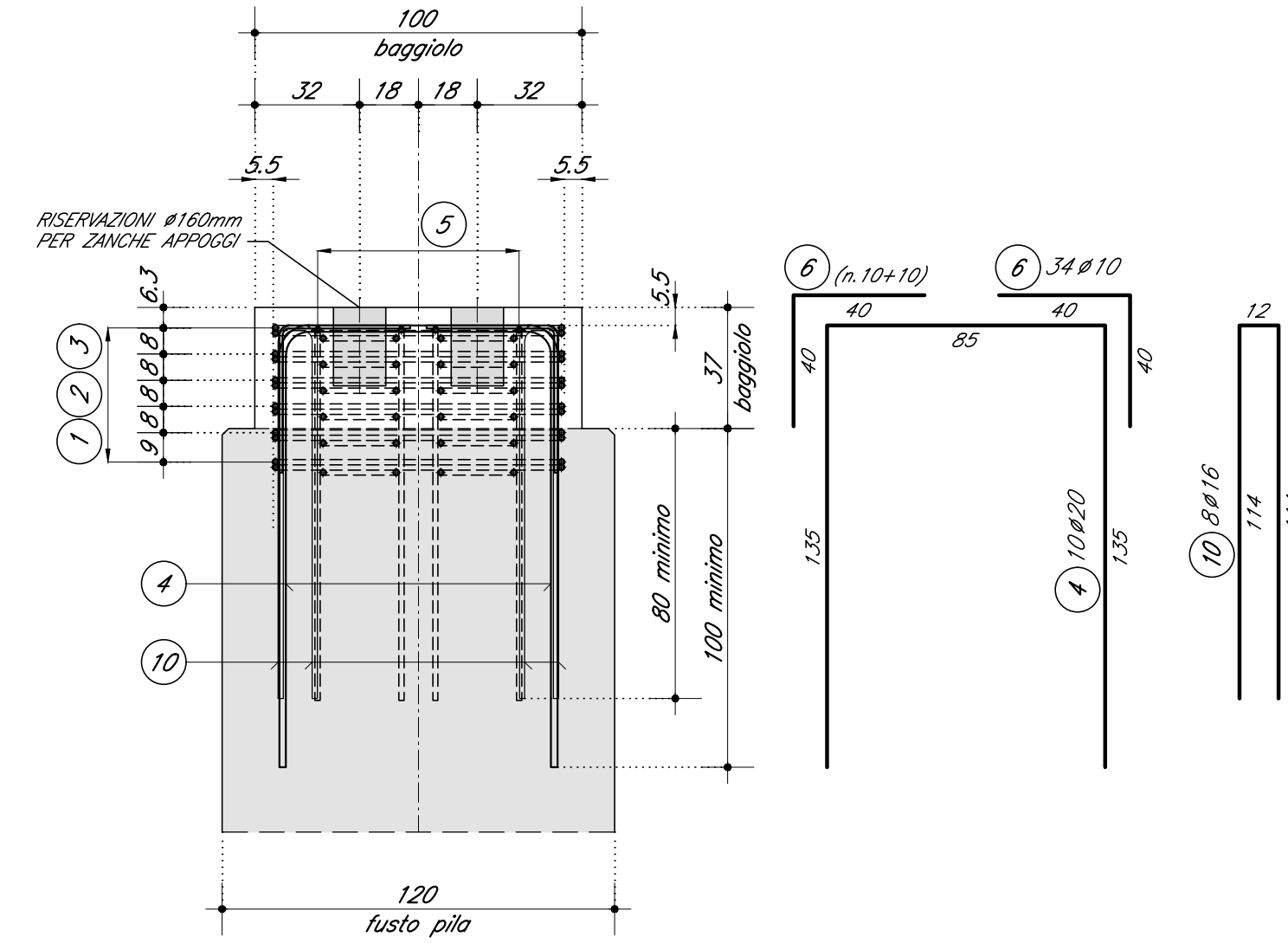


SEZIONE LONGITUDINALE 1:20



SEZIONE TRASVERSALE BAGGIOLO 1:20



SEZIONE TRASVERSALE RITEGNO LONG. 1:20

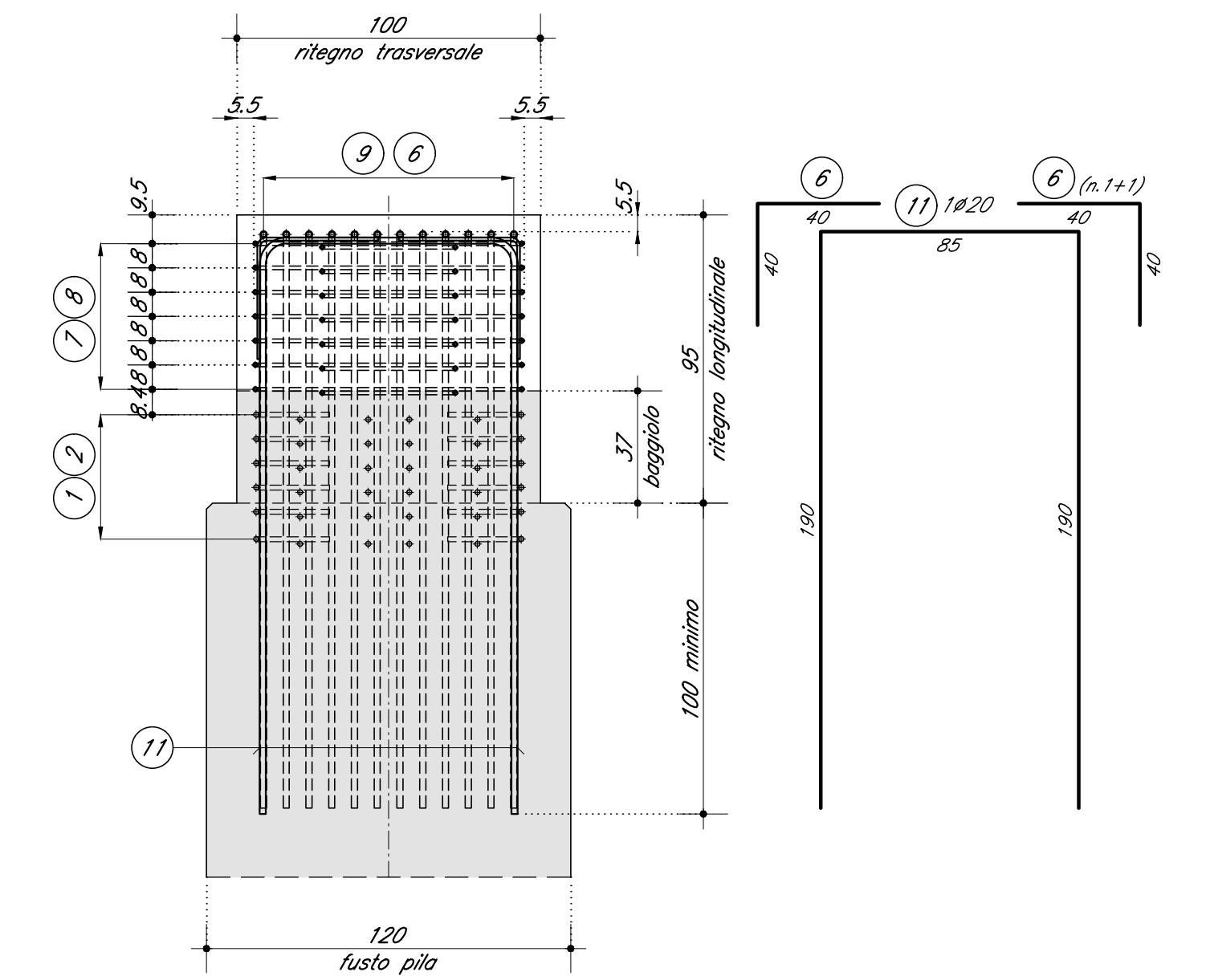
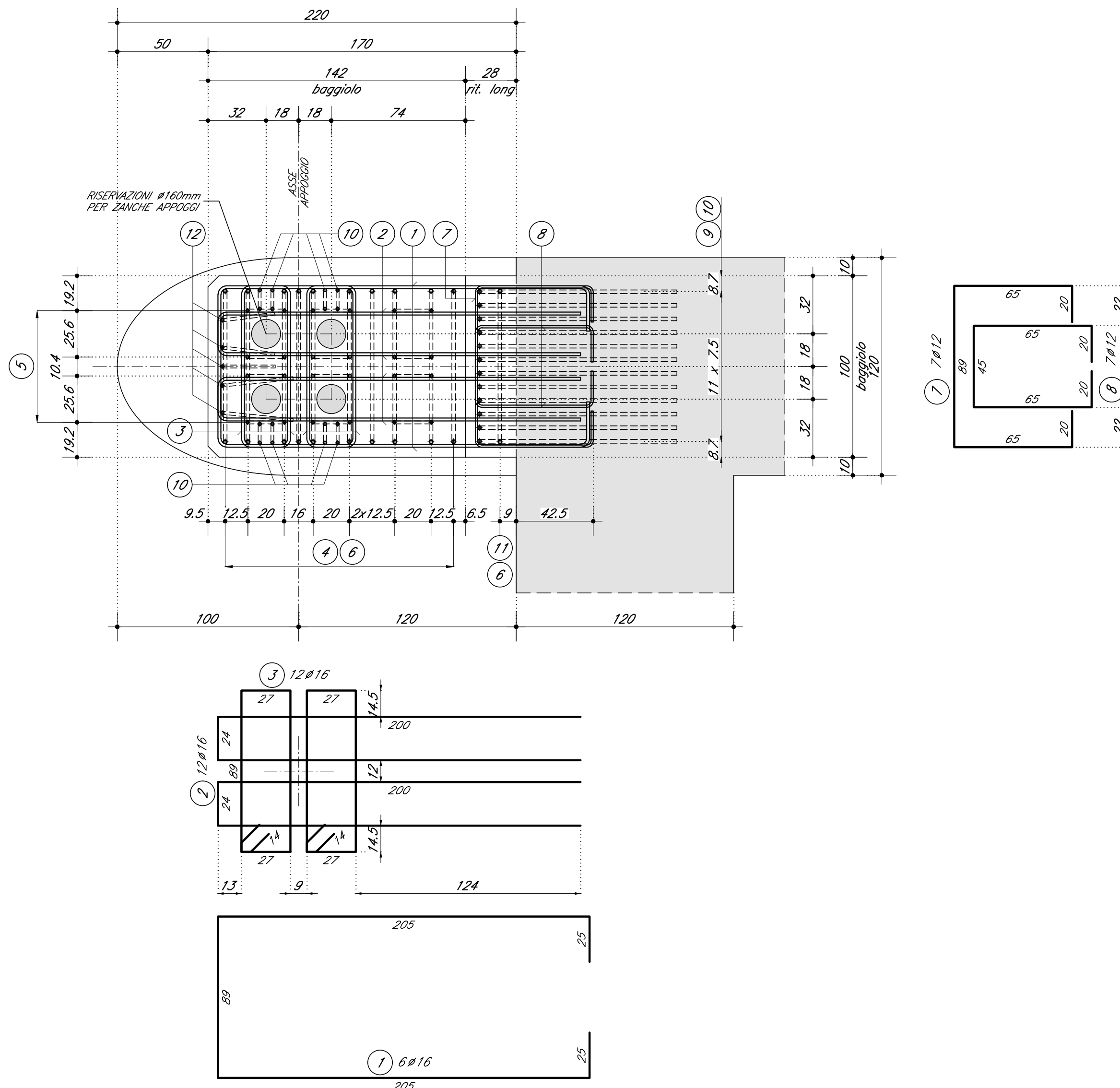


TABELLA FERRI
(singolo elemento baggiolo/ritegno)

Pos.	Ø	Lung. (cm)	Num.
1	16	549	6
2	16	424	12
3	16	260	12
4	20	355	10
5	16	250	12
6	10	80	34
7	12	259	7
8	12	215	7
9	20	300	12
10	16	240	8
11	20	465	1
12	16	140	5

PIANTA BAGGIOLI E RITEGNI 1:20

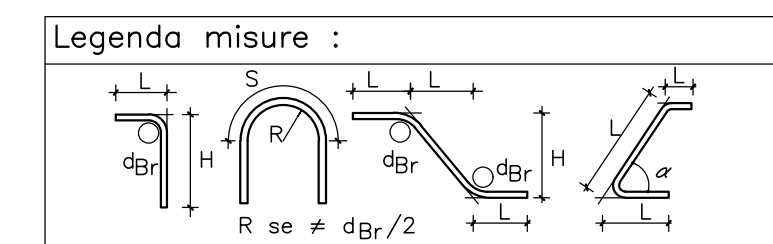


DOCUMENTI DI RIFERIMENTO

DESCRIZIONE	CODICE
IV00 - CAVALCAFERROVIA TIPOLOGICO PRESCRIZIONI MATERIALI E NOTE GENERALI RITEGNI SISMICI - DETTAGLI E POSIZIONAMENTO CUSCINETTI	INOR11EE24TV0000001 INOR11EE2BTV0004001
IV35 - CAVALCAFERROVIA CASCINA PERGOLA VECCHIA - PK 125+738,979 RELAZIONE TECNICA GENERALE CAVALCAFERROVIA RELAZIONE SUL COMPORTAMENTO SISMICO DELL'OPERA, APPOGGI, RITEGNI SISMICI E GIUNTI DI DILATAZIONE CARPENTERIA SPALLA A CARPENTERIA SPALLA B ARMATURA SPALLA A - Tav. 1/2 ARMATURA SPALLA A - Tav. 2/2 ARMATURA SPALLA B - Tav. 1/2 ARMATURA SPALLA B - Tav. 2/2 DISPOSITIVI DI APPOGGIO E GIUNTI	INOR11EE2R0V35A0001 INOR11EE2CUN35A0001 INOR11EE2BZV35A0001 INOR11EE2BZV35A6002 INOR11EE2BZV35A6003 INOR11EE2BZV35A6004 INOR11EE2BZV35A6005 INOR11EE2BZV35A6006

NOTE GENERALI

- TUTTE LE MISURE SONO ESPRESSE IN CENTIMETRI
- TUTTI GLI ANGOLI SONO ESPRESSE IN GRADI SESSADECIMALI
- COPRIFERRO ADOTTATO: 4.5cm IN FONDAZIONE - 5.5cm IN ELEVAZIONE



Diametro piegature d_{Br}:

Ø Barra ≤ Ø16	d _{Br} = 4Ø
Ø Barra > Ø16	d _{Br} = 7Ø

- IL QUANTITATIVO DI BARRE INDICATO NEGLI ESPLOSI E NELLA TABELLA FERRI E' RELATIVO AL SINGOLO ELEMENTO BAGGIOLO / RITEGNO.

VIENE RAPPRESENTATO IL BAGGIOLO RELATIVO ALLA SPALLA -B- (h.37cm).
LO SCHEMA E' COMUNQUE VALIDO ANCHE PER IL BAGGIOLO SPALLA -A- (h.36cm), PREVEDENDO RIPOSIZIONAMENTO DELLO STESSO NUMERO DI BARRE.

CARATTERISTICHE DEI MATERIALI

PER PRESCRIZIONI MATERIALI E NOTE GENERALI VEDERE ELABORATO:

PRESCRIZIONI MATERIALI E NOTE GENERALI

INOR11EE24TV0000001

COMMITTENTE:



ALTA Sorveglianza:



GENERAL CONTRACTOR:

Cepaw due



Consorzio ENI per l'Alta Velocità

INFRASTRUTTURE FERROVIARIE STRATEGICHE DEFINITE DALLA LEGGE OBIETTIVO N. 443/01

LINEA A.V. I.A.C. TORINO - VENEZIA Tratta MILANO - VERONA
Lotto funzionale Brescia-Verona
PROGETTO ESECUTIVO

IV35 - CAVALCAFERROVIA CASCINA PERGOLA VECCHIA - PK 125+738.979
Armatura baggioli e ritegni antisismici su spalle

GENERAL CONTRACTOR	DIRETTORE LAVORI	SCALA:
Consorzio Cepaw due		1:20
Data:	Data:	

COMMESSA	LOTTO	FASE	ENTE	TIPO DOC.	OPERA/DISCIPLINA	PROGR.	REV.
INOR	11	E	E2	BC	IV35A6	001	B

PROGETTAZIONE						IL PROGETTISTA	
Rev.	Descrizione	Redatto	Data	Verificato	Data	Progettato	Data
A	Emissione	Pasqualini	28/03/19	Pasqualini	28/03/19	Liani	28/03/19
B	Revisione generale per richieste di enti e privati	Pasqualini	17/01/22	Pasqualini	17/01/22	Liani	17/01/22
C							

CIG: 751447334A

File: INOR11EE2BZV35A6001B_10.dwg

Progetto cofinanziato dalla Unione Europea

CUP: F81H9100000008

Scala di plot: 1:1