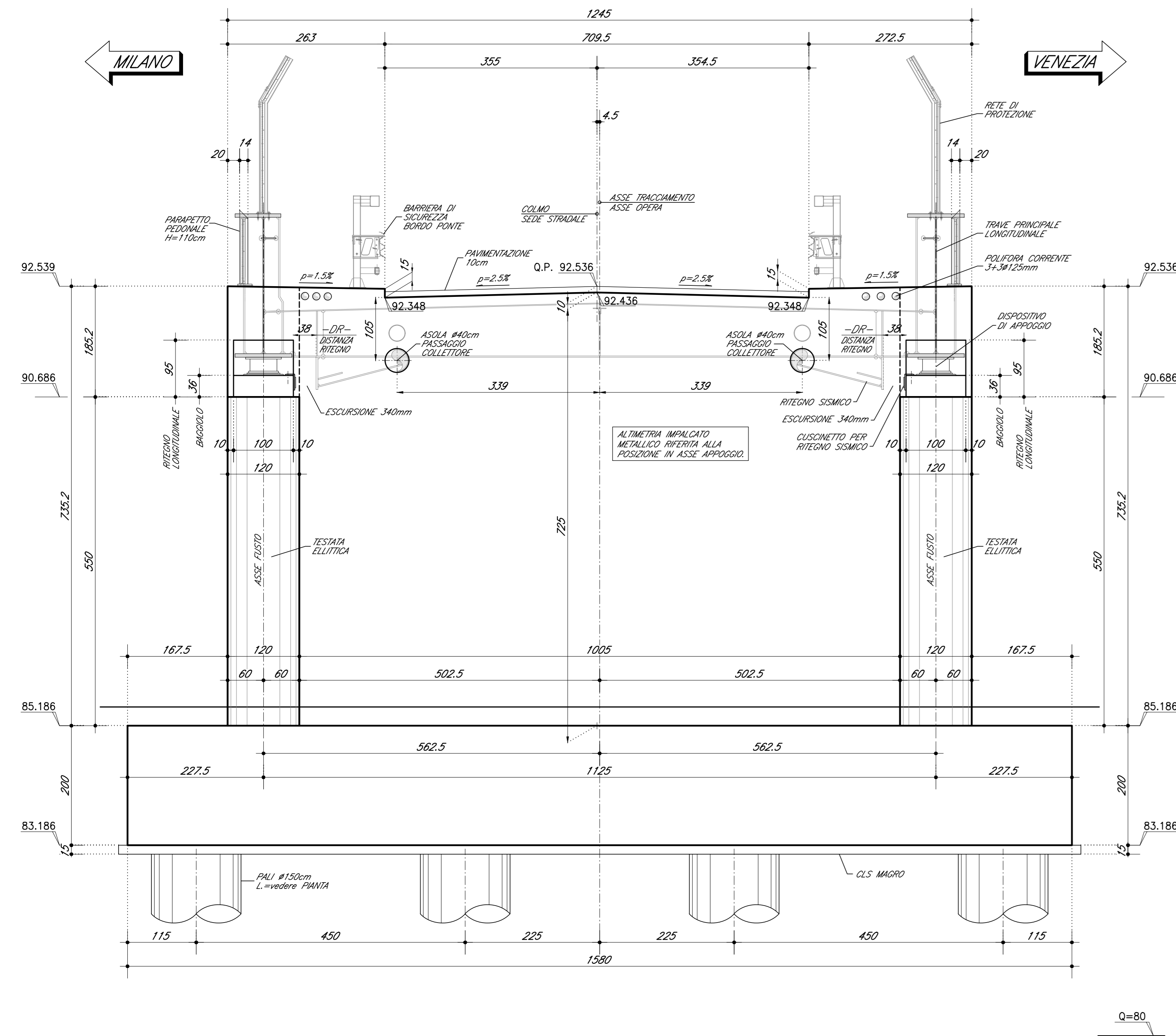
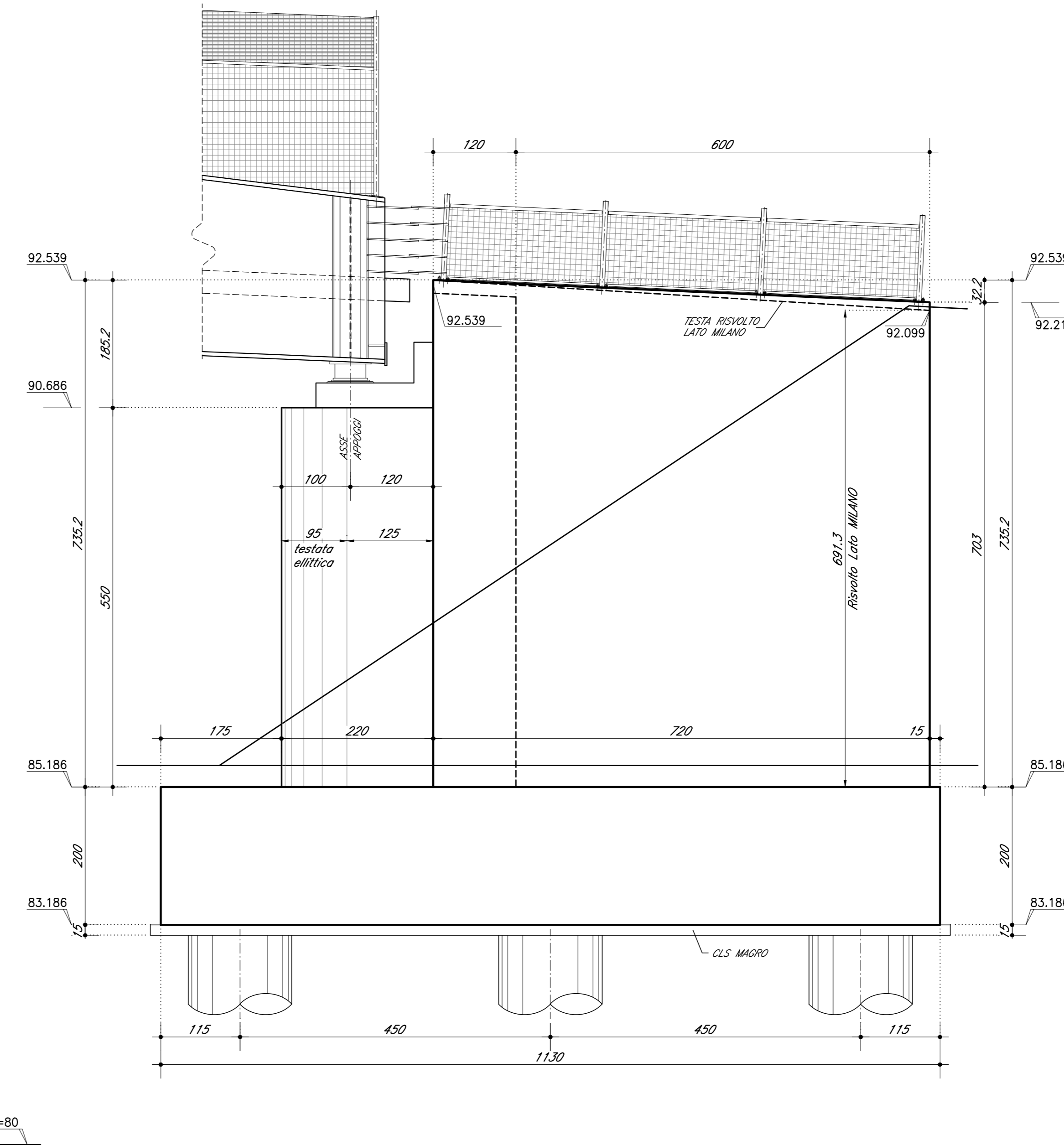


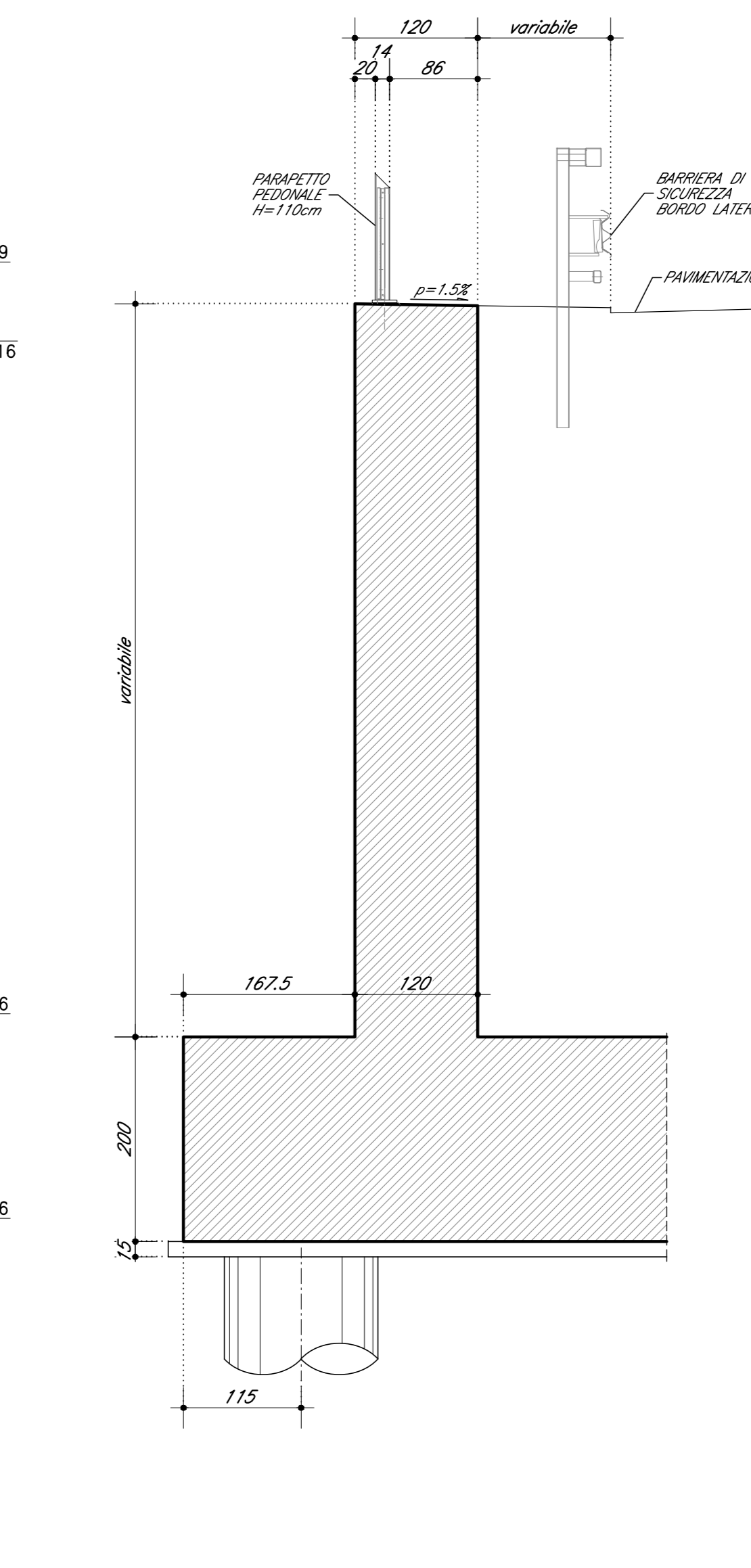
VISTA FRONTALE 1:50



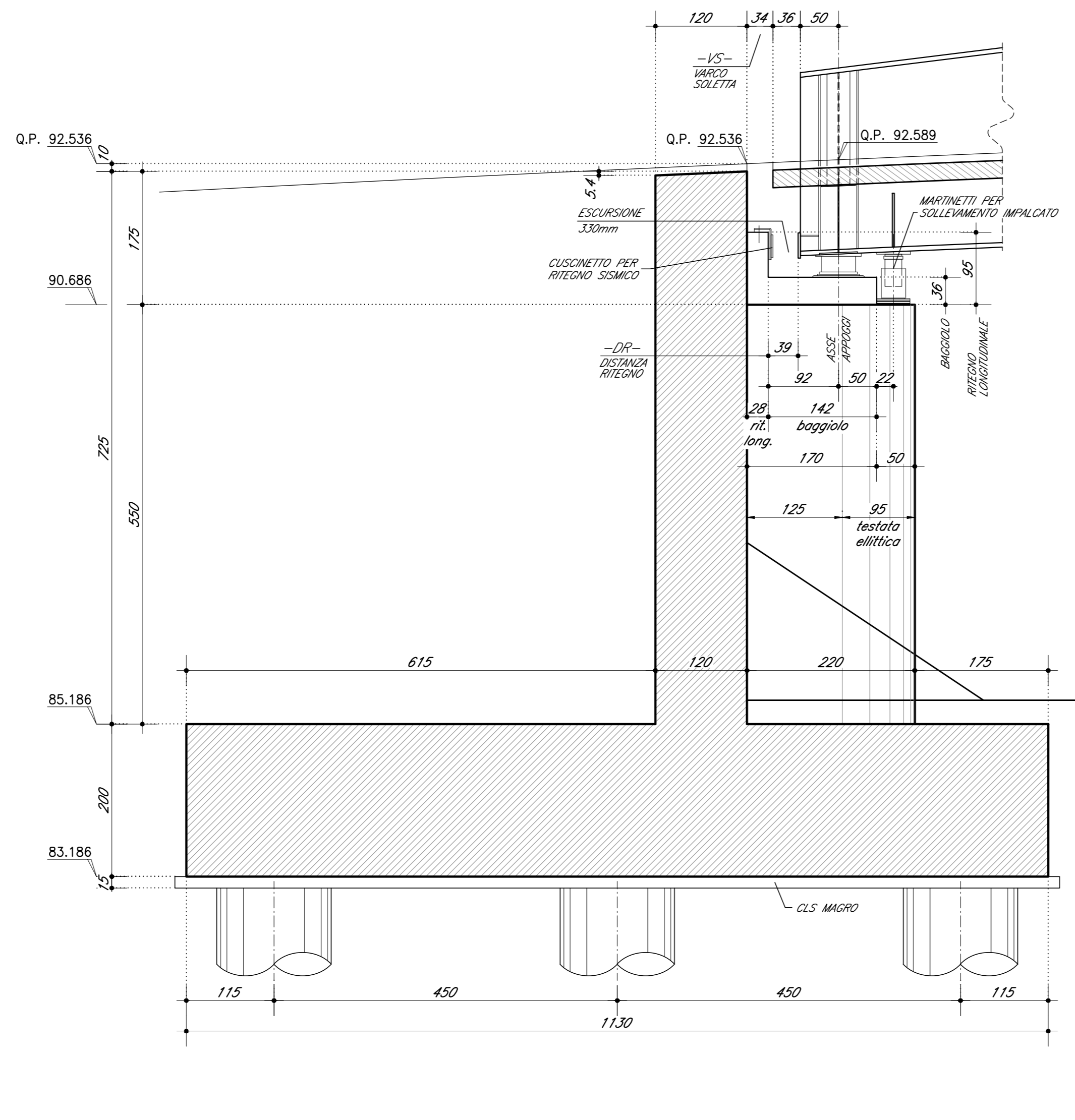
PROSPETTO RISOLTO LATO VENEZIA 1:50  
(con schema per risvolto lato MILANO)



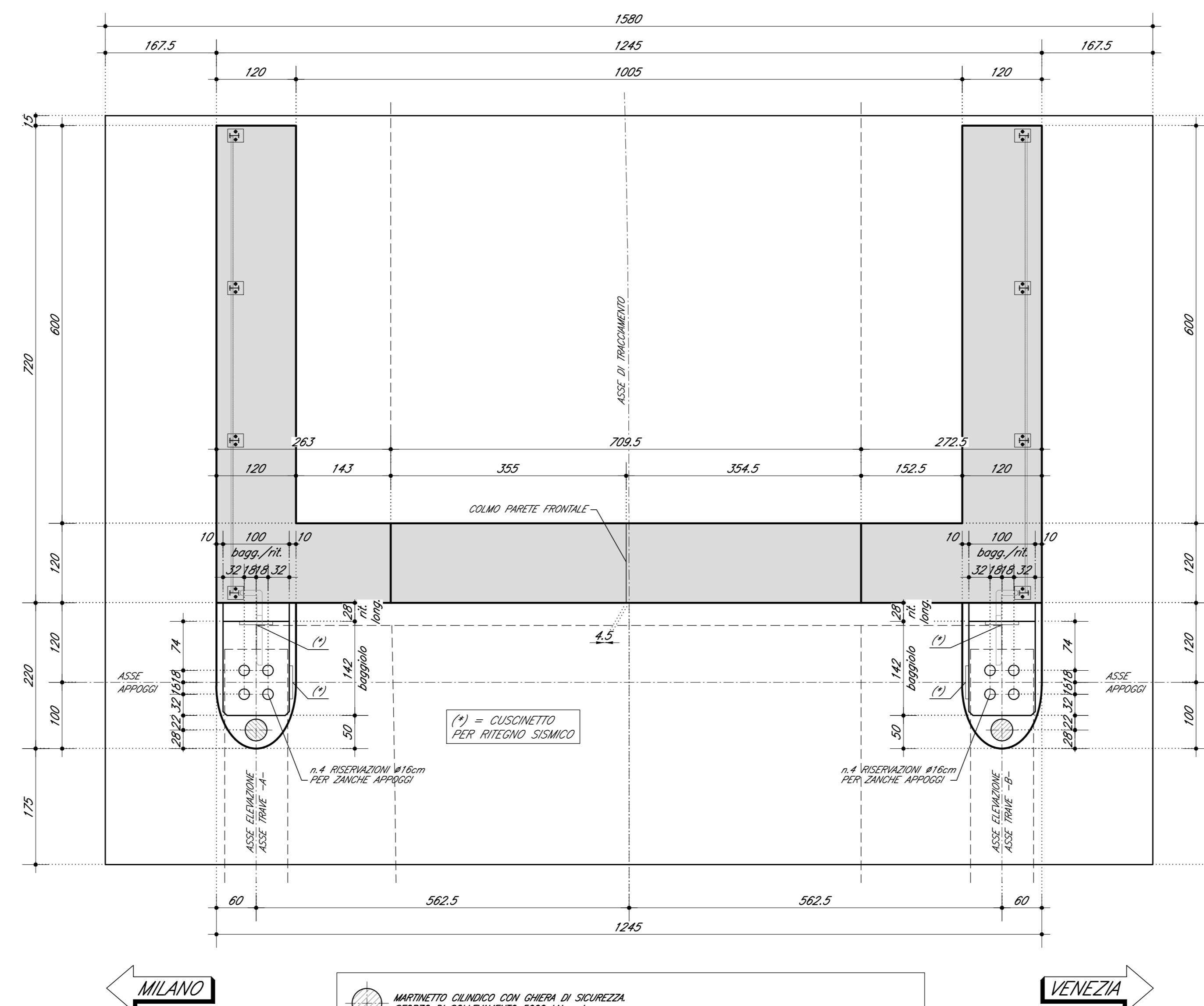
SEZIONE RISOLTI 1:50



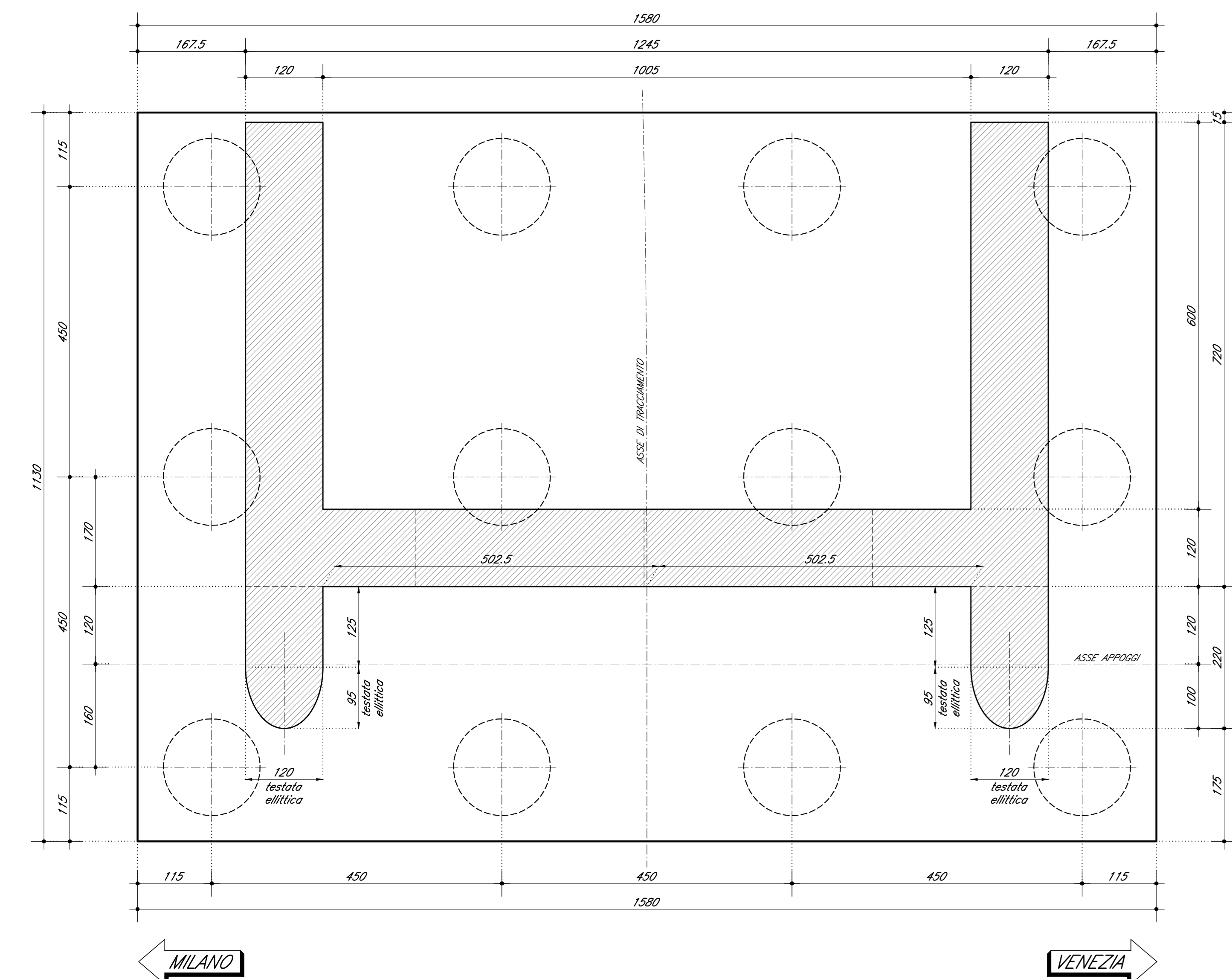
SEZIONE LONGITUDINALE 1:50



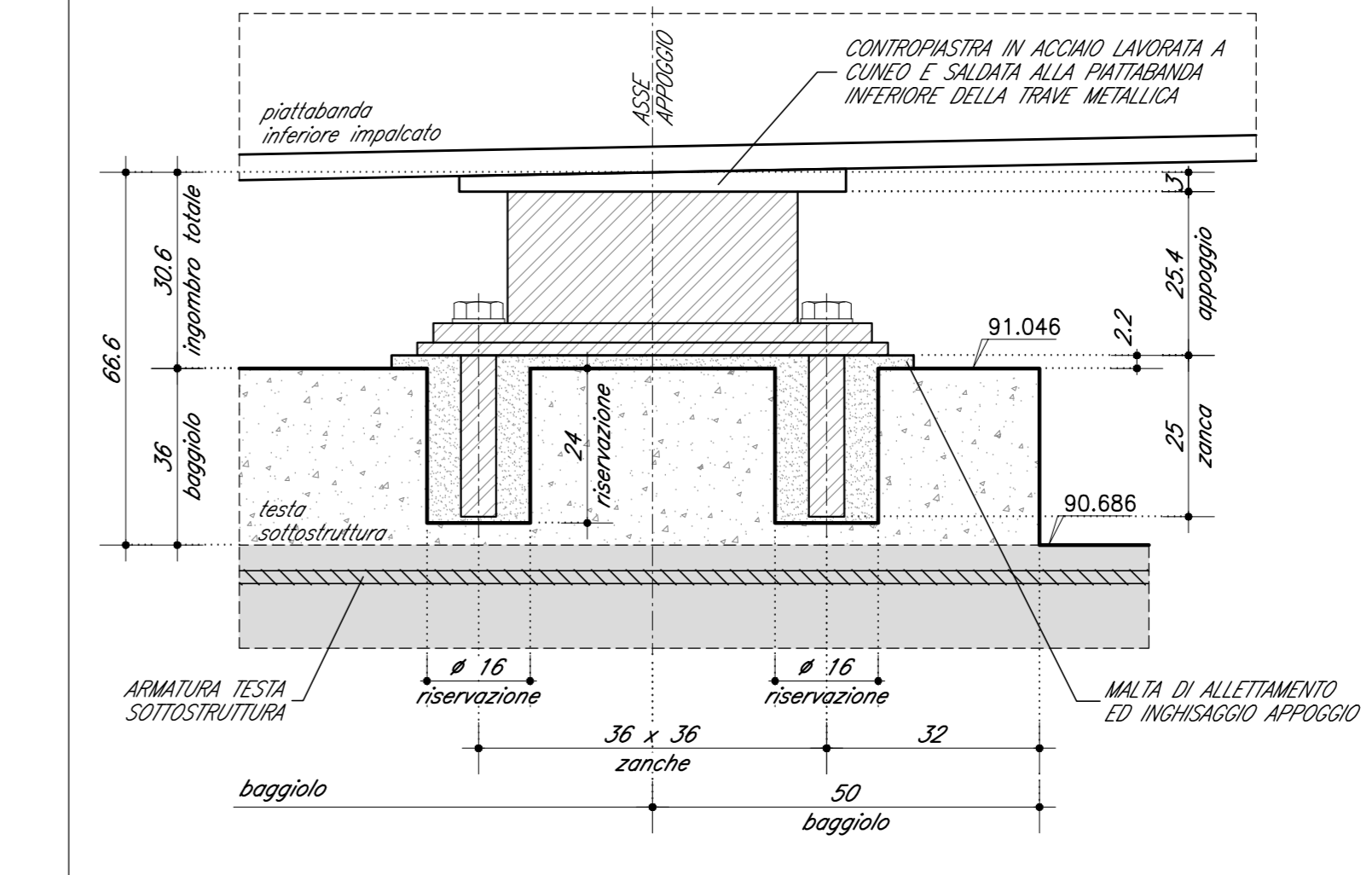
VISTA DALL'ALTO 1:50



PIANTA FONDAZIONE E SPICCATO ELEVAZIONE 1:50  
(n.12 PALLI @150cm L=42,00m)



BAGGIOLI E RISERVAZIONI PER APOGGI 1:10  
SEZIONE IN DIREZIONE LONGITUDINALE



DOCUMENTI DI RIFERIMENTO

DESCRIZIONE	CODICE
IV35 - CAVALCAFERROVIA CASALINA PERGOLA VECCHIA - PK 125+738,972	INOR11EE2BZV3SA6001B
PROSPETTO ANTERIORE E VISTA DALL'ALTO	INOR11EE2BZV3SA6001A
PROSPETTO POSTERIORE E VISTA DALL'ALTO	INOR11EE2BZV3SA6001C
SEZIONE LONGITUDINALE	INOR11EE2BZV3SA6001D
SEZIONE TRASVERSALE	INOR11EE2BZV3SA6001E
PIANTA FONDAZIONE	INOR11EE2BZV3SA6001F
PIANTA PAVIMENTO	INOR11EE2BZV3SA6001G
PIANTA SOTTOPAVIMENTO	INOR11EE2BZV3SA6001H
PIANTA SOTTOPAVIMENTO	INOR11EE2BZV3SA6001I
PIANTA SOTTOPAVIMENTO	INOR11EE2BZV3SA6001J
PIANTA SOTTOPAVIMENTO	INOR11EE2BZV3SA6001K
PIANTA SOTTOPAVIMENTO	INOR11EE2BZV3SA6001L
PIANTA SOTTOPAVIMENTO	INOR11EE2BZV3SA6001M
PIANTA SOTTOPAVIMENTO	INOR11EE2BZV3SA6001N
PIANTA SOTTOPAVIMENTO	INOR11EE2BZV3SA6001O
PIANTA SOTTOPAVIMENTO	INOR11EE2BZV3SA6001P
PIANTA SOTTOPAVIMENTO	INOR11EE2BZV3SA6001Q
PIANTA SOTTOPAVIMENTO	INOR11EE2BZV3SA6001R
PIANTA SOTTOPAVIMENTO	INOR11EE2BZV3SA6001S
PIANTA SOTTOPAVIMENTO	INOR11EE2BZV3SA6001T
PIANTA SOTTOPAVIMENTO	INOR11EE2BZV3SA6001U
PIANTA SOTTOPAVIMENTO	INOR11EE2BZV3SA6001V
PIANTA SOTTOPAVIMENTO	INOR11EE2BZV3SA6001W
PIANTA SOTTOPAVIMENTO	INOR11EE2BZV3SA6001X
PIANTA SOTTOPAVIMENTO	INOR11EE2BZV3SA6001Y
PIANTA SOTTOPAVIMENTO	INOR11EE2BZV3SA6001Z

NOTE GENERALI

- Q.P. = QUOTA PROGETTO PIANO VAGHE CAVALCAFERROVIA
- TUTTE LE Misure SONO ESPRESSE IN CENTIMETRI
- TUTTI GLI ANGOLI SONO ESPRESSE IN GRADI CENTESIMALI
- TUTTI GLI SPAZI (DI INTORNO, DI ESTRAOSSO E VERTICALI) DELLA FONDAZIONE AVRANNO SMUSSO 7x7cm
- Spigoli di intradosso e di estradosso
- Spigoli verticali
- TUTTI GLI SPAZI VERTICALI DEI BAGGIOLI AVRANNO SMUSSO 6x6cm
- Vite in piano
- VEDERE ELABORATO
- VITE DI SOSTEGNO - DETTAGLI E POSIZIONAMENTO CUSCINETTI CODICE INOR11EE2BZV3SA6001I
- PER PARAMETRI -DIP- (DISTANZA RIVESTI), -E- (ESCURSIONE) E -S- (PARCO IN SOLETTA)
- IL VALORE DEL PARCO TRA PARADIGMA SPALLE E SOLETTA IMPALCATO -S- "DOWN" RISULTA COMPATIBILE CON LE PRESCRIZIONI DI MANTENIMENTO DEL GIUNTO

CARATTERISTICHE DEI MATERIALI

PER PRESCRIZIONI MATERIALI E NOTE GENERALI VEDERE ELABORATO:  
 INOR11EE2BZV3SA6001I

COMMITTENTE: **RFI** RETE FERROVIARIA ITALIANA GRUPPO FERROVIE DELLO STATO

ALTA SOVRIGLIANZA: **ITALFERR** GRUPPO FERROVIE DELLO STATO

GENERAL CONTRACTOR: **Cepav due** Consorzio ENI per l'Alta Velocità

INFRASTRUTTURE FERROVIARIE STRATEGICHE DEFINITE DALLA LEGGE OBIETTIVO N. 443/01

LINEA A.V. I.A.C. TORINO - VENEZIA Tratta MILANO - VERONA

Lotto funzionale Brescia-Verona

PROGETTO ESECUTIVO

IV35 - CAVALCAFERROVIA CASALINA PERGOLA VECCHIA - PK 125+738,979

Carpenteria spalla A

GENERAL CONTRACTOR: **Cepav due** DIRETTORE LAVORI

SCALA: **VARIE**

COMMESSA: **INOR** LOTTO: **11** FASE: **E2** ENTE: **BZ** TIPO DOC.: **IV35A6** OPERA/DISCIPLINA: **001** PROG.: **B**

PROGETTAZIONE	IL PROGETTISTA
Rev. Descrizione	Rev. Descrizione
A Emissione	A Emissione
B Revisione generale per richiesta di siti e privati	B Revisione generale per richiesta di siti e privati
C	C

CIG 751447334A File: INOR11EE2BZV3SA6001B\_10.dwg