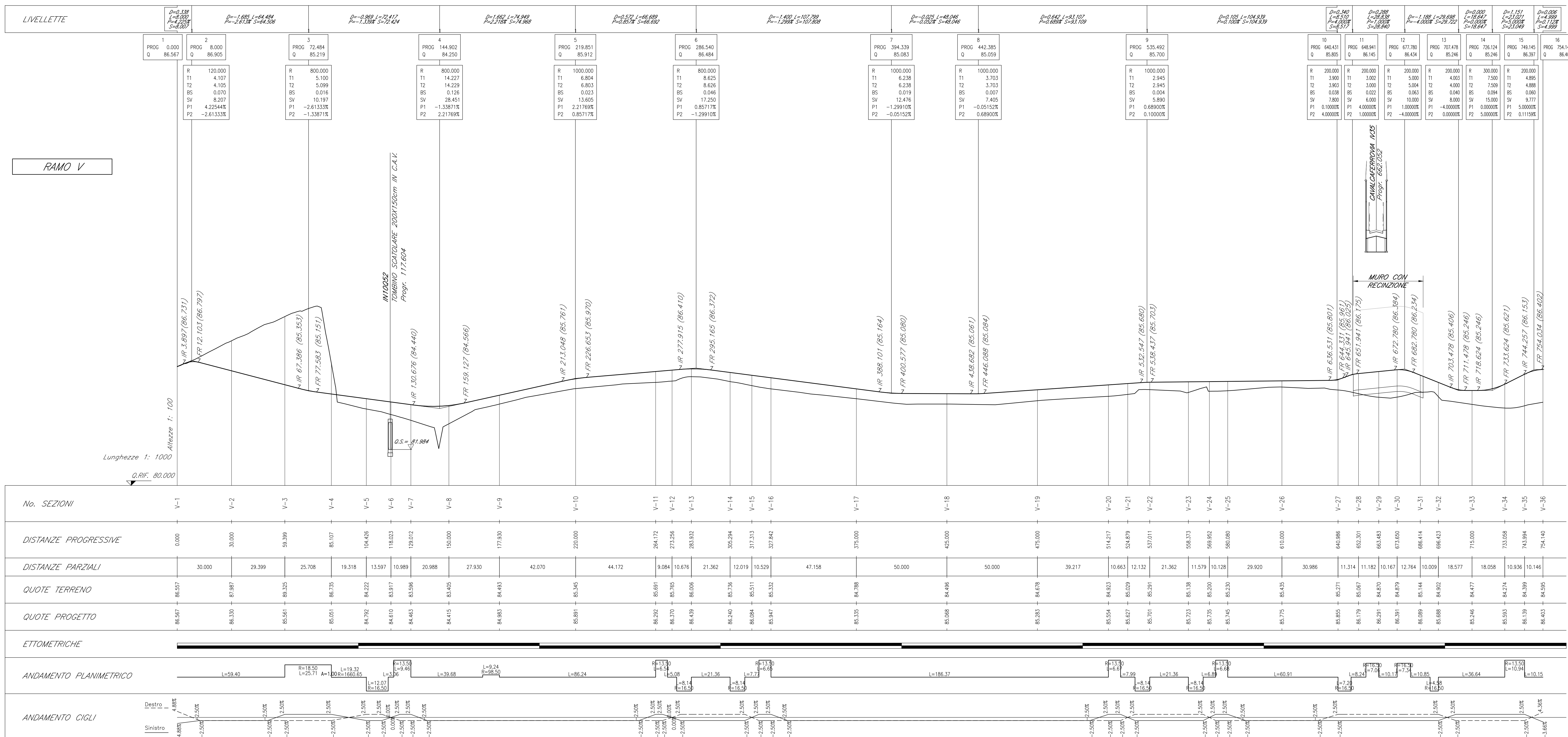
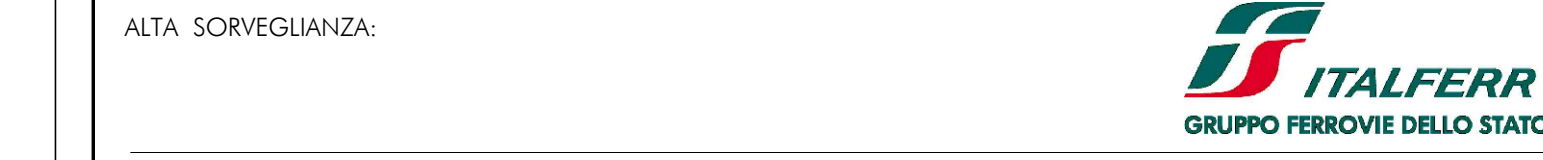


Table with columns: DESCRIZIONE, CODICE. Lists various technical documents and their corresponding codes.



NOTE GENERALI

- TUTTE LE MISURE SONO ESPRESSE IN METRI



GENERAL CONTRACTOR: Cepav due
Consorzio ENI per l'Alta Velocità

INFRASTRUTTURE FERROVIARIE STRATEGICHE DEFINITE DALLA LEGGE OBIETTIVO N. 443/01
LINEA A.V. I.A.C. TORINO - VENEZIA Tratta MILANO - VERONA
Lotto funzionale Brescia-Verona
PROGETTO ESECUTIVO
IV35 - CAVALCAFERROVIA CASCINA PERGOLA VECCHIA - PK 125+738,979
Profilo longitudinale. Ramo V

Table with columns: DATA, COMMITTEE, GENERAL CONTRACTOR, DIRECTOR OF WORK, SCALE, COMMISSION, LOT, PHASE, ENTITY, TYPE DOC., WORK/DISCIPLINE, PROGR., REV., PROJECTOR, DATE, VERIFICATION DATE, SIGNATURE, DATE, APPROVAL DATE, SIGNATURE, DATE.